



# LIFE-Nature 2007-2011

## Restauration des landes et tourbières du Plateau des Hautes Fagnes LIFE 06 NAT/B/000091

5<sup>ème</sup> réunion du Comité de Pilotage -  
Accompagnement - 30 janvier 2009



Projet LIFE Restauration des landes et tourbières sur le Plateau des Hautes Fagnes - Janvier 2009 - 1



## Ordre du jour

- Approbation PV 4<sup>ème</sup> réunion
- Rapport d'activités annuel 2008
- Programme 2009
- Premières réalisations 2009
- Divers

Projet LIFE Restauration des landes et tourbières sur le Plateau des Hautes Fagnes - Janvier 2009 - 2



# Rapport d'activités 2008

- Introduction – rappel des objectifs

- État d'avancement du projet

- Actions préparatoires
- Maîtrise foncière
- Travaux de restauration
- Gestion récurrente
- Sensibilisation du public
- Fonctionnement et suivi

- Respect du programme

- Récapitulatif des problèmes rencontrés

- Compte rendu financier

Projet LIFE Restauration des landes et tourbières sur le Plateau des Hautes Fagnes – Janvier 2009 – 3



## Objectifs du projet LIFE « Hautes Fagnes »



Biodiversité – Patrimoine historique, culturel et paysager – Hydrologie – Climat

## Objectifs

Au moins 1.400 ha de  
landes et de tourbières  
restaurées d'ici 2011  
parmi une zone de  
travail potentiel de près  
de 10.000 ha

Projet LIFE Restauration des landes et tourbières sur le Plateau des Hautes Fagnes – Janvier 2009 – 5

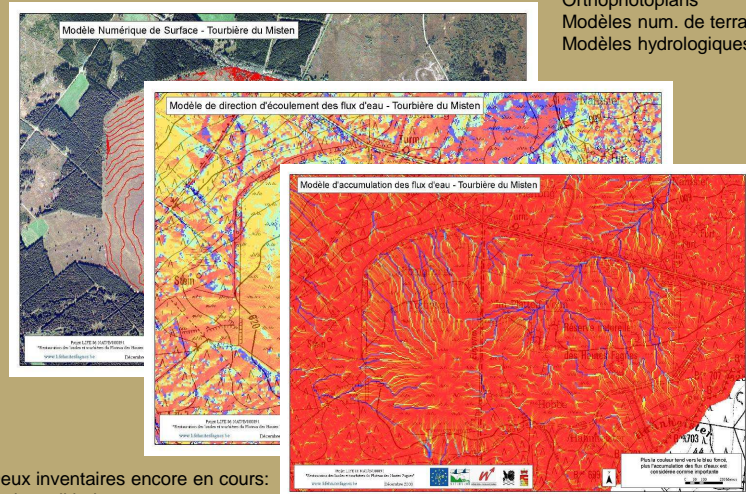
## Rapport d'activités 2008

- Introduction – rappel des objectifs
- État d'avancement du projet
  - Actions préparatoires
    - Maîtrise foncière
    - Travaux de restauration
    - Gestion récurrente
    - Sensibilisation du public
    - Fonctionnement et suivi
- Respect du programme
- Récapitulatif des problèmes rencontrés
- Compte rendu financier

Projet LIFE Restauration des landes et tourbières sur le Plateau des Hautes Fagnes – Janvier 2009 – 6

## Action a1: Récolte des informations

Derniers ajouts au SIG:  
Orthophotoplans  
Modèles num. de terrain  
Modèles hydrologiques



Deux inventaires encore en cours:  
drains + lithalises

Projet LIFE Restauration des landes et tourbières sur le Plateau des Hautes Fagnes - Janvier 2009 - 7



## Action a2: Cartographie des sites

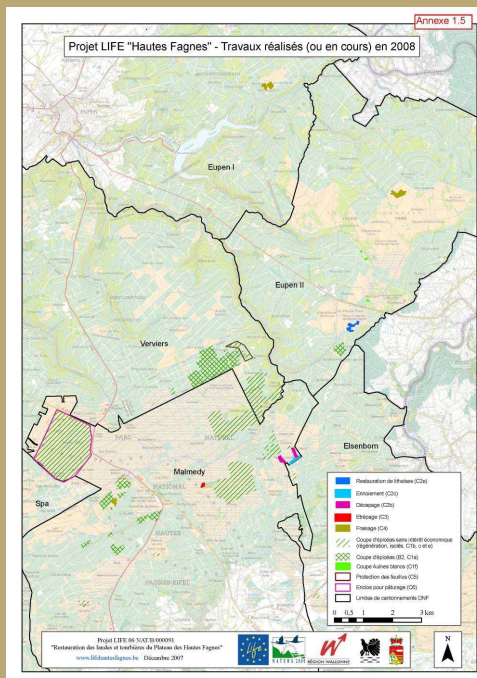
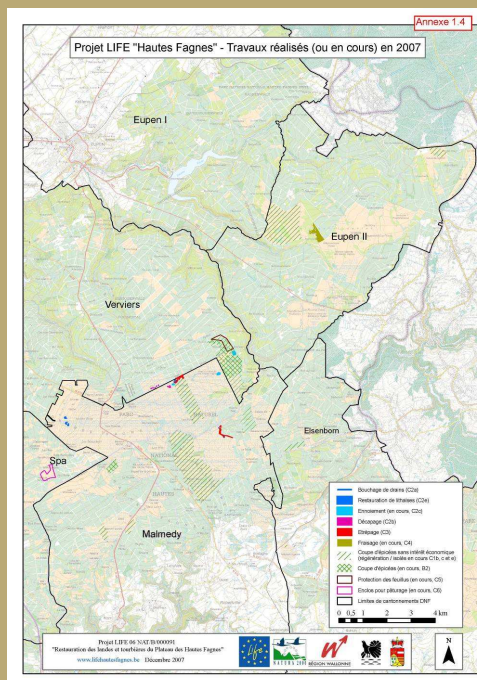
Lieu-dit	Surface de restauration proposées (ha)	Actions détaillées proposées (ha)															
		B1	B2	C1a	C1b	C1c	C1d	C1e	C1f	C2a	C2b1	C2b2	C2c	C2d	C2e	C3	C4
<b>Reserve Naturelle</b>																	
Brackvonn	15								10	ok			5		ok		
Cléfaye	210		58	58			58	152			2		1				
Fagne de Polleur + Poulôte	60		16	16		44	16						0,5				
Fagne des Deux Sères + Potales	820				4			820		ok		3	2,8			2	85
Fagne du Setai et Neur Lowé	107					14		107		ok						52	
Fagne Wallonne	440		9	9			9	440		ok				2		4	11
Fraineu	12					12											42
Grande Fange	324							324					0,3		ok		324
Herbofaye	45		23	23	3	11	23	45		ok		0,2	3	1,6			13
Hoscheit	36							36									
Neuwald	13																13
Ruehof	5							5		ok			2				
Steinley + Allgemeines Venn	182							182	2						ok	64	
Shuhl + Eutenhart	286							286								39	15
<b>Terrains domaniaux (hors RND)</b>																	
Botrange	29		29	29			29										
Fagne de Lonlou	86		86	86			86										
Geitzbusch	340		340	340	4	91	340			ok		1				35	
Hohlenbornswenn	12		12	12			12			ok							
Vallée de la Helle	60		60	60													
<b>Terrains privés (hors réserve)</b>																	
Autres (petites surfaces)	73		32	82	73		73										
Hais Henquinet	26		26	26			26										
Lager	14		14	14			14										
Vallée de l'Eau Rouge	30		30	30		10	20										
Ruisseau de Polleur (les Mousseux)	90		90	90		68				ok						16	
Wihonfagne	19		19														19
<b>Totaux (ha)</b>	<b>3334</b>	<b>88</b>	<b>838</b>	<b>806</b>	<b>71</b>	<b>264</b>	<b>692</b>	<b>2397</b>	<b>12</b>	<b>-</b>	<b>2</b>	<b>3,2</b>	<b>18</b>	<b>1,6</b>	<b>-</b>	<b>6</b>	<b>264</b>
<b>Objectif (ha)</b>	<b>1400</b>	<b>100</b>	<b>200</b>	<b>200</b>	<b>80</b>	<b>150</b>	<b>400</b>	<b>500</b>	<b>12</b>	<b>8 km</b>	<b>2</b>	<b>3</b>	<b>20</b>	<b>10</b>	<b>50 lith.</b>	<b>20</b>	<b>150</b>

Fin de l'action attendue : 10 / 2010

Projet LIFE Restauration des landes et tourbières sur le Plateau des Hautes Fagnes - Janvier 2009 - 8









## Rapport d'activités 2008

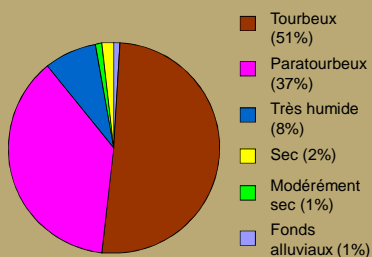
- Introduction – rappel des objectifs
- État d'avancement du projet
  - Actions préparatoires
  - Maîtrise foncière
  - Travaux de restauration
  - Gestion récurrente
  - Sensibilisation du public
  - Fonctionnement et suivi
- Respect du programme
- Récapitulatif des problèmes rencontrés
- Compte rendu financier

Projet LIFE Restauration des landes et tourbières sur le Plateau des Hautes Fagnes – Janvier 2009 – 13



## Action b1: Achat de terrain

28 familles concernées

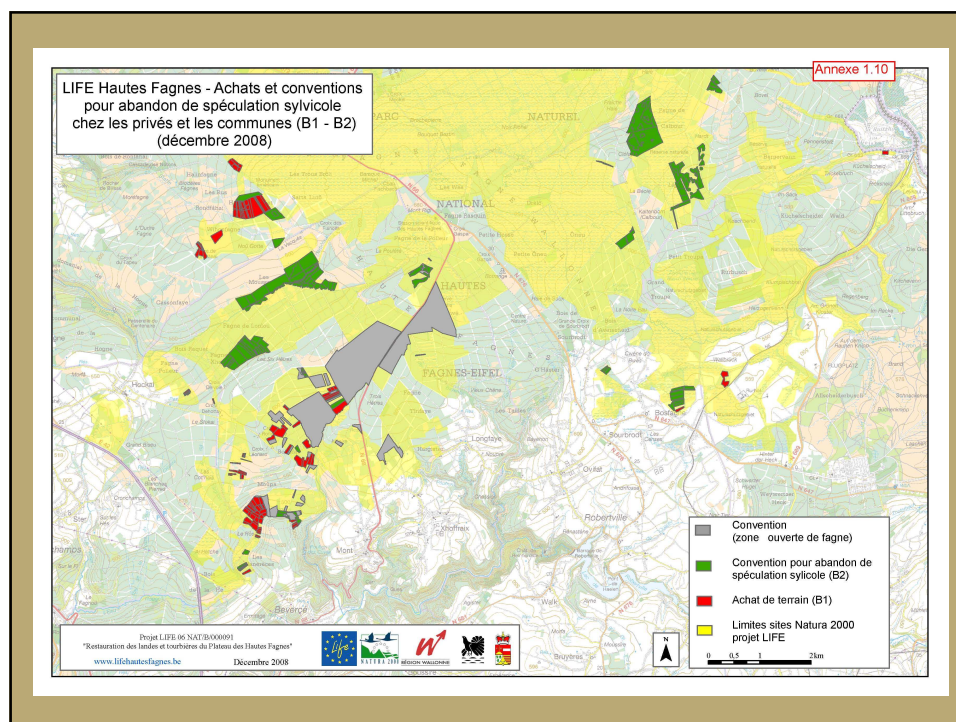


Objectif total	Budget total	Réalisé en 2007	Réalisé en 2008	% réalisé	Budget restant	Coût estimé	Coût réel	Fin attendue
100 ha	300.000 €	0 ha	88 ha	88 %	207.133 €	3.000 €/ha	2.025 €/ha	12/2011

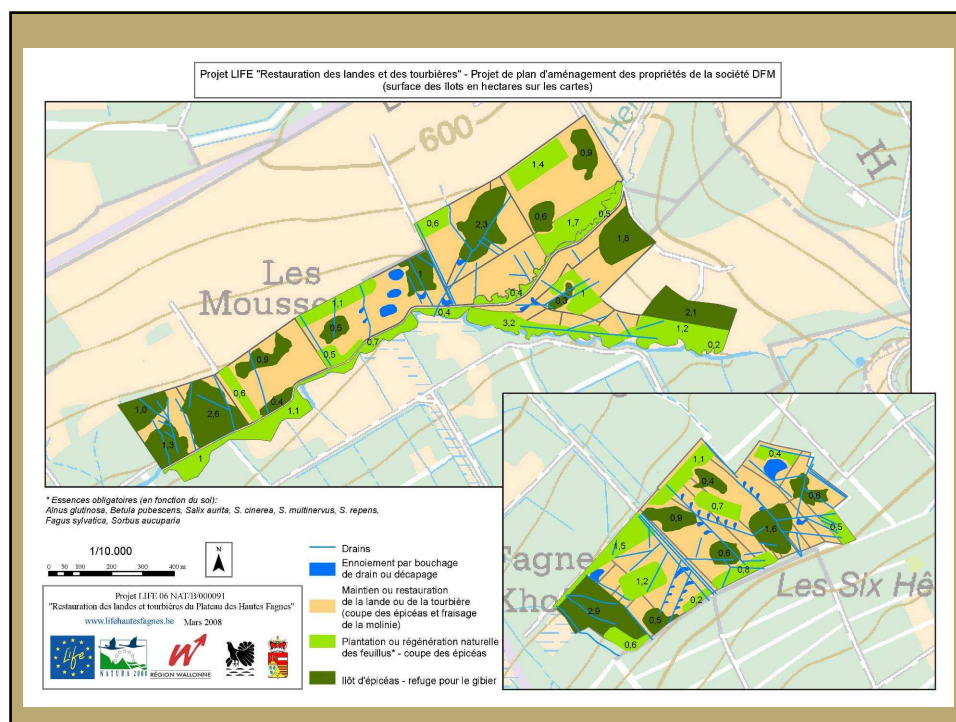
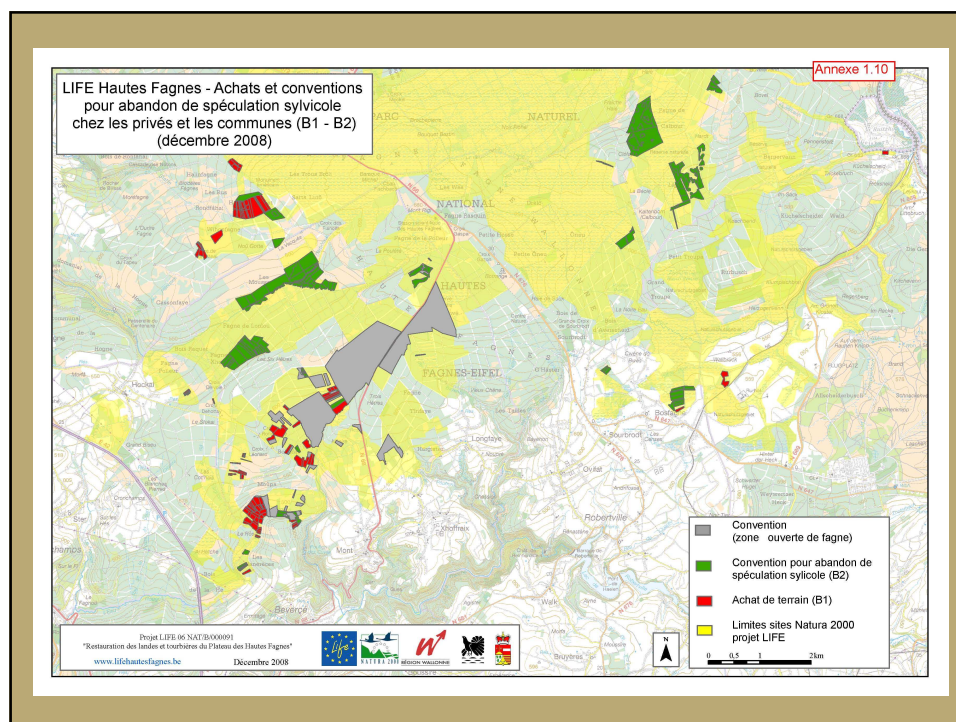
Projet LIFE Restauration des landes et tourbières sur le Plateau des Hautes Fagnes – Janvier 2009 – 14














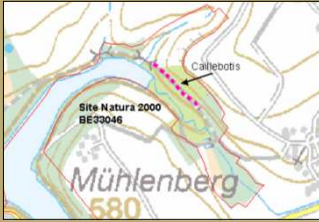
## Implication actuelle des communes

	Surface communale incluse dans le projet LIFE (sites Natura 2000)	Accord dans le cadre d'une convention "LIFE"			
		Coupe de plantations	Coupe de semis	Gestion de fagnes	Indemnités (€)
<b>Butgenbach</b>	472 ha*	5 ha	17 ha	4 ha	28 000
<b>Jalhay</b>	214 ha	12 ha	1 ha	-	20 000
<b>Waimès</b>	494 ha	10 ha	42 ha	1 ha	29 000
<b>Malmedy</b>	663 ha	11 ha	1 ha	311 ha	20 700
<b>Total</b>	1843 ha	38 ha	61 ha	316 ha	97 700


\* Une très grande partie a déjà fait l'objet de restauration dans le cadre des projets Interreg II et III.

Projet LIFE Restauration des landes et tourbières sur le Plateau des Hautes Fagnes – Janvier 2009 – 19

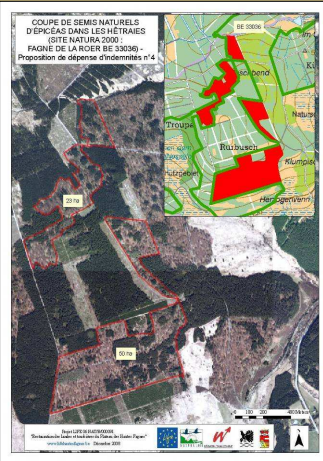
## Dépenses des indemnités par les communes




**Sentier de promenade le long de la Holzwarche (site Natura 2000 : Vallée de la Warche en amont de Butgenbach BE33046)**



**Achat d'un terrain (4,3 ha, site Natura 2000 : Fagne de la Roer BE 33036) en vue de sa protection**



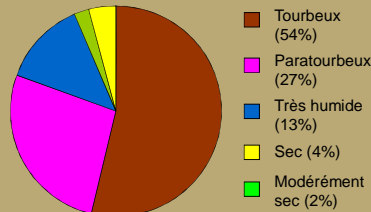
**Coupe de semis naturels d'épicéas dans les hêtraies (site Natura 2000 : Fagne de la Roer BE 33036)**



**Achat d'un terrain (3 ha, site Natura 2000 : Fagne de la Roer BE 33036) en vue de sa protection**

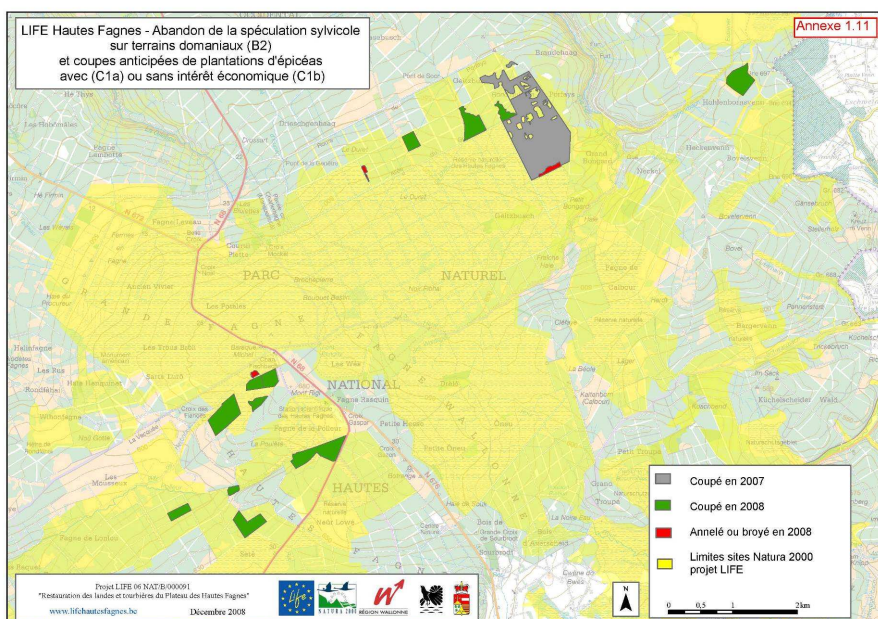


## Action b2b: Abandon de la spéculation sylvicole domaniale



Objectif total	Budget total	Coupé en 2007	Coupé en 2008	% réalisé	Budget restant	Coût estimé	Coût réel	Fin attendue
200 ha	-	101 ha	230 ha	165 %	-	-	-	12/2011

Projet LIFE Restauration des landes et tourbières sur le Plateau des Hautes Fagnes – Janvier 2009 – 21



Pont de Bèleu, comp. 50 – Avril 2008



Hohlenbornsvenn, comp. 272 – Mai 2008





Hohlenbornsvenn, comp. 272 – Mai 2008



Fagne de la Polleur, comp. 82, 83 – Août 2008



Fagne de la Polleur, comp. 82, 83 – Août 2008



RND Herbofaye – Août 2008





RND Herbofaye – Août 2008



Duret, comp. 529 – Novembre 2008



Geitzbusch

Décembre 2008



## Rapport d'activités 2008


- Introduction – rappel des objectifs
- État d'avancement du projet
  - Actions préparatoires
  - Maîtrise foncière
  - Travaux de restauration
  - Gestion récurrente
  - Sensibilisation du public
  - Fonctionnement et suivi
- Respect du programme
- Récapitulatif des problèmes rencontrés
- Compte rendu financier





Projet LIFE Restauration des landes et tourbières sur le Plateau des Hautes Fagnes – Janvier 2009 – 32








## Action C1a: Coupes d'épicéas privés et communaux






Objectif total	Budget total	Réalisé en 2007	Réalisé en 2008	% réalisé	Budget restant	Coût estimé	Coût réel	Fin attendue
200 ha	1 M €	0 ha	33 ha	17 %	760.810 €	5.000 €/ha	1.884 €/ha	12/2011

Projet LIFE Restauration des landes et tourbières sur le Plateau des Hautes Fagnes – Janvier 2009 – 33



## Action C1b: Coupes d'épicéas sans intérêt économique






Objectif total	Budget total	Réalisé en 2007	Réalisé en 2008	% réalisé	Budget restant	Coût estimé	Coût réel	Fin attendue
80 ha	50.000 €	0 ha	4 ha	5 %	44.034 €	625 €/ha	1.499 €/ha	12/2011

Projet LIFE Restauration des landes et tourbières sur le Plateau des Hautes Fagnes – Janvier 2009 – 34




### Action C1c: Coupes de semis d'épicéas

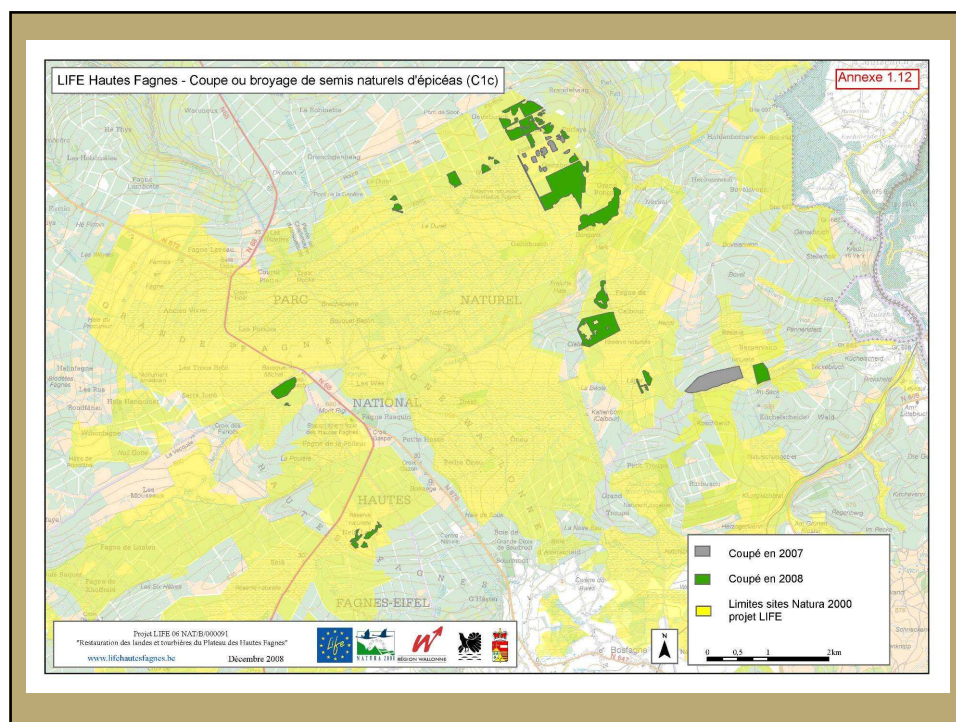




Objectif total	Budget total	Réalisé en 2007	Réalisé en 2008	% réalisé	Budget restant	Coût estimé	Coût réel	Fin attendue
150 ha	150.000 €	26 ha	140 ha	111 %	17.548 €	1.000 €/ha	798 €/ha	12/2011

Projet LIFE Restauration des landes et tourbières sur le Plateau des Hautes Fagnes – Janvier 2009 – 36











## Action C1d: Nettoyage et restauration de coupes









Comp. 31 Konzen



Objectif total	Budget total	Réalisé en 2007	Réalisé en 2008	% réalisé	Budget restant	Coût estimé	Coût réel	Fin attendue
400 ha	900.000 €	0 ha	0 ha	0 %	900.000 €	2.250 €/ha	-	12/2011

Projet LIFE Restauration des landes et tourbières sur le Plateau des Hautes Fagnes – Janvier 2009 – 39



Hohlenbornsvenn, comp. 272 – Mai 2008

20



## Action C1e: Coupe d'arbres isolés

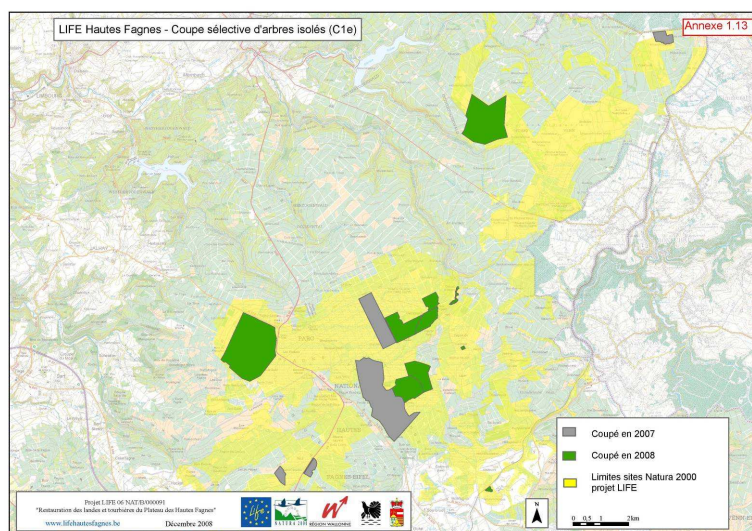


Objectif total	Budget total	Réalisé en 2007	Réalisé en 2008	% réalisé	Budget restant	Coût estimé	Coût réel	Fin attendue
500 ha	50.000 €	500 ha	700 ha	240 %	16.581 €	100 €/ha	26 €/ha	09/2011

Projet LIFE Restauration des landes et tourbières sur le Plateau des Hautes Fagnes – Janvier 2009 – 41



## Action C1e: Coupe d'arbres isolés



Projet LIFE Restauration des landes et tourbières sur le Plateau des Hautes Fagnes – Janvier 2009 – 42



Vallée de la Helle (Grand Bongard) – Août 2008



## Action C1f: Coupe de feuillus non indigènes






P. Ghiette

Objectif total	Budget total	Réalisé en 2007	Réalisé en 2008	% réalisé	Budget restant	Coût estimé	Coût réel	Fin attendue
12 ha	12.500 €	0 ha	1 ha	6 %	9.355 €	1.042 €/ha	4.625 €/ha	12/2011




## Action C2a: Bouchage de drains








Objectif total	Budget total	Réalisé en 2007	Réalisé en 2008	% réalisé	Budget restant	Coût estimé	Coût réel	Fin attendue
8 km	20.000 €	0,2 km	0,4 km	8 %	19.587 €	2.500 €/ha	939 €/ha	09/2011

Projet LIFE Restauration des landes et tourbières sur le Plateau des Hautes Fagnes – Janvier 2009 – 45




## Action C2b: Décapage

Objectif total	Budget total	Réalisé en 2007	Réalisé en 2008	% réalisé	Budget restant	Coût estimé	Coût réel	Fin attendue
5 ha	75.000 €	0,7 ha	1,1 ha	36 %	59.308 €	15.000 €/ha	8.718 €/ha	09/2011

Projet LIFE Restauration des landes et tourbières sur le Plateau des Hautes Fagnes – Janvier 2009 – 46





Fagne des Deux  
Séries - Mars 2008



Cléfaye – Novembre 2008




Cléfaye – Novembre 2008



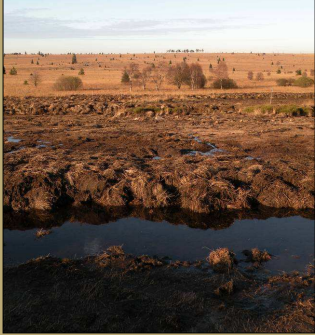

RND Herbofaye

Août 2008








## Action C2c: Ennoiemment


Objectif total	Budget total	Réalisé en 2007	Réalisé en 2008	% réalisé	Budget restant	Coût estimé	Coût réel	Fin attendue
20 ha	135.000 €	0,8 ha	0,3 ha	5 %	128.351 €	6.750 €/ha	6.100 €/ha	12/2011

Projet LIFE Restauration des landes et tourbières sur le Plateau des Hautes Fagnes – Janvier 2009 – 51














## Action C2d: Fraisage de tourbières


Objectif total	Budget total	Réalisé en 2007	Réalisé en 2008	% réalisé	Budget restant	Coût estimé	Coût réel	Fin attendue
10 ha	10.000 €	0 ha	1,6 ha	16 %	6.975 €	1.000 €/ha	6.100 €/ha	12/2011

Projet LIFE Restauration des landes et tourbières sur le Plateau des Hautes Fagnes – Janvier 2009 – 53





## Action C2e: Restauration de lithalses


Objectif total	Budget total	Réalisé en 2007	Réalisé en 2008	% réalisé	Budget restant	Coût estimé	Coût réel	Fin attendue
50	17.500 €	4	11	30 %	13.184 €	350 €/lithalse	332 €/lithalse	12/2011

Projet LIFE Restauration des landes et tourbières sur le Plateau des Hautes Fagnes – Janvier 2009 – 54






## Action C3: Etrépage



Objectif total	Budget total	Réalisé en 2007	Réalisé en 2008	% réalisé	Budget restant	Coût estimé	Coût réel	Fin attendue
20 ha	80.000 €	5 ha	1 ha	31 %	65.486 €	4.000 €/ha	2.341 €/ha	12/2011

Projet LIFE Restauration des landes et tourbières sur le Plateau des Hautes Fagnes – Janvier 2009 – 56





Fagne wallonne, Drèlô – Octobre 2008



## Action C4: Fraisage de restauration



Objectif total	Budget total	Réalisé en 2007	Réalisé en 2008	% réalisé	Budget restant	Coût estimé	Coût réel	Fin attendue
150 ha	150.000 €	3 ha	14 ha	11 %	124.923 €	1.000 €/ha	1.509 €/ha	09/2011





## Action C5: Régénération de feuillus



Objectif total	Budget total	Réalisé en 2007	Réalisé en 2008	% réalisé	Budget restant	Coût estimé	Coût réel	Fin attendue
125 ha	200.000 €	0 ha	20 ha	16 %	182.400 €	1.600 €/ha	860 €/ha	12/2011

Projet LIFE Restauration des landes et tourbières sur le Plateau des Hautes Fagnes – Janvier 2009 – 61



## Action C6: Pâturage

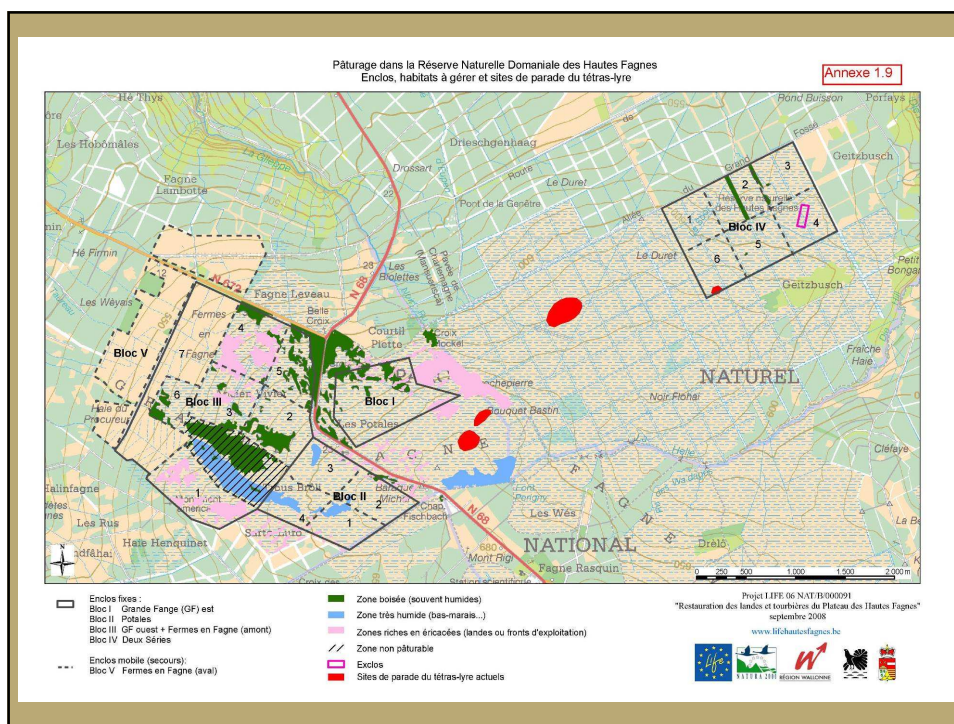


Objectif total	Budget total	Réalisé en 2007	Réalisé en 2008	% réalisé	Budget restant	Coût estimé	Coût réel	Fin attendue
126 ha	126.000 €	19 ha	324 ha	272 %	101.384 €	1.000 €/ha	76 €/ha	09/2011

Projet LIFE Restauration des landes et tourbières sur le Plateau des Hautes Fagnes – Janvier 2009 – 62










## Rapport d'activités 2008

- Introduction – rappel des objectifs
- État d'avancement du projet
  - Actions préparatoires
  - Maîtrise foncière
  - Travaux de restauration
  - Gestion récurrente
  - Sensibilisation du public
  - Fonctionnement et suivi
- Respect du programme
- Récapitulatif des problèmes rencontrés
- Compte rendu financier

Projet LIFE Restauration des landes et tourbières sur le Plateau des Hautes Fagnes – Janvier 2009 – 64







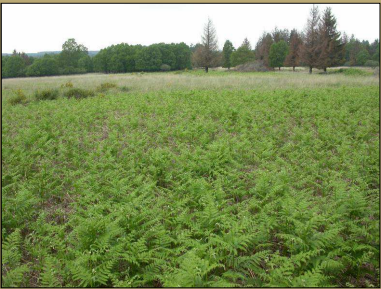

## Action D1: Contrôle des semis d'épicéas

Objectif total	Budget total	Réalisé en 2007	Réalisé en 2008	% réalisé	Budget restant	Coût estimé	Coût réel	Fin attendue
480 ha	24.000 €	0 ha	0 ha	0 %	24.000 €	50 €/ha	-	12/2011

Projet LIFE Restauration des landes et tourbières sur le Plateau des Hautes Fagnes – Janvier 2009 – 65





## Action D2: Fauchage d'entretien

Objectif total	Budget total	Réalisé en 2007	Réalisé en 2008	% réalisé	Budget restant	Coût estimé	Coût réel	Fin attendue
50 ha	35.000 €	0 ha	1 ha	2 %	35.000 €	700 €/ha	-	09/ 2011

Projet LIFE Restauration des landes et tourbières sur le Plateau des Hautes Fagnes – Janvier 2009 – 66







## Rapport d'activités 2008

- Introduction – rappel des objectifs
- État d'avancement du projet
  - Actions préparatoires
  - Maîtrise foncière
  - Travaux de restauration
  - Gestion récurrente
  - Sensibilisation du public
  - Fonctionnement et suivi
- Respect du programme
- Récapitulatif des problèmes rencontrés
- Compte rendu financier

Projet LIFE Restauration des landes et tourbières sur le Plateau des Hautes Fagnes – Janvier 2009 – 67




## Action E: Sensibilisation du public



Projet LIFE Restauration des landes et tourbières sur le Plateau des Hautes Fagnes – Janvier 2009 – 68



## Action E: Sensibilisation du public



### Projet Hautes Fagnes : résultats encourageants

Voici presque deux ans qu'un imposant projet européen a démarré sur le Plateau des Hautes Fagnes. D'une durée de cinq ans (2007-2012), ce projet «Life-nature» a pour objectif la restauration de parties de landes et de milieux font en et portantes dégradées au 17<sup>e</sup> siècle: exploitation, drainage, tions inappropriées, vahissement par u linie.

Nos landes et t un rôle très imp européenne. D'un breuses espèces a tales rares et ment vent (comme le c la plante carni D'autre part, ces buent à la régé d'eaux et au pièg à effet de serre). E patrimoine du pl visité par environ tes par an! Il est de permettre aux s de bénéficier d la fois sources de rentrées économi Les premiers rés

**Zone de travail / Projetgebiet**

**20 Hektar für Life-Projekt**

**Büdenbach**

Einmündig, aber nicht ohne Diskussionen, stimmte der Büdenbacher Gemeinderat einer Beteiligung am Life-Projekt „Hohes Venn“ im Hinblick auf Renaturierungsmaßnahmen zu. Da die Gemeinderatskommission, eine 60 Hektar große Fläche im städtischen Naturschutzgebiet Offette zu erschaffen, sei es ratsam, auch einen Kalkschlag auf den benachbarten 20 ha großen Gemeinderatspark durchzuführen, um Windböden vorzubeugen und diese Flächen dem Naturschutz zu überlassen, stimmte Rudi Haeg, der Vorsitzende des Büdenbacher Gemeinderats, dem Projekt zu. Der Gemeinderat beschloss vor 100 Jahren keine gute Sache gewesen zu sein. Aus dem Life-Projekt erhält die Gemeinde eine Entschädigung in Höhe von 27.758 Euro, die über 1000 Stunden in Natura-2000-Gebieten investiert werden müssen.

**Maurice Orban (Präsident GRS)** hatte es lieber gesehen, wenn die Gemeinde das betreffende Gelände mit einer traditionellen Kalkschläg gäsecht hätte. »So hätte man einen größeren Nutzen für die Gemeinde erzielt«, sagte er. Christen bemängelte auch, dass die Entschädigungen zweigebunden seien, denn man dürfe bei allem Naturschutz auch den wirtschaftlichen Aspekt der Waldwirtschaft nicht aus den Augen verlieren.

**Rudi Haeg** ergriffte, der Naturpark Hohes Venn Eifel könne seine Gelder tauschen, sondern nicht kaufen. Ein Tausch an dieser Stelle sei in der Zukunft nicht ausgeschlossen, nach fünf Jahren solle man sich ein Partner, in diesem Fall die Waldbesitzer. Außerdem habe man die Ergebnisse nicht verschweigen wollen - eine Argument, das Christen wegen der rückläufigen Einsichten aus der Jagdzeit nicht gelten ließ (jwc)

© GRENZ-ECHO 2008 [Quelle: <http://www.netechu.info/netting/richtspaten/>]



43 actions ponctuelles  
en 2008,  
88 jours homme,  
1/8 du temps disponible  
pour l'équipe



## Action E1a: Édition d'un dépliant



Objectif total	Budget total	Réalisé en 2007	Réalisé en 2008	% réalisé	Budget restant	Coût estimé	Coût réel	Fin attendue
15.000 ex.	8.000 €	30.000 ex.	-	200 %	5.012 €	0,53 €/ex.	0,10 €/ex.	09/2007

Projet LIFE Restauration des landes et tourbières sur le Plateau des Hautes Fagnes – Janvier 2009 – 71



## Action E1b: Édition d'une brochure

### Projet:

- Informer / sensibiliser la population
- Courtes interviews
- 28 ~ 32 pages bilingues
- Publication estimée: avril –mai

Distribution répartie sur toutes les communes avoisinantes (23.000 ex.)



Objectif total	Budget total	Réalisé en 2007	Réalisé en 2008	% réalisé	Budget restant	Coût estimé	Coût réel	Fin attendue
23.000 ex.	19.000 €	0 ex.	0 ex.	0 %	0 €	0,83 €/ex.	-	03/2009

Projet LIFE Restauration des landes et tourbières sur le Plateau des Hautes Fagnes – Janvier 2009 – 72



## Fil conducteur

### 1. Introduction



- Contexte
- Interview: à quoi ressemblait la nature autrefois dans les fagnes?



### 2. Projet LIFE et ses enjeux



- Définition de LIFE
- Objectifs
- Actions
- Enjeux



### 3. Les différents acteurs du projet



#### Interview des différents acteurs:

- DNF
- Privés et communes
- Associations
- ...



### 4. Impact du projet

- Faune/flore, paysage
- Hydrologie

- Chasse
- Économie
- ...



Enquêtes / interviews auprès de personnes touchées / concernées

**Annexe 3.3**

**Feuille de Contact n°1 - mars 2008**

**LIFE Hauts-Fagnes**

**Actualités en images:**

**Editorial**

En ce début de printemps, le projet LIFE Hauts-Fagnes a atteint un tournant décisif. Le 1er mars 2008, un état d'avancement a été dressé pour l'ensemble du projet. Ce document, qui résume les actions réalisées et les perspectives, est disponible sur le site du projet. Il constitue un outil de travail pour les acteurs du projet et un support de communication.

**En chiffres...**

État d'avancement du projet	Photo	Objectifs	Avancement	Localisation / Commentaires
Actuel de terrain		100 ha (prévis)	8 ha	Principalement en bordure du Fagne
Coupe d'égale (domestique ou privée)	1	100 ha (prévis)	207 ha	Gatibouch
Coupe affective d'égale (publique)	2	500 ha (prévis)	400 ha	Fagne Vallonnée et Deux-Sèvres
Coupe de faiblesse non boisée	3	12 ha (autres bois)	0 ha	Tests d'arrimage en cours au Gatibouch
Bouclage et rectification de drains	4	8 km (des drains les plus actifs)	0,2 km	Démarrage en Fagne des Deux-Sèvres
Création de tourbières (bassins)	5	1 ha (100 bassins)	0,7 ha (100 bassins)	Début de la mise en œuvre
Entretien des tourbières existantes	6	10 ha (égales en largeur ou PVC)	0,8 ha	Gatibouch (100 + 100 m largeur)
Restauration de traces de Bithoules	7	50 Bithoules	4 Bithoules	Grande Fagne
Création de haies	8	20 ha (sur sols secs)	5,1 ha	Fagne Vallonnée et Deux-Sèvres
Création de haies humides et tourbières	9	100 ha	0 ha	Reposoir et bords de Fagne
Refaire de la végétation des faibles	10	120 ha (100,5 km de clôture)	0 ha	20 ha en cours à Gatibouch
Installation de clôtures pour pâturage	11	120 ha (100,5 km de clôture)	0 ha	324 ha en cours Grande Fagne
Gestion de zones restaurées	12	100 ha	0 ha	A prévoir dans un futur proche
Surveillance	13	100 ha	0 ha	A prévoir dans un futur proche
Suivi scientifique	14	100 ha	0 ha	A prévoir dans un futur proche

**Annexe 3.3**

**Feuille de Contact n°2 - octobre 2008**

**LIFE Hauts-Fagnes**

**Actualités en images:**

**Editorial**

Le projet LIFE Hauts-Fagnes a atteint un tournant décisif. Le 1er octobre 2008, un état d'avancement a été dressé pour l'ensemble du projet. Ce document, qui résume les actions réalisées et les perspectives, est disponible sur le site du projet. Il constitue un outil de travail pour les acteurs du projet et un support de communication.

**En chiffres...**

État d'avancement du projet	Photo	Objectifs	Avancement	Localisation / Commentaires
Actuel de terrain		100 ha (prévis)	89 ha	Principalement en bordure du Fagne
Coupe d'égale (domestique ou privée)	1, 6	100 ha (prévis)	273 ha	Gatibouch, Mithoules, Fagne
Coupe affective d'égale (publique)	2	500 ha (prévis)	400 ha	Fagne Vallonnée et Deux-Sèvres
Coupe de faiblesse non boisée	3	12 ha (autres bois)	0 ha	Tests d'arrimage en cours au Gatibouch
Bouclage et rectification de drains	4	8 km (des drains les plus actifs)	0,3 km	Gatibouch (bords de Fagne)
Création de tourbières (bassins)	5	1 ha (100 bassins)	0,9 ha (120 bassins)	40 bassins en cours à Chiffry
Entretien des tourbières existantes	6	10 ha (égales en largeur ou PVC)	1,0 ha	1 ha en cours à Chiffry
Restauration de traces de Bithoules	7	50 Bithoules	13 Bithoules	Grande Fagne et Brachy
Création de haies	8	20 ha (sur sols secs)	0 ha	Fagne Vallonnée et Deux-Sèvres
Création de haies humides et tourbières	9	100 ha	13 ha	En cours: Mithoules, F. deux-Sèvres
Refaire de la végétation des faibles	10	120 ha (100,5 km de clôture)	0 ha	Gatibouch
Installation de clôtures pour pâturage	11	120 ha (100,5 km de clôture)	324 ha	Grande Fagne
Gestion de zones restaurées	12	100 ha	0 ha	A prévoir dans un futur proche
Surveillance	13	100 ha	0 ha	A prévoir dans un futur proche
Suivi scientifique	14	100 ha	0 ha	A prévoir dans un futur proche



## Action E1c: Édition de panneaux



Environ 20 panneaux placés

Objectif total	Budget total	Réalisé en 2007	Réalisé en 2008	% réalisé	Budget restant	Coût estimé	Coût réel	Fin attendue
15 ex.	2.000 €	60 ex.	-	100 %	816 €	133 €/ex.	20 €/ex.	06/2008

Projet LIFE Restauration des landes et tourbières sur le Plateau des Hautes Fagnes – Janvier 2009 – 75



## Action E1d: Organisation d'un colloque

Rien n'est fixé, mais de nombreux contacts privilégiés, visites, accueils se font:

### Projets LIFE belges :

LIFE « Plateau des Tailles »  
 LIFE « Plateau de Saint-Hubert »  
 LIFE « Croix-Scaille »  
 LIFE « Camps militaires »  
 LIFE « Loutres »  
 LIFE « Moule perlière »

### Projets étrangers :

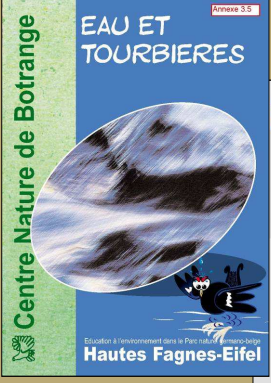
LIFE " Restoring Raised Bog in Ireland"  
 LIFE " From degraded to active raised bogs pSCI Bargerveen"

Watershed Revegetation Program, Bureau of Environmental Services, USA  
 Monitoring of restored mires in Finland, Natural Heritage Services, Finland  
 Projet de réintroduction du tétras-lyre dans le Parc National de la Hoge Veluwe, Pays-Bas


Projet LIFE Restauration des landes et tourbières sur le Plateau des Hautes Fagnes – Janvier 2009 – 76



## Action E1e: Animation dans les écoles




**Centre Nature de Botrange**  
EAU ET TOURBIÈRES  
Annexe 3.5  
Éducation à l'environnement dans le Parc naturel régional des Hautes Fagnes-Eifel





**EVOLUTION DES DIFFÉRENTS MILIEUX**  
Annexe 3.5  
DEBOISEMENT  
PLANTATION ET DRAINAGE (ou PLANTATION D'EPICÉAS)  
Epicéas et pinéas - Opération de semencement par outillage




**PROJET LIFE HAUTES FAGNES**  
Annexe 3.5  
Le projet « LIFE Nature » est un programme de financement européen soutenant la conservation de la faune, de la flore et de leurs habitats en Europe. Ces programmes sont développés au sein du réseau « Natura 2000 », lequel vise à établir les connexions entre les habitats naturels à l'échelle du continent. L'objectif du projet LIFE « Hautes Fagnes » est de différents projets européens réalisés sur des milieux dans la même région est de restaurer les tourbières et les tourbières du Plateau des Hautes Fagnes, c'est-à-dire : recouvrir des sols tourbeux tourbeux, recouvrir de moches ou pinéas d'épicéas en : (1) des parcelles re-entourées accumulées à nouveau de la tourbe, (2) des parcelles entrecoupées par pâturage de moutons ou (3) des forêts tourbeuses (boulaies, chênaies...) dégradées aux conditions écologiques des milieux. Toutes ces actions sont réalisées dans un souci de conservation de la biodiversité, de maintien de réserves d'eau propres, de stockage des gaz carboniques et de protection d'un patrimoine de l'humanité remarquable.



Le littoral, enroulé entrecoupé des Hautes Fagnes extrêmement menacé, pourrait bénéficier des actions de restauration du projet LIFE.

Projet LIFE Restauration des landes et tourbières sur le Plateau des Hautes Fagnes – Janvier 2009 – 77


## Action E2: Site Internet



**Programme LIFE Nature**  
Restauration des landes et tourbières du Plateau des Hautes Fagnes  
Actualité en images  
Meilleurs vœux pour cette nouvelle année 2009 !!  
Extrait du contenu d'EP - Hautes Fagnes 2008

**Plan du site**  
Actualité en images  
Les Hautes Fagnes  
LIFE et Natura 2000  
Biodiversité du Plateau  
Le projet LIFE "P.L.T. Hautes Fagnes"  
Qui fait quoi ? Les partenaires  
Les bénéficiaires du projet  
Les participants  
(L. Nels, 2008)

**14 réactualisations en 2008**



**Actualité en images**  
au 20 janvier 2008

Année (2007) - Année (2009)

**5.806 visites de 26 pays différents (B, D, F, NL, L, CH, UK...)**

Début janvier 2009  
Le gel est fini et la météo pour l'installation de moutons...  
d'opinion sur l'installation de moutons.

Projet LIFE Restauration des landes et tourbières sur le Plateau des Hautes Fagnes – Janvier 2009 – 78



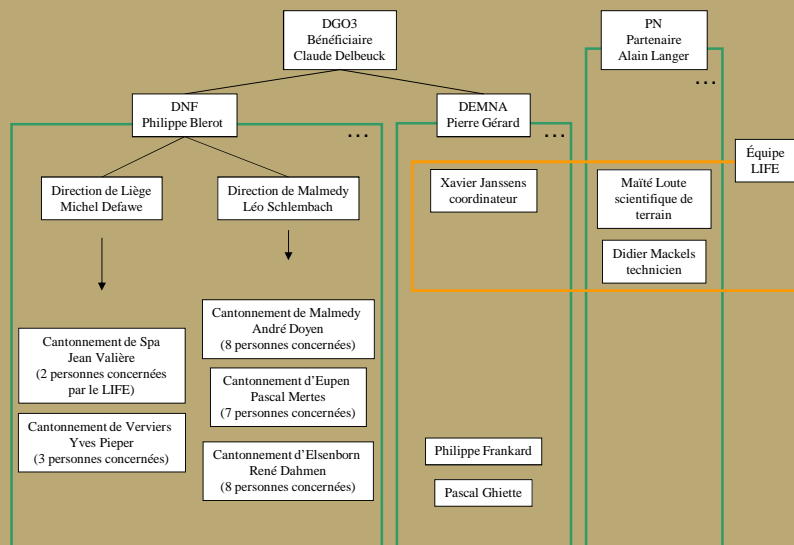
# Rapport d'activités 2008

- Introduction – rappel des objectifs
- État d'avancement du projet
  - Actions préparatoires
  - Maîtrise foncière
  - Travaux de restauration
  - Gestion récurrente
  - Sensibilisation du public
  - Fonctionnement et suivi
- Respect du programme
- Récapitulatif des problèmes rencontrés
- Compte rendu financier

Projet LIFE Restauration des landes et tourbières sur le Plateau des Hautes Fagnes – Janvier 2009 – 79




## Action F1a & F1b: Coordination générale



Projet LIFE Restauration des landes et tourbières sur le Plateau des Hautes Fagnes – Janvier 2009 – 80





## Action F2: Suivi scientifique

**Flore**

- Carrés permanents
- Définition des habitats (EUNIS)
- Banques de graines

**Faune**

- Fourmis
- Lépidoptères
- Odonates
- Oiseaux
- Tétras-lyre

**Hydrologie**

Biologistes du DEMNA

Personnel DNF


Personnel CGPNHFE

Université de Liège

Bénévoles


Stagiaires (5 en 2008)


Équipe LIFE



Objectif total	Budget total	Réalisé en 2007	Réalisé en 2008	% réalisé	Budget restant	Coût estimé	Coût réel	Fin attendue
-	62.500 €	...	...	...	42.500 €	12.500 €/an	10.000 €/an	09/2011


Projet LIFE Restauration des landes et tourbières sur le Plateau des Hautes Fagnes – Janvier 2009 – 81






## Suivi botanique

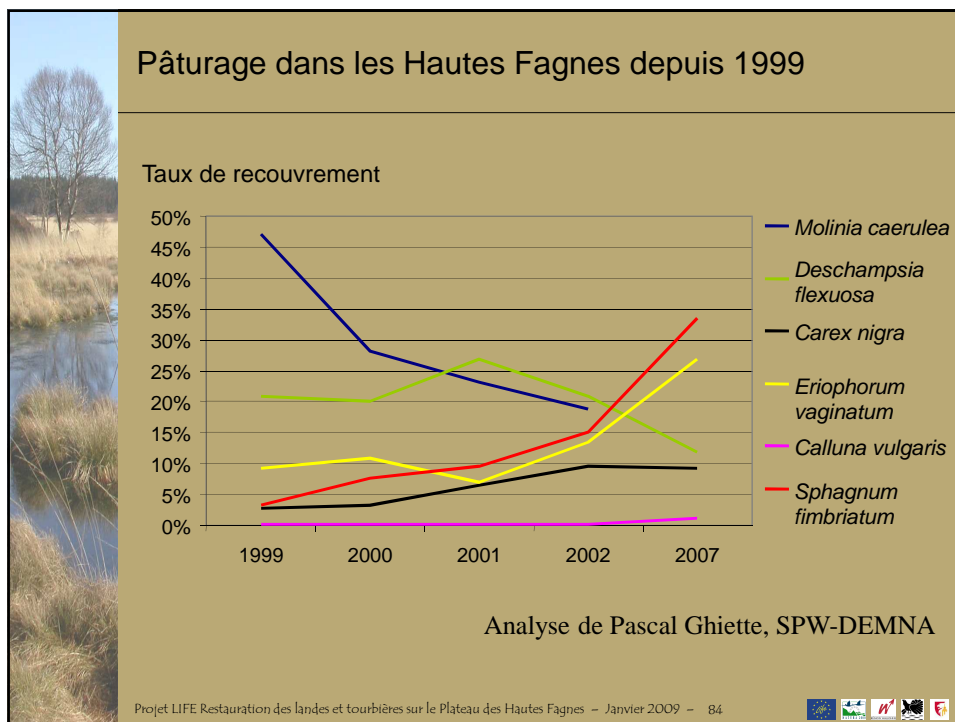
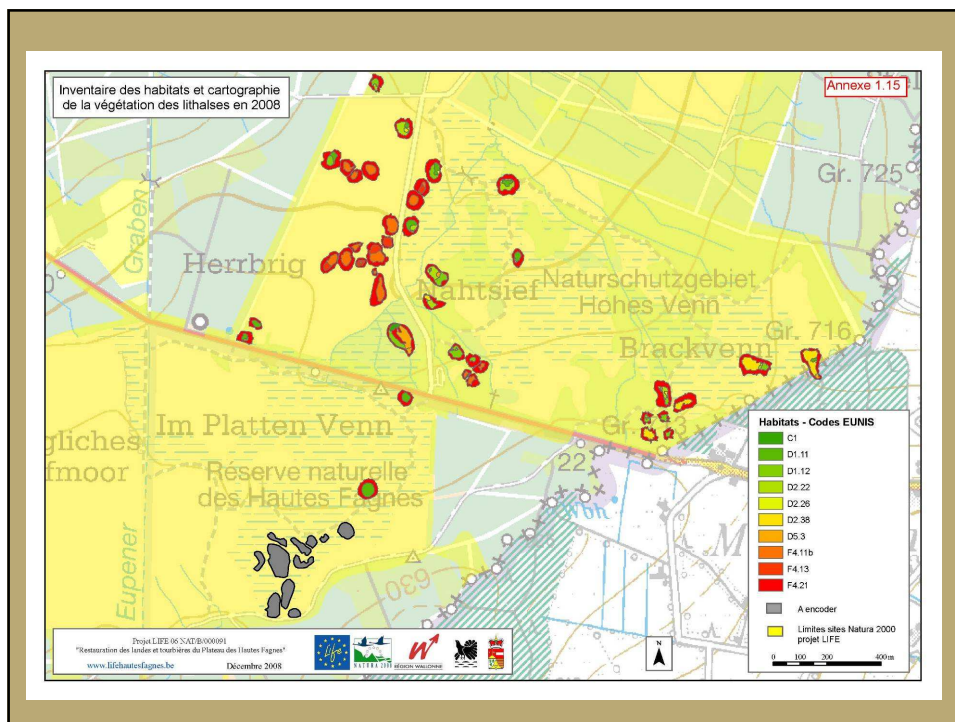
	D1. 12 (7120)	D2. 3 (7140)	F4. 1 (4010)	F4. 2 (4030)
Travaux / Habitats objectifs	Tourbière haute dégradée	Tourbière de transition	Lande humide	Lande sèche (Gbbn Gdb)
Ennoiment*	Geitz, Cle, IPV, Rur, Mis			
Restauration de lithales*		IPV, Hosch, Näht, Stein, Koon, GF		
Décapage*	FDS, Duret, Cle			
Fraîsage / Etrépage (partim Ph. Frankard)	Herb (-), FDS (-), FW (-), Mis (-)		FW (3), FDS (3), Setai (3), NL (3), Hahn (3)	Rot (3), FDS (3), FW (3)
Protection de feuillus			Geitz, Geitz RND	
Pâturage (Pascal Ghiette)	FDS	GF	GF	



Projet LIFE Restauration des landes et tourbières sur le Plateau des Hautes Fagnes – Janvier 2009 – 82







## Suivi du tétras-lyre



Convention LIFE-ULg 2007-2011  
Unité de Biologie du Comportement, Prof. P. Ponsin

Projet LIFE NATURE « Restauration des landes et tourbières du Plateau des Hautes-Fagnes » (= LIFE06 NAT/B/000091)

Action F2 : « Suivi scientifique » : réalisation de travaux de recherche consistant en l'évaluation des aménagements de gestion de l'habitat sur les populations de tétras lyre en Hautes-Fagnes (LIFE 2007-2011)

Rapport d'activité annuel n°2, année 2008  
Dr Michèle Lereux<sup>1</sup> & Prof. Pascal Ponsin



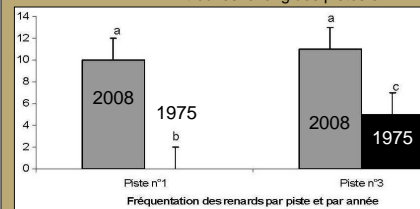
<sup>1</sup> Engagée sur la convention en 2008 pour un équivalent de 2h par semaine du 7 avril au 30 novembre.

13 coqs recensés en avril 2008

5 individus identifiés génétiquement à partir de plumes (+ fèces?)



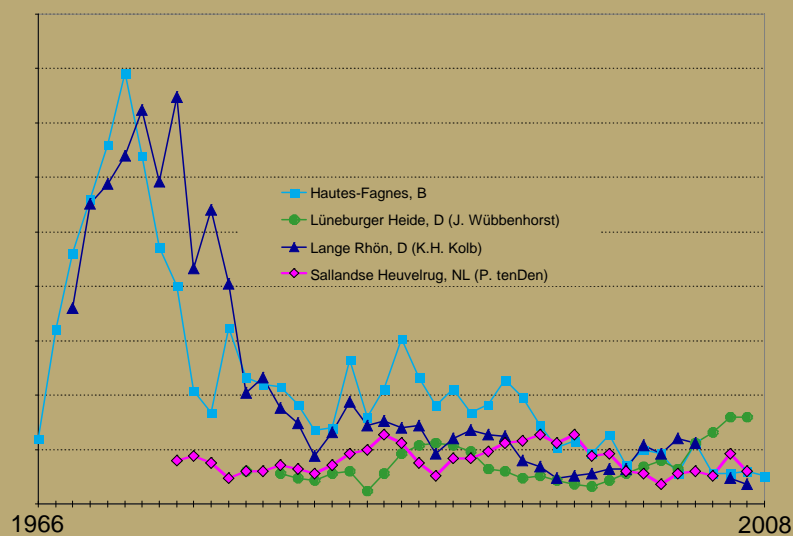
Nombres de fèces de renard trouvés le long des pistes en RND



Projet LIFE Restauration des landes et tourbières sur le Plateau des Hautes Fagnes – Janvier 2009 – 85



## Populations de tétras-lyre suivies en Europe depuis 20 ans



Projet LIFE Restauration des landes et tourbières sur le Plateau des Hautes Fagnes – Janvier 2009 – 86





# Rapport d'activités 2008

- Introduction – rappel des objectifs
- État d'avancement du projet
  - Actions préparatoires
  - Maîtrise foncière
  - Travaux de restauration
  - Gestion récurrente
  - Sensibilisation du public
  - Fonctionnement et suivi
- Respect du programme
- Récapitulatif des problèmes rencontrés
- Compte rendu financier

Projet LIFE Restauration des landes et tourbières sur le Plateau des Hautes Fagnes – Janvier 2009 – 87



## Respect du programme

Actions Number	Calendar Year 1				Calendar Year 2				Calendar Year 3				Calendar Year 4				Calendar Year 5			
	I	II	III	IV	I	II	III	IV	I	II	III	IV	I	II	III	IV	I	II	III	IV
<b>A. Preparatory actions, elaboration of management plans and/or action plans:</b>																				
A1		X	X	X																
A2		X	X	X	X	X	X	X	X	X	X	X	X	X	X	X	X	X	X	X
A3		X	X	X	X	X	X	X	X	X	X	X	X	X	X	X	X	X	X	X
<b>B. Purchase/lease of land and/or rights:</b>																				
B1					X	X	X	X	X	X	X	X	X	X	X	X	X	X	X	X
B2					X	X	X	X	X	X	X	X	X	X	X	X	X	X	X	X
<b>C. Non recurring management:</b>																				
C1a					X	X	X	X	X	X	X	X	X	X	X	X	X	X	X	X
C1b					X	X	X	X	X	X	X	X	X	X	X	X	X	X	X	X
C1c					X	X	X	X	X	X	X	X	X	X	X	X	X	X	X	X
C1d					X	X	X	X	X	X	X	X	X	X	X	X	X	X	X	X
C1e					X	X	X	X	X	X	X	X	X	X	X	X	X	X	X	X
C1f					X	X	X	X	X	X	X	X	X	X	X	X	X	X	X	X
C2a					X	X	X	X	X	X	X	X	X	X	X	X	X	X	X	X
C2b					X	X	X	X	X	X	X	X	X	X	X	X	X	X	X	X
C2c					X	X	X	X	X	X	X	X	X	X	X	X	X	X	X	X
C2d					X	X	X	X	X	X	X	X	X	X	X	X	X	X	X	X
C2e					X	X	X	X	X	X	X	X	X	X	X	X	X	X	X	X
C3					X	X	X	X	X	X	X	X	X	X	X	X	X	X	X	X
C4					X	X	X	X	X	X	X	X	X	X	X	X	X	X	X	X
C5					X	X	X	X	X	X	X	X	X	X	X	X	X	X	X	X
C6					X	X	X	X	X	X	X	X	X	X	X	X	X	X	X	X
<b>D. Recurring management:</b>																				
D1									X	X	X	X					X	X	X	X
D2									X	X	X	X					X	X	X	X
<b>E. Public awareness and dissemination of results:</b>																				
E1a		X	X	X																
E1b					X	X	X	X												
E1c					X	X	X	X												
E1d					X	X	X	X												
E1e					X	X	X	X	X	X	X	X	X	X	X	X	X	X	X	X
E2					X	X	X	X	X	X	X	X	X	X	X	X	X	X	X	X
E3					X	X	X	X	X	X	X	X	X	X	X	X	X	X	X	X
<b>F. Overall project operation and monitoring:</b>																				
F1a		X	X	X	X	X	X	X	X	X	X	X	X	X	X	X	X	X	X	X
F1b		X	X	X	X	X	X	X	X	X	X	X	X	X	X	X	X	X	X	X
F2		X	X	X	X	X	X	X	X	X	X	X	X	X	X	X	X	X	X	X
F3		X	X	X	X	X	X	X	X	X	X	X	X	X	X	X	X	X	X	X
F4		X	X	X	X	X	X	X	X	X	X	X	X	X	X	X	X	X	X	X
F5		X	X	X	X	X	X	X	X	X	X	X	X	X	X	X	X	X	X	X

X Déroulement des actions telles que reprises dans le contrat Life  
 Déroulement des actions telles qu'elles ont réellement été mises en oeuvre

Nettoyage de coupes


Décapage  
 Fraisage  
 Restauration de  
 lithaleses

Panneaux  
 Brochure

Comité de pilotage

Projet LIFE Restauration des landes et tourbières sur le Plateau des Hautes Fagnes – Janvier 2009 – 88





## Respect du programme

*Deliverable products and milestones*

Deliverable or Milestone	Number of the associated action	Deadline
Engagement du personnel	F1	01.01.2007
Début de la cartographie des peuplements résineux potentiels et des régénérations naturelles potentielles	A2	01.04.2007
Site WEB opérationnel sur le projet LIFE	E2	01.06.2007
Proposition aux communes et premiers propriétaires privés	A2	01.06.2007
Premiers plans de restauration	A3	01.06.2007
Début des activités de restauration	C1 à C6	01.06.2007
Premiers dossiers d'abandon de spéculation sylvicole	B2	01.09.2007
Début des prospections pour les achats de terrain	B1	01.09.2007
Définition du suivi scientifique	F2	01.09.2007
Dépliants	E1	30.09.2007
Mise en place effective du système d'informations géographiques avec infos nécessaires pour les zones de travail	A1	31.12.2007
Début des animations dans les écoles	E1	01.11.2007
Réalisation de panneaux	E1	31.07.2008
Mise en place du suivi scientifique	F2	01.07.2008
Brochure	E1	31.03.2009
Premier contrôle de la régénération naturelle résineuse	D1	31.12.2009
Cartographie des zones de travail et mesures préliminaires aux travaux (piézométrie, topographie...)	A2	30.09.2010
Coupe de feuillus non indigènes	C1	31.12.2010
Coupe sélective d'arbres isolés	C1	30.09.2011
Réalisation d'enclos pour le pâturage	C6	30.09.2011
Bouchage de drains	C2	30.09.2011
Décapage de tourbières hautes dégradées	C2	30.09.2011
Frausage de restauration	C4	30.09.2011
Construction infrastructure pâturage	C6	31.09.2011
Fauchages d'entretien	D2	30.09.2011
Organisation du colloque	E1	30.09.2011
Resultats du suivi scientifique	F2	30.09.2011
Audit financier	F1	31.12.2011
Rapport de vulgarisation	E3	31.12.2011
After LIFE conservation plan	F5	31.12.2011

■ Actions réalisées  
■ Actions en cours  
■ Actions en attente

Projet LIFE Restauration des landes et tourbières sur le Plateau des Hautes Fagnes – Janvier 2009 – 89



## Rapport d'activités 2008

- Introduction – rappel des objectifs
- État d'avancement du projet
  - Actions préparatoires
  - Maîtrise foncière
  - Travaux de restauration
  - Gestion récurrente
  - Sensibilisation du public
  - Fonctionnement et suivi
- Respect du programme
- Récapitulatif des problèmes rencontrés
- Compte rendu financier

Projet LIFE Restauration des landes et tourbières sur le Plateau des Hautes Fagnes – Janvier 2009 – 90



## Problèmes rencontrés en 2008

- Climat 2008 !!
- Sous-estimations de certains coûts: fraisage, broyage, arrachage ...
- Lourdeurs administratives dans la gestion des budgets RW
- Cartographie Natura 2000: manque de temps
- Changement de personnel: retard
- Remise en question de la nécessité des clôtures de protection des feuillus
- Disponibilité des entrepreneurs <-> périodes de nidification, chasse, congés, incendies, climat...
- Déclin du tétras: que faire?
- Nouveau code forestier: lourdeurs administratives supplémentaires!
- Pâturage: la malchance continue
- Crise économique et marché du bois : perte de revenus pour la RW et retard dans les coupes

Projet LIFE Restauration des landes et tourbières sur le Plateau des Hautes Fagnes – Janvier 2009 – 91

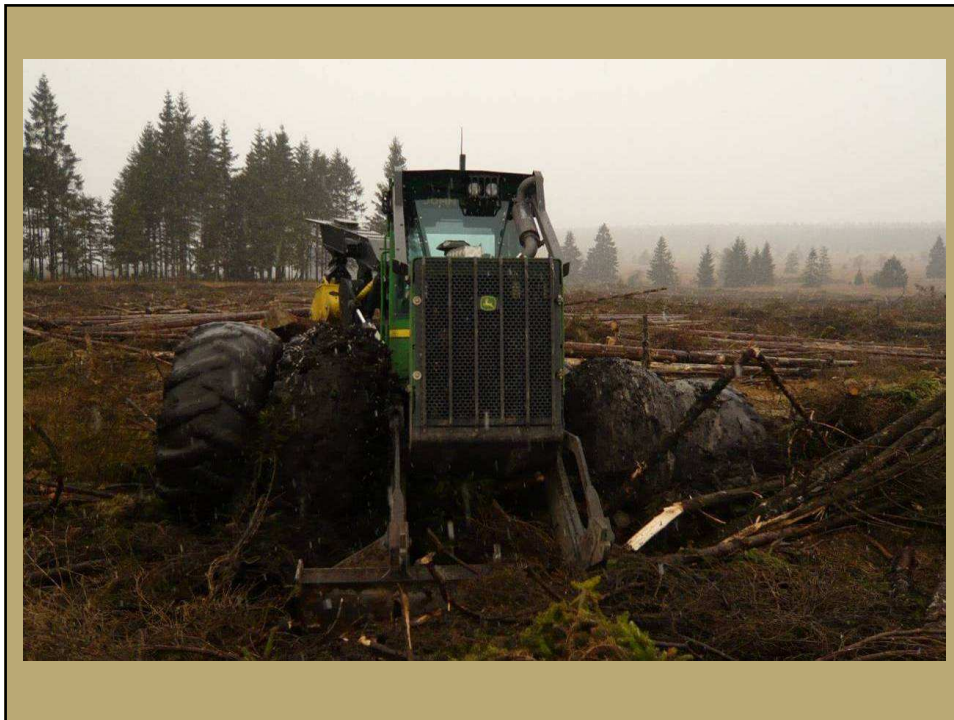














## Rapport d'activités 2008

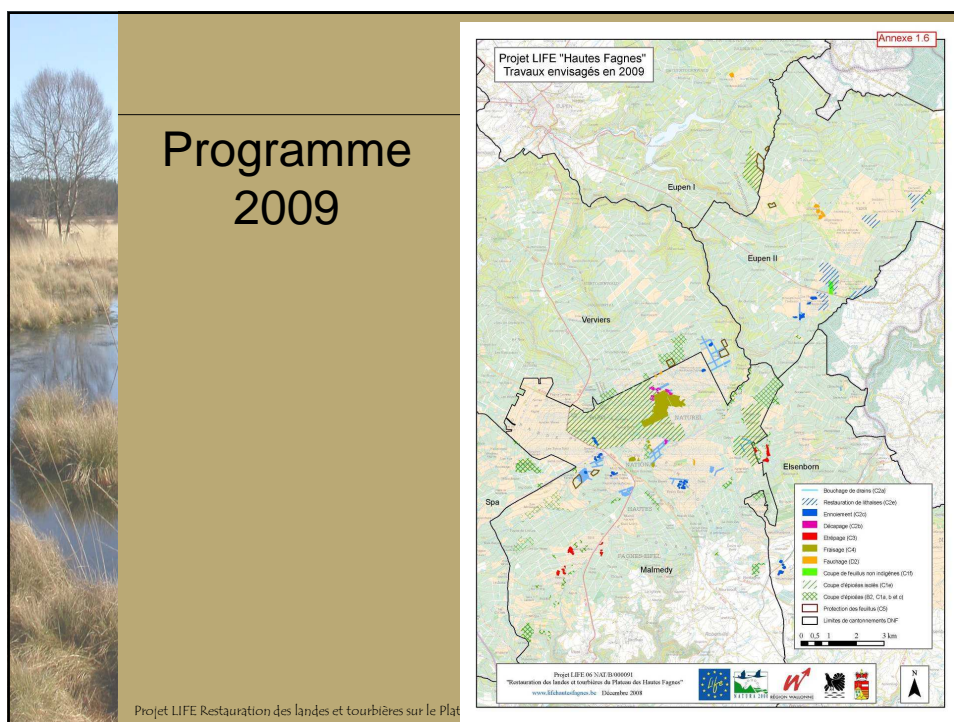
- Introduction – rappel des objectifs
- État d'avancement du projet
  - Actions préparatoires
  - Maîtrise foncière
  - Travaux de restauration
  - Gestion récurrente
  - Sensibilisation du public
  - Fonctionnement et suivi
- Respect du programme
- Récapitulatif des problèmes rencontrés
- Compte rendu financier

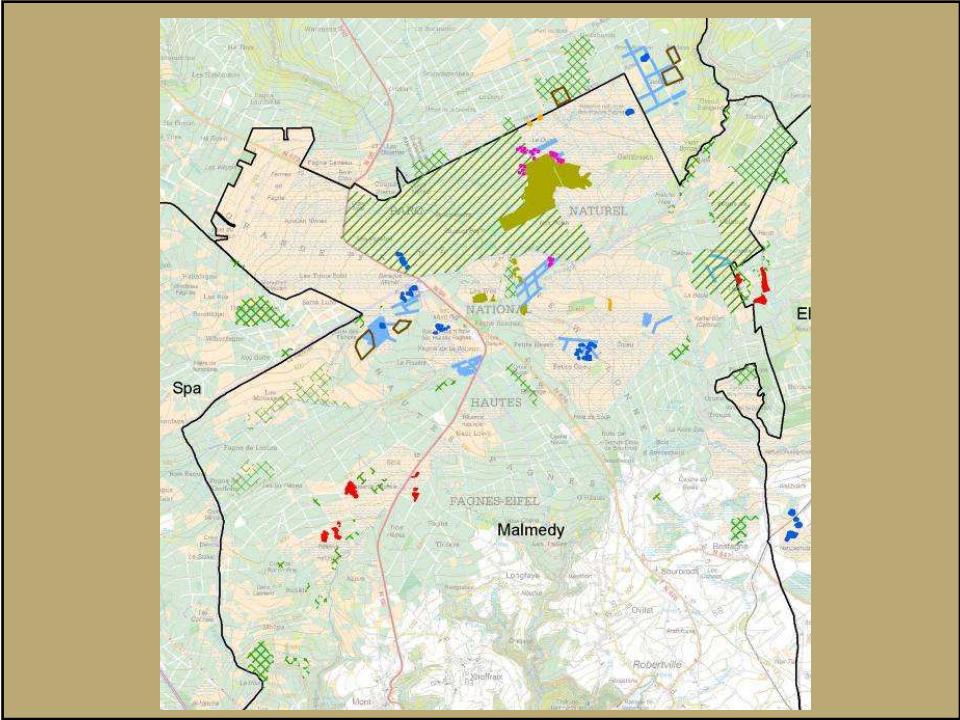
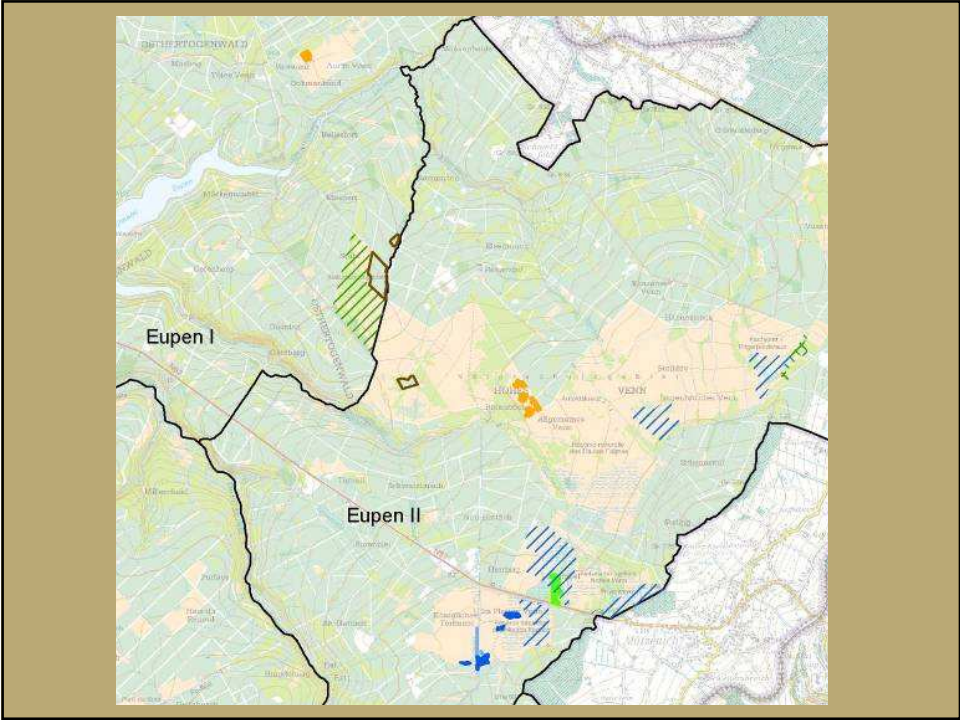
Projet LIFE Restauration des landes et tourbières sur le Plateau des Hautes Fagnes – Janvier 2009 – 94



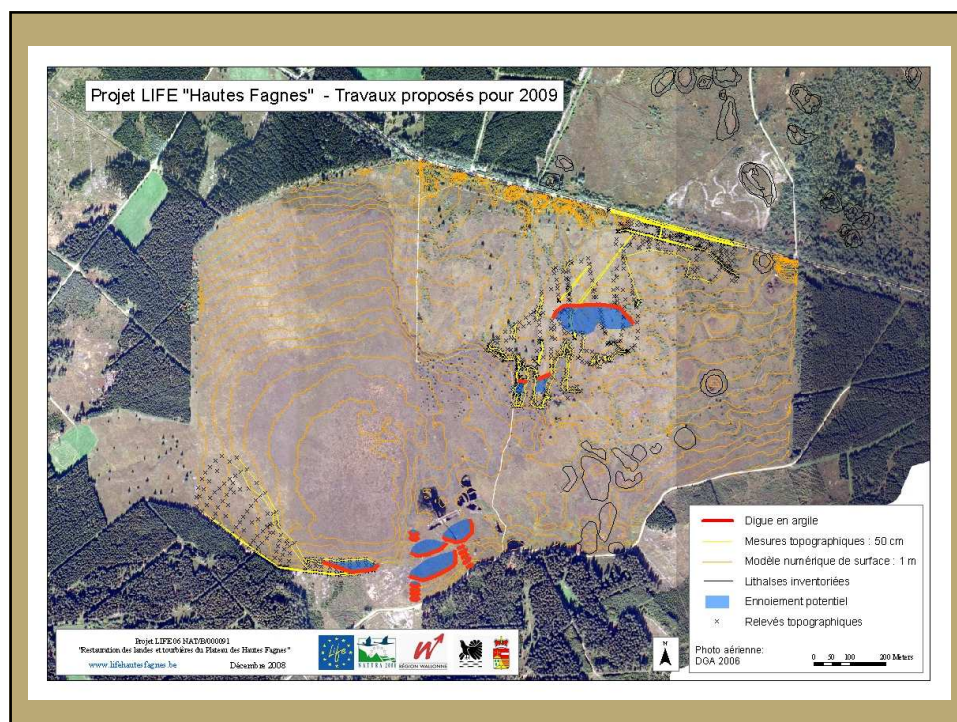
Compte rendu financier			
(40% du temps écoulé)			
Cost category	Total cost according to the Commission's decision	Total costs incurred from the start date to 18.12.2008	%
Personnel	897.300	298.089	33
Travel	52.500	8.042	15
Outside assistance	2.146.000	303.566	14
Durables	34.000	22.059	65
Land purchase	1.300.000	332.057	26
Consumables	0	0	0
Other costs	5.500	0	0
Overheads	65.000	10.348	16
<b>SUM TOTAL</b>	<b>4.500.300 €</b>	<b>974.161 €</b>	<b>22</b>

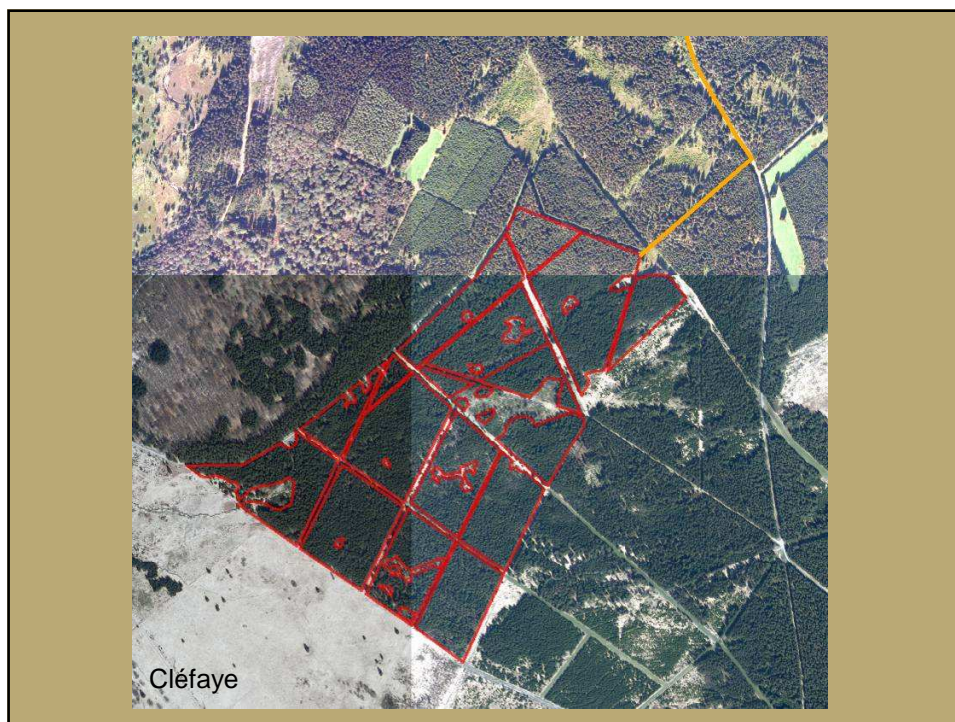
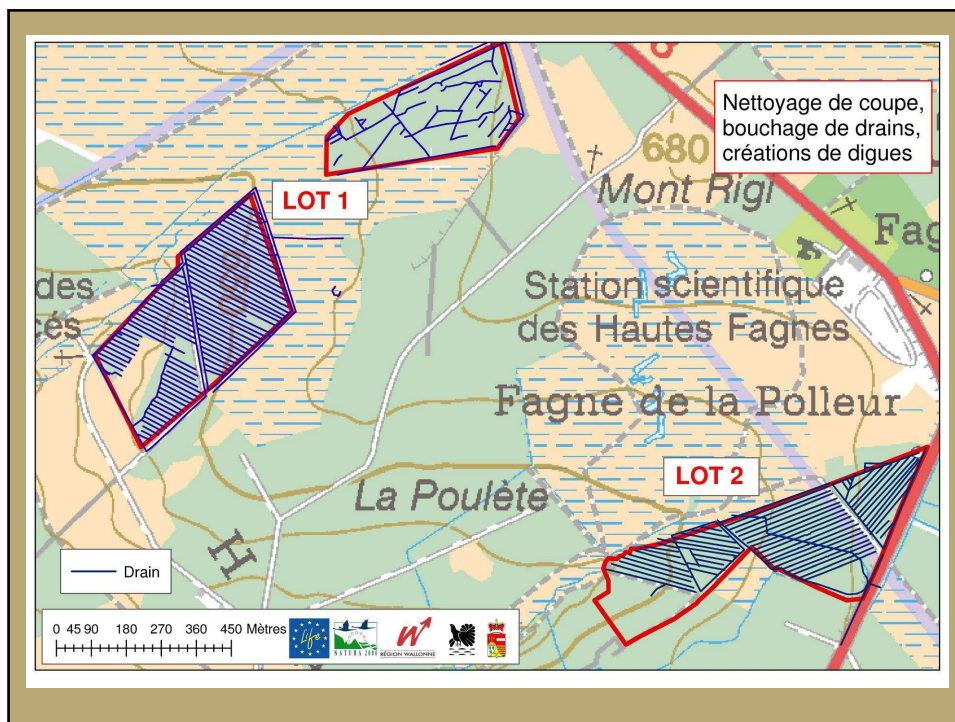
Projet LIFE Restauration des landes et tourbières sur le Plateau des Hautes Fagnes – Janvier 2009 – 95













## Premières réalisations 2009



Terrains  
communaux  
de Waimes



Projet LIFE Restauration des landes et tourbières sur le Plateau des Hautes Fagnes – Janvier 2009 – 103



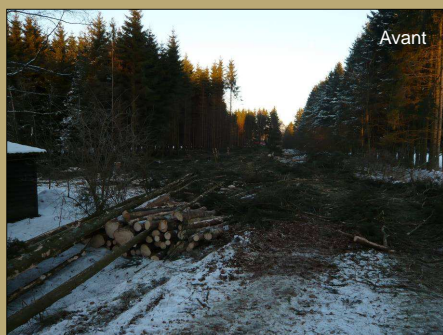
Terrain communal de Waimes (comp. 340)

Janvier 2009





Terrain communal de Waimés (comp. 340)







Haie Hanquinet

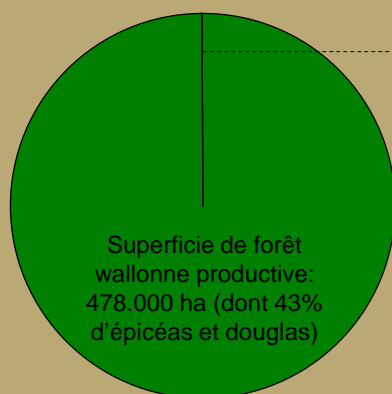


Merci !



## Impact du projet LIFE sur nos forêts ?

A l'échelle de la Région Wallonne



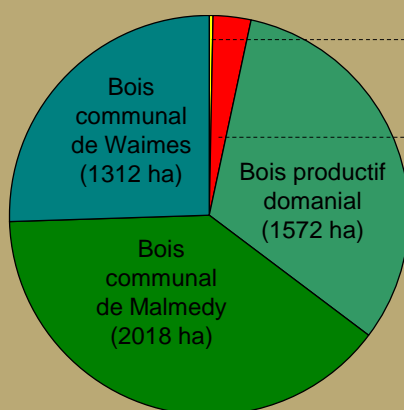
Coupes à blanc envisagées dans le cadre du projet LIFE: 630 ha

**0,1 %**

96% des coupes se feront sur sols tourbeux (82%) ou très humides (classe de productivité = 4 à 5, diamètre moyen: 20 cm)

## Impact du projet LIFE sur nos forêts ?

A l'échelle du cantonnement de Malmedy



Coupes communales (11 ha Malmedy, 10 ha Waimes)

**0,4 %**

Coupes domaniales (150 ha, dont 60 ha en RND)

**3 %**

96% des coupes sur sols peu ou pas rentables