

LIFE-Nature 2007-2011

Restauration des landes et tourbières du
Plateau des Hautes Fagnes

Renaturierung der Heiden und Moore im
Hohen Venn



Subsides / Subsidien

- ½ Union Européenne / Europäische Union



- ½ Région Wallonne / Wallonische Region



Partenaires / Partner

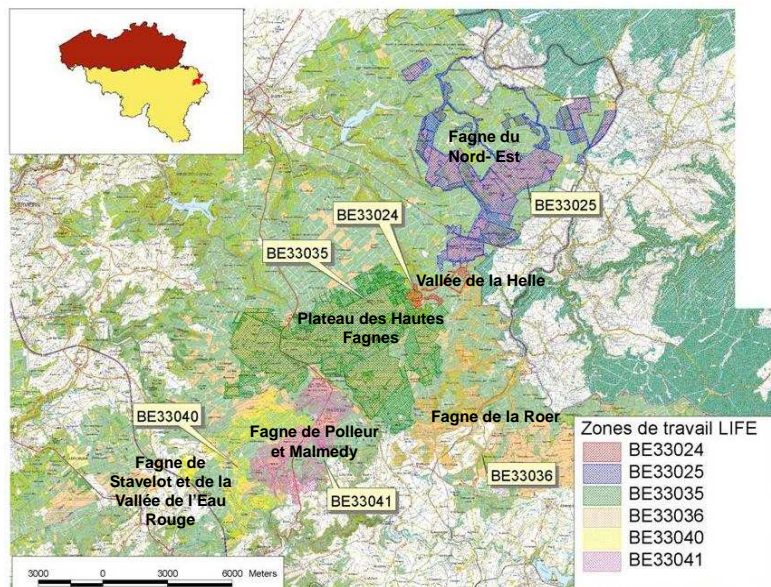
- CRNFB & DNF



- PNHF-E



Localisation / Lokalisierung



Cadre / Rahmen

- Zone de travail potentielle / **Projektgebiet** : 9723 ha
- 6 sites Natura2000 / **Natura2000 Gebiete**
- 2 directions / **Direktionen** (Liège, Malmedy)
- 6 cantonnements / **Forstämter** (Spa, Verviers, Eupen 1, Eupen 2, Elsenborn, Malmedy)
- La totalité de la RND / **das ganze staatliche Naturschutzgebiet**
- Des forêts domaniales, communales (Jalhay, Butgenbach, Waimes, Malmedy) et privées / **Staats-, Gemeinde- und Privatwälder**

Objectif global / Hauptziel

- Restauration de 1400 ha de milieux tourbeux et paratourbeux d'intérêt communautaire (Directive Habitats CE/92/43)
- **Renaturierung von Mooren und torfhaltigen Böden im Sinne der europäischen FFH-Richtlinie (CE/92/43) : 1400 ha**



Objectifs détaillés / bestimmte Ziele

- Élimination d'épicéas / **Entfichtungsarbeiten** (630 ha) :
 - 200 ha en propriétés communales ou privées (avec indemnisation ; achat de 100 ha) / **in Gemeinde- oder Privatwald (mit Entschädigung ; Ankauf von 100 ha)**
 - 100 ha en zones domaniales (non indemnisées) / **in Staatsgebiet (nicht entschädigt)**
 - 100 ha en réserve naturelle domaniale (non indemnisées) / **im staatlichen Naturschutzgebiet (nicht entschädigt)**
 - 80 ha sans intérêt économique / **ohne wirtschaftliches Interesse**
 - 150 ha de régénération naturelle indésirable / **unerwünschte Verjüngung**
- => nettoyage des 400 ha de coupes anticipées / **400 ha Schlagräumung**



- Eliminer 12 ha d'*Alnus incana* (Aulne blanc) en RND / Entfernen von 12 ha *Alnus incana* (Grauerle) im staatlichen Naturschutzgebiet
- 125 ha régénération feuillue (20 enclos) / Laubholzverjüngung (20 Einzäunungen)
- Restauration de milieux semi-naturels de landes / Renaturierung von halbnatürlichen Heideflächen :
 - 50 ha fauchage / Mähen
 - 150 ha fraisage / Fräsen
 - 20 ha étrépage / Entkusselung



- 126 ha de pâturage ovin durable (4 enclos fixes) / *dauerhafte Schafswaide (4 feste Einzäunungen)*



- Restauration de secteurs de tourbières hautes dégradées (25 ha) / *Renaturierung zerfallener Hochmoore (25 ha)*
- Dégager 500 ha de landes et tourbières (arbres isolés) / *Freisetzen von 500 ha Heiden und Moore (Einzelbäume)*



- Sensibilisation / *Sensibilisierung*

Personnel / Personal

- 1 coordinateur / *Koordinator* (CRNFB) : Xavier Janssens

Coordination, animation, communication et suivi, rapports et documents, site Web, responsable des actions de restauration, etc.

Koordination, Animation, Mitteilungen, Berichte, Internetseite, verantwortlich für die Renaturierungsarbeiten, usw.

- 1 scientifique de terrain / *Wissenschaftler* (CGPNHFE) : Mikaël Stassen
- 1 gradué / *Hochschulabsolvent* (CGPNHFE) : Didier Mackels

Achat des parcelles, déboisement, nettoyage, inventaires biologiques, cartographie, suivi scientifique des travaux, etc.

Flächenankauf, Entfichtungen, Räumungsarbeiten, biologisches Inventar, Kartierung, wissenschaftliche Beobachtung der Arbeiten, usw.

=> Collaboration avec DNF & Comité de Pilotage - Accompagnement / *Zusammenarbeit mit der DNF und dem Lenkungsausschuss*

Budget

■ 4.500.300 € (½ Europe – ½ RW)

Acteurs du projet LIFE	Besoins financiers totaux prévus dans les actions	Sources de financement					
		Commission Européenne	Région Wallonne	CGPNHFE	CRNFB	DNF	
Commission de gestion du Parc Naturel Hautes-Fagnes/Eifel (CGPNHFE)	3.073.900,00	1.971.474,96 64,2%	35,8% 1.097.425,04 (Fonctionnement: 209.157,65) (Investissement: 888.267,39)	5.000,00	-	-	
DGRNE- CRNFB	515.400,00	278.675,04	155.124,96 (Fonctionnement et investissement)	-	81.600,00	-	
DGRNE- DNF	911.000,00	-	911.000,00 (Investissement uniquement)	-	-	-	
(Total)	4.500.300,00 100,0%	2.250.150,00 50,0%	2.163.550,00 48,1%	5.000,00 0,1%	81.600,00 1,8%	-	

Répartition annuelle du financement

Acteurs du projet LIFE	Répartition annuelle des sources de financement (2007 / 2008 / 2009 / 2010 / 2011)				
	Commission Européenne	Région Wallonne	CGPNHFE		
Commission de gestion du Parc Naturel Hautes-Fagnes/Eifel (PN)	40 / / 30 / / 30 %	Fonctionnement : 20 / 20 / 20 / 20 / 20 % Invest. : 10,7 / 24,8 / 24,8 / 19,8 / 19,8 %	?	-	
DGRNE- CRNFB	40 / / 30 / / 30 %	Fonct. et invest. : 21 / 20 / 20 / 19,2 / 19,8 %	-	-	?
DGRNE- DNF	-	10 / 25 / 25 / 20 / 20 % ?	-	-	-

Détails et éligibilité des dépenses

Catégorie	Res- pon- sable	Act ²	Type	Budget total LIFE	Budget CE pour PN (via RW)	Budget 2007 RV pour PN	Budget 2007 RV pour DNF	Budget 2008 RV pour PN	Budget 2008 RV pour DNF	Budget 2009 RV pour PN	Budget 2009 RV pour DNF	Budget 2010 RV pour PN	Budget 2010 RV pour DNF	Budget 2011 RV pour PN	Budget 2011 RV pour DNF	Budget RV pour CRIFB	Budget PN pour PN
Achat de terrain	PN	a1	Achat de terrain (> 100 ha)	300000,00	192721,20	192721,20		20819,79	20819,79	21455,76	21455,76						
Achat de terrain	PN	c1a	Démolissements coupe anticipée résineux à pot. écon. (> 200 ha)	1000000,00	842404,00	35759,60		89399,00	89399,00			71519,20	71519,20				
Autres coûts	CRIFB	f1a	Coordination générale: audit financier	3000,00	1927,21												
Autres coûts	PN	e1e	Sensibilisation du public: animation dans les écoles (trajets en bus)	2500,00	1606,01	178,80		178,80	178,80			178,80	178,80				
Frais assist. externe	CRIFB	f1a	Coordination générale: frais de traduction	10000,00	6424,04												
Frais assist. externe	CRIFB	f2	Suivi scientifique	62500,00	34150,25	2592,57		6481,42	6481,42			5185,14	5185,14			6000,00	
Frais assist. externe	DNF	c1e	Coupe sélective d'arbres isolés (taillis parcs > 500 ha)	50000,00													
Frais assist. externe	DNF	c1f	Coupe de feuillus non indigènes (> 12 ha)	12500,00													
Frais assist. externe	DNF	c2a	Bouchage et rectification des drains (> 8 km)	20000,00													
Frais assist. externe	DNF	c2b1	Décapage tourbières lites dégrad. périphérie sect. subactifs (> 2 ha)	30000,00													
Frais assist. externe	DNF	c2b2	Décapage de tourbières lites dégrad. zone total. dégradées (> 3 ha)	45000,00													
Frais assist. externe	DNF	c2c	Ennoisement de tourbières exploitées (> 20 ha): digues paléochamps PVC	60000,00													
Frais assist. externe	DNF	c2c	Ennoisement de tourbières exploitées (> 20 ha): digues minérales	75000,00		119341,00		199509,00		227750,00		182200,00		182200,00			
Frais assist. externe	DNF	c2d	Fauchage/traçage de tourbières dégradées (> 10 ha)	10000,00													
Frais assist. externe	DNF	c2a	Restauration de traces de litasses (> 50)	17500,00													
Frais assist. externe	DNF	c3	Etrépage (> 20 ha)	80000,00													
Frais assist. externe	DNF	c4	Fauchages/traçage de restauration (> 150 ha)	150000,00													
Frais assist. externe	DNF	c5	Rabotage la régénération feuillus (> 20 km de collures)	200000,00													
Frais assist. externe	DNF	c6	Enclos pour pâturage d'ovins (4 parcel. 125 ha, 10,5 km)	126000,00													
Frais assist. externe	DNF	g2	Fauchage d'entretien (> 50 ha)	35000,00													
Frais assist. externe	PN	a2	Sous-traitance pour analyse radar de surface	2000,00													
Frais assist. externe	PN	c1b	Coupe de résineux sans intérêt économique (> 80 ha)	50000,00													
Frais assist. externe	PN	c1c	Coupe de régénération naturelle de résineux (> 150 ha)	150000,00													
Frais assist. externe	PN	c1d	Nettoyage des coupes de résineux (> 400 ha)	900000,00													
Frais assist. externe	PN	e1	Contrôle de la régénération résineuse dans les coupes (> 400 ha)	24000,00													
Frais assist. externe	PN	e1a	Sensibilisation du public: édition d'un dépliant (15000 exemplaires)	8000,00	748794,65	41570,48		103926,21		103926,21		83140,97		83140,97			
Frais assist. externe	PN	e1b	Sensibilisation public: brochure (25000 ex.) élaboration et impression	17000,00													
Frais assist. externe	PN	e1b	Sensibilisation public: brochure (25000 ex.) frais de poste	2000,00													
Frais assist. externe	PN	e1d	Sensibilisation public: organisation du colloque	2000,00													
Frais assist. externe	PN	e1e	Sensibilisation public: animation dans les écoles (carnet didactique)	5000,00													
Frais assist. externe	PN	e1e	Sensibilisation public: animation écoles (sous-traitance Centre Scheraga)	2500,00													
Frais de déplacement	CRIFB	f1a	Coordination générale: frais de déplacement (15000 km/an)	22500,00	14454,09	1609,18		1609,18		1609,18		1609,18		1609,18			
Frais de déplacement	PN	f1b	Coordination des actions: frais de déplacement (20000 km/an)	30000,00	19272,12	2145,58		2145,58		2145,58		2145,58		2145,58			
Frais de personnel	CRIFB	f1a	Salaires agents DNF	43200,00												43200,00	
Frais de personnel	CRIFB	f1a	Salaires coordinateurs (X. Janssens)	294300,00	191205,07	20618,99		20618,99		20618,99		20618,99		20618,99			
Frais de personnel	CRIFB	f1a	Salaires ingénieurs DNF	32400,00												32400,00	
Frais de personnel	PN	f1b	Salaires coordination logistique (A. Langer)	32400,00	17691,87	1959,59		1959,59		1959,59		1959,59		1959,59			
Frais de personnel	PN	f1b	Salaires gradat (D. Jacobs)	297000,00	190763,96	21249,85		21249,85		21249,85		21249,85		21249,85			
Frais de personnel	PN	f1b	Salaires scientifique (M. Stassen)	198000,00	127195,99	14160,56		14160,56		14160,56		14160,56		14160,56			
Frais d'équipement	CRIFB	f1a	Coordination générale: matériel durable (GPS)	7500,00	4818,03	2681,97											
Frais d'équipement	CRIFB	f1a	Coordination générale: matériel durable (PC, ArcView)	7500,00	4818,03	2681,97											
Frais d'équipement	PN	e1c	Sensibilisation du public: réalisation de panneaux (15)	2000,00	1284,81	715,19											
Frais d'équipement	PN	e1e	Sensibilisation du public: animation dans les écoles (matériel animation)	2000,00	1284,81	715,19											
Frais d'équipement	PN	f1b	Coordination des actions: matériel durable (GPS)	7500,00	4818,03	2681,97											
Frais d'équipement	PN	f1b	Coordination des actions: matériel durable (PC, ArcView)	7500,00	4818,03	2681,97											
Frais généraux	CRIFB	f1a	Coordination générale: frais généraux	32500,00	20878,13	2324,37		2324,37		2324,37		2324,37		2324,37			
Frais généraux	PN	f1b	Coordination des actions: frais généraux	32500,00	20878,13	2324,37		2324,37		2324,37		2324,37		2324,37			
			Totaux	4500300,00	2250148,49	169371,08	119341,00	293188,62	199509,00	293188,62	227750,00	247863,36	182200,00	248936,14	182200,00	81600,00	5000,00
			Montants à justifier CE pour remise rapport mi-parcours (2009-2010)	1550090,00													
			Montants à justifier à la CE lors du rapport final	4500300,00													

Guide pratique de gestion du projet.

Points importants :

- ❑ Comité unique : accompagnement + pilotage.
- ❑ Liste des membres de ce comité.
- ❑ Feuilles de présence (time-sheet)
(agents DNF, à rendre tous les mois (?) au coordinateur).
- ❑ Intitulé des factures :
LIFE PLT Hautes Fagnes LIFE 06 NAT/B/000091.
- ❑ Adresse de facturation : DNF - DGRNE ou CGPNHFE.
- ❑ Règles de marché publique.
- ❑ Conserver tous les documents.
- ❑ Comptabilité : contrôle par l'équipe LIFE (accès aux comptes de la DNF? Frais de représentation inéligibles).
- ❑ Importance des Logos (Life, Natura 2000, RW, PNHFE, Province de Liège).
- ❑ Assurances : prévoir une clause nous déchargeant dans les cahiers des charges.

Calendrier 2007

	En cours	Echéance
■ Travaux préparatoires	Ok	1 ^{er} avril
□ Début de la localisation et cartographie des zones d'action	Ok	31 décembre
□ Mise en place d'un SIG		
■ Contact avec les propriétaires et communes (achat terrains, déboisements, sensibilisation)	Ok	1 ^{er} juin
■ Premiers travaux de restauration (appel d'offres, suivi, cahier des charges, etc.)	Ok	1 ^{er} juin
■ Premiers dossiers d'abandon de spéculation sylvicole	Ok	1 ^{er} septembre
■ Début de prospections pour achat de terrains	Ok	1 ^{er} septembre
■ Définition du suivi scientifique	Non	1 ^{er} septembre
□ Inventaires Natura2000	Ok	1 ^{er} septembre
□ Suivi du tétras-lyre		
■ Sensibilisation du public	Ok	30 septembre
□ Dépliant	Non	1 ^{er} juin
□ Site Web	Non	1 ^{er} novembre
□ Début des animation dans les écoles		

Budget / travaux DNF 2007

Actions DNF	surface	Nbre d'heures	coût/ha	coût/heure	budget	Cantonnement	Agent DNF
C1.e Coupe sélective d'arbres isolés							
Setay	111 ha	500	/	25 €	12.500 €	Malmedy	Philippe Solheid
Neür Lowé	100 ha					Malmedy	Philippe Solheid
Fagne Wallonne (Flanc de Botrange et Bois Calozet)	56 ha					Malmedy	Luc Dehousse
Herbofaye	(le reste)					Malmedy	André Degros
Hoscheit	110 ha	192	/	25 €	4.800 €	Eupen 2	Georg Hamacher
Vallée de la Rur	?	120	/	25 €	3.000 €	Elsenborn	?
Rurhof	?	200	/	25 €	5.000 €	Elsenborn	?
C2. Restauration de tourbières							
C2b Décapage							
Durét (Cantonnement Verviers)	5 x 500m2	/	15.000 €	/	3.750 €	Verviers	Philippe Roussel
Fagne des Deux-Séries	5 x 500m2	/	15.000 €	/	3.750 €	Malmedy	Luc Dehousse
C2c Ennoyage							
Geitzbusch (SE)	0,3 ha	/	10.000 €	/	3.000 €	Verviers	Philippe Roussel
Grande Fagne (rempart du Grand Vivier)					?	Malmedy	Luc Dehousse
C3 Etrépage de landes							
Fagne des Deux-Séries	2,15 ha	/	4.000 €	/	8.600 €	Malmedy	Luc Dehousse
C4 Fraises de landes							
Fagne Wallonne	7,6 ha	/	1.000 €	/	7.600 €	Malmedy	Luc Dehousse
Setay/Neür Lowé	7 ha	/	1.000 €	/	7.000 €	Malmedy	Philippe Solheid
Fagnes du NE	9 ha	/	1.000 €	/	9.000 €	Eupen 2	Walter Hamacher
Neuwald	1 ha	/	1.000 €	/	1.000 €	Eupen 1	?
C5 Clôtures de régénération de feuillus							
Geitzbusch	2850 mètres	/	/	/	17.600 €	Verviers	Philippe Roussel
Wihonfagne	725 mètres	/	/	/	4.500 €	Spa	Philippe Crutzen
Total					91.100 €		

Budget ass. externe CGPNHFE 2007

Actions PN

C1a Coupes anticipées de résineux (privés et communes)

En fonction des opportunités

C1b Coupe résineux sans intérêt économique

Sud du Misten (compartiment 272)

Bergervenn

1,5 ha

400

26 €

10.400 €

Epen 2

Walter Hamacher

?

C1c Coupe de régénérations naturelles de résineux

Ouest Cléfaye (communal de Waimies) + clôtures feuillus

19 ha

?

19.000 €

Malmedy

Edouard Querinjean

?

Cléfaye (NE comm Bütgenbach et RND)

4,84 ha

1.650 €

7.986 €

Verviers

Philippe Roussel

Philippe Roussel

Geitzbusch broyage

46

26 €

1.196 €

Verviers

Philippe Roussel

Philippe Roussel

Geitzbusch enlèv manuel

15 ha

1.550 €

23.250 €

Verviers

Philippe Roussel

Philippe Roussel

C1d Nettoyage des coupes de résineux

Geitzbusch

15 ha

1.550 €

23.250 €

Verviers

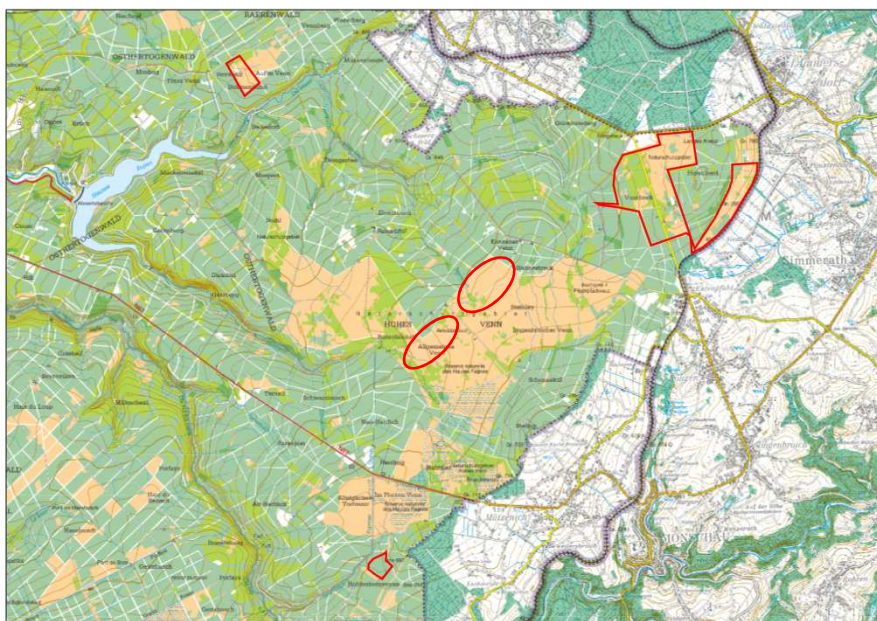
Philippe Roussel

Philippe Roussel

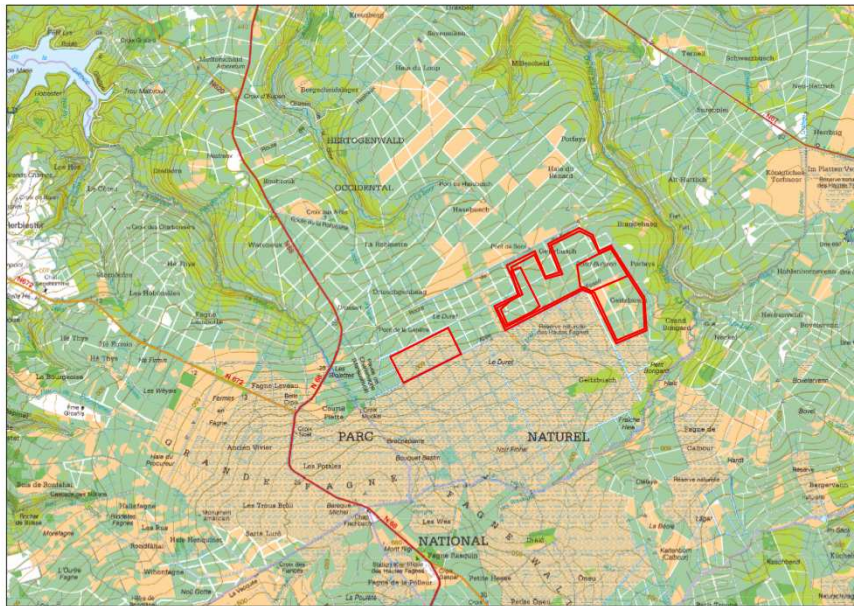
Total

63.832 €

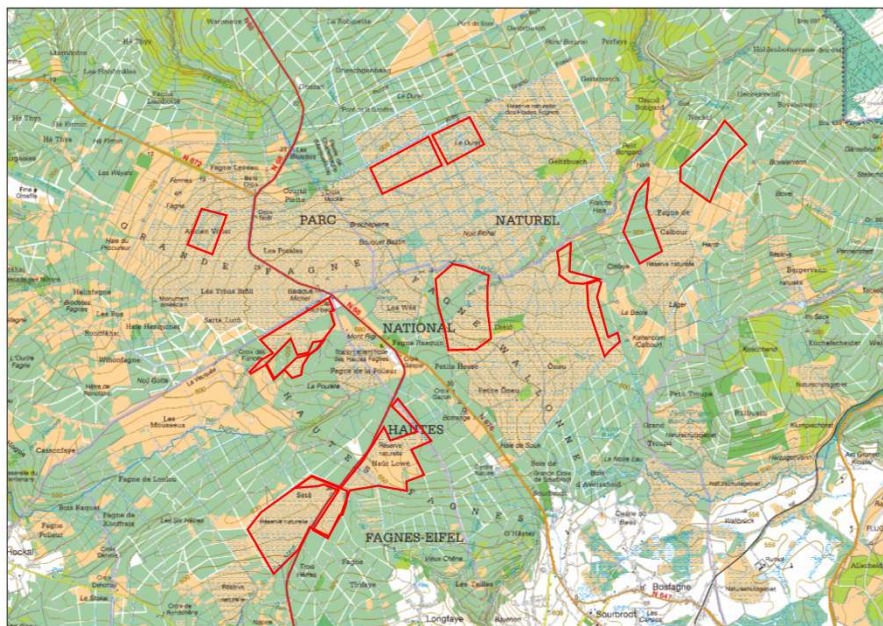
Principaux travaux LIFE prévus en 2007 sur les cantonnements d'Eupen 1-2 (P. Mertes)



Principaux travaux LIFE prévus en 2007 sur le cantonnement de Verviers (Y. Pieper)



Principaux travaux LIFE prévus en 2007 sur le cantonnement de Malmedy (A. Doyen)



Cléfaye (comp. 335): Faut-il couper les épicéas?



Principaux travaux LIFE prévus en 2007 sur Spa (J. Valière) et Elsenborn (R. Dahmen)



Marchés publics – mode de passation

- < 5500 € HTVA
Une simple facture suffit, pas de cahier général des charges nécessaire.
- 5500 – 67.000 € HTVA
Procédure négociée (avec ou sans publicité): l'appel à la concurrence doit se faire (au minimum auprès de 3 entrepreneurs), mais peut se faire par simple lettre sur laquelle on mentionne: « Marché public par procédure négociée sur base de la loi du 24/12/1993 relative aux marchés publics ». Les dispositions du cahier général des charges sont d'application.
- > 67.000 € HTVA
Adjudication ou appel d'offre: obligation d'une publicité au Bulletin des Adjudications (publication quotidienne sur le web), avec attribution du marché au soumissionnaire ayant remis l'offre la plus basse ou la plus intéressante (selon des critères mentionnés dans un cahier spécial des charges) respectivement. La passation du marché peut être restreinte, c'est-à-dire en 2 phases, ou globale (plus rapide).
- Remarque:
 - Enregistrement de l'entrepreneur obligatoire dans tous les cas
 - Certificat ONSS (ou équivalent si non belge) obligatoire si le marché > 22.000 € HTVA
 - Agréation des entrepreneurs ou attestation du Service Agréation des Entrepreneurs (Bruxelles, 02/277.89.14) obligatoire si le marché > 50.000 € HTVA

Conventions

- Convention de subvention (CE - RW)
- Convention (RW – CGPNHFE) pour la coordination du projet
- Convention de subvention – fonctionnement (RW - CGPNHFE)
- Convention de subvention – investissement (RW - CGPNHFE)



Paielement – DC ?

Copies à la CE ?

Renouvellement?

Divers – Questions...



Merci !