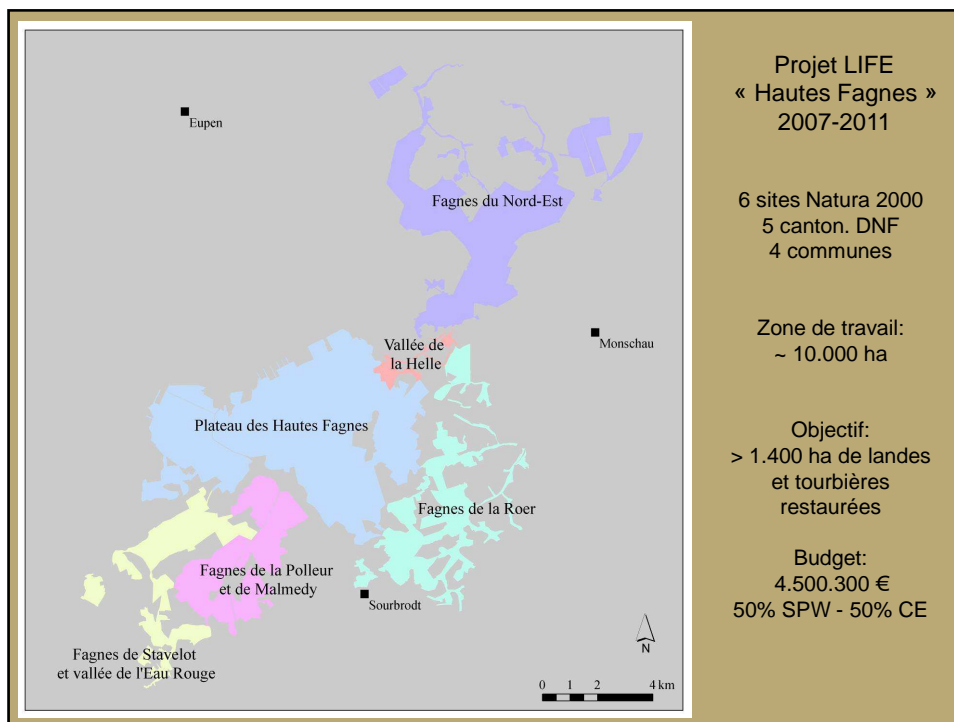





Ordre du jour


- Approbation du PV de la 7^{ème} réunion ✓
- Bilan général et avancement du projet
 - Maîtrise foncière et déboisements
 - Restauration des tourbières
 - Restauration des landes
 - Restauration des forêts feuillues
 - Gestion récurrente
 - Sensibilisation
 - Suivi scientifique
- Travaux en cours en 2010
- Perspectives d'ici la fin du projet
 - Travaux envisagés pour 2011
 - Bilan financier
 - Quels investissements encore réaliser?
 - Post-LIFE

Projet LIFE Restauration des landes et tourbières sur le Plateau des Hautes Fagnes - Juin 2010 - 2






Maîtrise foncière et déboisement



Projet LIFE Restauration des landes et tourbières sur le Plateau des Hautes Fagnes – Juin 2010 – 5



Actions b1: Achat de terrain

Objectif total	Achat	Promesse d'achat	% réalisé	Coût estimé	Coût réel	Fin attendue
100 ha	102 ha	16 ha	118 %	3.000 €/ha	2.150 €/ha	12/2011

Envisagé pour 2010/2011: ~20 ha

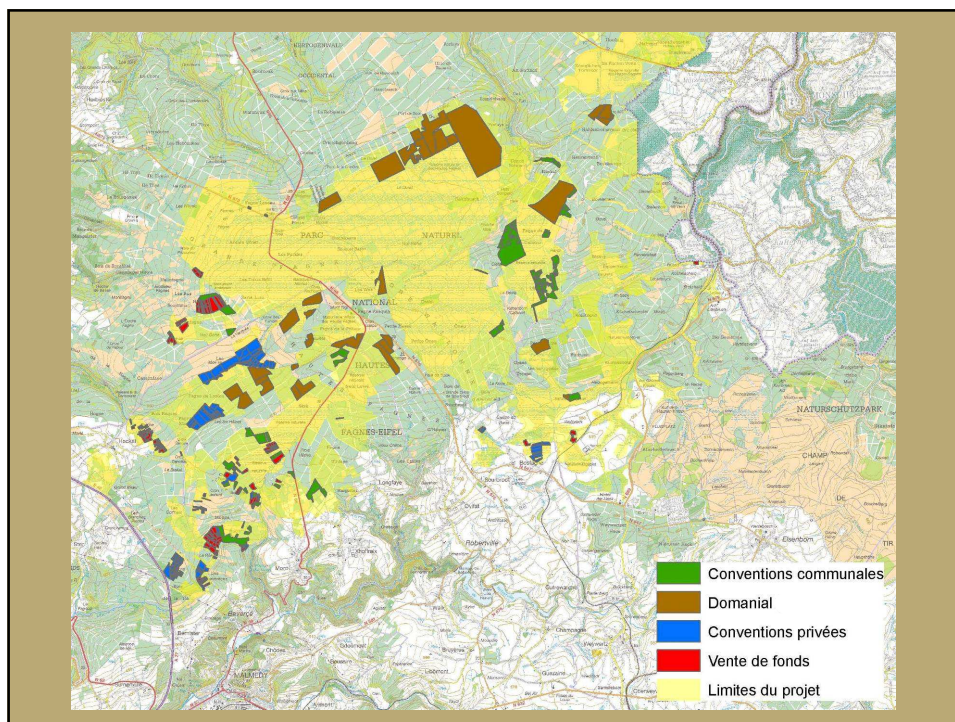
Action b2: Abandon de la spéculation sylvicole privée, communale et domaniale

	Objectif total	Réalisé	% réalisé
Privé	200 ha	134 ha	116 %
Communal		98 ha	
Domanial	200 ha	348 ha	174 %

66 familles concernées,
4 communes,
5 cantonnements

Envisagé pour 2010/2011: ~20 ha

Projet LIFE Restauration des landes et tourbières sur le Plateau des Hautes Fagnes – Juin 2010 – 6



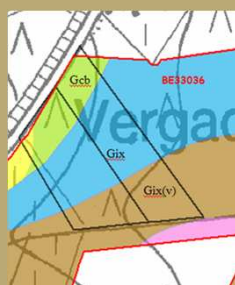
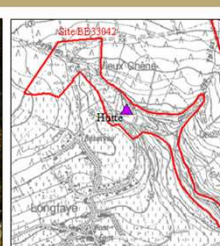
Dépenses récentes ou prochaines d'indemnités par les communes



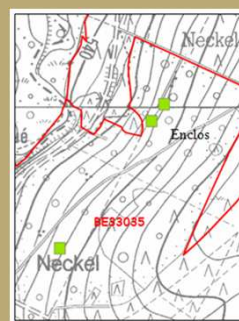
Sentier de promenade (350 m de caillebotis) le long de la Réserve naturelle du Fraineu




Reconstruction d'un abri pour randonneurs au lieu dit « Vieux Chêne » (Bayehon)



Reboisement de 3 ha de feuillus indigènes en bordure de la Fagne de la Roer



Protection de la régénération naturelle des hêtraies au Neckel (1 ha)








Action C1a: Coupes de plantations d'épicéas

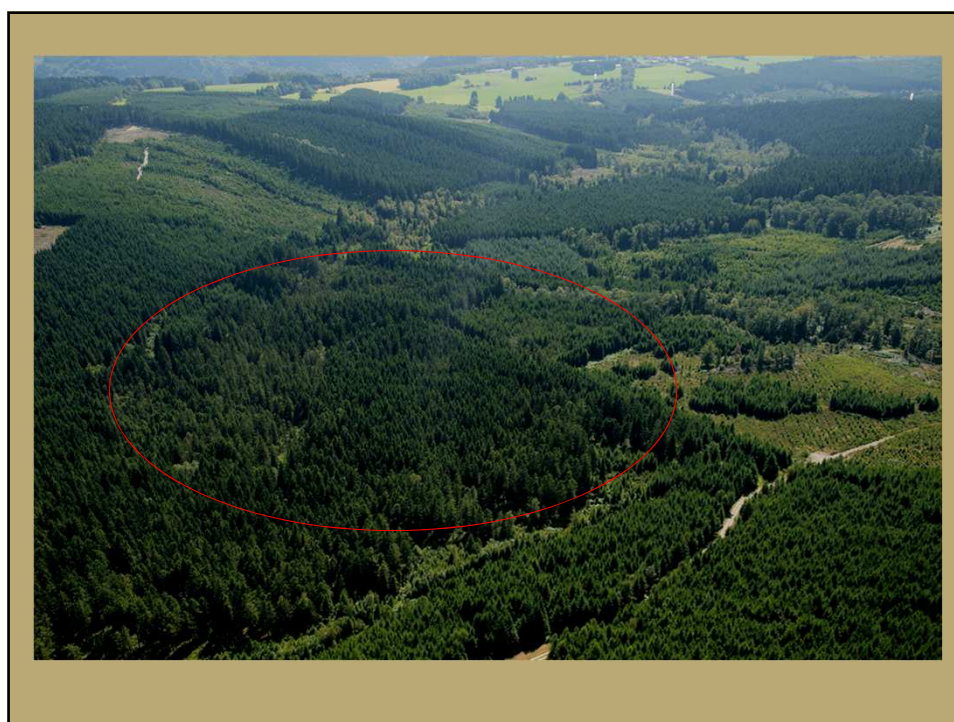
	Objectif total	Réalisé	% réalisé
Privés	200 ha	112 ha	92 %
Communes		73 ha	
Domanial	200 ha	332 ha	166 %

En cours: ~35 ha
Envisagé pour 2010/2011: ~50 ha

Projet LIFE Restauration des landes et tourbières sur le Plateau des Hautes Fagnes – Juin 2010 –

9








	Action C1b: Coupes d'épicéas sans intérêt économique					
	Objectif total	Réalisé	% réalisé	Coût estimé	Coût réel	Fin attendue
	80 ha	48 ha	60 %	625 €/ha	2.000 €/ha	12/2011
	En cours: ~8 ha Envisagé pour 2010/2011: ~15 ha					
	Action C1c: Coupes de semis d'épicéas					
	150 ha	227 ha	151 %	1.000 €/ha	636 €/ha	12/2011
	En cours: ~33 ha Envisagé pour 2010/2011: ?					
	Action C1d: Nettoyage et restauration de coupes					
	400 ha	335 ha	84 %	2.250 €/ha	709 €/ha	12/2011
	En cours: ~10 ha Envisagé pour 2010/2011: ~55 ha					
Projet LIFE Restauration des landes et tourbières sur le Plateau des Hautes Fagnes – Juin 2010 –						14





Action C1e: Coupe d'arbres isolés

Objectif total	Réalisé	% réalisé	Coût estimé	Coût réel	Fin attendue
500 ha	1070 ha	214 %	100 €/ha	26 €/ha	09/2011

En cours: ~500 ha
Envisagé pour 2010/2011: ~500 ha


Action C1f: Coupe de feuillus non indigènes

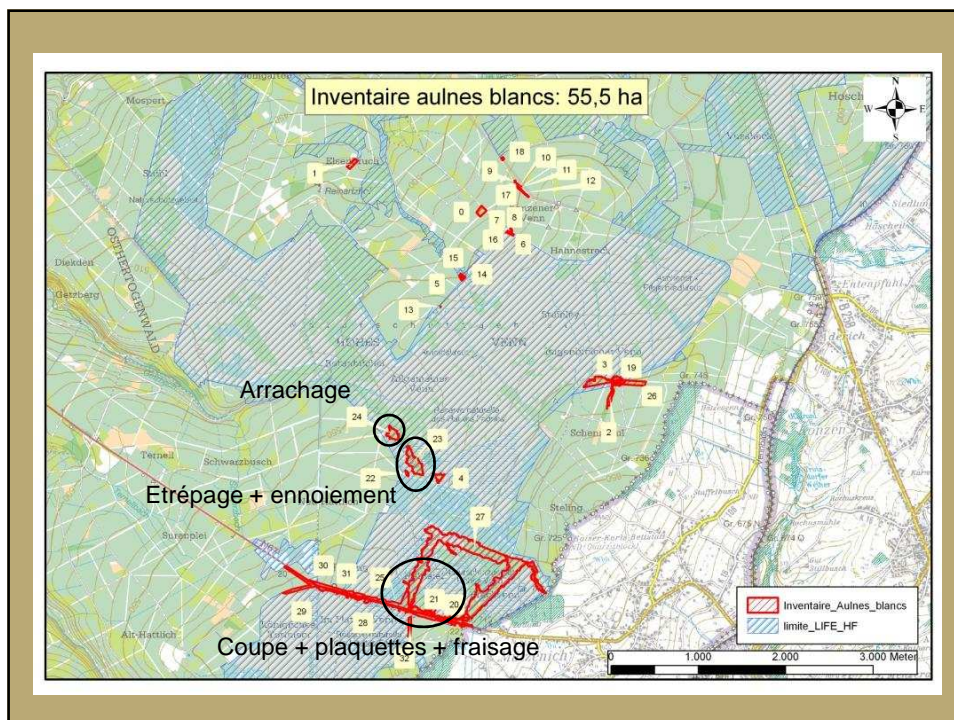
12 ha	1 ha	6 %	1.042 €/ha	?	12/2011
-------	------	-----	------------	---	---------

En cours: arrachage, coupe + plaquettes, étrépage + ennoisement
Envisagé pour 2010/2011: > 12 ha

Projet LIFE Restauration des landes et tourbières sur le Plateau des Hautes Fagnes – Juin 2010 –

17







Action C2a: Bouchage de drains

Objectif total	Réalisé	% réalisé	Coût estimé	Coût réel	Fin attendue
8 km	92 km	1150 %	2.500 €/km	500 €/km	09/2011

Nombre approximatif de mardelles ou zones ennoyées correspondantes: 4.600

En cours: ~27 km

Action C2b: Décapage

5 ha	4,7 ha	94 %	15.000 €/ha	7.500 €/ha	09/2011
------	--------	------	-------------	------------	---------

En cours: 2 ha

Action C2c: Ennoiment

20 ha	20 ha	100 %	6.750 €/ha	7.200 €/ha	12/2011
-------	-------	-------	------------	------------	---------

Surface approximative ennoyée dans le cadre du bouchage de drains (avec une moyenne de 55m² / barrage): 25 ha en +

En cours: ~ 2 ha

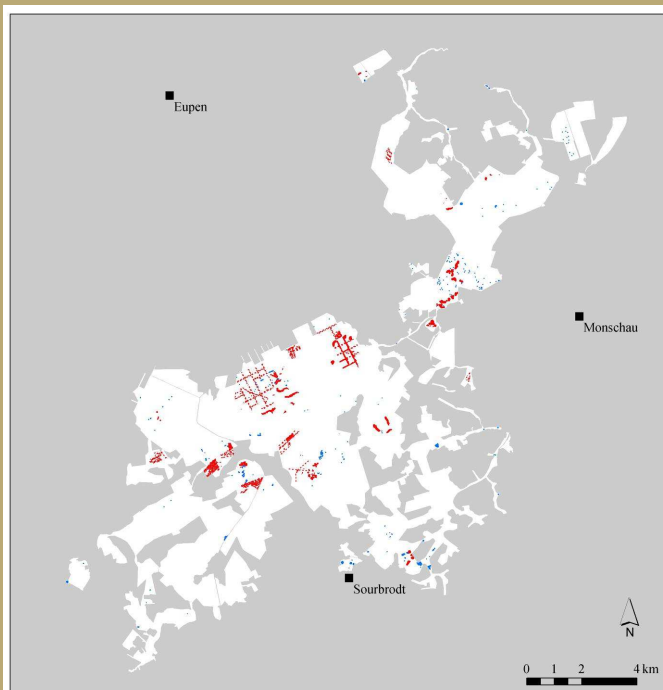
Envisagé pour 2010/2011: ~ 3 ha

Action C2e: Restauration de lithalses

50	55	110 %	350 €/lithalse	194 €/lithalse	12/2011
----	----	-------	----------------	----------------	---------

En cours: ~ 30 lithalses

Envisagé pour 2010/2011: ?



Surface approximative des plans d'eau après 3 ans de projet:

60 ha (x 4)

Lithalses, mares liées au bouchage de drains, digues d'ennoiment, bassins de décapage.

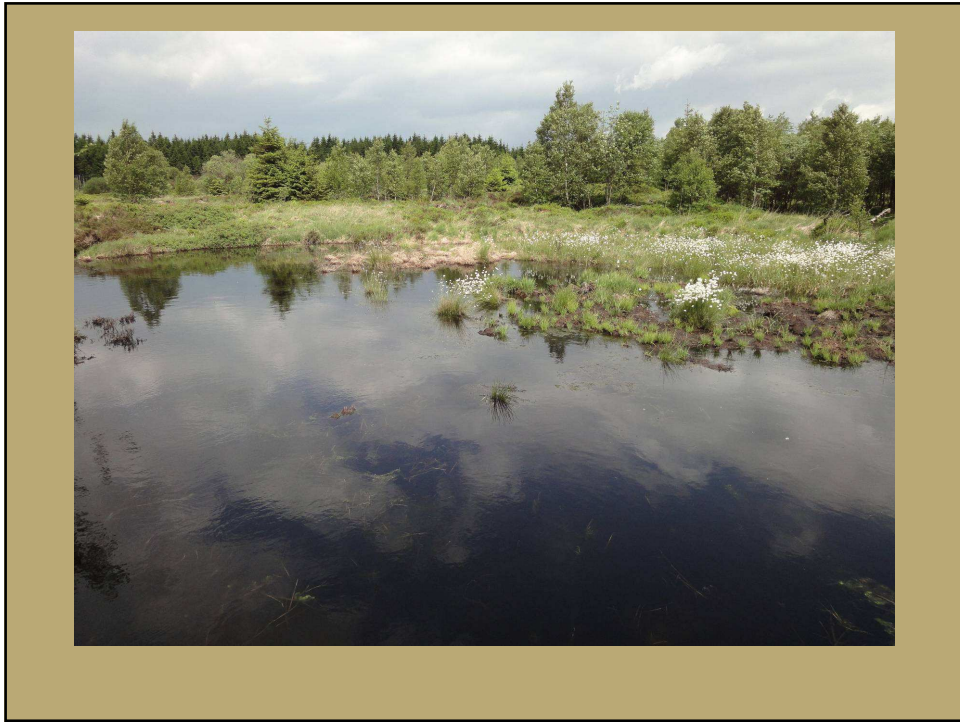




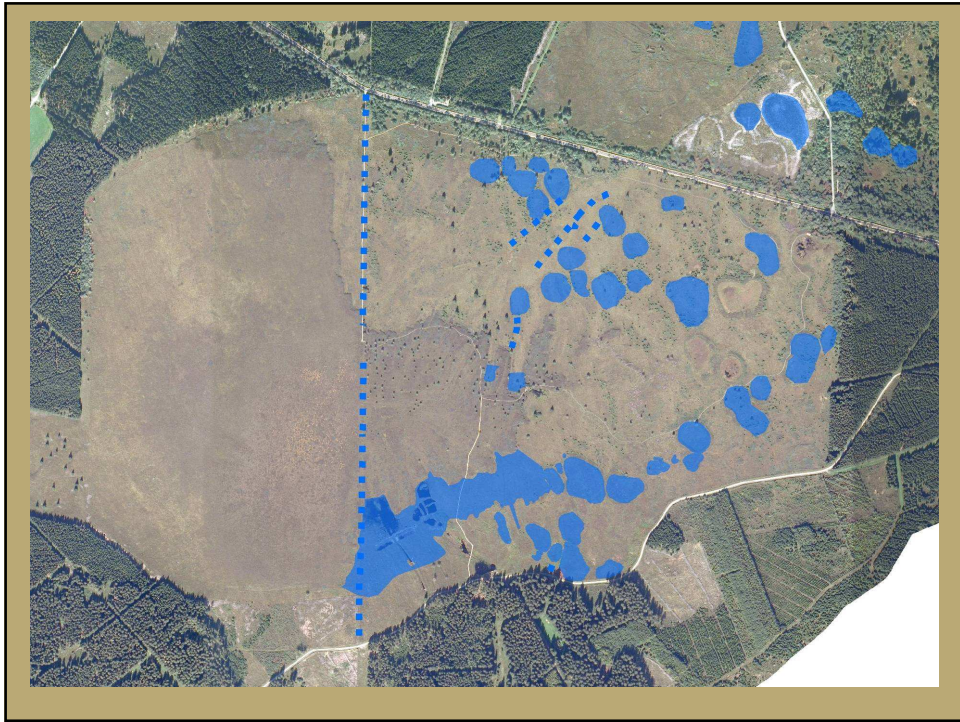























Restauration de landes



Projet LIFE Restauration des landes et tourbières sur le Plateau des Hautes Fagnes – Juin 2010 – 47





Action C3: Etrépage

Objectif total	Réalisé	% réalisé	Coût estimé	Coût réel	Fin attendue
20 ha	16 ha	80 %	4.000 €/ha	2.574 €/ha	12/2011

En cours: ~ 12 ha
Envisagé pour 2010/2011: ?

Action C4: Fraisage de restauration

Objectif total	Réalisé	% réalisé	Coût estimé	Coût réel	Fin attendue
150 ha	75 ha	50 %	1.000 €/ha	2.000 €/ha	09/2011


En cours: ~ 40 ha + 35 ha étrépis
Envisagé pour 2010/2011: ?

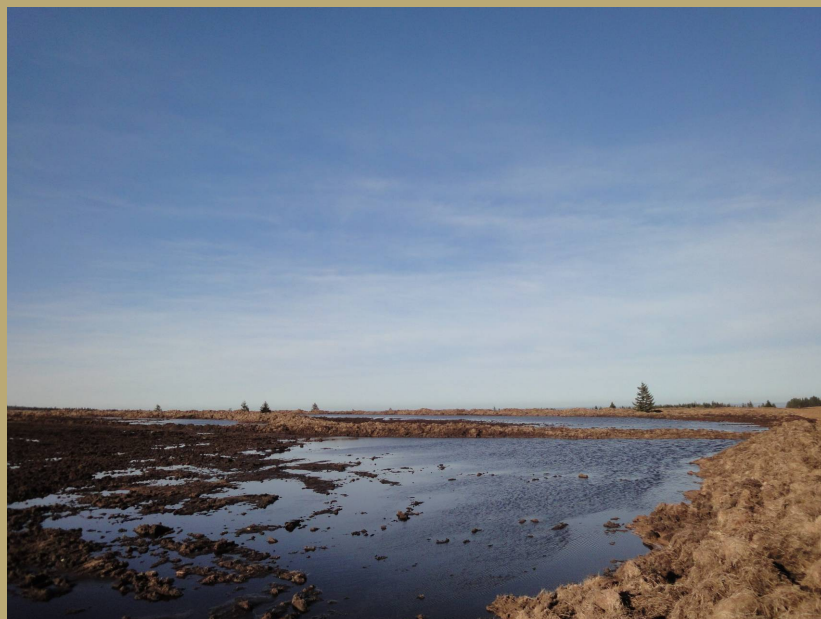
Action C6: Pâturage

Objectif total	Réalisé	% réalisé	Coût estimé	Coût réel	Fin attendue
126 ha	343 ha	272 %	1.000 €/ha	76 €/ha	09/2011

En cours: -
Envisagé pour 2010/2011: 20 ha?

Projet LIFE Restauration des landes et tourbières sur le Plateau des Hautes Fagnes – Juin 2010 – 48





530 > 788 > ~ 1000 moutons en 2010


Restauration de forêts feuillues



Projet LIFE Restauration des landes et tourbières sur le Plateau des Hautes Fagnes – Juin 2010 – 51




Action C5: Régénération de feuillus

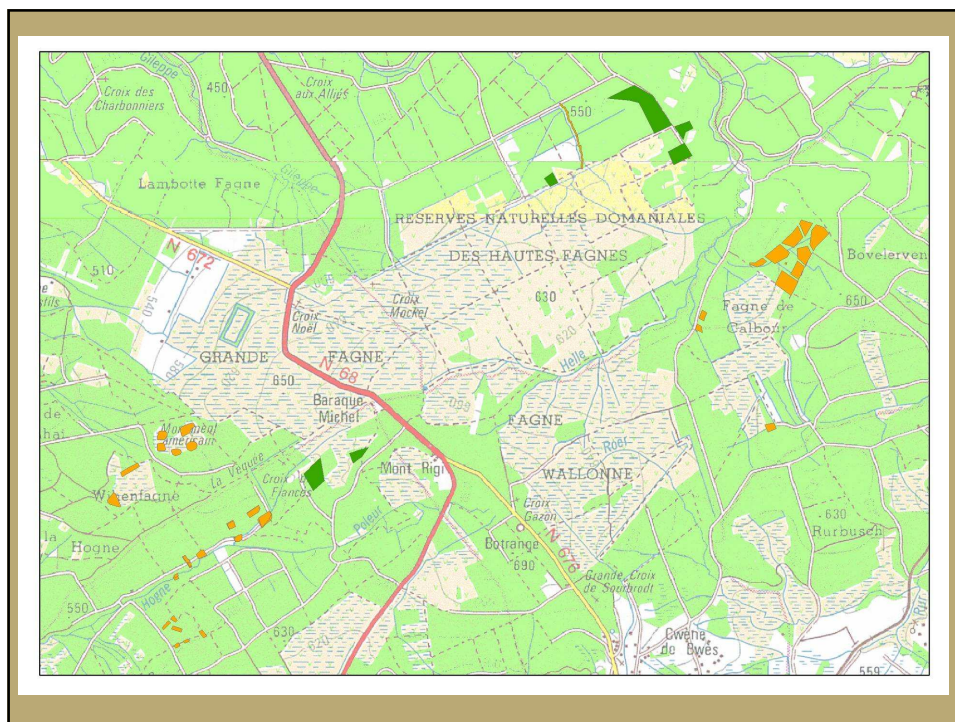


En cours: 58 ha
Envisagé pour 2010/2011: 10 ha...

Objectif total	Réalisé	% réalisé	Coût estimé	Coût réel	Fin attendue
125 ha	44 ha	35%	1.600 €/ha	1.384 €/ha	12/2011

Projet LIFE Restauration des landes et tourbières sur le Plateau des Hautes Fagnes – Juin 2010 – 52






Gestion récurrente




Projet LIFE Restauration des landes et tourbières sur le Plateau des Hautes Fagnes – Juin 2010 –

54



Action D1: Contrôle des semis d'épicéas

Objectif total	Réalisé	% réalisé	Coût estimé	Coût réel	Fin attendue
480 ha	0 ha	0 %	50 €/ha	-	12/2011


Envisagé pour 2010/2011: 480 ha...

Action D2: Fauchage d'entretien

50 ha	10 ha	20 %	700 €/ha	544 €/ha	09/ 2011
-------	-------	------	----------	----------	----------

En cours: 13 ha +
Envisagé pour 2010/2011: 30 ha...

Projet LIFE Restauration des landes et tourbières sur le Plateau des Hautes Fagnes – Juin 2010 – 55




Sensibilisation



Projet LIFE Restauration des landes et tourbières sur le Plateau des Hautes Fagnes – Juin 2010 – 56





Sensibilisation en 2010

- Carnet didactique
- Brochure
- Guidances
- Présentations
- Presse
- Festivités gd public (JEP, fête berger)
- Site web: 15.900 visites (~ 15 / jour)

Environ 87 jours homme de travail



Projet LIFE Restauration des landes et tourbières sur le Plateau des Hautes Fagnes – Juin 2010 –

57







Centre Nature de Botrange

Education à l'environnement dans le Parc naturel germano-belge

Hautes Fagnes-Eifel

Dossier: Das LIFE-Projekt "Hohes Venn"

Academy: Frosch mit Glockenklang

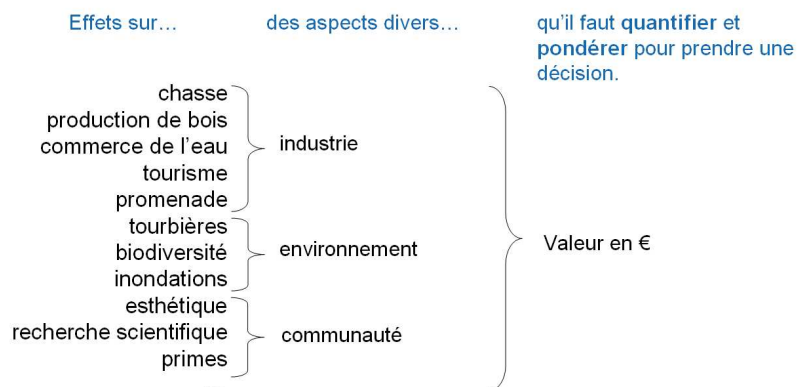
Projekt-Datei: Auf leisen Sohlen durchs Schwarzenvenn

 natagora
Eine Chance für die Natur



Étude socio-économique

→ Besoin d'une évaluation du projet :



Impact socio-économique de la conservation et restauration de la nature dans les Hautes Fagnes

CA – 9 juin 2010

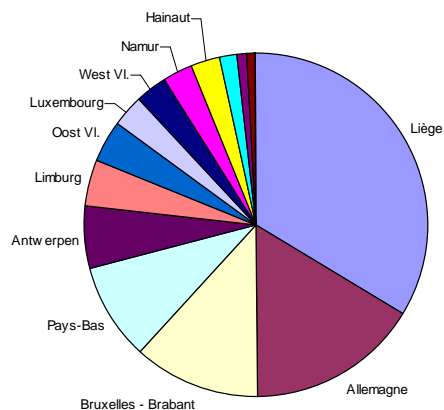
10

Projet LIFE Restauration des landes et tourbières sur le Plateau des Hautes Fagnes – Juin 2010 –

61



Province / pays d'origine des visiteurs enregistrés au Centre Nature de Botrange (%)



N = 59.770 (avril 05 – juin 10)	%
Wallonie	43
Flandre	17
Bxl - Brabant	12
Allemagne	16
Pays-Bas	9
France	2
Autriche	1
GD Lux.	1



Bilan humain actuel dans le cadre du LIFE HF

- DEMNA (2 pers.): > 1.200 heures de travail
- DNF (environ 35 pers.): > 3.500 heures
- Parc Naturel (3-7 pers.): > 20.000 heures
- Entreprises locales (environ 50): > 27.000 h
(1.700.200 € de contrat)

+

4 communes
6 ONG
66 familles
15 stagiaires
4 écoles supérieures ou universités
et de nombreux bénévoles...



Suivi scientifique




Projet LIFE Restauration des landes et tourbières sur le Plateau des Hautes Fagnes – Juin 2010 –

64









Action F2: Suivi scientifique


Flore

- Carrés permanents
- Définition des habitats (EUNIS)
- Banques de graines

Faune

- Fourmis
- Lépidoptères
- Odonates
- Batraciens
- Oiseaux
- Tétras-lyre

Hydrologie



Biologistes du DEMNA

Personnel DNF

Personnel CGPNHFE

Université de Liège

Bénévoles

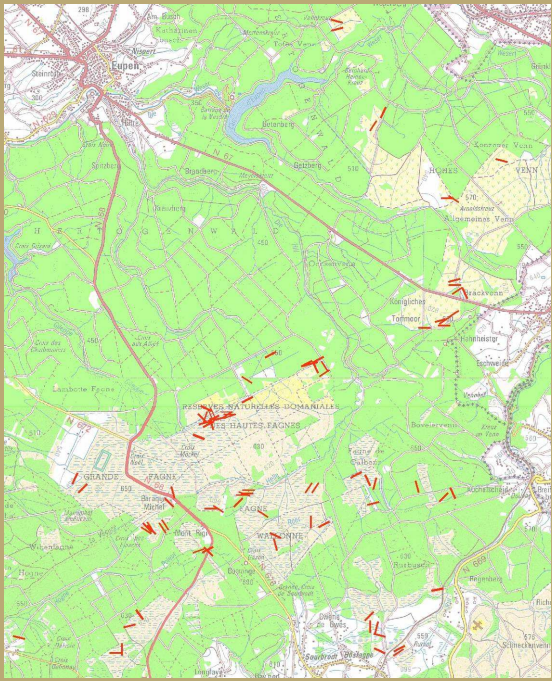
Stagiaires

(15 stagiaires depuis le début)

Équipe LIFE

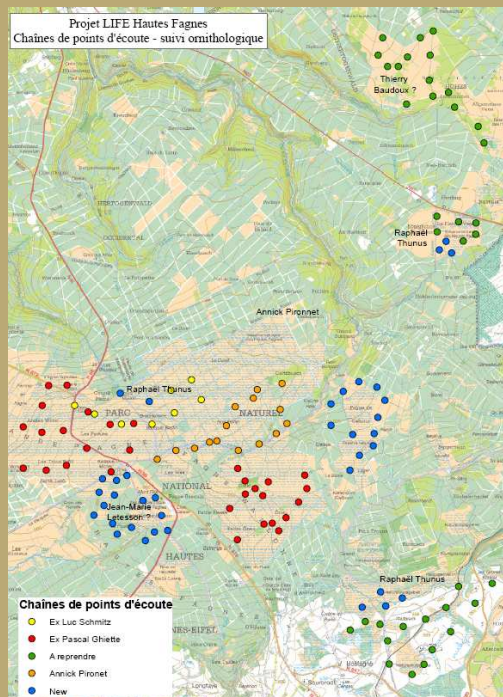
Projet LIFE Restauration des landes et tourbières sur le Plateau des Hautes Fagnes – Juin 2010 – 65

~ 90 x 6 carrés permanents supplémentaires pour le suivi botanique



33


9 chaînes de points d'écoute
de l'avifaune



44 plans d'eau - libellules








Ordre du jour

- Approbation du PV de la 7^{ème} réunion ✓
- Bilan général et avancement du projet
 - Maîtrise foncière et déboisements
 - Restauration des tourbières
 - Restauration des landes
 - Restauration des forêts feuillues
 - Gestion récurrente
 - Sensibilisation
 - Suivi scientifique✓
- Travaux en cours en 2010
- Perspectives d'ici la fin du projet
 - Bilan financier
 - Travaux envisagés pour 2011
 - Quels investissements encore réaliser?
 - Post-LIFE

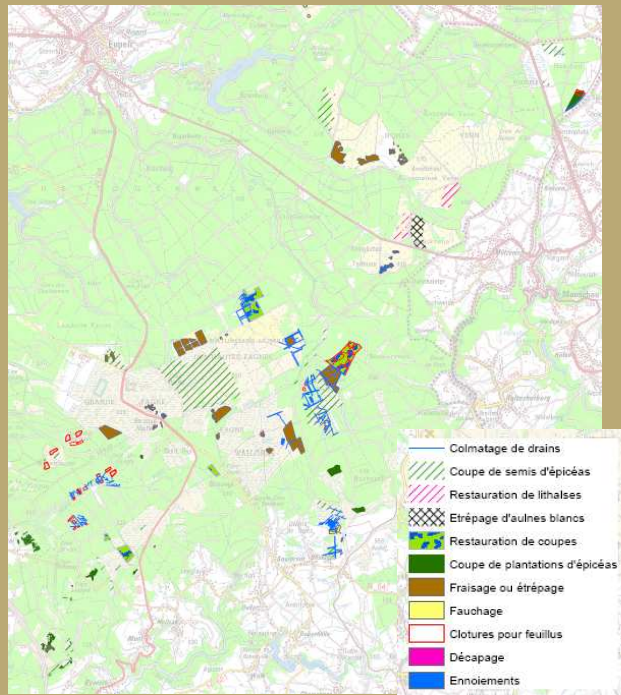
Projet LIFE Restauration des landes et tourbières sur le Plateau des Hautes Fagnes – Juin 2010 –

70



Été - automne 2010

- > 35 chantiers prévus
- ~ 8.000 h de travail homme
- ~ 18 entreprises
- ~ 650.000 € de contrats



Ordre du jour

- Approbation du PV de la 7^{ème} réunion ✓
- Bilan général et avancement du projet
 - Maîtrise foncière et déboisements
 - Restauration des tourbières
 - Restauration des landes
 - Restauration des forêts feuillues ✓
 - Gestion récurrente
 - Sensibilisation
 - Suivi scientifique
- Travaux en cours en 2010 ✓
- Perspectives d'ici la fin du projet
 - Bilan financier
 - Travaux envisagés pour 2011
 - Quels investissements encore réaliser?
 - Post-LIFE

Compte rendu financier			
(Estimations au 01 juin 2010 - 70% du temps écoulé)			
Cost category	Total cost according CE decision	Total costs from start date	%
Personnel	897.300	550.000	61
Travel	52.500	15.000	29
Outside assist.	2.146.000	1.010.000	47
Durables	34.000	28.500	84
Land purchase	1.300.000	702.000	54
Other costs	5.500	0	0
Overheads	65.000	25.000	38
TOTAL	4.500.300 €	2.330.500 €	52

Projet LIFE Restauration des landes et tourbières sur le Plateau des Hautes Fagnes – Juin 2010 – 73

Compte rendu financier			
(Estimations des « engagements » pour fin 2011)			
Cost category	Total cost according CE decision	Total costs from start date	%
Personnel	897.300	890.000	99
Travel	52.500	25.000	48
Outside assist.	2.146.000	1.720.000	80
Durables	34.000	30.000	88
Land purchase	1.300.000	850.000	65
Other costs	5.500	5.500	100
Overheads	65.000	35.000	54
TOTAL	4.500.300 €	3.555.500 €	77

Dépenses à trouver: travaux, achats de terrains, frais généraux
~ 945.000 €

Projet LIFE Restauration des landes et tourbières sur le Plateau des Hautes Fagnes – Juin 2010 – 74

Travaux possibles pour 2011, à discuter ...

Déboisements

- Déboisements privés en cours + restauration des coupes ~ 70 ha
- Déboisement des semis de la Haie de Souk
- Broyage / arrachage d'aulnes blancs 5-10 ha
- Arrachage de saules – création de mares dans les FNE
- Contrôle de la régénération naturelle d'épicéas 480 ha
- Projet d'échange avec la commune de Jalhay

Projet LIFE Restauration des landes et tourbières sur le Plateau des Hautes Fagnes – Juin 2010 –

75



27 ha <> 61 ha

Travaux possibles pour 2011, à discuter ...

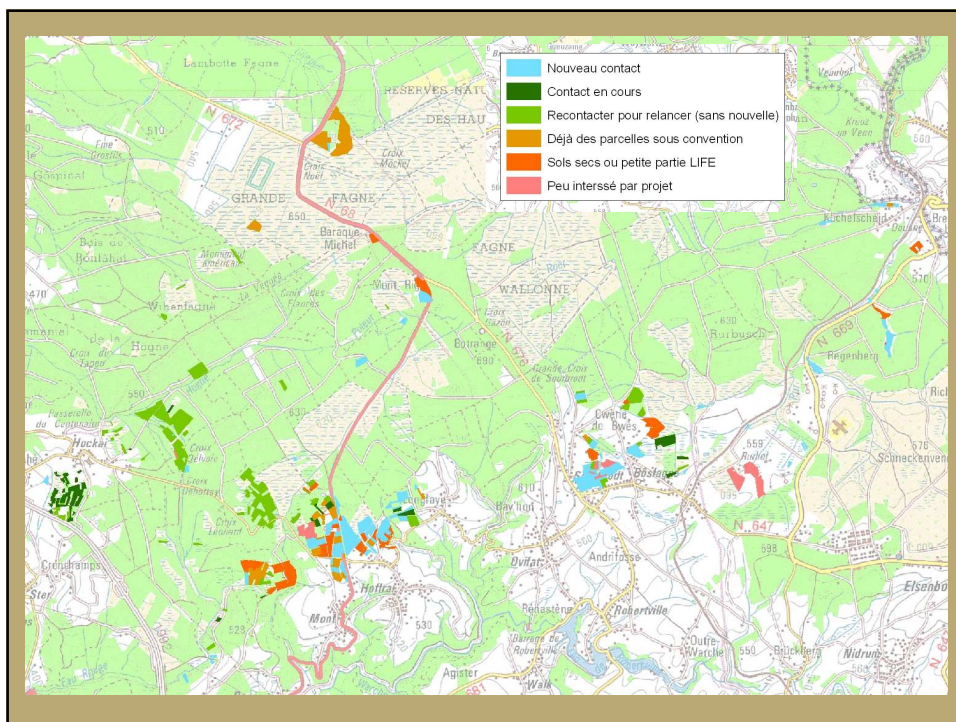
Déboisements

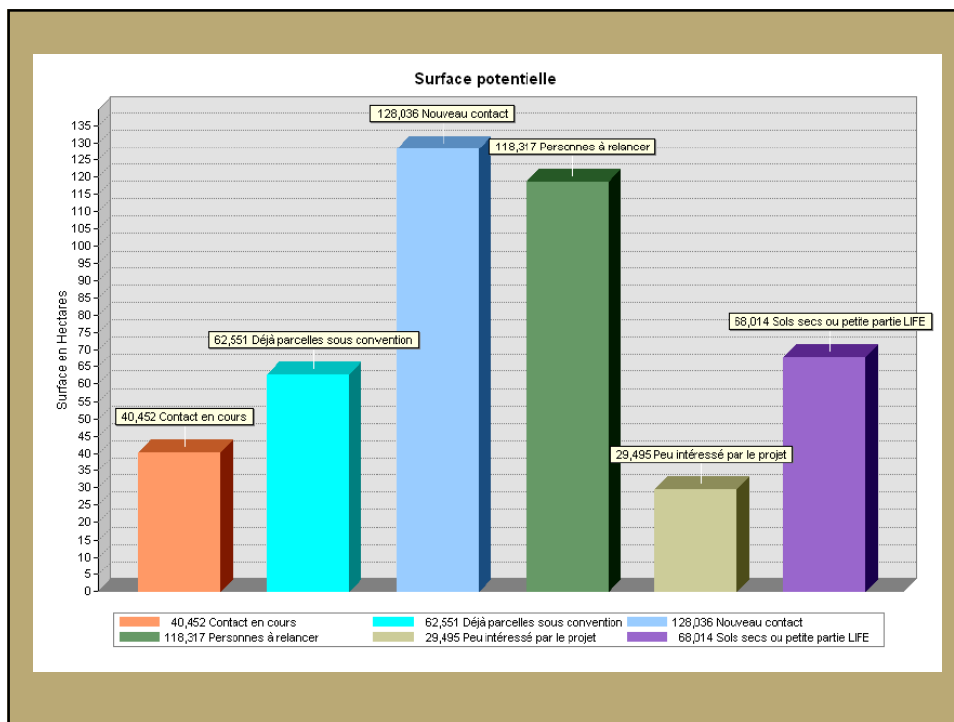
- Déboisements privés en cours + restauration des coupes ~ 70 ha
- Déboisement des semis de la Haie de Souk
- Broyage / arrachage d'aulnes blancs 5-10 ha
- Arrachage de saules – création de mares dans les FNE
- Contrôle de la régénération naturelle d'épicéas 480 ha
- Projet d'échange avec la commune de Jalhay
- Projet d'échange avec la commune de Malmedy
- Déboisement / restauration de Fraïche Haie
 - vaste site enclavé dans la RND, grande valeur écologique ;
 - risque que les semis d'épicéas se ressèment continuellement dans la RND ;
 - difficulté et coût des travaux (tourbeux, inaccessibilité);
 - réserve de gibier;
 - désir d'en faire un réserve forestière d'épicéas (?).

Projet LIFE Restauration des landes et tourbières sur le Plateau des Hautes Fagnes – Juin 2010 –

77









Travaux possibles pour 2011, à discuter ...

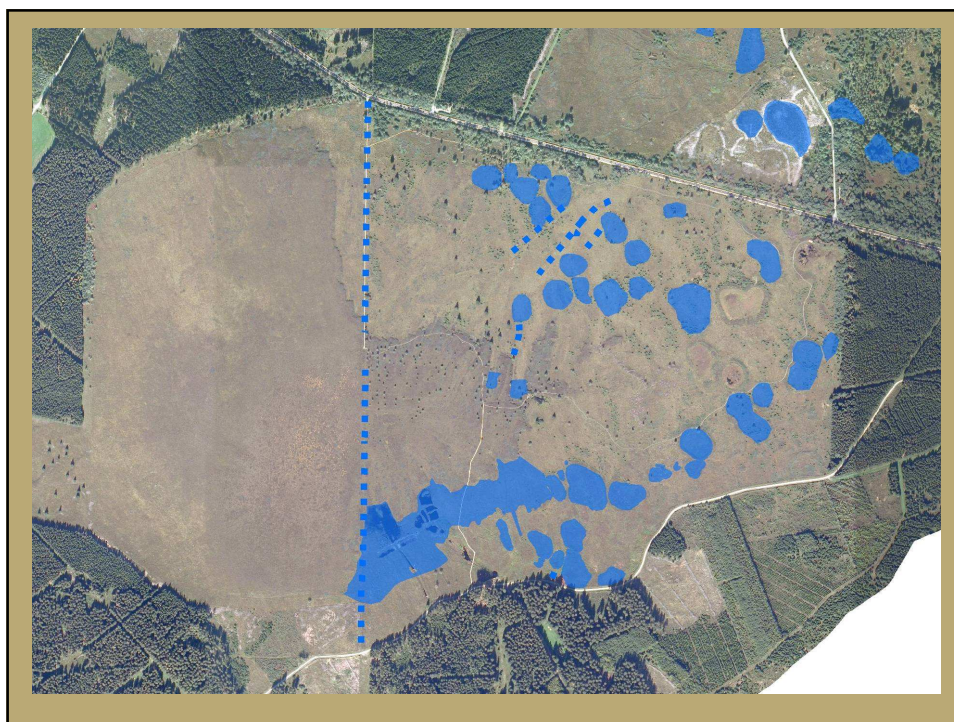
Restauration

- Restauration de sols tourbeux sur terrains privés: Vallée Eau Rouge, Sourbrodt...
- Restauration tourbière haute Rurhof
- Restauration de lithalses ~20
- Fraisage / décapage : 10-20 ha
- Clôtures de protection de feuillus: 15 ha ?
- Fauchage 30 ha
- Suite restauration Brackvenn Sud et Misten

Projet LIFE Restauration des landes et tourbières sur le Plateau des Hautes Fagnes – Juin 2010 –

82





Travaux possibles pour 2011, à discuter ...

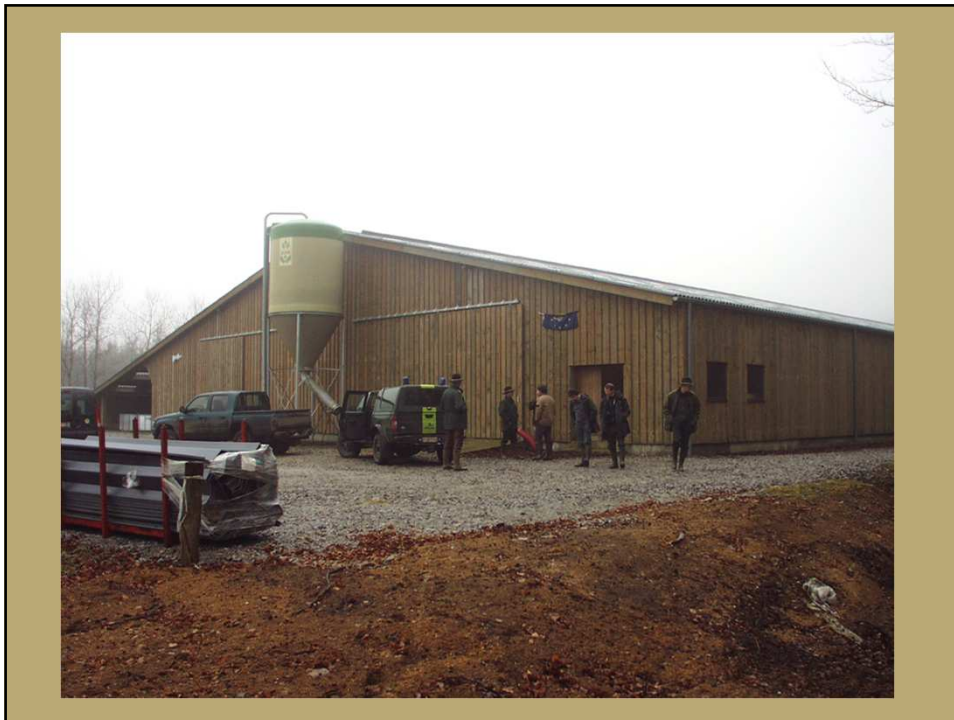
Pâturage

-Clôtures pour pâturage:

- Neuwald (4 km),
- Rurhof (2 km),
- Kutenhart (7 km)

-Abris à moutons





Travaux possibles pour 2011, à discuter ...

Pâturage


-Clôtures pour pâturage:

- Neuwald (4 km),
- Rurhof (2 km),
- Kutenhart (7 km)

-Abris à moutons

Suivi scientifique - sensibilisation

- Panneaux didactiques de qualité
- Suivi des tétas par télémétrie



Post-LIFE

Envisagé actuellement :






Plan de gestion

- Pâturage des landes
- Fauchage des landes (régulier sur les fougères ou périodique sur les éricacées)
- Coupes régulière de la régénération naturelle des épicéas (5-10 ans)
- Réparation occasionnelle des digues et bouchons d'envolement de tourbières.
- Réparation occasionnelle des clôtures de protection des plantations et régénérations naturelles de feuillus
- Nouvelles conventions de gestion avec les propriétaires privés (actuellement 14 propriétaires sous convention de protection = 133 ha)

Suivi scientifique et communication
 Suivi administratif des conventions (privés, nouveaux pâturage...)
 Poursuite de la maîtrise foncière
 Poursuite de travaux de restauration
 Guidance d'un tourisme spécialisé
 Sensibilisation du grand public et des pouvoirs publics locaux
 ...

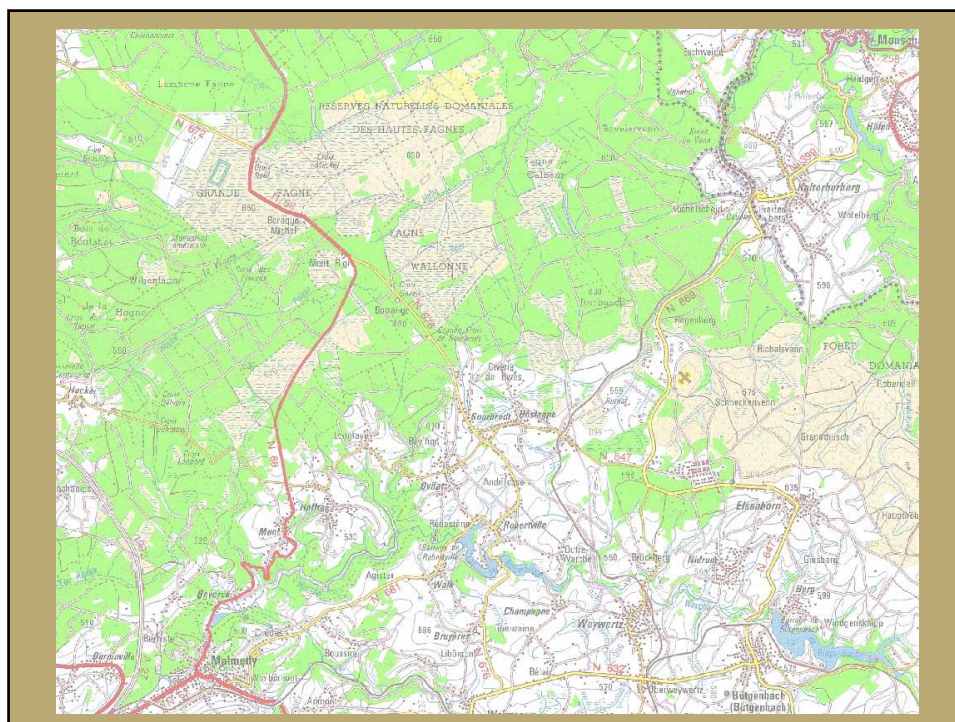
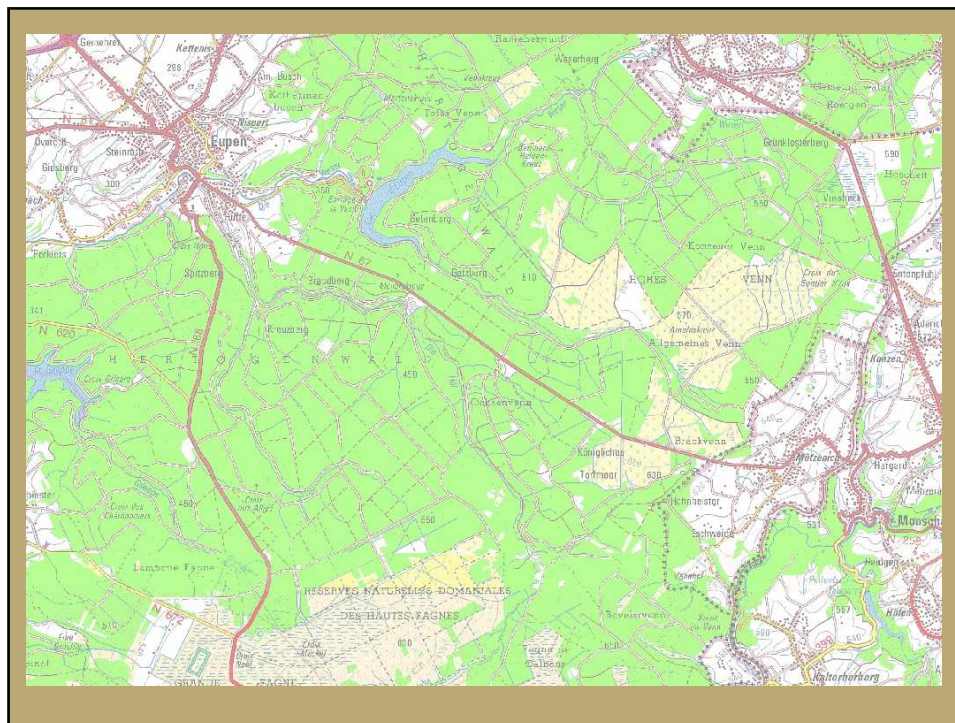
Projet LIFE Restauration des landes et tourbières sur le Plateau des Hautes Fagnes – Juin 2010 –


87

Merci !







Travaux possibles pour 2011, à discuter ...

- Déboisements privés en cours + restauration des coupes ~ 70 ha : ~ 70.000 €
- Achat parcelle Leroux ~ 50 ha: ~ 150.000 €
- Déboisement + restauration de Fraïche Haie ~ 80 ha: ~ 150.000 €
- Ennoissements Brackvenn Sud, Vallée Eau Rouge, Sourbrodt: ~ 40.000 €
- Restauration de lithalses ~20: ~ 5.000 €
- Fraisage / décapage : 10-20 ha: ~ 40.000 €
- Arrachage d'aulnes blancs 5-10 ha: ~ 20.000 €
- Clôtures de protection de feuillus: 15 ha ? ~ 30.000 €
- Clôtures pour pâturage: Neuwald (4 km), Rurhof (2 km), Hahnestreck (7 km)? ~ 100.000 €
- Abris à moutons: ~ 150.000 €
- Fauchage 30 ha: ~ 30.000 €
- Contrôle de la régénération naturelle d'épicéas 480 ha: ~ 50.000 €
- Projet d'échange avec la commune de Malmedy: ~30.000 €
- Projet d'échange avec la commune de Jalhay: ~ 30.000 €
- Panneaux didactiques de qualité, 10 ex.: ~ 10.000 €
- Suivi des tétras par télémétrie: ~ 40.000 €

Total: ~ 950.000 €

Projet LIFE Restauration des landes et tourbières sur le Plateau des Hautes Fagnes – Juin 2010 –

91



