



# LIFE-Nature 2007-2011


## Restauration des landes et tourbières du Plateau des Hautes Fagnes

LIFE 06 NAT/B/000091

6<sup>ème</sup> réunion du Comité de Pilotage -  
Accompagnement – 17 septembre 2009



Projet LIFE Restauration des landes et tourbières sur le Plateau des Hautes Fagnes – Septembre 2009 – 1



## Ordre du jour

- Approbation PV 5<sup>ème</sup> réunion
- Rapport d'activités « à mi-parcours »  
(et rapport d'activités intermédiaire 2009)
- Perspectives automne / hiver 2009 – 2010
- Divers

Projet LIFE Restauration des landes et tourbières sur le Plateau des Hautes Fagnes – Septembre 2009 – 2



## Rapport d'activités « à mi-parcours »

- Introduction – rappel des objectifs

- État d'avancement du projet

- Actions préparatoires
- Maîtrise foncière
- Travaux de restauration
- Gestion récurrente
- Sensibilisation du public
- Fonctionnement et suivi

- Respect du programme

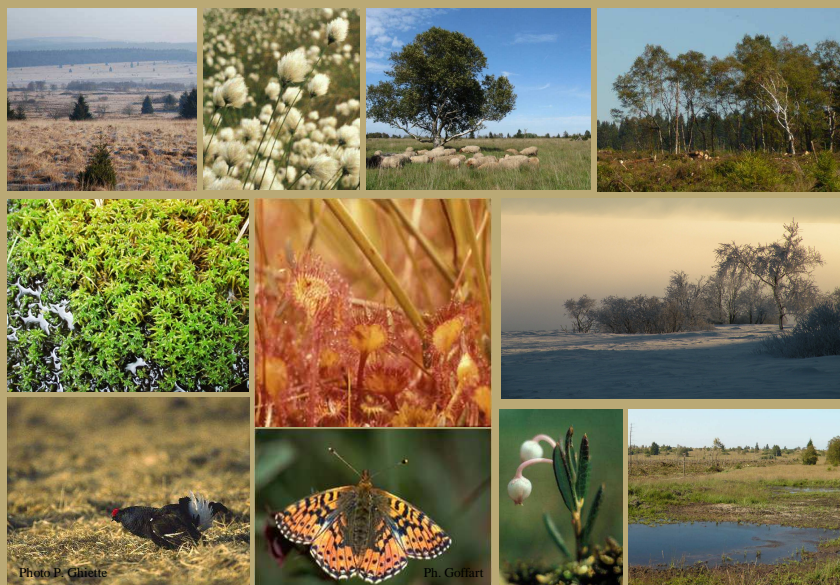
- Récapitulatif des problèmes rencontrés

- Compte rendu financier

Projet LIFE Restauration des landes et tourbières sur le Plateau des Hautes Fagnes – Septembre 2009 – 3



## Objectifs du projet LIFE « Hautes Fagnes »

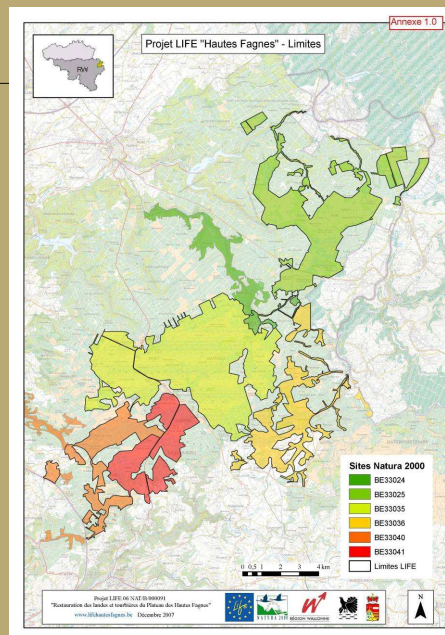


Biodiversité – Patrimoine historique, culturel et paysager – Hydrologie – Climat



## Objectifs

Au moins 1.400 ha de  
landes et de tourbières  
restaurées d'ici 2011  
parmi une zone de  
travail potentiel de près  
de 10.000 ha



Projet LIFE Restauration des landes et tourbières sur le Plateau des Hautes Fagnes – Septembre 2009 – 5

## Rapport d'activités « à mi-parcours »

- Introduction – rappel des objectifs
- État d'avancement du projet
  - Actions préparatoires
  - Maîtrise foncière
  - Travaux de restauration
  - Gestion récurrente
  - Sensibilisation du public
  - Fonctionnement et suivi
- Respect du programme
- Récapitulatif des problèmes rencontrés
- Compte rendu financier

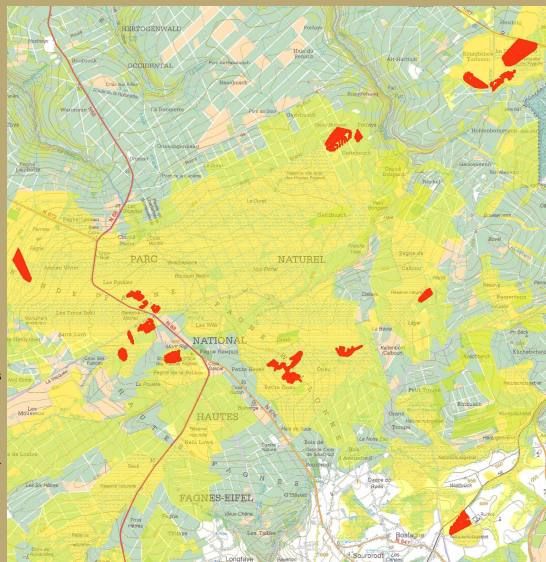
Projet LIFE Restauration des landes et tourbières sur le Plateau des Hautes Fagnes – Septembre 2009 – 6

## Action a1: Récolte des informations

### SIG


- Parcellaire forestier et plans d'aménagements ;
- Parcellaire cadastral ;
- Carte des sols 1/10.000 ;
- Fonds topographiques IGN 1/10.000 ;
- Occupation du sol ;
- Orthophotoplans 2001 et 2006 ;
- MNS ; MNT ;
- Réseau hydrographique ;
- Relevés de végétation ;
- Inventaires faunistiques ;
- Inventaire des travaux de restauration ;
- Topographie de surface et sub-surface des zones tourbeuses ;
- Inventaires des drains et de leur état hydrologique (en cours) ;
- Inventaire des traces de lithales et de leur état de conservation (en cours).

+ Relevés topographiques précis

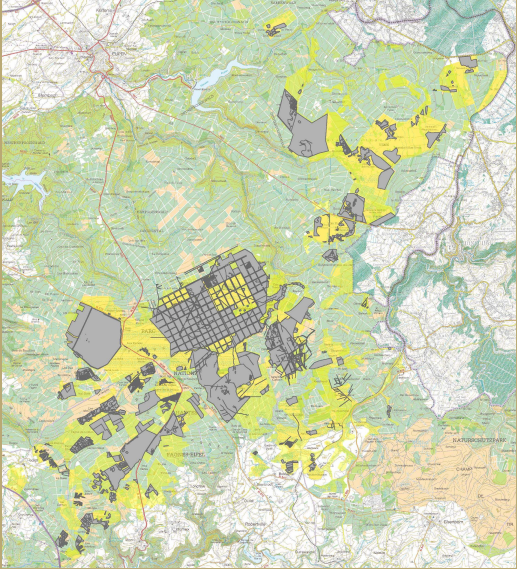


Projet LIFE Restauration des landes et tourbières sur le Plateau des Hautes Fagnes – Septembre 2009 – 7










## Action a2: Cartographie des sites

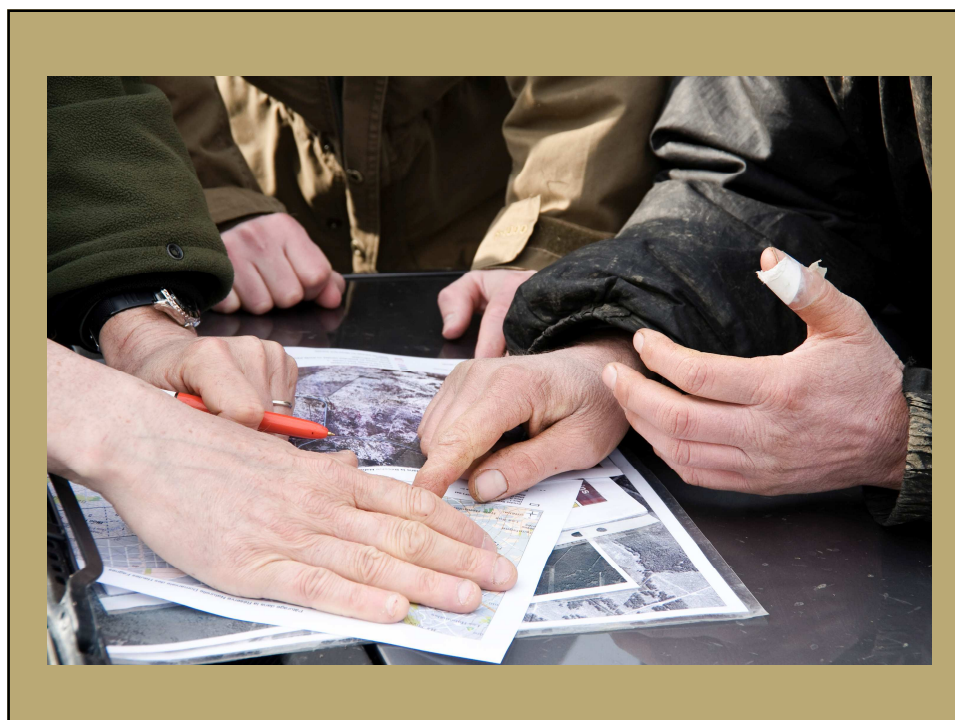


3.700 ha  
cartographiés pour la  
réalisation potentielle  
de 20 actions de  
restauration  
différentes


Fin de l'action attendue : 10 / 2010

Projet LIFE Restauration des landes et tourbières sur le Plateau des Hautes Fagnes – Septembre 2009 – 9







## Action a3 : Définition des plans de gestion


A définir en fin de projet  
(avec des solutions techniques et financières  
indépendantes des Services Extérieurs DNF)

Envisagé actuellement :  
(pour les terrains restaurés privés, communaux et domaniaux):

- Pâturage des landes
- Fauchage des landes (régulier sur les fougères ou périodique sur les éricacées)
- Coupes régulières de la régénération naturelle des épicéas (5-10 ans)
- Réparation occasionnelle des digues et bouchons d'envolement de tourbières.
- Réparation occasionnelle des clôtures de protection des plantations et régénérations naturelles de feuillus

Fin de l'action attendue : Déc. 2010

Projet LIFE Restauration des landes et tourbières sur le Plateau des Hautes Fagnes – Septembre 2009 – 11




## Rapport d'activités « à mi-parcours »

- Introduction – rappel des objectifs
- État d'avancement du projet
  - Actions préparatoires
  - Maîtrise foncière
  - Travaux de restauration
  - Gestion récurrente
  - Sensibilisation du public
  - Fonctionnement et suivi
- Respect du programme
- Récapitulatif des problèmes rencontrés
- Compte rendu financier

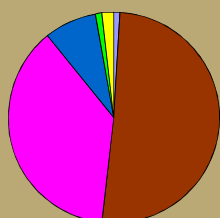
Projet LIFE Restauration des landes et tourbières sur le Plateau des Hautes Fagnes – Septembre 2009 – 12





## Action b1: Achat de terrain

36 familles concernées

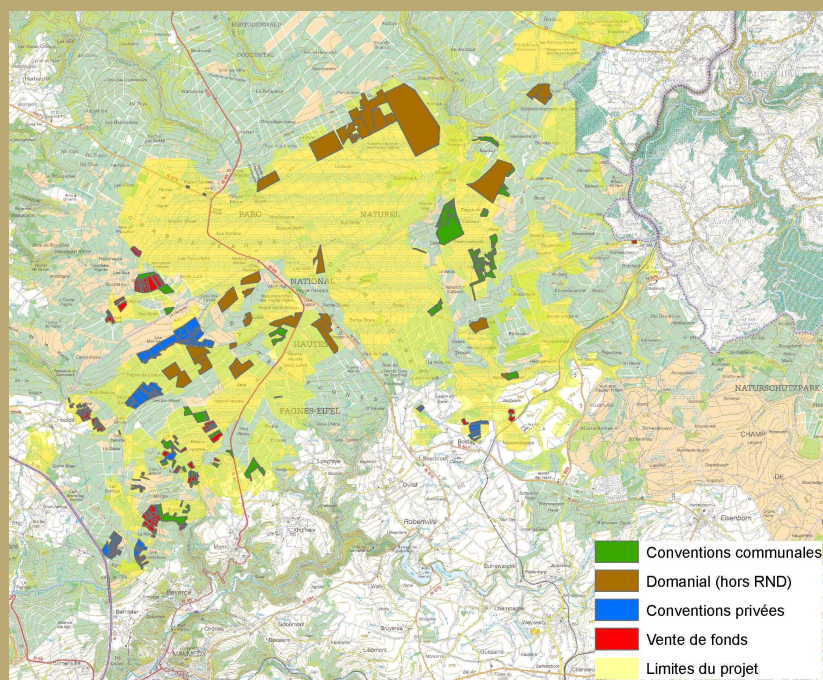


- Tourbeux (51%)
- Paratourbeux (37%)
- Très humide (8%)
- Sec (2%)
- Modérément sec (1%)
- Fonds alluviaux (1%)



Objectif total	Achat	Promesse d'achat	% réalisé	Coût estimé	Coût réel	Fin attendue
100 ha	59 ha	47 ha	106 %	3.000 €/ha	2.180 €/ha	12/2011


Projet LIFE Restauration des landes et tourbières sur le Plateau des Hautes Fagnes – Septembre 2009 – 13



- Conventions communales
- Domanial (hors RND)
- Conventions privées
- Vente de fonds
- Limites du projet







## Action b2a: Abandon de la spéculation sylvicole privée et communale

12 familles concernées  
4 communes

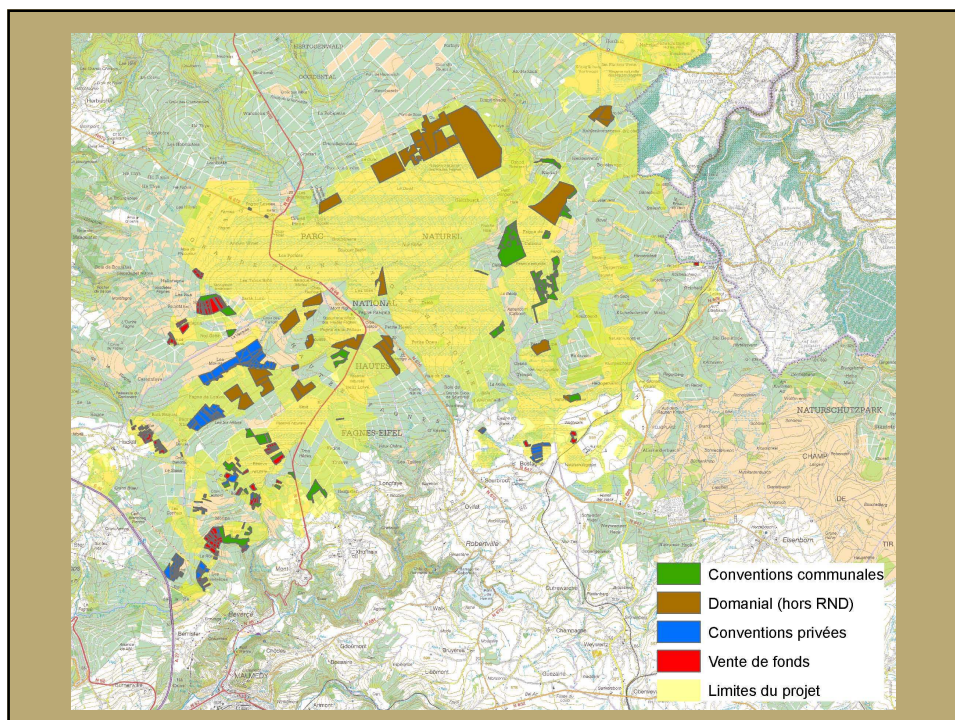


Objectif total	Réalisé	% réalisé	Fin attendue
200 ha	230 ha	115 %	12/2011

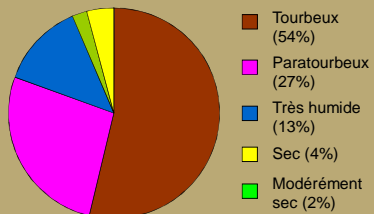
Projet LIFE Restauration des landes et tourbières sur le Plateau des Hautes Fagnes – Septembre 2009 – 17





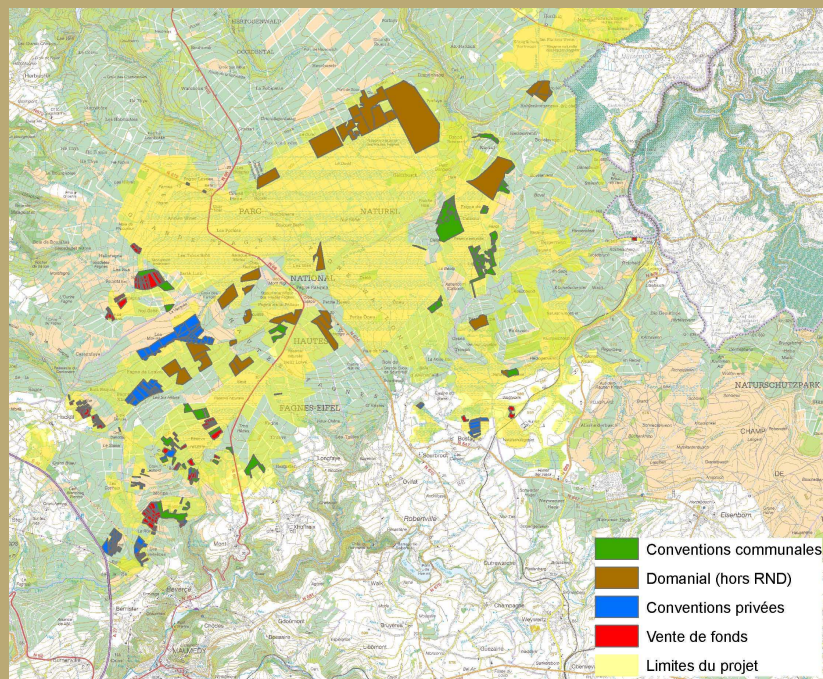


## Action b2b: Abandon de la spéculation sylvicole domaniale



Objectif total	Vendu ou prévu de l'être	% réalisé	Fin attendue
200 ha	348 ha	174 %	12/2011

Projet LIFE Restauration des landes et tourbières sur le Plateau des Hautes Fagnes – Septembre 2009 – 19










## Rapport d'activités « à mi-parcours »

- Introduction – rappel des objectifs
- État d'avancement du projet
  - Actions préparatoires
  - Maîtrise foncière
  - Travaux de restauration
  - Gestion récurrente
  - Sensibilisation du public
  - Fonctionnement et suivi
- Respect du programme
- Récapitulatif des problèmes rencontrés
- Compte rendu financier

Projet LIFE Restauration des landes et tourbières sur le Plateau des Hautes Fagnes – Septembre 2009 – 21





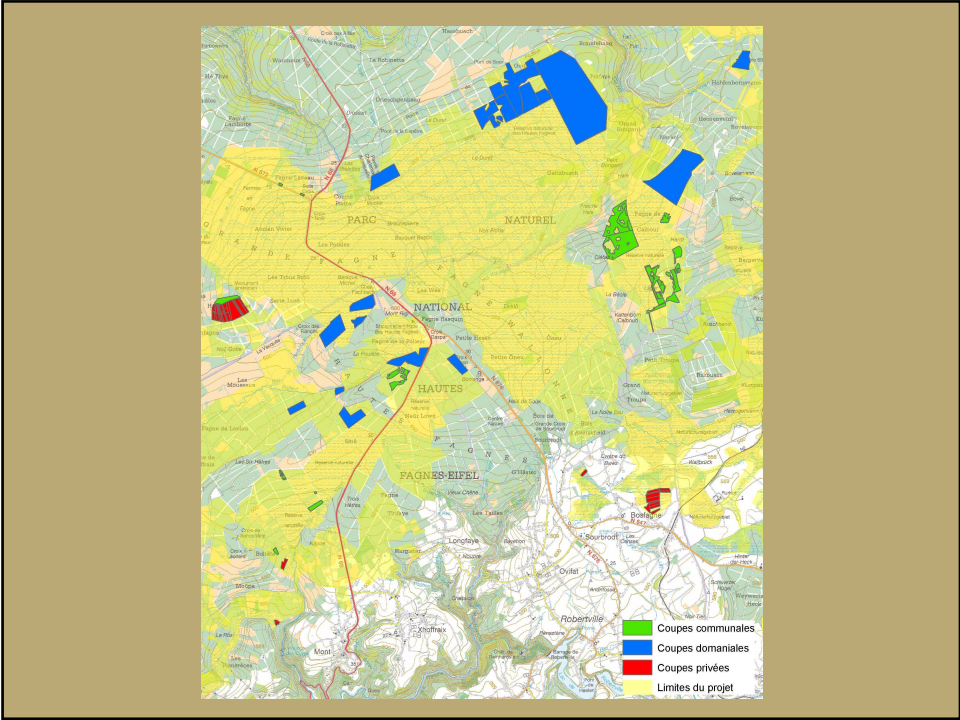
## Action C1a: Coupes d'épicéas domaniaux

Objectif total	Réalisé	% réalisé	Fin attendue
200 ha	329 ha	165 %	12/2011

Projet LIFE Restauration des landes et tourbières sur le Plateau des Hautes Fagnes – Septembre 2009 – 22









La Soor, comp. 542, Avril 2009















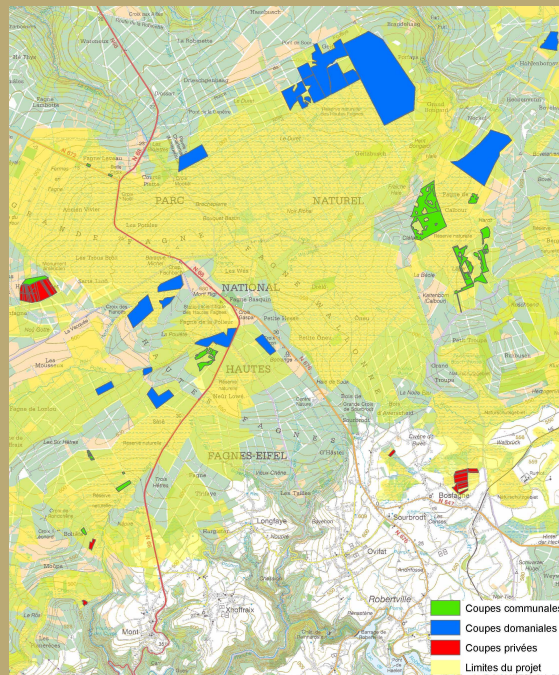


## Action C1a: Coupes d'épicéas privés et communaux



Objectif total	Réalisé	% réalisé	Coût estimé	Coût réel	Fin attendue
200 ha	162 ha	81 %	5.000 €/ha	1.928 €/ha	12/2011

Projet LIFE Restauration des landes et tourbières sur le Plateau des Hautes Fagnes – Septembre 2009 – 35







## Dépenses des indemnités par les communes



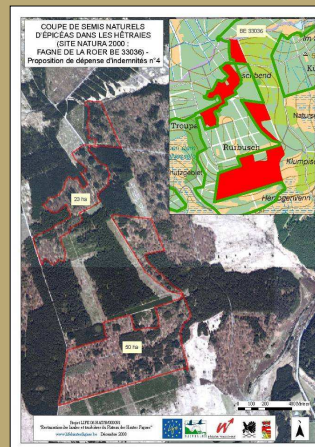
Sentier de promenade le long de la Holzwarche (Vallée de la Warche en amont de Butgenbach)



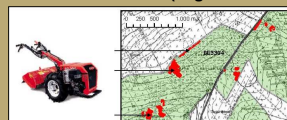
Achat d'un terrain (4,3 ha, Fagne de la Roer) en vue de sa protection

Achat d'un terrain (3 ha, site Natura 2000 : Fagne de la Roer) en vue de sa protection + Plantation de feuillus

Achat d'une moto-faucheuse pour l'entretien des landes tourbeuses et des coupes feu les traversant : Fagnes de Malmedy



Coupe de semis naturels d'épicéas dans les hêtraies (Fagne de la Roer)

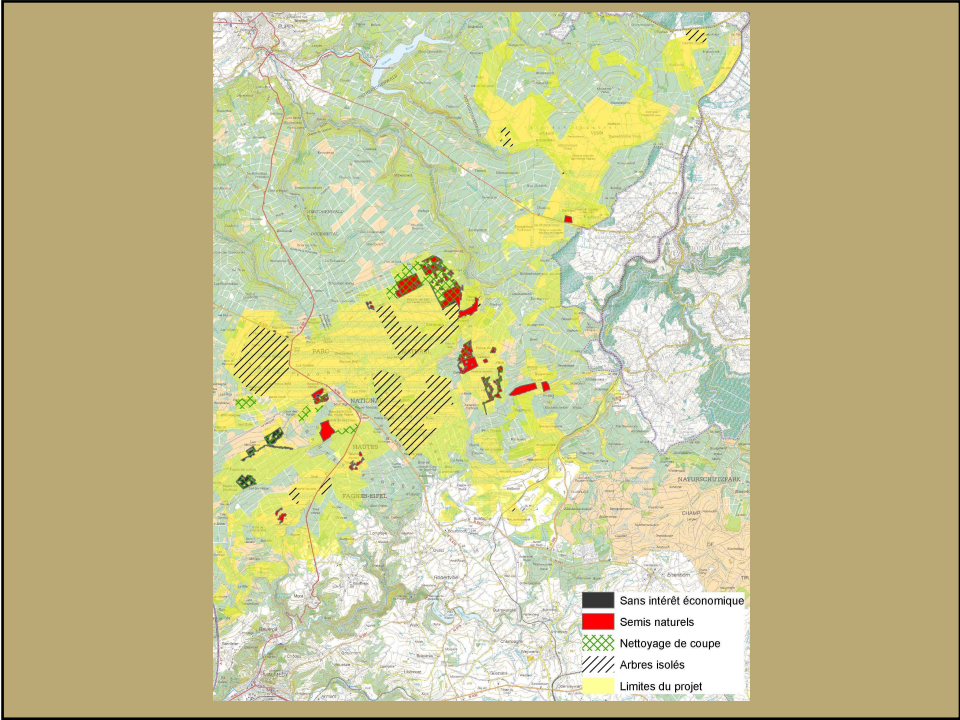


## Action C1b: Coupes d'épicéas sans intérêt économique



Objectif total	Réalisé	% réalisé	Coût estimé	Coût réel	Fin attendue
80 ha	48 ha	60 %	625 €/ha	2.000 €/ha	12/2011














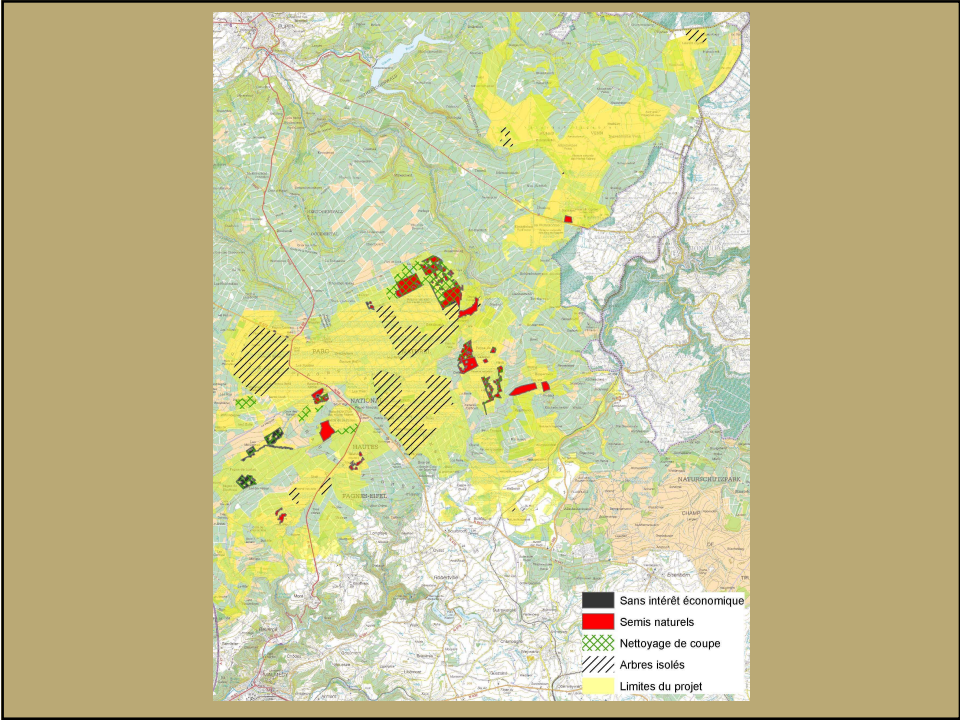
## Action C1c: Coupes de semis d'épicéas


Objectif total	Réalisé	% réalisé	Coût estimé	Coût réel	Fin attendue
150 ha	227 ha	151 %	1.000 €/ha	636 €/ha	12/2011

Projet LIFE Restauration des landes et tourbières sur le Plateau des Hautes Fagnes – Septembre 2009 – 46












### Surface effective actuellement déboisée d'épicéas (C1a, C1b, C1c + chevauchements): 558 ha

Lieu	Propriétaire	Compartment	C1a uniquement	C1b uniquement	C1c uniquement	C1a + C1b	C1a + C1c	Surface effective (ha)
Bergervenn	Elsenborn	214			18			18,00
Borlange	Malmédy	21, 22	6,3					6,30
Cléface	Malmédy	RND	58					58,00
Duret	Verviers	529, 530, 533	11,85					11,85
Duret	Verviers	588, 591		0,82				0,82
Dunes de Soubroch	LAVIOLETTE PHILIPPE		1,61					1,61
Fagne Leveau	Commune de Jalhay	56					0,58	0,58
Frainu	Malmédy	RND			5,67			5,67
Geitzbusch	Verviers	551, 552, 555, 556, 557, 558, 559, 560	91,57			3,26	90,38	185,21
Haie Hensquint	Jalhay	208	4,05					4,05
Haie Hensquint	SAGEHOMME PH. & Y.		26,40					26,40
Herbafaye	Malmédy	111, 115, 116, 117, 118	15,72	0,9	7,28		8	24,90
Hollenbornsvenn	Eupen II	272	12,07					12,07
Läger	Commune de Büngenbach	160, 161, 216					17,75	17,75
Lontzen	Malmédy	44, 45, 50, 55, 64	16,09					16,09
Mouras	ALBERT LOUIS EUGENE		4,35					4,35
Mouras	DEHOTTAY JEANNE		2,24					2,24
Mouras	DEHOTTAY PHILIPPE		0,75					0,75
Mouras	YSEWYN YVES						1,56	1,56
Mousieux et Lontzen	SOCIETE DIM					43,30		43,30
Naprie	DEHOTTAY LILLIANE & SCHOLZEN		0,45					0,45
Neur Loué	Malmédy	RND			5,64			5,64
Périphérie de Cléface	Commune de Waimies	157, 334, 335, 340, 345					43,11	43,11
Périphérie Polleur + Frainu	Commune de Malmédy	127, 171, 179	6,11					6,11
Petite Roux	DÉTRY MARIE-PAULE & DUTELLEUX		0,62					0,62
Petite Roux	DEBS-PEPPER		10,08					10,08
Polleur	Malmédy	82, 83, 84	16,03					16,03
Poulette	Malmédy	88, 97					21,6	21,60
Schwarzbach	Commune de Büngenbach	188			6,37			6,37
Valée Eau Rouge	BAUONER ETIENNE		0,62					0,62
Valée Eau Rouge	DÉTHIER-SOLHEID		0,26					0,26
Valée Eau Rouge	FRIEDRICH GABRIELE		0,82					0,82
Valée Eau Rouge	PARMANTIER JEAN-CLAUDE		0,62					0,62
								557,85

Projet LIFE Restauration des landes et tourbières sur le Plateau des Hautes Fagnes – Septembre 2009 – 49

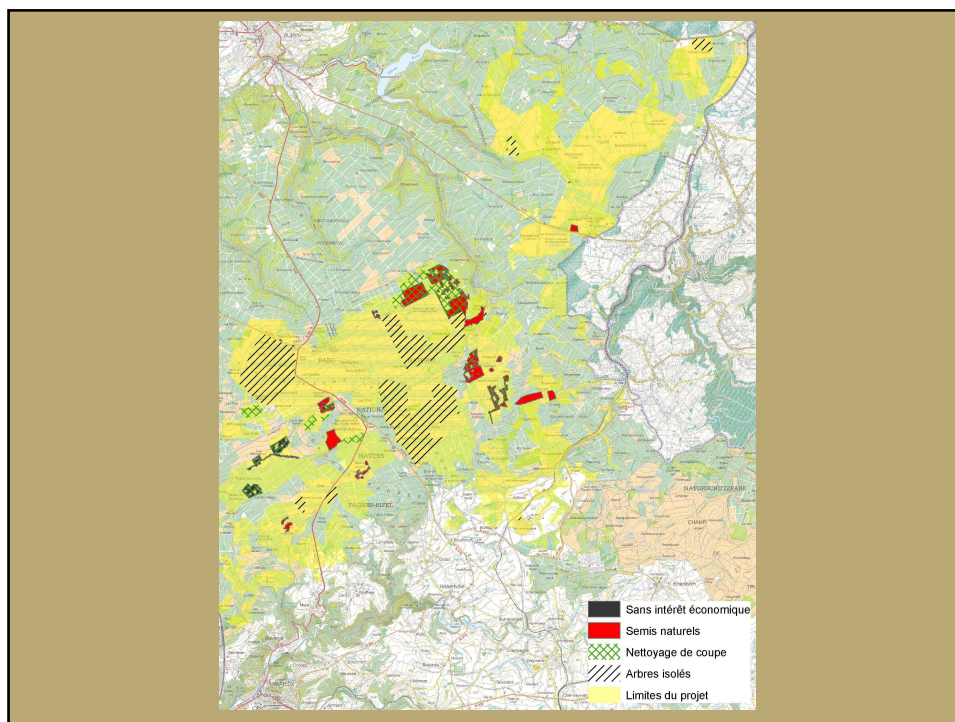


### Action C1d: Nettoyage et restauration de coupes

Objectif total	Réalisé	% réalisé	Coût estimé	Coût réel	Fin attendue
400 ha	335 ha	84 %	2.250 €/ha	709 €/ha	12/2011

Projet LIFE Restauration des landes et tourbières sur le Plateau des Hautes Fagnes – Septembre 2009 – 50





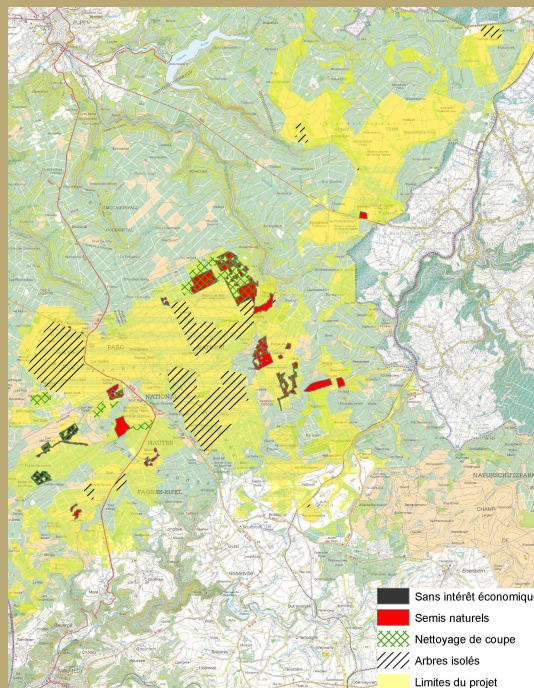


## Action C1e: Coupe d'arbres isolés



Objectif total	Réalisé	% réalisé	Coût estimé	Coût réel	Fin attendue
500 ha	1070 ha	214 %	100 €/ha	26 €/ha	09/2011

Projet LIFE Restauration des landes et tourbières sur le Plateau des Hautes Fagnes – Septembre 2009 – 55







## Action C1f: Coupe de feuillus non indigènes



P. Ghiette

Objectif total	Réalisé	% réalisé	Coût estimé	Coût réel	Fin attendue
12 ha	1 ha	6 %	1.042 €/ha	?	12/2011

Projet LIFE Restauration des landes et tourbières sur le Plateau des Hautes Fagnes – Septembre 2009 – 58



## Action C2a: Bouchage de drains

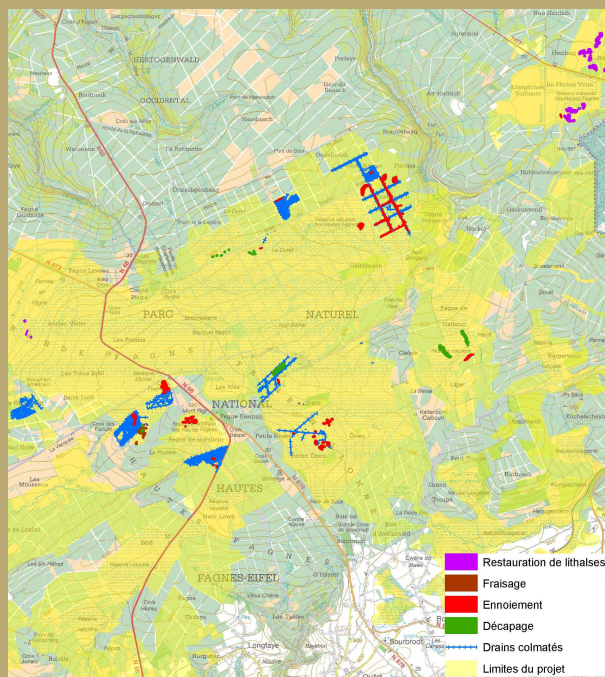


Objectif total	Réalisé	% réalisé	Coût estimé	Coût réel	Fin attendue
8 km	66 km	825 %	2.500 €/km	500 €/km	09/2011

Nombre approximatif de mares ou zones ennoyées correspondantes: 3.300

Surface approximative ennoyée (avec une moyenne de 55m<sup>2</sup> / barrage): 18 ha

Projet LIFE Restauration des landes et tourbières sur le Plateau des Hautes Fagnes – Septembre 2009 – 59









## Action C2b: Décapage

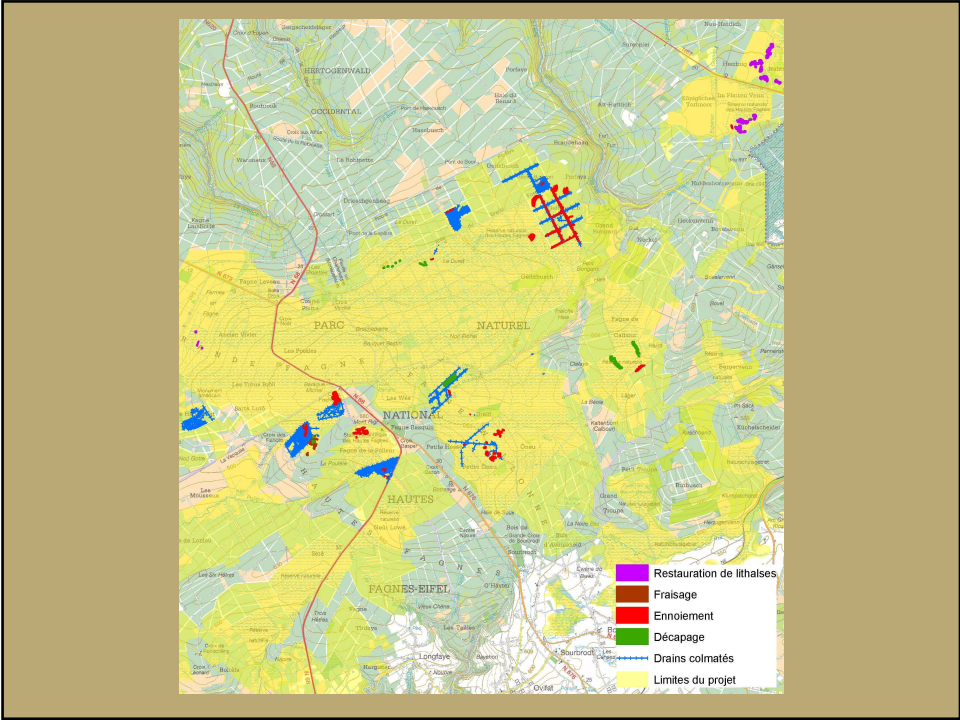


Objectif total	Réalisé	% réalisé	Coût estimé	Coût réel	Fin attendue
5 ha	4 ha	80 %	15.000 €/ha	7.500 €/ha	09/2011

Projet LIFE Restauration des landes et tourbières sur le Plateau des Hautes Fagnes – Septembre 2009 – 64









R. Herman



Duret – Mai 2009

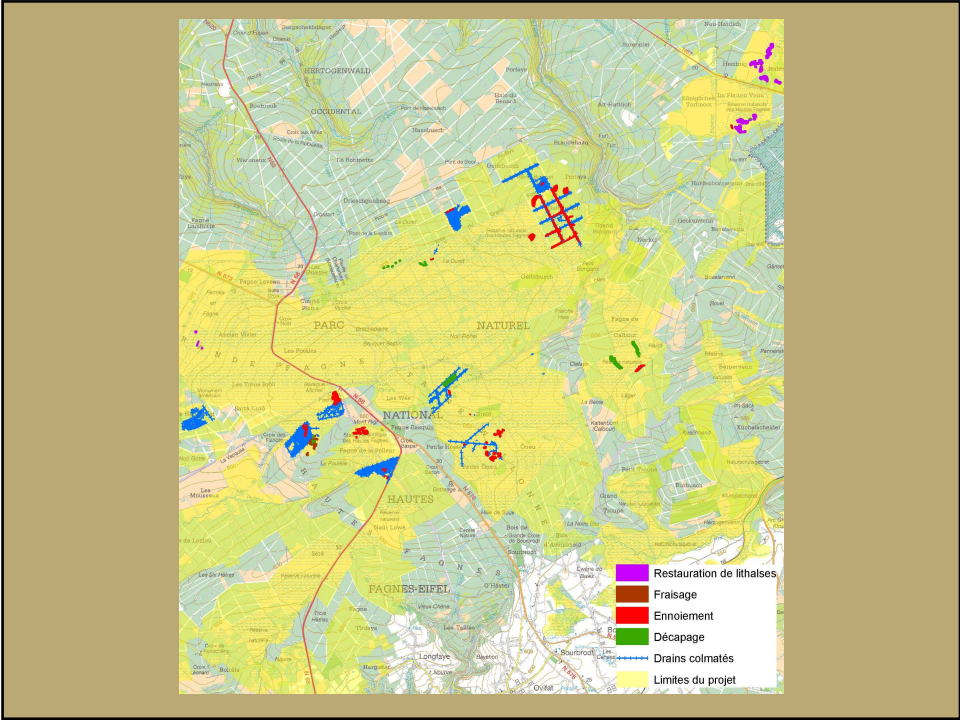


## Action C2c: Ennoisement



Objectif total	Réalisé	% réalisé	Coût estimé	Coût réel	Fin attendue
20 ha	11 ha	55 %	6.750 €/ha	7.200 €/ha	12/2011

+ 18 ha grâce  
au bouchage  
de drains





Geitzbusch – Février 2009



Geitzbusch – Février 2009





Geitzbusch – Mai 2009



Geitzbusch – Mai 2009





Geitzbusch – Mai 2009



Comp. 83 (Polleur) – Mai 2009

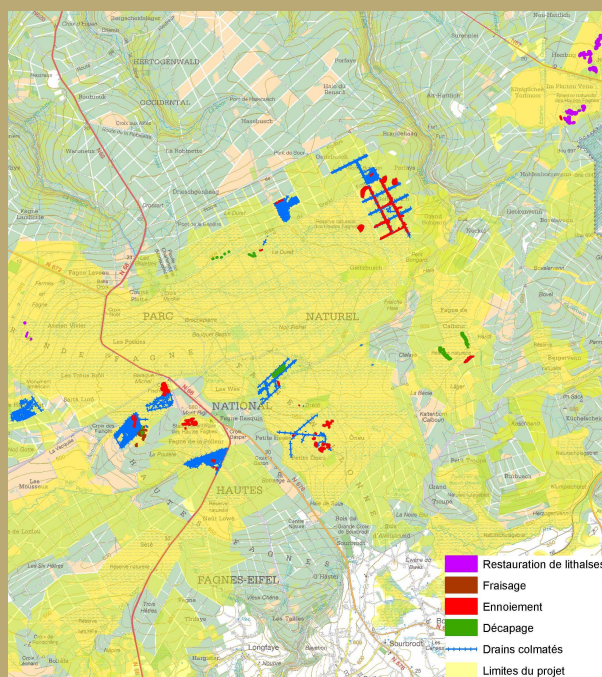


## Action C2d: Fraisage de tourbières



Objectif total	Réalisé	% réalisé	Coût estimé	Coût réel	Fin attendue
10 ha	1,6 ha	16 %	1.000 €/ha	1.880 €/ha	12/2011

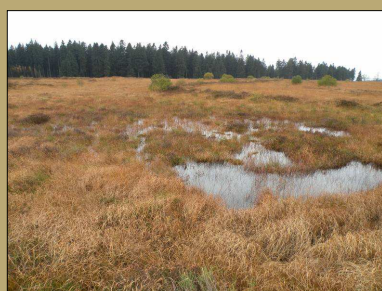
Projet LIFE Restauration des landes et tourbières sur le Plateau des Hautes Fagnes – Septembre 2009 – 79







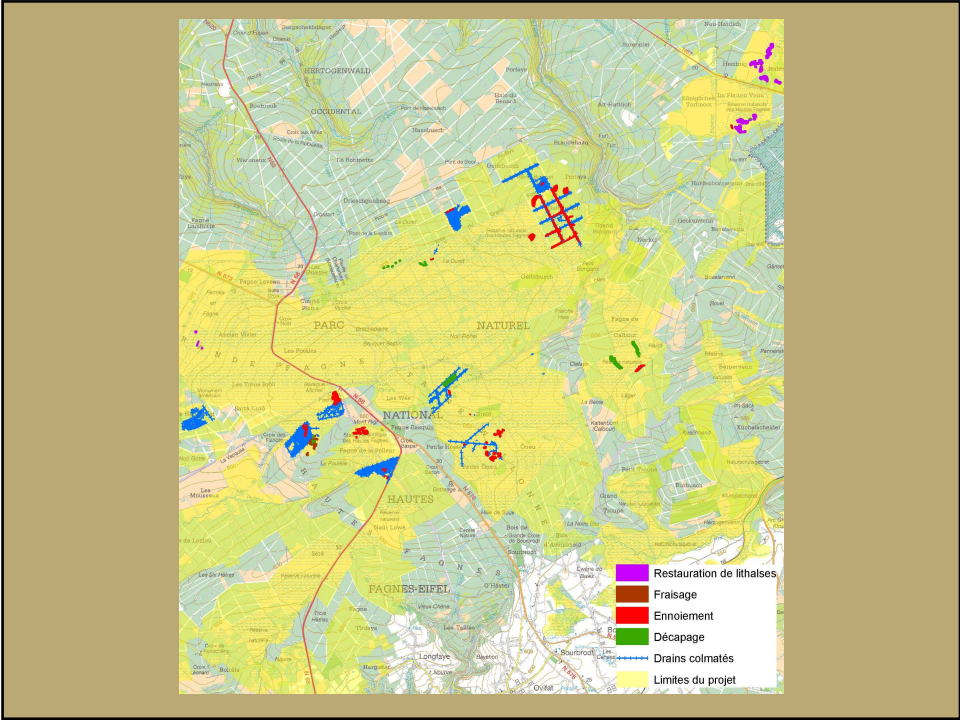
## Action C2e: Restauration de lithalses



Objectif total	Réalisé	% réalisé	Coût estimé	Coût réel	Fin attendue
50	30	60 %	350 €/lithalse	194 €/lithalse	12/2011

Projet LIFE Restauration des landes et tourbières sur le Plateau des Hautes Fagnes – Septembre 2009 – 82









Brackvenn Sud – Mars 2009



Brackvenn Sud – Mars 2009



## Action C3: Etrépage

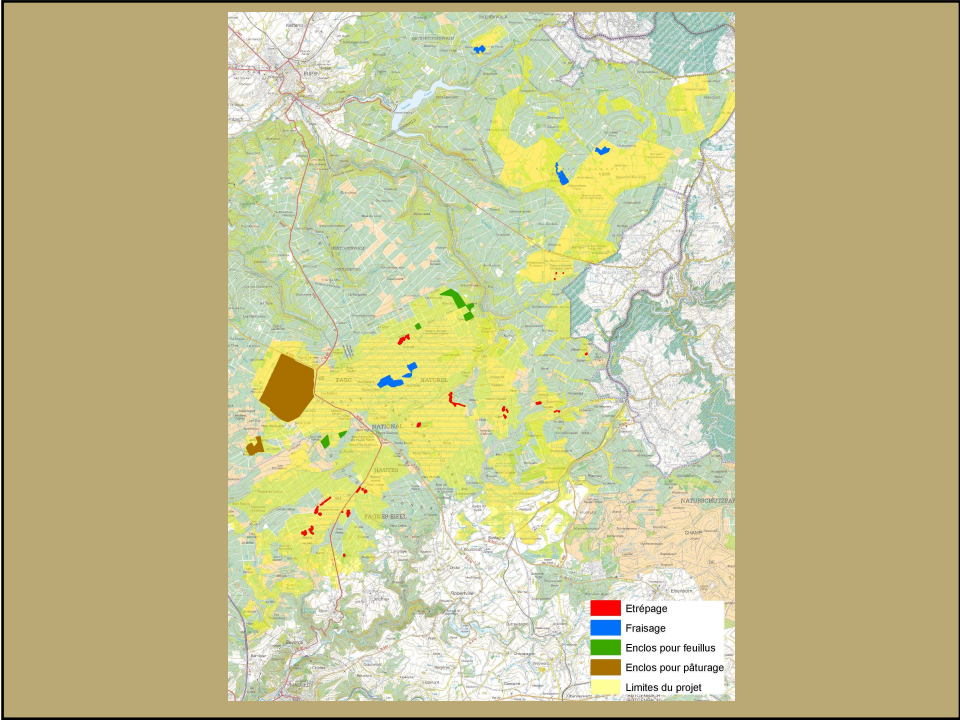


Objectif total	Réalisé	% réalisé	Coût estimé	Coût réel	Fin attendue
20 ha	16 ha	80 %	4.000 €/ha	2.574 €/ha	12/2011

Projet LIFE Restauration des landes et tourbières sur le Plateau des Hautes Fagnes – Septembre 2009 – 88









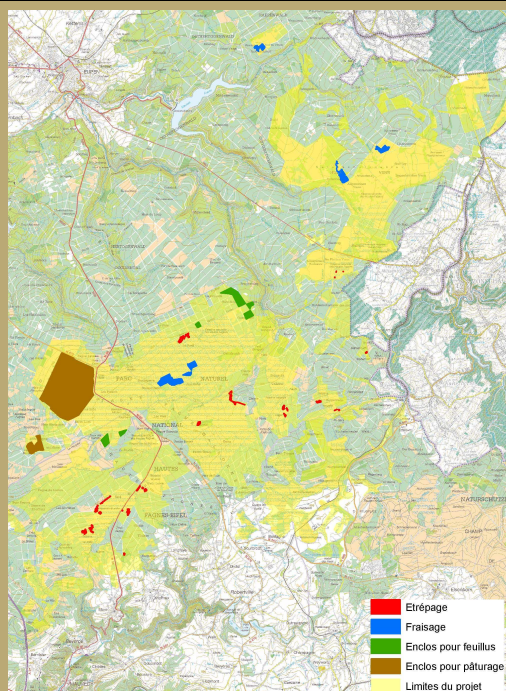


## Action C4: Fraisage de restauration



Objectif total	Réalisé	% réalisé	Coût estimé	Coût réel	Fin attendue
150 ha	41 ha	27 %	1.000 €/ha	2.000 €/ha	09/2011

Projet LIFE Restauration des landes et tourbières sur le Plateau des Hautes Fagnes – Septembre 2009 – 93











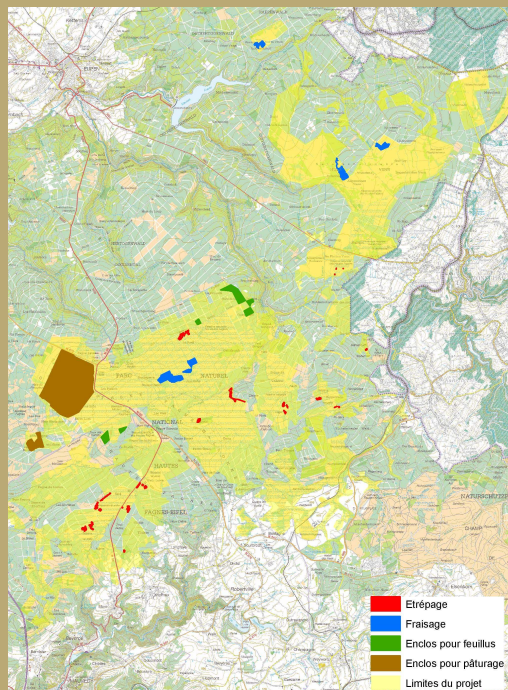


## Action C5: Régénération de feuillus



Objectif total	Réalisé	% réalisé	Coût estimé	Coût réel	Fin attendue
125 ha	41 ha	28 %	1.600 €/ha	1.384 €/ha	12/2011

Projet LIFE Restauration des landes et tourbières sur le Plateau des Hautes Fagnes – Septembre 2009 – 101





## Action C6: Pâturage

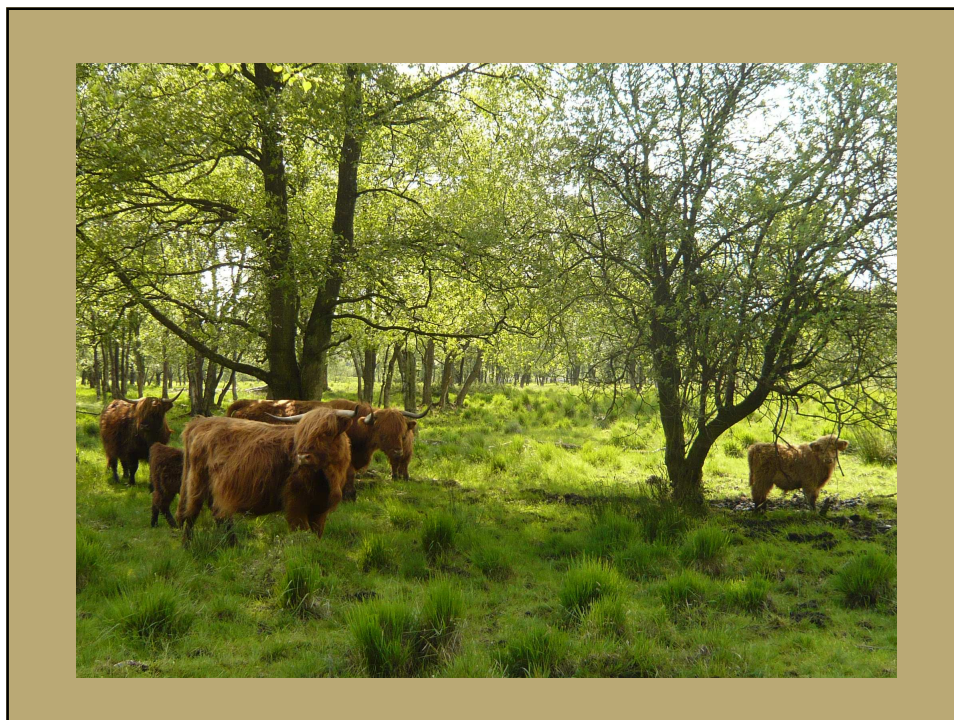
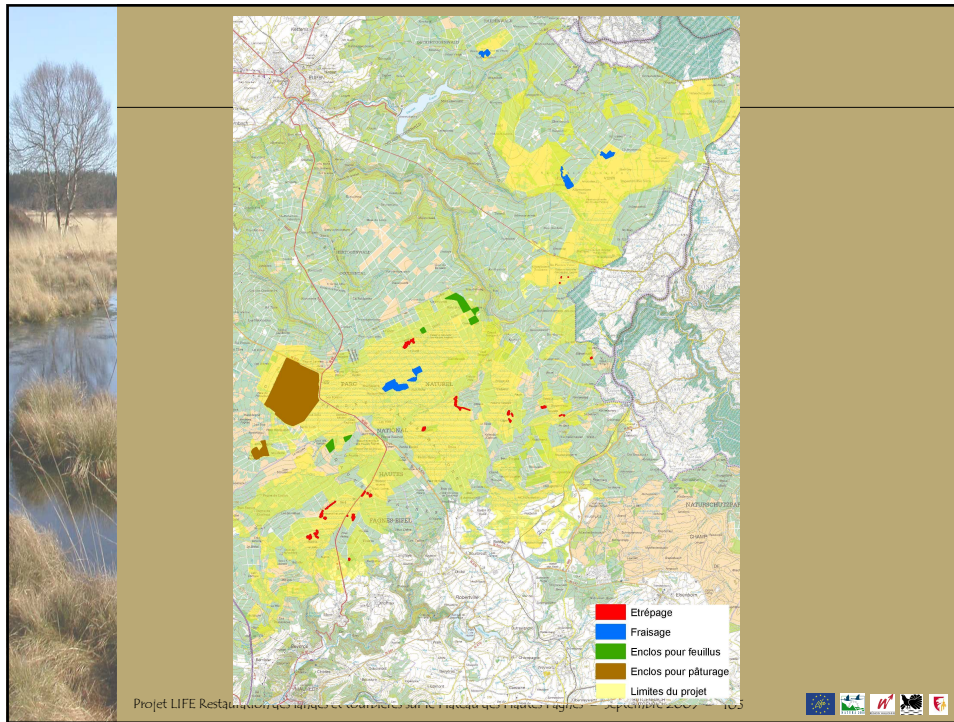


Objectif total	Réalisé	% réalisé	Coût estimé	Coût réel	Fin attendue
126 ha	343 ha	272 %	1.000 €/ha	76 €/ha	09/2011

Projet LIFE Restauration des landes et tourbières sur le Plateau des Hautes Fagnes – Septembre 2009 – 104














## Rapport d'activités « à mi-parcours »

- Introduction – rappel des objectifs
- État d'avancement du projet
  - Actions préparatoires
  - Maîtrise foncière
  - Travaux de restauration
  - Gestion récurrente
  - Sensibilisation du public
  - Fonctionnement et suivi
- Respect du programme
- Récapitulatif des problèmes rencontrés
- Compte rendu financier


Projet LIFE Restauration des landes et tourbières sur le Plateau des Hautes Fagnes – Septembre 2009 – 109

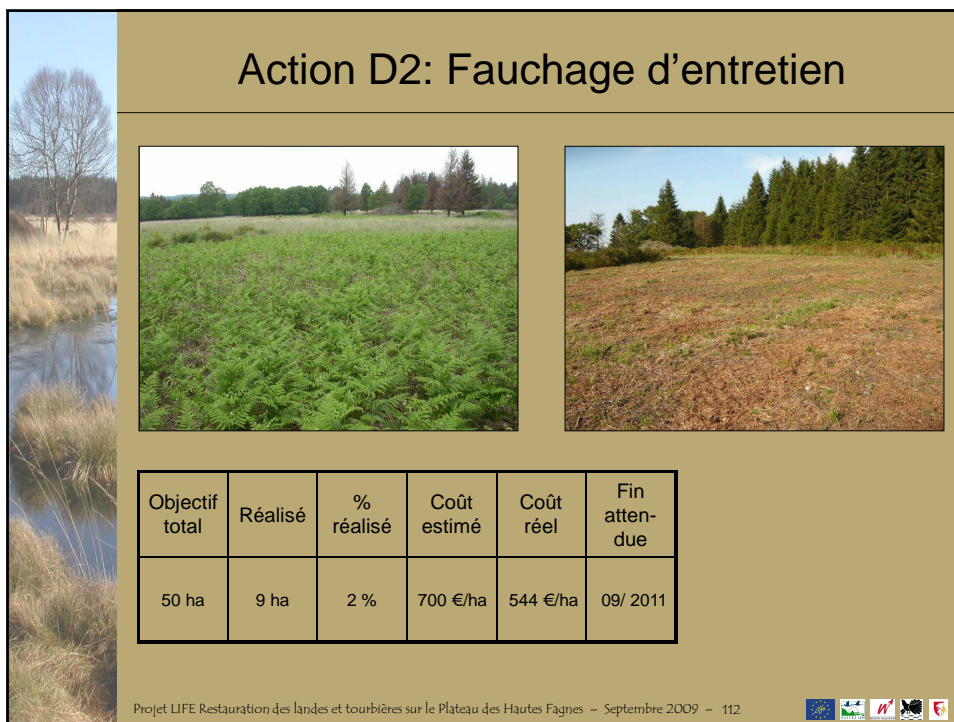
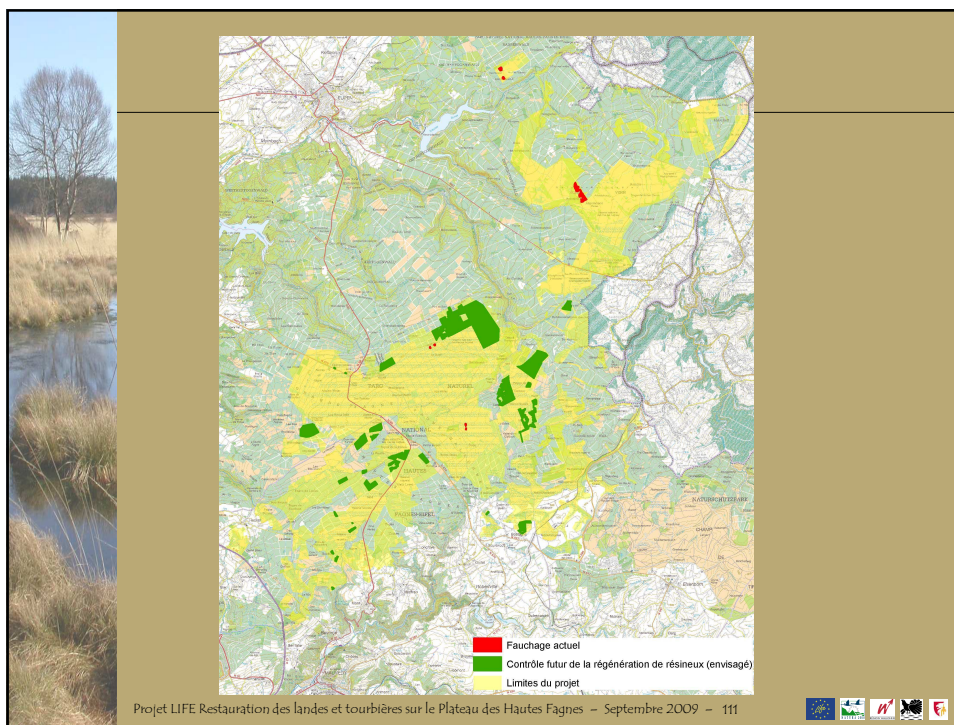



## Action D1: Contrôle des semis d'épicéas

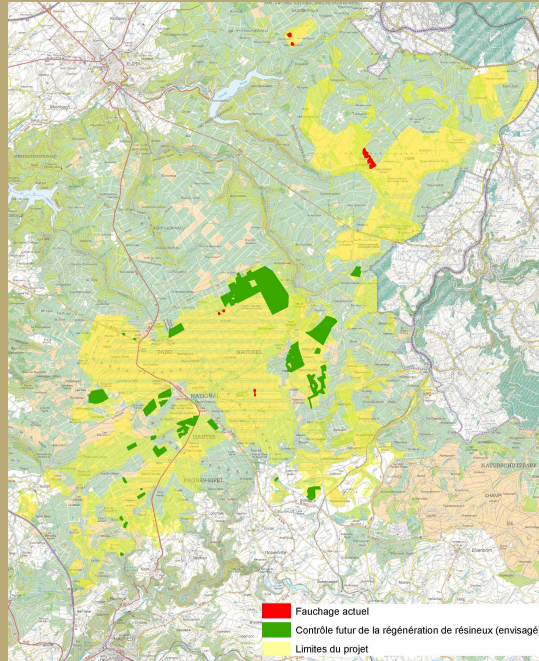
Objectif total	Réalisé	% réalisé	Coût estimé	Coût réel	Fin attendue
480 ha	0 ha	0 %	50 €/ha	-	12/2011

Projet LIFE Restauration des landes et tourbières sur le Plateau des Hautes Fagnes – Septembre 2009 – 110





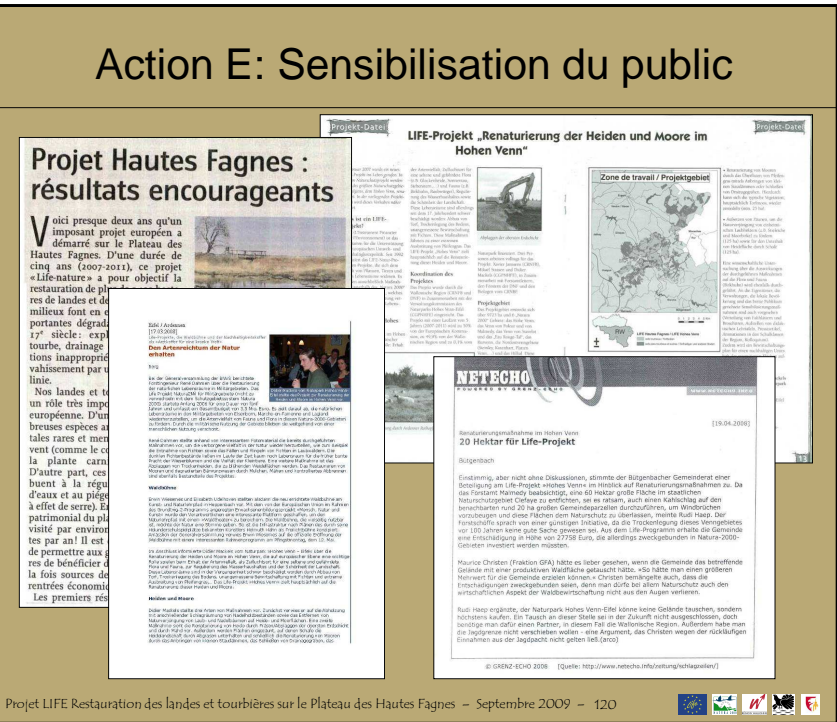
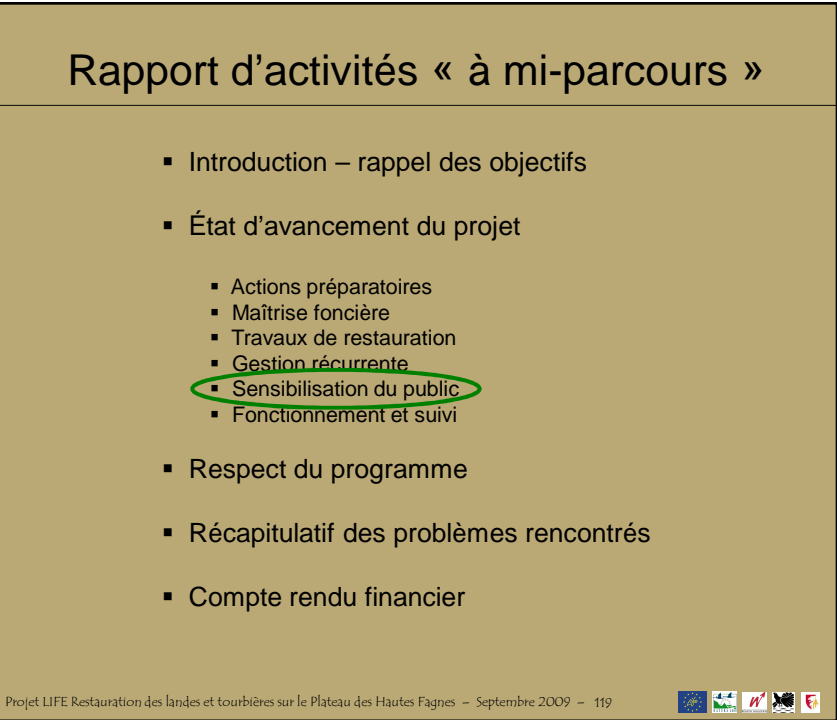
















## Action E1a: Édition d'un dépliant

Objectif total	Réalisé	% réalisé	Coût estimé	Coût réel	Fin attendue
15.000 ex.	30.000 ex.	200 %	0,53 €/ex.	0,10 €/ex.	09/2007

Projet LIFE Restauration des landes et tourbières sur le Plateau des Hautes Fagnes – Septembre 2009 – 122





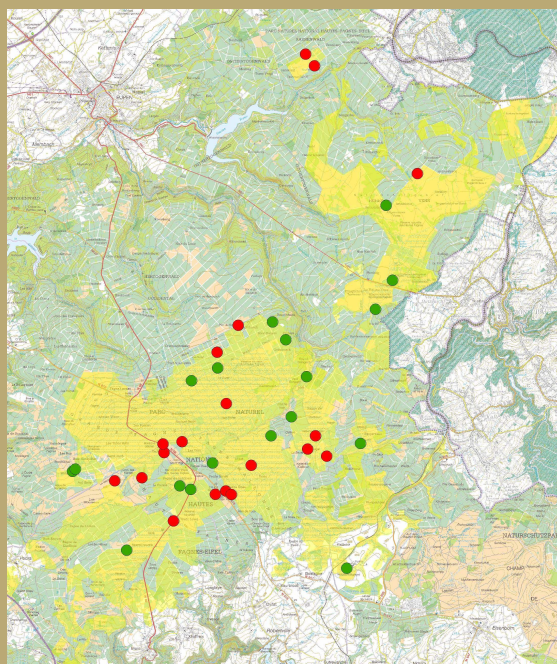
## Action E1c: Édition de panneaux



Environ 20 panneaux placés

Objectif total	Réalisé	% réalisé	Coût estimé	Coût réel	Fin attendue
15 ex.	60 ex.	(100 %)	133 €/ex.	20 €/ex.	06/2008

Projet LIFE Restauration des landes et tourbières sur le Plateau des Hautes Fagnes – Septembre 2009 – 125



## Action E1e: Animation dans les écoles



**Centre Nature de Botrange**

**EAU ET TOURBIÈRES**

Annexe 3.5


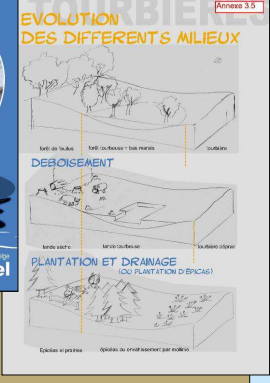

**EVOLUTION DES DIFFÉRENTS MILIEUX**

Annexe 3.5

**PROJET LIFE HAUTES FAGNES**


Annexe 3.5



Projet LIFE Restauration des landes et tourbières sur le Plateau des Hautes Fagnes – Septembre 2009 – 127

## Action E2: Site Internet



**37 réactualisations**

**Système d'Informations sur la Biodiversité en Wallonie**

**Observatoire de la Faune, de la Flore et des Habitats**

SIBW Espaces Habitats Sites Législations Organisations Outils Recherche Plan

**Programme LIFE Nature**

**Restauration des landes et tourbières du Plateau des Hautes Fagnes**

**Actualité - Nouveau: "Le LIFE Hautes Fagnes vu du ciel" (3 M)**

*Parc de la nature 2009*

**Plan du site**

[Actualité en images](#)

[Les Hautes Fagnes](#)

[LIFE et Natura 2000](#)

[Biodiversité du Plateau](#)

[Le projet](#)

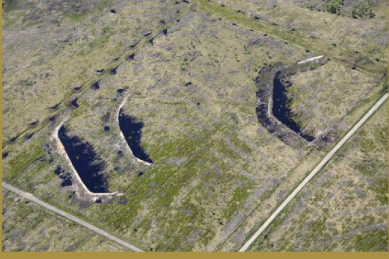
[Que fait-on ?](#)

[Les bénéfices du projet](#)

[Les participants](#)

[Le site web](#)

[Nous contacter](#)



**Bienvenue !**

10.500 visites  
(13/jour) de 38  
pays différents  
(B, D, F, NL,  
L, CH, UK...)

Projet LIFE Restauration des landes et tourbières sur le Plateau des Hautes Fagnes – Septembre 2009 – 128

64



## Rapport d'activités « à mi-parcours »

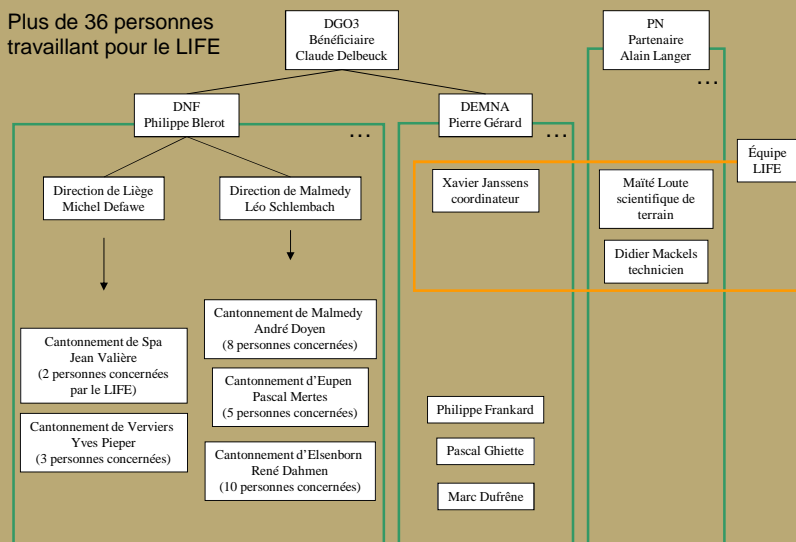
- Introduction – rappel des objectifs
- État d'avancement du projet
  - Actions préparatoires
  - Maîtrise foncière
  - Travaux de restauration
  - Gestion récurrente
  - Sensibilisation du public
  - Fonctionnement et suivi
- Respect du programme
- Récapitulatif des problèmes rencontrés
- Compte rendu financier

Projet LIFE Restauration des landes et tourbières sur le Plateau des Hautes Fagnes – Septembre 2009 – 129




## Action F1a & F1b: Coordination générale

Plus de 36 personnes travaillant pour le LIFE



Projet LIFE Restauration des landes et tourbières sur le Plateau des Hautes Fagnes – Septembre 2009 – 130





## Action F2: Suivi scientifique

**Flore**

- Carrés permanents
- Définition des habitats (EUNIS)
- Banques de graines

**Faune**

- Fourmis
- Lépidoptères
- Odonates
- Batraciens
- Oiseaux
- Tétras-lyre

**Hydrologie**

↔

Biologistes du DEMNA

Personnel DNF

Personnel CGPNHFE

Université de Liège

Bénévoles




Stagiaires

(11 stagiaires depuis le début)

Équipe LIFE

Objectif total	Réalisé	% réalisé	Coût estimé	Coût réel	Fin attendue
-	...	...	12.500 €/an	10.000 €/an	09/2011

Projet LIFE Restauration des landes et tourbières sur le Plateau des Hautes Fagnes – Septembre 2009 – 131









P. Ghiette







## Rapport d'activités « à mi-parcours »

- Introduction – rappel des objectifs
- État d'avancement du projet
  - Actions préparatoires
  - Maîtrise foncière
  - Travaux de restauration
  - Gestion récurrente
  - Sensibilisation du public
  - Fonctionnement et suivi
- Respect du programme
- Récapitulatif des problèmes rencontrés
- Compte rendu financier



## Respect du programme

### Deliverable products and milestones

Deliverable or Milestone	Number of the associated action	Deadline
Engagement du personnel	F1	01.01.2007
Début de la cartographie des peuplements résineux potentiels et des régénérations naturelles potentielles	A2	01.04.2007
Site WEB opérationnel sur le projet LIFE	E2	01.06.2007
Proposition aux communes et premiers propriétaires privés	A2	01.06.2007
Premiers plans de restauration	A3	01.06.2007
Début des activités de restauration	C1 à C6	01.06.2007
Premiers dossiers d'abandon de spéculation sylvicole	B2	01.09.2007
Début des prospections pour les achats de terrain	B1	01.09.2007
Définition du suivi scientifique	F2	01.09.2007
Dépliants	E1	30.09.2007
Mise en place effective du système d'informations géographiques avec infos nécessaires pour les zones de travail	A1	31.12.2007
Début des animations dans les écoles	E1	01.11.2007
Réalisation de panneaux	E1	31.07.2008
Mise en place du suivi scientifique	F2	31.03.2009
Brochure	E1	31.12.2009
Premier contrôle de la régénération naturelle résineuse	D1	31.12.2009
Cartographie des zones de travail et mesures préliminaires aux travaux (piézométrie, topographie...)	A2	30.09.2010
Coupe de feuillus non indigènes	C1	31.12.2010
Coupe sélective d'arbres isolés	C1	30.09.2011
Réalisation d'enclos pour le pâturage	C6	30.09.2011
Bourrage de drains	C2	30.09.2011
Décapage de tourbières hautes dégradées	C2	30.09.2011
Frausage de restauration	C4	30.09.2011
Construction infrastructure pâturage	C6	31.09.2011
Fauchages d'entretien	D2	30.09.2011
Organisation du colloque	E1	30.09.2011
Resultats du suivi scientifique	F2	30.09.2011
Audit financier	F1	31.12.2011
Rapport de vulgarisation	E3	31.12.2011
After LIFE conservation plan	F5	31.12.2011

■ Actions réalisées  
■ Actions en cours  
■ Actions en attente

Projet LIFE Restauration des landes et tourbières sur le Plateau des Hautes Fagnes – Septembre 2009 – 139




## Rapport d'activités « à mi-parcours »

- Introduction – rappel des objectifs
- État d'avancement du projet
  - Actions préparatoires
  - Maîtrise foncière
  - Travaux de restauration
  - Gestion récurrente
  - Sensibilisation du public
  - Fonctionnement et suivi
- Respect du programme
- Récapitulatif des problèmes rencontrés
- Compte rendu financier

Projet LIFE Restauration des landes et tourbières sur le Plateau des Hautes Fagnes – Septembre 2009 – 140








## Problèmes rencontrés en encore en cours

- Surcoût de certaines actions (par ex. fraisage)
- Manque de personnel <> suivi des chantiers  
(13 entrepr. / 36 chantiers cet été 09)
- Perte de temps liées aux lourdeurs administratives  
(gestion des budgets)
- Retard dans la cartographie EUNIS
- Pâturage: trop peu de moutons vs. suivi scientifique perturbé

Projet LIFE Restauration des landes et tourbières sur le Plateau des Hautes Fagnes – Septembre 2009 – 141




## Rapport d'activités « à mi-parcours »

- Introduction – rappel des objectifs
- État d'avancement du projet
  - Actions préparatoires
  - Maîtrise foncière
  - Travaux de restauration
  - Gestion récurrente
  - Sensibilisation du public
  - Fonctionnement et suivi
- Respect du programme
- Récapitulatif des problèmes rencontrés
- **Compte rendu financier**

Projet LIFE Restauration des landes et tourbières sur le Plateau des Hautes Fagnes – Septembre 2009 – 142






## Compte rendu financier

(Estimations au 31 août 2009 - 53% du temps écoulé)

Cost category	Total cost according CE decision	Total costs from start date to 31.08.2009	%
Personnel	897.300	406.006	45
Travel	52.500	10.313	20
Outside assist.	2.146.000	611.729	29
Durables	34.000	24.943	73
Land purchase	1.300.000	532.029	41
Other costs	5.500	0	0
Overheads	65.000	23.245	36
<b>TOTAL</b>	<b>4.500.300 €</b>	<b>1.608.265 €</b>	<b>36</b>

Projet LIFE Restauration des landes et tourbières sur le Plateau des Hautes Fagnes – Septembre 2009 – 143





## Perspectives automne / hiver 2009 – 2010

- Suite des coupes à blanc (Cléfaye, Croix Mockel, Vallée de l'Eau Rouge)
- Coupe sélective d'épicéas isolés (Stuhl, Kutenhart, Deux-Séries)
- Test d'étrépage des aulnes blancs sur Elsenborn
- Bouchage des drains (Gänsebruch, Stuhl, Fagne Wallonne, Cléfaye)
- Décapage de molinie (Deux-Séries: 15 bassins)
- Fraisage de molinie (suite Deux-Séries: 40 ha)
- Ennoiement de tourbières (Rurhof, Brackvenn Sud, Potaies, Herbofaye)
- Restauration de 30 lithalses (Brackvenn, comp. 272, Stuhl)
- Clôtures de protection de feuillus (Stuhl, Kutenhart)

Projet LIFE Restauration des landes et tourbières sur le Plateau des Hautes Fagnes – Septembre 2009 – 144





Merci !

