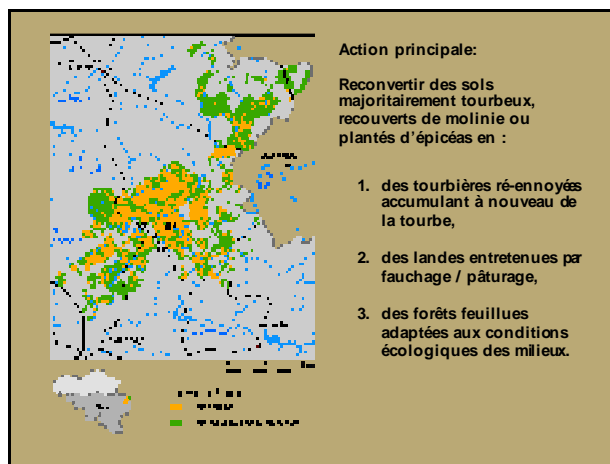
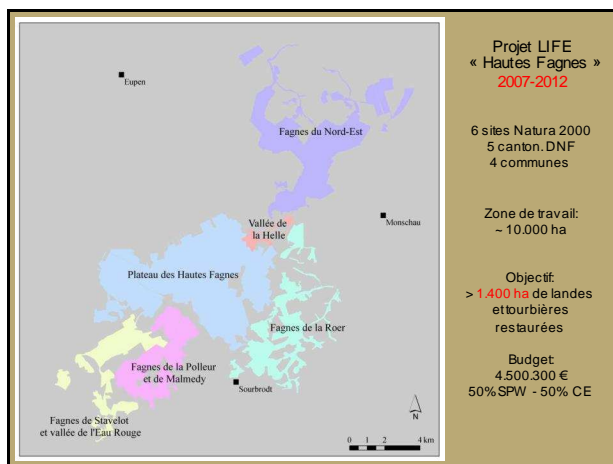


Ordre du jour

- Approbation du PV de la 9^{ème} réunion ✓
- Prolongation du projet – nouveaux objectifs
- Bilan général et avancement du projet
 - Maîtrise foncière et déboisements
 - Restauration des tourbières
 - Restauration des landes
 - Restauration des forêts feuillues
 - Gestion récursive
 - Sensibilisation
 - Suivi scientifique
- Travaux en cours en 2011
- Perspectives d'ici la fin du projet
 - Travaux envisagés pour 2012
 - Bilan financier
 - Post-LIFE

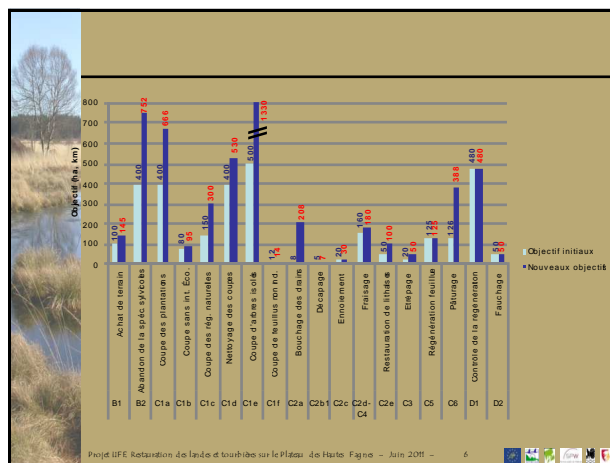
Projet LIFE Restauration des landes et tourbières sur le Plateau des Hautes Fagnes – Juin 2011 – 2



Prolongation du projet jusqu'au 31/12/2012 - Nouveaux Objectifs

	Objectif initial	Nouveaux objectifs
B1 Achat de terrain	100	145
B2 Abandon de la spèce.		
C1a Coupe des plantations	400	752
C1b Coupe sans int. éco.	400	666
C1c Coupe des rps. naturelles	80	95
C1d Nettoyage des coupes	150	300
C1e Coupe d'arbres isolés	400	530
C1f Coupe de feuillus - non ind.	500	1330
C2a Bouchage des drains	17	14
C2b1 Décapage	8 km	208
C2b2 Ennoisement	5	7
C2c Fauchage	20	30
C3 Régénération feuillue	160	180
C4	50	100
C5	20	50
C6	125	125
C7	126	388
D1	480	480
D2	30	30

Projet LIFE Restauration des landes et tourbières sur le Plateau des Hautes Fagnes – Juin 2011 – 5



Ordre du jour

- Approbation du PV de la 9^{ème} réunion ✓
- Prolongation du projet – nouveaux objectifs ✓
- **Bilan général et avancement du projet**
 - Maîtrise foncière et déboisements
 - Restauration des tourbières
 - Restauration des landes
 - Restauration des forêts feuillues
 - Gestion récurrente
 - Sensibilisation
 - Suivi scientifique
- Travaux en cours en 2011
- Perspectives d'ici la fin du projet
 - Travaux envisagés pour 2012
 - Bilan financier
 - Post-LIFE

Projet LIFE Restauration des landes et tourbières sur le Plateau de Haute Fagne – Juin 2011 – 7

Maîtrise foncière et déboisement



Projet LIFE Restauration des landes et tourbières sur le Plateau de Haute Fagne – Juin 2011 – 8

Actions b1: Achat de terrain

Objectif total	Nouvel objectif	Achat	Promesse d'achat	% réalisé	Coût estimé	Coût réel	Fin attendue
100 ha	145 ha	137 ha	18 ha	94 %	3.000 €/ha	2.150 €/ha	12/2012

Envisagé d'ici 2012: ~10 ha

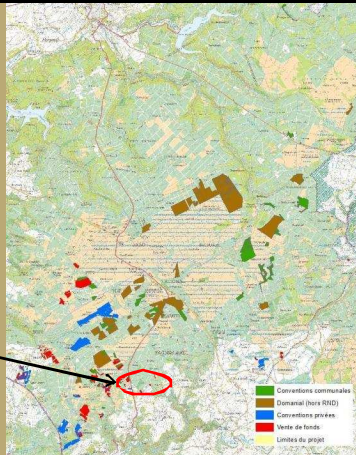
Action b2: Abandon de la spéculation sylvicole privée, communale et domaniale

	Objectif total	Nouvel objectif	Réalisé	% réalisé
Privé	200 ha	284	152 ha	94 %
Communal			117 ha	
Domanial	200 ha	468	444 ha	95 %

70 familles concernées,
4 communes,
5 cantonnements

Envisagé pour 2011/2012: ~20 ha

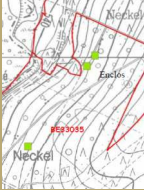
Projet LIFE Restauration des landes et tourbières sur le Plateau de Haute Fagne – Juin 2011 – 9




Projet LIFE Restauration des landes et tourbières sur le Plateau de Haute Fagne – Juin 2011 – 10

Dépenses d'indemnités par les communes

Commune	Indemnités totales	Indemnités dépensées	Indemnités restantes
Waimes	29.229 €	21.891 €	7.338 €
Malmedy	20.687 €	4.773 €	15.914 €
Bütgenbach	27.758 €	20.344 €	7.414 €
Jailhay	40.722 €	- €	40.722 €




En cours : préparation pour plantation de feuillus au Neckel



Projet LIFE Restauration des landes et tourbières sur le Plateau de Haute Fagne – Juin 2011 – 11

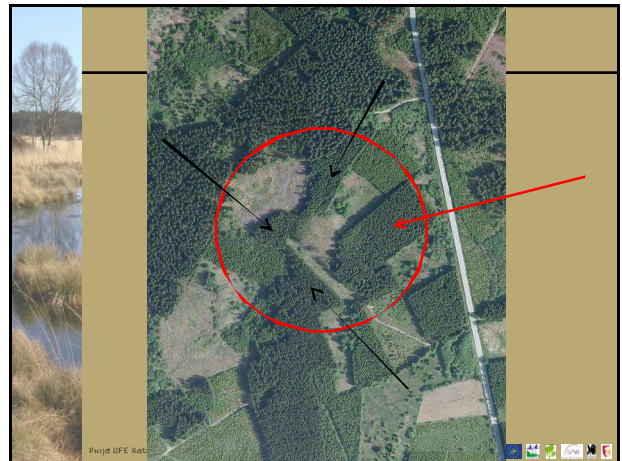
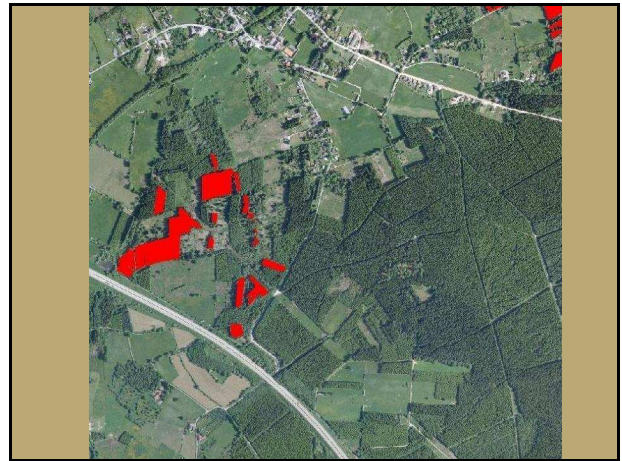
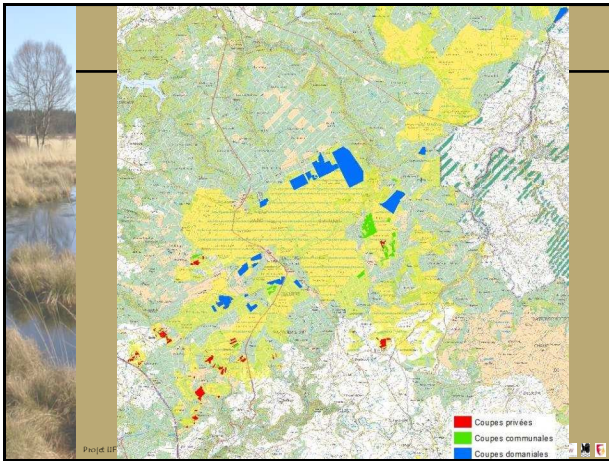
Action C1a: Coupes de plantations d'épicéas

	Objectif total	Nouvel objectif	Réalisé	% réalisé
Privés	200 ha	217	124 ha	97 %
Communes			88 ha	
Domanial	200 ha	449	402 ha	90 %



En cours: ~7,5 ha
Envisagé pour 2011/2012: ~50 ha
(vente de bois 2010 + nouvelles surfaces privées)

Projet LIFE Restauration des landes et tourbières sur le Plateau de Haute Fagne – Juin 2011 – 12



Action C1b: Coupes d'écépées sans intérêt économique

Objectif total	Nouvel objectif	Réalisé	% réalisé	Coût estimé	Coût réel	Fin attendue
80 ha	95	62 ha	65 %	625 €/ha	2.000 €/ha	12/2012

Envisagé pour 2011/2012: -30 ha

Action C1c: Coupes de semis d'écépées

Objectif total	Nouvel objectif	Réalisé	% réalisé	Coût estimé	Coût réel	Fin attendue
150 ha	300	298 ha	99 %	1.000 €/ha	636 €/ha	12/2012

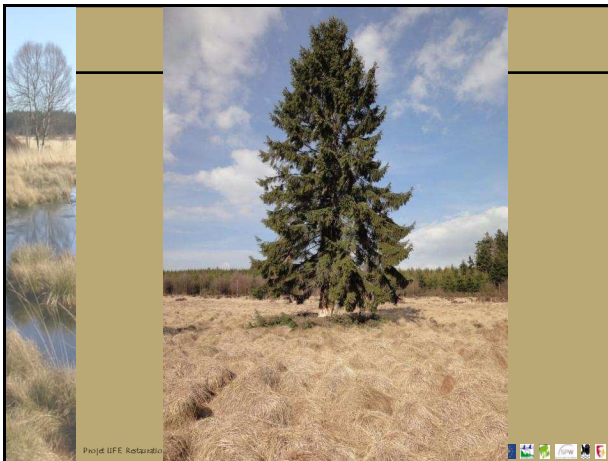
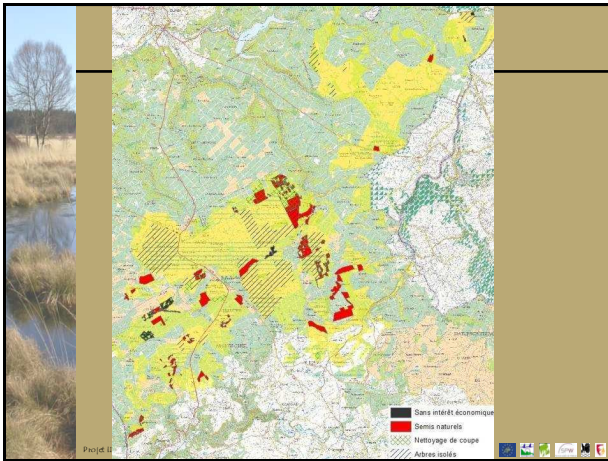
En cours: -13 ha
Envisagé pour 2011/2012: -10 ha

Action C1d: Nettoyage et restauration de coupes

Objectif total	Nouvel objectif	Réalisé	% réalisé	Coût estimé	Coût réel	Fin attendue
400 ha	530 ha	410	77 %	2.250 €/ha	709 €/ha	12/2012

En cours: -60 ha (cléage)
Envisagé pour 2011/2012: -80 ha

Projet IIFE Restauration des forêts et tourbières sur le Plateau de Haute Fagne - Juin 2011 - 55



Action C1e: Coupe d'arbres isolés

Objectif total	Nouvel objectif	Réalisé	% réalisé	Coût estimé	Coût réel	Fin attendue
500 ha	1330 ha	1328 ha	214 %	100 €/ha	26 €/ha	09/2012

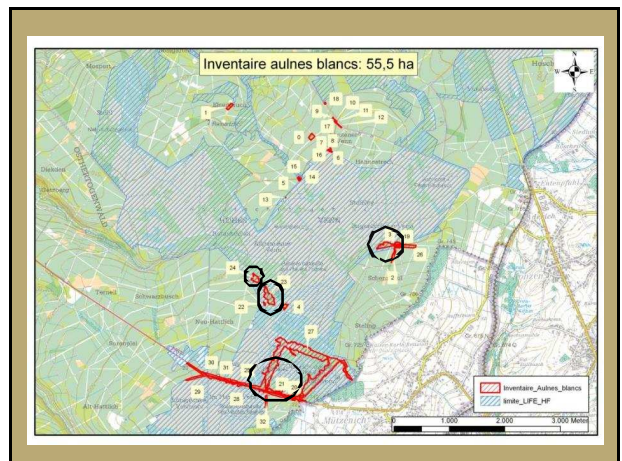
Envisagé pour 2011/2012 : ~10/100 ha

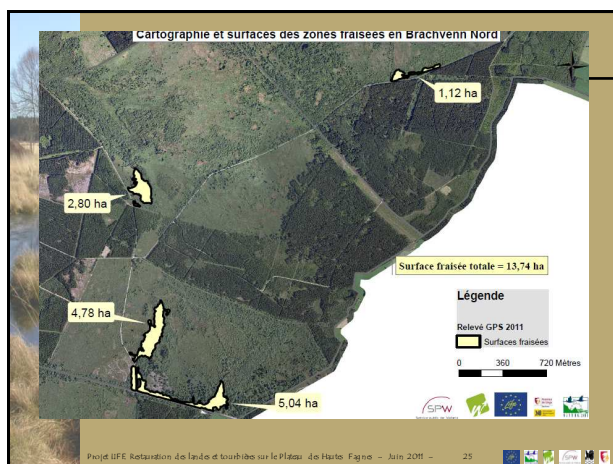
Action C1f: Coupe de feuillus non indigènes

Objectif total	Nouvel objectif	Réalisé	% réalisé	Coût estimé	Coût réel	Fin attendue
12 ha	14 ha	16 ha	114 %	1.042 €/ha	2.911 €/ha (coupe + fraisage)	12/2011

2011 : coupe + plaquettes + fraisage de souches
Envisagé pour 2010/2011 : > 12 ha

Projet IFE Restauration des lacs et tourbières sur le Plateau de Haute Fagne - Juin 2011 - 25





Action C2a: Bouchage de drains

Objectif total	Nouvel objectif	Réalisé	% réalisé	Coût estimé	Coût réel	Fin attendue	Nombre approximatif de mardelles ou zones ennoyées correspondantes: 4.400
8 km	208	197 km	94 %	2.500 €/km	500 €/km	09/2012	Cet été: ~17 km

Action C2b: Décapage

Objectif total	Nouvel objectif	Réalisé	% réalisé	Coût estimé	Coût réel	Fin attendue	Envisagé pour 2011/2012: ?
5 ha	7	8 ha	94 %	15.000 €/ha	7.500 €/ha	09/2012	Envisagé pour 2011/2012: ?

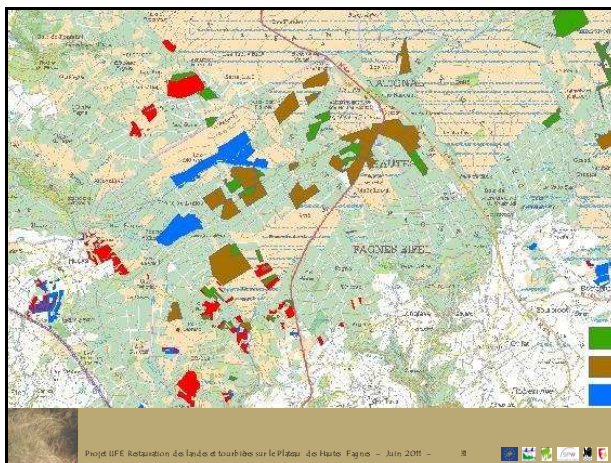
Action C2c: Ennoisement

Objectif total	Nouvel objectif	Réalisé	% réalisé	Coût estimé	Coût réel	Fin attendue	Surface approximative ennoyée dans le cadre du bouchage de drains (avec une moyenne de 32m² / barrage): 18 ha en +
20 ha	30	29 ha	96 %	6.750 €/ha	7.200 €/ha	12/2011	Envisagé pour cet été: ~ 2 ha

Action C2e: Restauration de lithalses

Objectif total	Nouvel objectif	Réalisé	% réalisé	Coût estimé	Coût réel	Fin attendue	Envisagé pour cet été: 30 lithalses
50	100	75	75 %	350 €/lithal	194 €/lithal	12/2011	Envisagé pour cet été: 30 lithalses





Action C3: Etrépage

Objectif total	Nouvel objectif	Réalisé	% réalisé	Coût estimé	Coût réel	Fin attendue
20 ha	50 ha	36 ha	72 %	4.000 €/ha	2.574 €/ha	12/2012

En cours: ~5 ha
Envisagé pour 2011/2012: ~15 ha

Action C4: Fraisage de restauration

Objectif total	Nouvel objectif	Réalisé	% réalisé	Coût estimé	Coût réel	Fin attendue
150 ha	170 ha	159 ha	93 %	1.000 €/ha	2.000 €/ha	09/2012

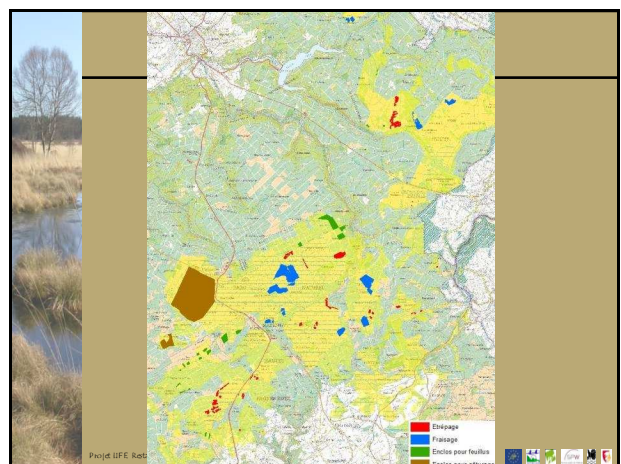
Envisagé pour 2011/2012: ~15 ha

Action C6: Pâturage

Objectif total	Nouvel objectif	Réalisé	% réalisé	Coût estimé	Coût réel	Fin attendue
126 ha	388 ha	343 ha	88 %	1.000 €/ha	76 €/ha	09/2012

Envisagé pour 2011/2012: ~45 ha

Projet IFE Restauration des landes et tourbières sur le Plateau de Haute Fagne - Juin 2011 -

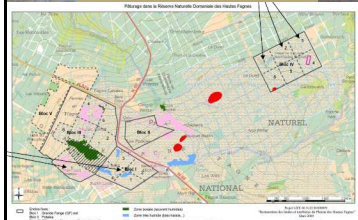




~ 1400 – 1500 moutons pour cet été

• Incendie enclos

- Réparation clôture par le DNF pour le 30/06/2011
- Flexinettes (LIFE) pour le 30/06/2011
- Modification plan pâturage
—> réunion de terrain le 28/06



– Juin 2011 –

- Réparation clôture Wihonfagne (espacement entre piquets trop grand => fils déjà détendus!!)



Projet LIFE Restauration de landes et tourbières sur le Plateau de Hautes Fagnes – Juin 2011 –

Restauration de forêts feuillues



Projet LIFE Restauration de landes et tourbières sur le Plateau de Hautes Fagnes – Juin 2011 –

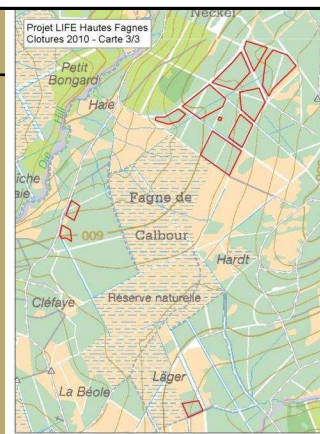
Action C5: Régénération de feuillus



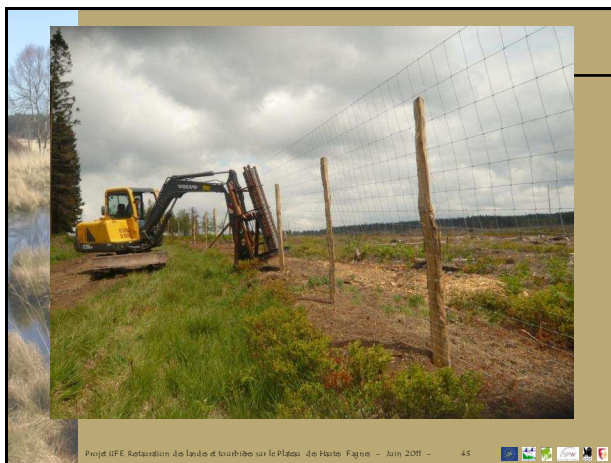
En cours: 47 ha (34 ha presque fini)
Envisagé pour cet été: 14 ha + 7ha
3 ha de surface à trouver...

Objectif total	Nouvel objectif	Réalisé	% réalisé	Coût estimé	Coût réel	Fin attendue
125 ha	125 ha	54 ha	43%	1.600 €/ha	1.384 €/ha	12/2012

Projet LIFE Restauration de landes et tourbières sur le Plateau de Hautes Fagnes – Juin 2011 –



Projet LIFE Restauration



Action D1: Contrôle des semis d'épicéas

Objectif total	Nouvel objectif	Réalisé	% réalisé	Coût estimé	Coût réel	Fin attendue
480 ha	480 ha	121 ha	25 %	50 €/ha	217 €/ha	12/2012

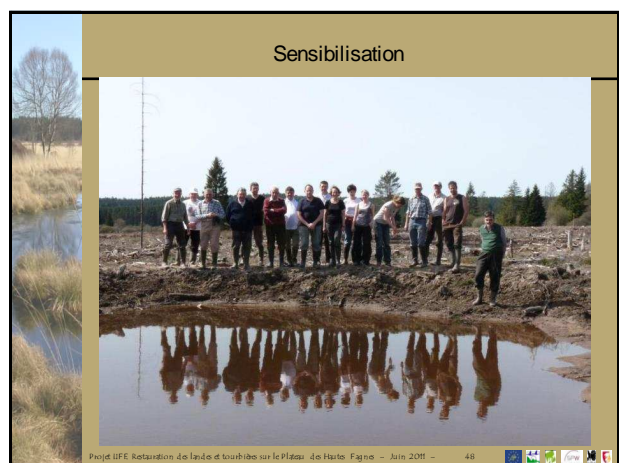
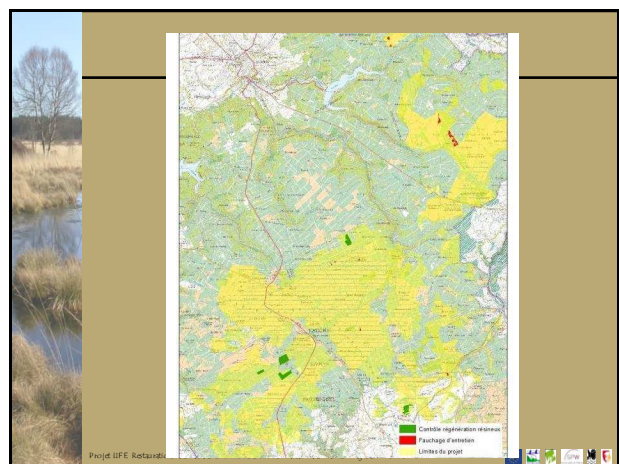
Programmé pour cet été-automne : 194 ha
Pour 2012 : 166 ha

Action D2: Fauchage d'entretien

Objectif total	Nouvel objectif	Réalisé	% réalisé	Coût estimé	Coût réel	Fin attendue
50 ha	50 ha	18 ha	36 %	700 €/ha	544 €/ha	09/2012

Envisagé pour cet été : 22 ha
2012 : 10 ha

Projet LIFE Restauration des landes et tourbières sur le Plateau de Haute-Fagne - Juin 2011 - 45



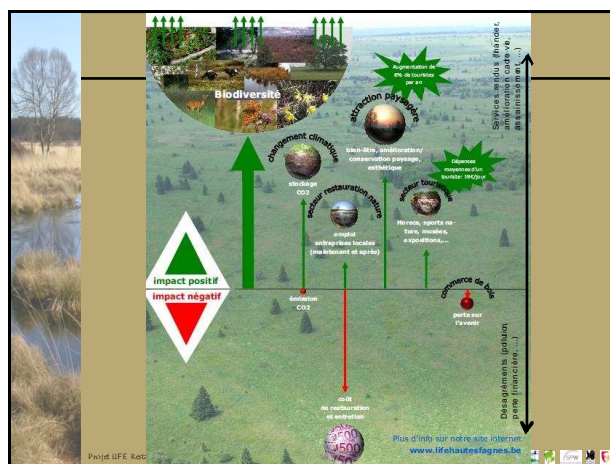

Sensibilisation en 2011

- 20 actions depuis janvier 2011
- Guidances
- Présentations
- Presse (TV, Journaux)
- Etude socio-économique
- Festivités gd public (congrès Ecolo, fête du Parc)
- Journées de gestion (Amis de la Fagne, guides nature de Verviers)
- Site web: 3350 visites depuis janvier 2011 (~ 18 / jour)

Environ 16 jours homme de travail



Projet LIFE Restauration des landes et tourbières sur le Plateau des Hautes Fagnes - Juin 2011 - 49

Nombre	Commune	Compartiment	Lieu-dit	Année des travaux	Remarque / autres actions
4	Malmédyl	RND	Des aliozets	2010	maigrettes
2	Verviers	RND	Dumet	2010	maigrettes
7	Malmédyl	RND	Deux séries	2010	maigrettes
40	Malmédyl	RND communales/Amis de la Fagne	Deux séries	2011	maigrettes

53

Projet LIFE Restauration des landes et tourbières sur le Plateau des Hautes Fagnes - Juin 2011 - 51



Projet LIFE Restauration des landes et tourbières sur le Plateau des Hautes Fagnes - Juin 2011 - 52

Suivi scientifique



Projet LIFE Restauration des landes et tourbières sur le Plateau des Hautes Fagnes - Juin 2011 - 53

Action F2: Suivi scientifique


Flore

- Carrés permanents
- Définition des habitats (EUNIS)
- Banques de graines

Faune

- Fourmis
- Lépidoptères
- Odonates
- Batraciens
- Oiseaux
- Tétralyre

Hydrologie



Biologistes du DEMNA

Personnel DNF

Personnel CGPNHFE

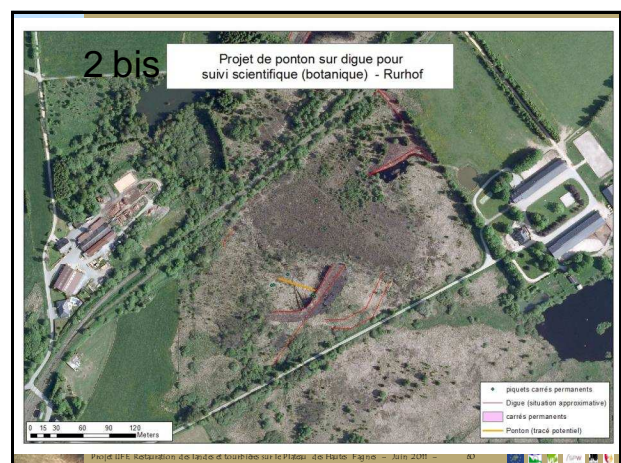
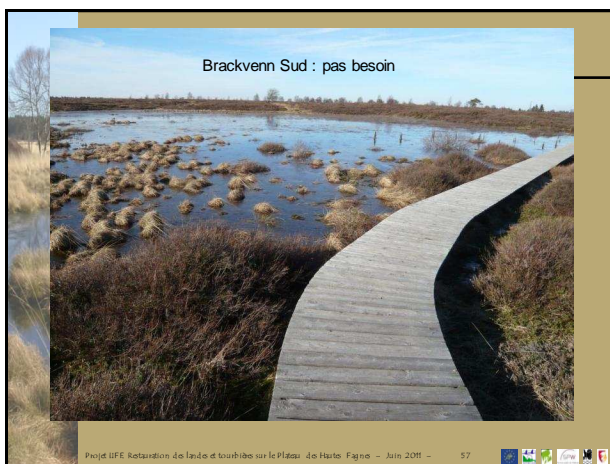
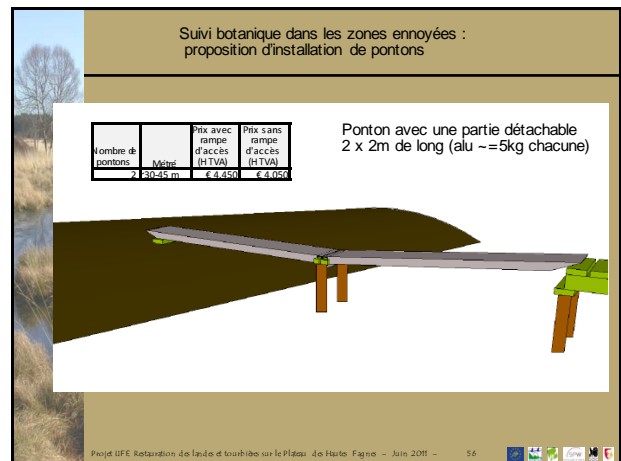
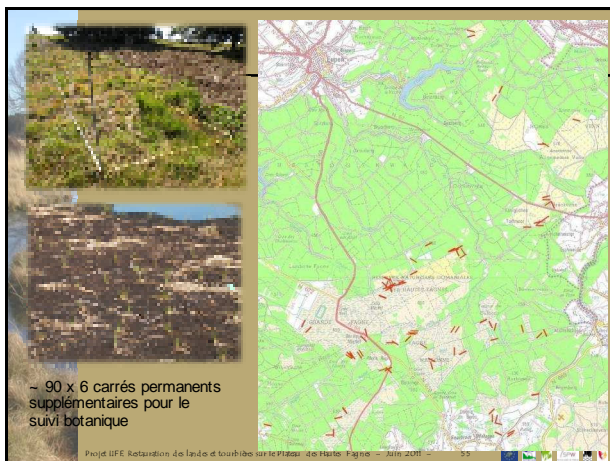
Université de Liège

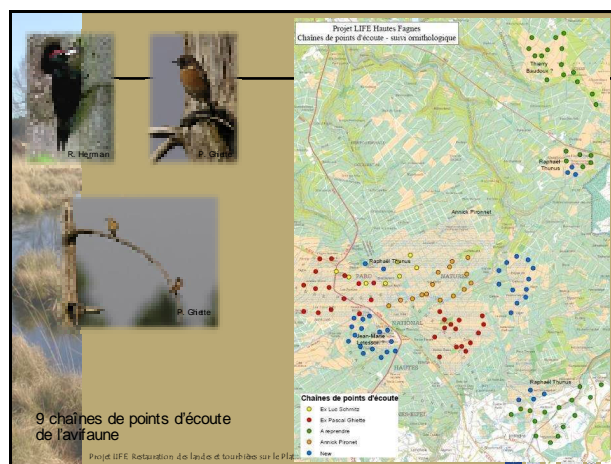
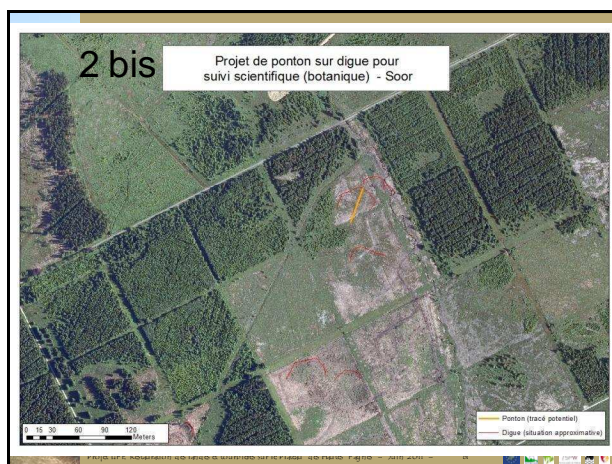
Bénévoles

Stagiaires (17 stagiaires depuis le début)

Équipe LIFE

Projet LIFE Restauration des landes et tourbières sur le Plateau des Hautes Fagnes - Juin 2011 - 54





Ordre du jour

- Approbation du PV de la 9^{ème} réunion ✓
- Prolongation du projet – nouveaux objectifs ✓
- Bilan général et avancement du projet ✓
 - Maîtrise foncière et déboisement
 - Restauration des tourbières
 - Restauration des landes
 - Restauration des forêts feuillues
 - Gestion récréative
 - Sensibilisation
 - Suivi scientifique
- Travaux en cours en 2011
- Perspectives d'ici la fin du projet
 - Travaux envisagés pour 2012
 - Bilan financier
 - Post-LIFE

Projet LIFE Restauration des landes et tourbières sur le Plateau de Hautes-Fagnes - Juin 2011

Été - automne 2011

> 26 chantiers prévus
~ 8.000 h de travail homme
~ 15 entreprises
+ 400.000 € de contrats

Projet LIFE Restauration des landes et tourbières sur le Plateau de Hautes-Fagnes - Juin 2011

Maitrise foncière

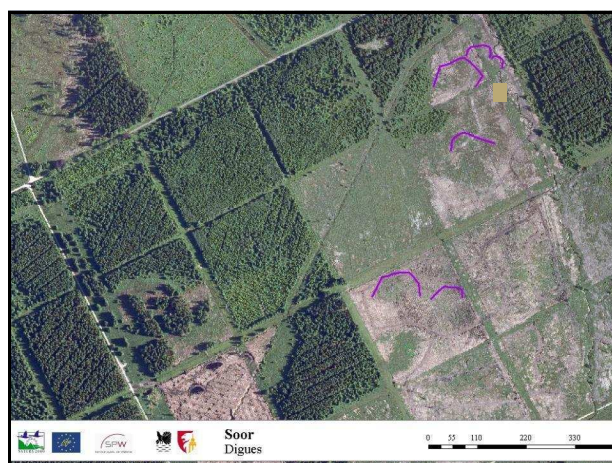
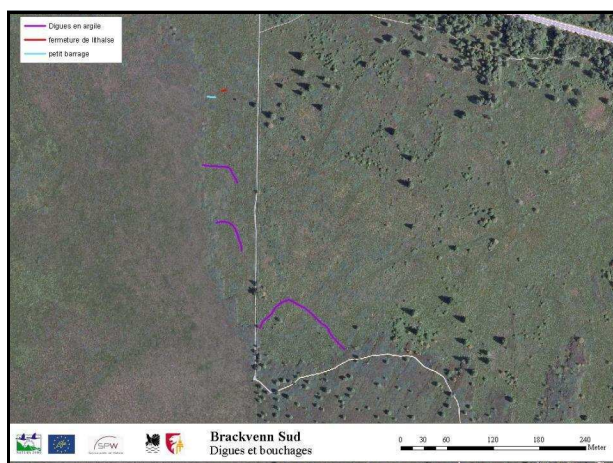
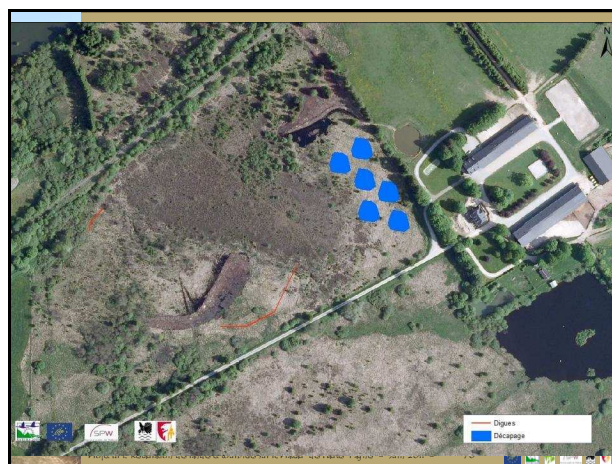
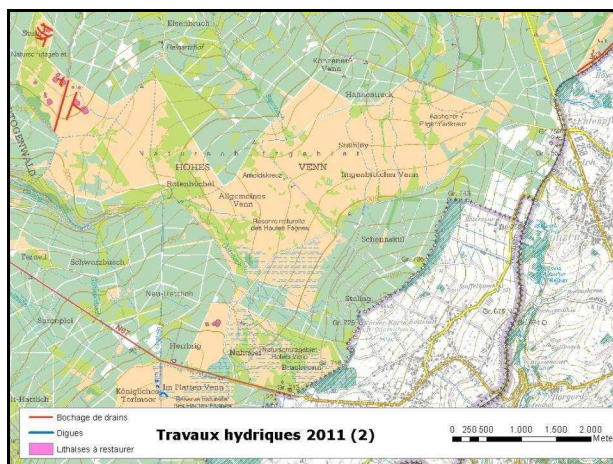
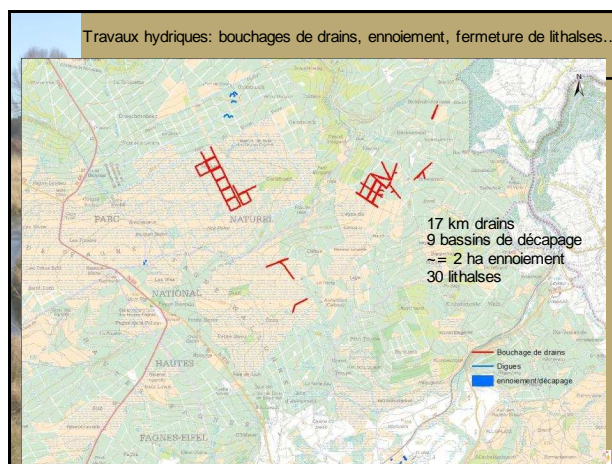
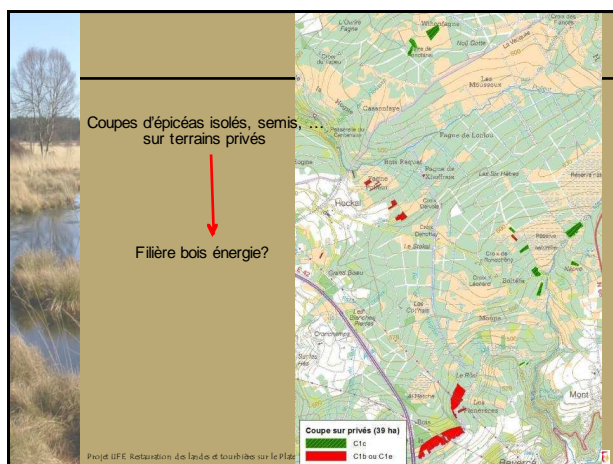
- 12 ha de rachat de fond
- 15 ha de conventions - déboisement sur terrains privés (indemnités)
- Dépenses des indemnités communales (~40% dépensé)

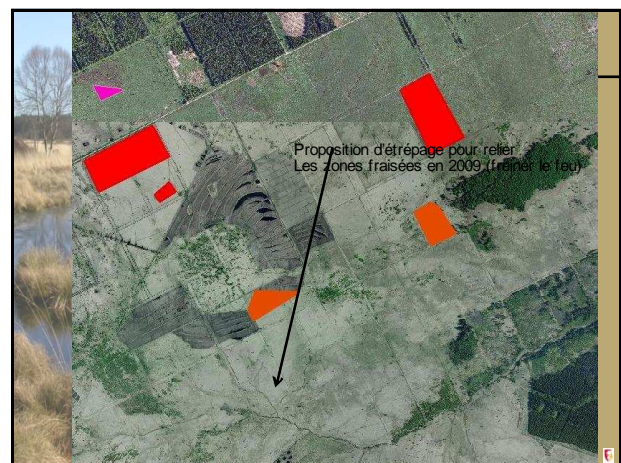
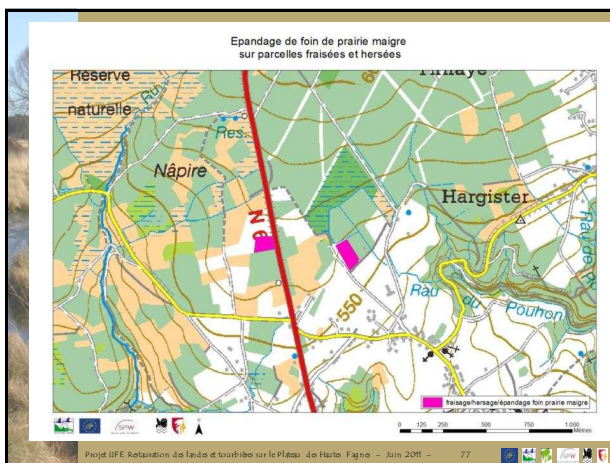
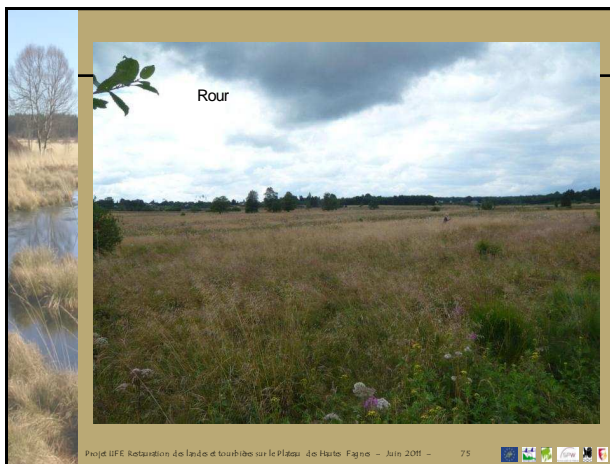
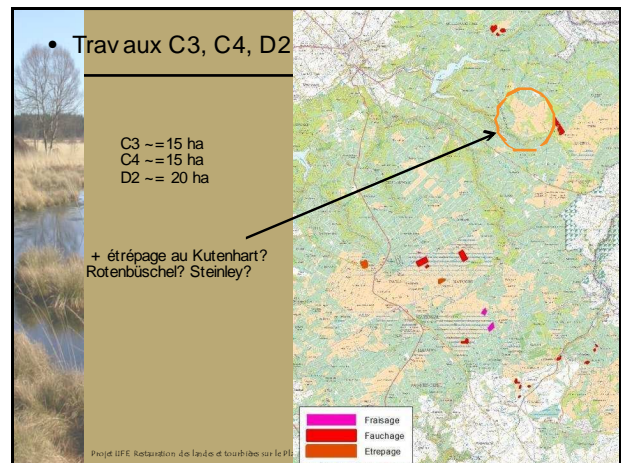
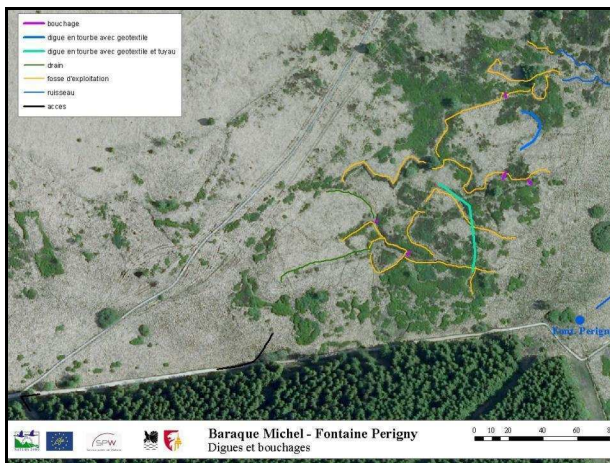
Projet LIFE Restauration des landes et tourbières sur le Plateau de Hautes-Fagnes - Juin 2011

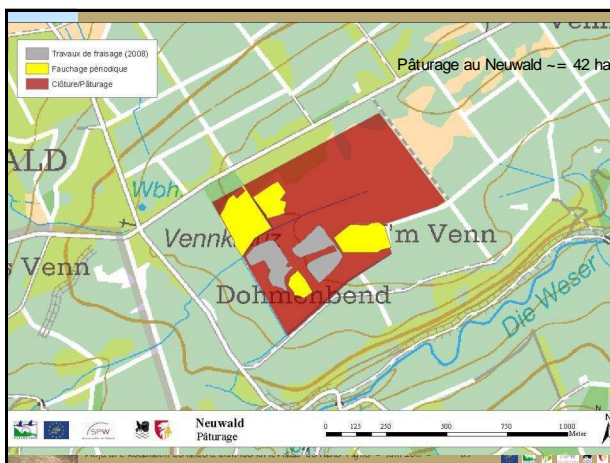
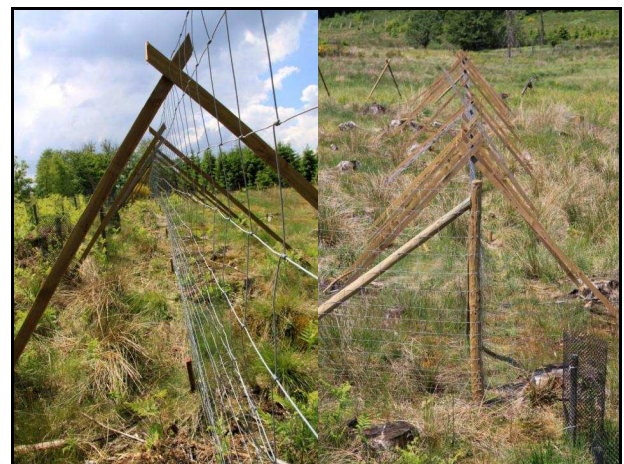
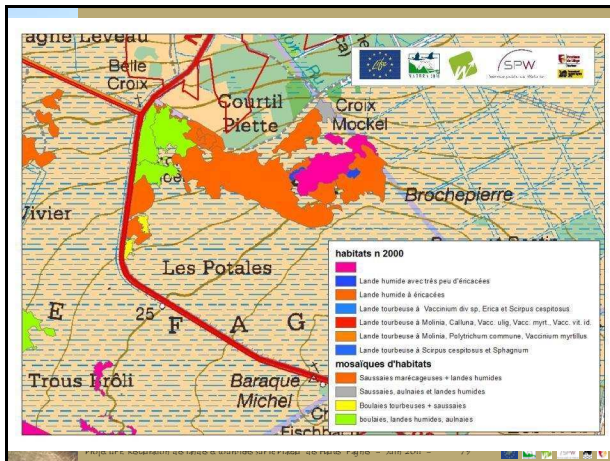
Coupes d'épicéas (C1a, C1b, C1c, C1e et D1)

C1a ~ 60 ha (domanial et privés)
C1b ~ 10 ha
C1c ~ 44 ha
D1 ~ 190 ha

Projet LIFE Restauration des landes et tourbières sur le Plateau de Hautes-Fagnes - Juin 2011









• Sensibilisation

• Film:

- 40.000 € accordé par l'Europe
- 2 films d'une dizaine de minutes :
 - » Grand public
 - » Scientifique et gestionnaire
- 4 langues (F, D, NL, E)
- Marché attribué à Gerd Herren (Spalywood)
- Tournage sur une année complète, et déjà débuté



Projet LIFE Restauration des landes et tourbières sur le Plateau de Haute Fagne – Juin 2011 – 86

Ordre du jour

- Approbation du PV de la 9^{ème} réunion ✓
- Prolongation du projet – nouveaux objectifs ✓
- Bilan général et avancement du projet ✓
 - Maîtrise foncière et déboisements
 - Restauration des tourbières
 - Restauration des landes
 - Restauration des forêts feuillues
 - Gestion récurrente
 - Sensibilisation
 - Suivi scientifique
- Travaux en cours en 2011 ✓
- Perspectives d'ici la fin du projet
 - Travaux envisagés pour 2012
 - Bilan financier
 - Post-LIFE

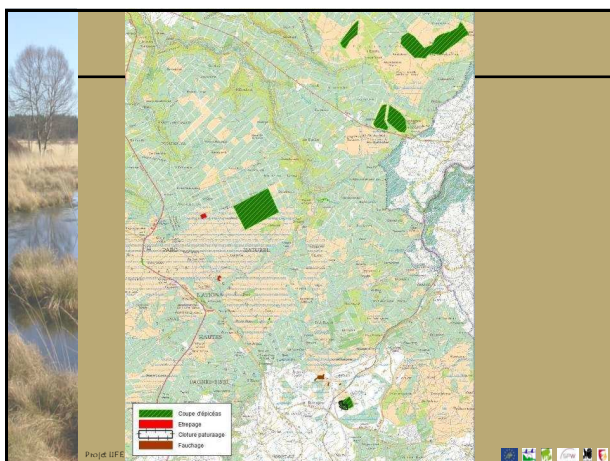
Projet LIFE Restauration des landes et tourbières sur le Plateau de Haute Fagne – Juin 2011 – 87

Pour 2012...

Restauration

- Restauration de sols tourbeux sur terrains privés: Hockai, ...
- Clôture pour le pâturage (près du Ruhof)
- Coupe de semis naturels (Fagne du Nord-Est, FDS, Potaies, ...)
- Etrepage (Duret, Bois Callozet, ...)
- Réparation : caillébotis? Diques? Route?
- Contrôle de la régénération naturelle de feuillus (166 ha)
- Clôtures de protection de feuillus: 2 ha ?
- Fauchage 10 ha (nouvelles surfaces) (Rour 3 ha supplémentaires possibles)

Projet LIFE Restauration des landes et tourbières sur le Plateau de Haute Fagne – Juin 2011 – 88




• Sensibilisation:

- Panneaux didactiques de qualité
- Colloque (fin septembre 2012)
- Rapport de vulgarisation (Layman report)

• Suivi scientifique

- Pérenniser les suivis existants (bota, chaîne d'écoute, autres bénévoles)
- Bilans => suivi supplémentaire : libellules?

Projet LIFE Restauration des landes et tourbières sur le Plateau de Haute Fagne – Juin 2011 – 90



...Post-LIFE


Envisagé actuellement:


Plan de gestion

- Pâturage des landes
- Fauchage des landes (régulier sur les fougères ou périodique sur les éricacées)
- Coupes régulières de la régénération naturelle des épicéas (5-10 ans)
- Réparation occasionnelle des digues et bouchons d'ennoement de tourbières
- Réparation occasionnelle des clôtures de protection des plantations et régénérations naturelles de feuillus
- Nouvelles conventions de gestion avec les propriétaires privés (actuellement 14 propriétaires sous convention de protection = 152 ha)

Suivi scientifique et communication
 Suivi administratif des conventions (privés, nouveaux pâturage...)
 Poursuite de la maîtrise foncière
 Poursuite de travaux de restauration
 Guidance d'un tourisme spécialisé
 Sensibilisation du grand public et des pouvoirs publics locaux
 ...

Projet LIFE Restauration des landes et tourbières sur le Plateau de Haute Fagne - Juin 2011 - 91






Compte rendu financier

(Estimations au 15 juin 2011 - 75% du temps écoulé)

Cost category	Total cost according to the Commission's decision	NEW Total cost according 2007-2012	Total costs incurred from the start date to 31.12.2011	%
Personnel	897.300	1.067.238	817.444	77
Travel	52.500	33.000	21.323	65
Outside assistance	2.146.000	2.403.099	1.580.221	66
Dumblies: total cost	34.000	41.000	33.483	82
Land purchase	1.300.000	898.463	797.590	89
Other costs	5.500	5.500	0	0
Overheads	65.000	52.000	40.582	78
SUM TOTAL	4.500.300	4.500.300	3.290.643	73

Projet LIFE Restauration des landes et tourbières sur le Plateau de Haute Fagne - Juin 2011 - 92



Merci !



Projet LIFE Restauration des landes et tourbières sur le Plateau de Haute Fagne - Juin 2011 - 93

