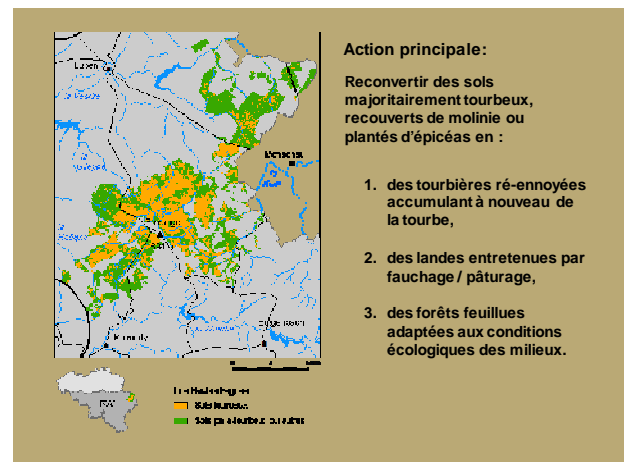
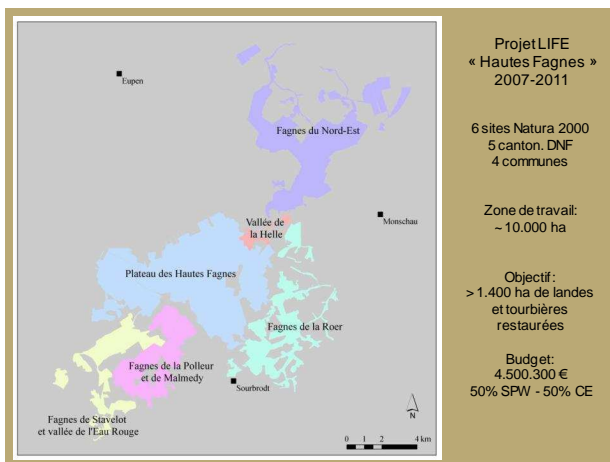


Ordre du jour

- Approbation du PV de la 8^{ème} réunion ✓
- Bilan général et avancement du projet
 - Maîtrise foncière et déboisements
 - Restauration des tourbières
 - Restauration des landes
 - Restauration des forêts feuillues
 - Gestion récurrente
 - Sensibilisation
 - Suivi scientifique
- Travaux envisagés pour 2011
- Perspectives d'ici la fin du projet
 - Bilan financier
 - Prolongation pour 2012?
 - Post-LIFE

Projet LIFE Restauration des landes et tourbières sur le Plateau des Hautes Fagnes – Janvier 2007 – 2



Actions préparatoires

Cartographie des sites & définition des plans de gestion

A définir en fin de projet – Premier brouillon pour déc. 2010


Envisagé actuellement :

- Pâturage des landes
- Fauchage des landes (régulier sur les fougères ou périodique sur les éricacées)
- Coupes régulières de la régénération naturelle des épicéas (5-10 ans)
- Réparation occasionnelle des digues et bouchons d'ennoisement de tourbières.
- Réparation occasionnelle des clôtures de protection des plantations et régénérations naturelles de feuillus
- Nouvelles conventions de gestion avec les propriétaires privés (actuellement 23 propriétaires sous convention de protection = 151 ha)

Projet LIFE Restauration des landes et tourbières sur le Plateau des Hautes Fagnes – Janvier 2007 – 5

Maîtrise foncière et déboisement

Projet LIFE Restauration des landes et tourbières sur le Plateau des Hautes Fagnes – Janvier 2007 – 6



Actions b1: Achat de terrain

Objectif total	Achat	Promesse d'achat	% réalisé	Coût estimé	Coût réel	Fin attendue
100 ha	117 ha	12 ha	129 %	3.000 €/ha	2.180 €/ha	12/2011

Envisagé pour 2011: ~20 ha

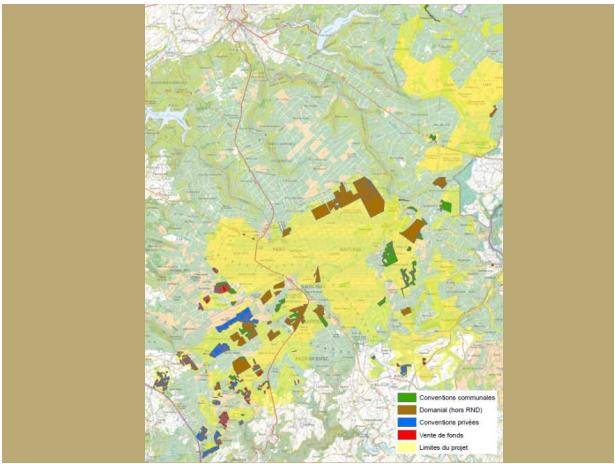
Action b2: Abandon de la spéculation sylvicole privée, communale et domaniale

	Objectif total	Réalisé	% réalisé
Privé	200 ha	151 ha	134 %
Communal		117 ha	
Domanial	200 ha	431 ha	215 %

78 familles concernées, 4 communes, 5 cantonnements

Envisagé pour 2011: ~20 ha

Projet LIFE Restauration des landes et tourbières sur le Plateau des Hautes Fagnes – Janvier 2009 – 7



Dépenses d'indemnités par les communes : ~30% déjà dépensé

Commune	Dépenses des indemnités	Année
Waimes	Achat de 200 ha de terrain en vue de sa protection	2009
Waimes	Préparation du terrain rochers et plantation de feuillus indigènes	2010
Malmédyl	Réalisation de d'aires de protection de feuillus au Neckel	2010
Malmédyl	Réfection du kiosque de la cascade du Bayehon à Longfey	2010
Bütgenbach	Sentier de promenade le long de la Holzwarche	2008
Bütgenbach	Achat de 4,34 ha de terrain en vue de sa protection	2008
Bütgenbach	Coupe de régénération naturelle dans une hêtraie du Rurbusch	2010

Sar BE 17942

Sar BE 17942

Sentier de promenade (350 m de calibotris) le long de la Réserve naturelle du Frainou

Reboisement de 3 ha de feuillus indigènes en bordure de la Fagne de la Roer

Protection de la régénération naturelle des hêtraies au Neckel (1 ha)

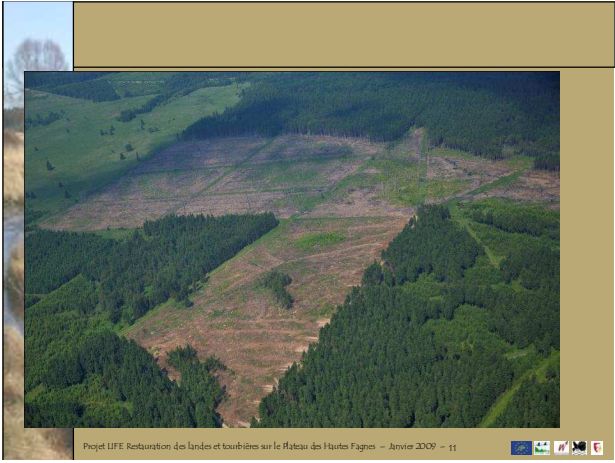
Reconstruction d'un abri pour randonneurs au lieu dit « Vieux Chêne » (Bayehon)

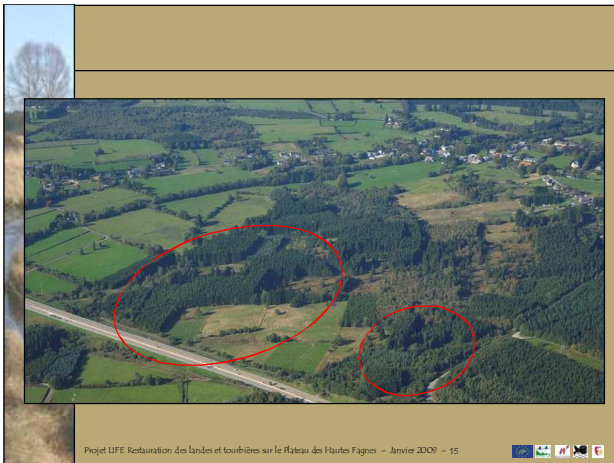
Action C1a: Coupes de plantations d'épicéas

	Objectif total	Réalisé	% réalisé
Privés	200 ha	114 ha	101 %
Communes		88 ha	
Domanial	200 ha	389 ha	195 %

En cours: ~10 ha
Envisagé pour 2011: ~15ha (privés)?

Projet LIFE Restauration des landes et tourbières sur le Plateau des Hautes Fagnes – Janvier 2009 – 10





Action C1b: Coupes d'épicéas sans intérêt économique					
Objectif total	Réalisé	% réalisé	Coût estimé	Coût réel	Fin attendue
80 ha	59 ha	73 %	625 €/ha	2.990 €/ha	12/2011

Envisagé pour 2011: ~20 ha

Action C1c: Coupes de semis d'épicéas					
150 ha	260 ha	173%	1.000 €/ha	636 €/ha	12/2011

Envisagé pour 2011: ~100 ha

Action C1d: Nettoyage et restauration de coupes					
400 ha	416 ha	104 %	2.250 €/ha	540 €/ha	12/2011

Envisagé pour 2011: ~100 ha

Projet LIFE Restauration des landes et tourbières sur le Plateau des Hautes Fagnes – Janvier 2009 – 16






Projet LIFE Restauration des landes et tourbières sur le Plateau des Hautes Fagnes – Janvier 2009 – 21



Projet LIFE Restauration des landes et tourbières sur le Plateau des Hautes Fagnes – Janvier 2009 – 22



Action C1e: Coupe d'arbres isolés

Objectif total	Réalisé	% réalisé	Coût estimé	Coût réel	Fin attendue
500 ha	1314 ha	263 %	100 €/ha	41 €/ha	09/2011

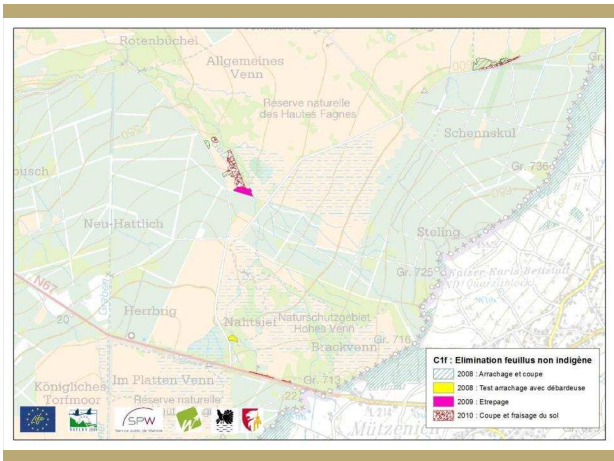
Enisagé pour 2011: ~100 ha

Action C1f: Coupe de feuillus non indigènes

Objectif total	Réalisé	% réalisé	Coût estimé	Coût réel	Fin attendue
12 ha	5 ha	47%	1.042 €/ha	?	12/2011

arrachage, coupe + plaquettes, érépage + ensemencement
Enisagé pour 2011: > 12 ha

Projet LIFE Restauration des landes et tourbières sur le Plateau des Hautes Fagnes – Janvier 2009 – 23





Action C2a: Bouchage de drains

Objectif total	Réalisé	% réalisé	Coût estimé	Coût réel	Fin attendue
8 km	189 km	2350 %	2.500 €/km	400 €/km	09/2011

Nombre approximatif de mardelles ou zones ennoyées correspondantes: 6.200
2011 : ~25 km

Action C2b: Décapage

5 ha	8 ha	162 %	15.000 €/ha	6.700 €/ha	09/2011
------	------	-------	-------------	------------	---------

2011 : ~50 mares/bassine?

Action C2c: Ennoisement

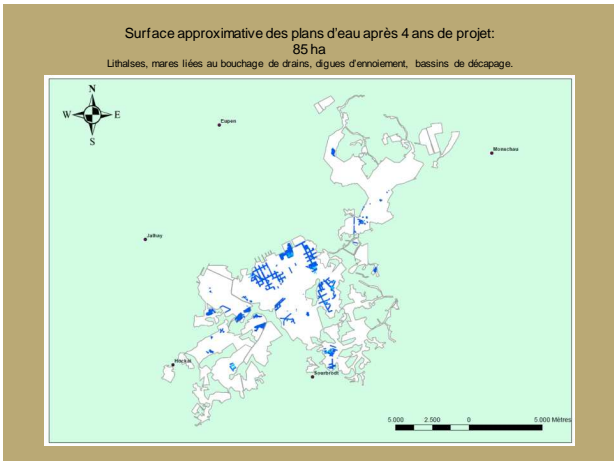
20 ha	29 ha	145 %	6.750 €/ha	6.145 €/ha	12/2011
-------	-------	-------	------------	------------	---------

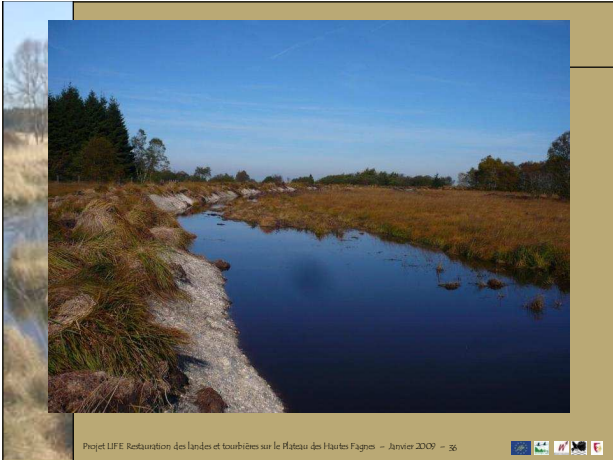
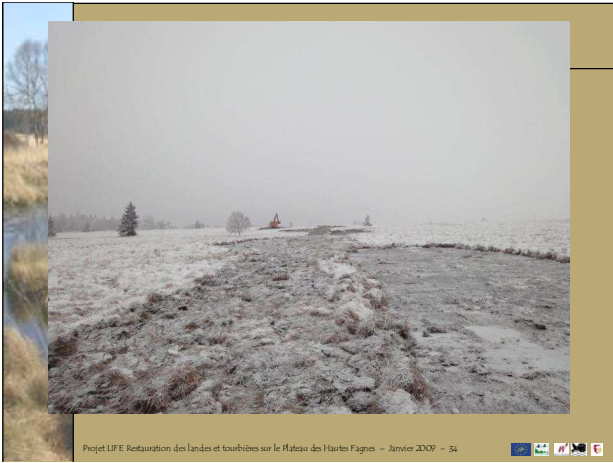
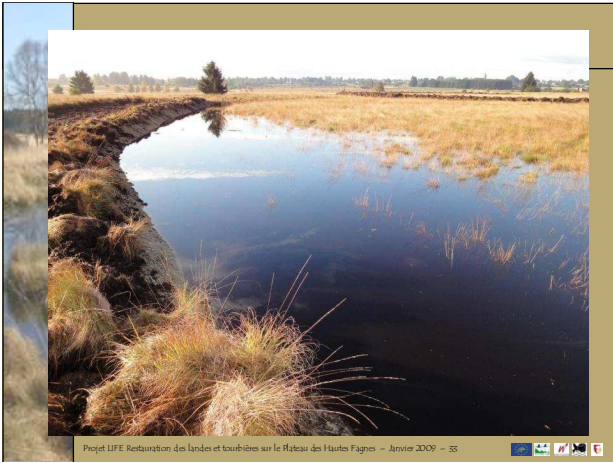
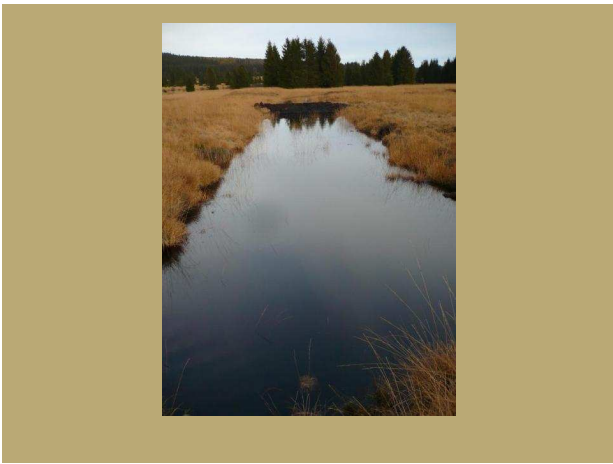
Surface approximative ennoyée dans le cadre du bouchage de drains (avec une moyenne de 55m² / barrage): 35 ha en +
Envisagé pour 2011 : ~2 ha

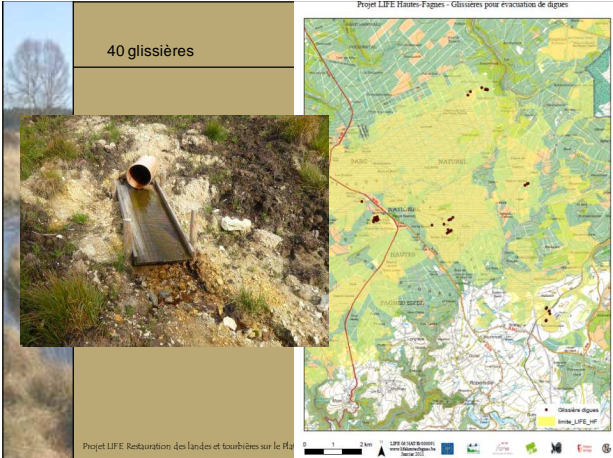
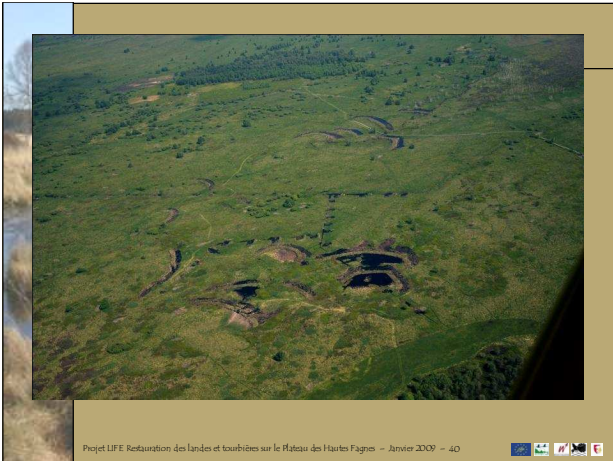
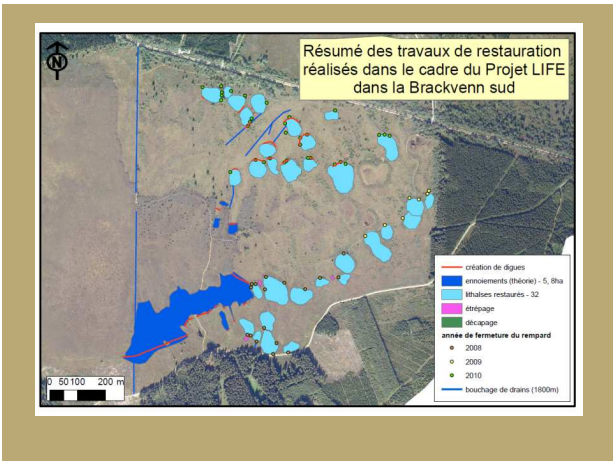
Action C2e: Restauration de lithalses

50	75	150 %	350 €/lithalse	144 €/lithalse	12/2011
----	----	-------	----------------	----------------	---------

Envisagé pour 2011 : ~25







Restauration de landes



SART LURON

Projet LIFE Restauration des landes et tourbières sur le Plateau des Hautes Fagnes – Janvier 2009 – 43

Action C3: Etrépage

Objectif total	Réalisé	% réalisé	Coût estimé	Coût réel	Fin attendue
20 ha	34 ha	170 %	4.000 €/ha	3.155 €/ha	12/2011

Envisagé pour 2011 : ~ 15 ha

Action C4: Fraisage de restauration

Objectif total	Réalisé	% réalisé	Coût estimé	Coût réel	Fin attendue
150 ha	149 ha	99 %	1.000 €/ha	1.580 €/ha	09/2011

Envisagé pour 2011 : ~ 60 ha

Projet LIFE Restauration des landes et tourbières sur le Plateau des Hautes Fagnes – Janvier 2009 – 44



Projet LIFE Restauration des landes et tourbières sur le Plateau des Hautes Fagnes – Janvier 2009 – 45



Projet LIFE Restauration des landes et tourbières sur le Plateau des Hautes Fagnes – Janvier 2009 – 46



Projet LIFE Restauration des landes et tourbières sur le Plateau des Hautes Fagnes – Janvier 2009 – 47



Projet LIFE Restauration des landes et tourbières sur le Plateau des Hautes Fagnes – Janvier 2009 – 48



Action C6: Pâturage

Objectif total	Réalisé	% réalisé	Coût estimé	Coût réel	Fin attendue
126ha	343ha	272 %	1.000 €/ha	76 €/ha	09/2011

Envisagé pour 2011 : ~ 40 ha

1050 moutons + ~400 agneaux en 2011

Projet LIFE Restauration des landes et tourbières sur le Plateau des Hautes Fagnes – Janvier 2009 – 51




Action C5: Régénération de feuillus

En cours: 47 ha
Envisagé pour 2011 : ~ 15 ha...

Objectif total	Réalisé	% réalisé	Coût estimé	Coût réel	Fin attendue
125 ha	54 ha	43 %	1.600 €/ha	2.316 €/ha	12/2011

Projet LIFE Restauration des landes et tourbières sur le Plateau des Hautes Fagnes – Janvier 2009 – 53





Action D1: Contrôle des semis d'épicéas

Objectif total	Réalisé	% réalisé	Coût estimé	Coût réel	Fin attendue
480 ha	110 ha	23 %	50 €/ha	208 €/ha	12/2011


Envisagé pour 2011: 370 ha...

Action D2: Fauchage d'entretien

50 ha	27 ha	54 %	700 €/ha	360 €/ha	09/ 2011
-------	-------	------	----------	----------	----------

Envisagé pour 2011 : ~ 20 ha...

Projet LIFE Restauration des landes et tourbières sur le Plateau des Hautes Fagnes – Janvier 2009 – 55







Projet LIFE Restauration des landes et tourbières sur le Plateau des Hautes Fagnes – Janvier 2009 – 56





Sensibilisation



Projet LIFE Restauration des landes et tourbières sur le Plateau des Hautes Fagnes – Janvier 2009 – 57





Sensibilisation en 2010

- Carnet didactique 5 000 ex. (3 langues)
- Brochure 34 000 exemplaires
- Guidances
- Présentations
- Presse (BRF, RTBF, Télévesdre, Genzecho, Le Jour, ...)
- Festivités gd public (JEP, fête berger, Forest days, Eifel Ardenne Expo,...)
- Site web: 19.400 visites (~ 20 / jour)

Environ 125 jours homme de travail



Projet LIFE Restauration des landes et tourbières sur le Plateau des Hautes Fagnes – Janvier 2009 – 58







Projet LIFE Restauration des landes et tourbières sur le Plateau des Hautes Fagnes – Janvier 2009 – 59



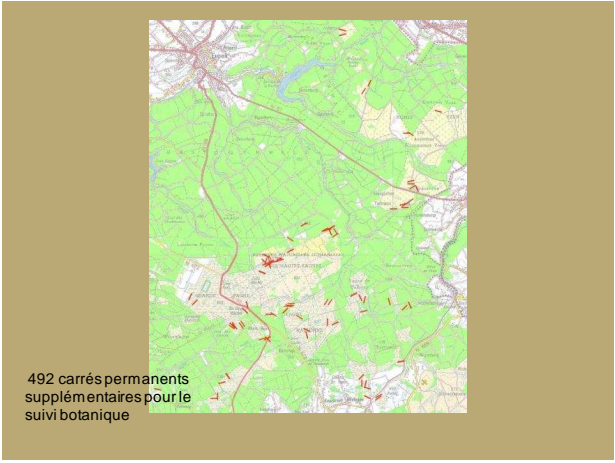
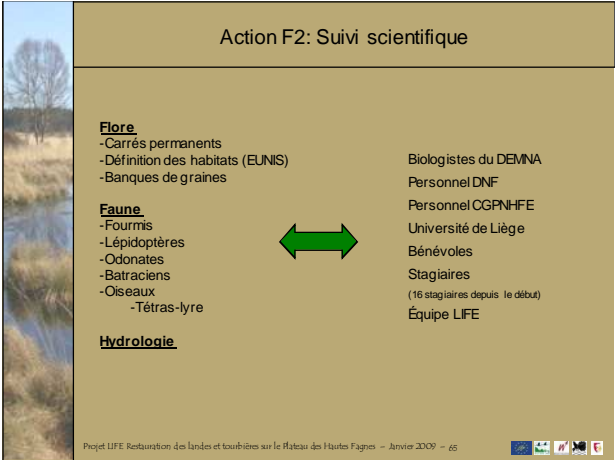
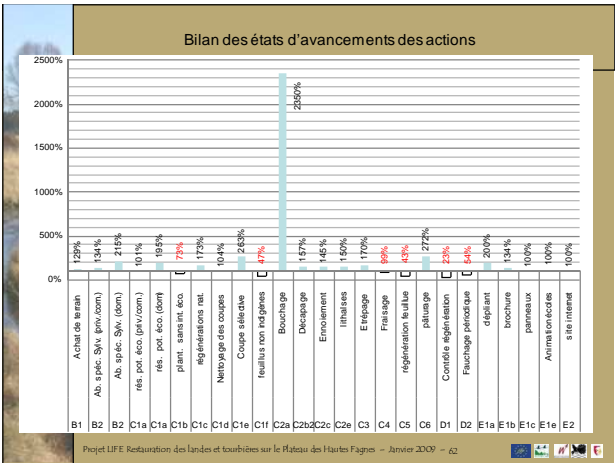
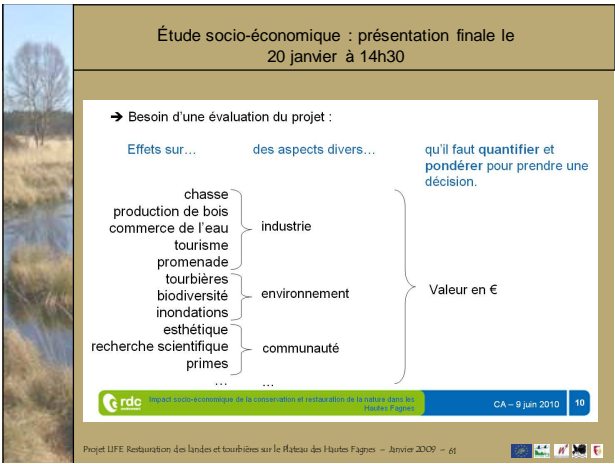


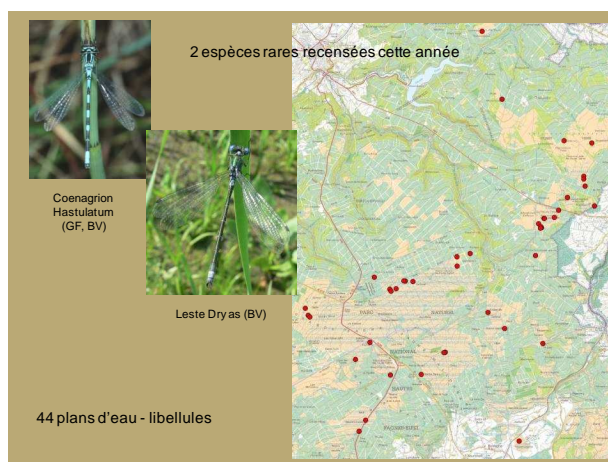
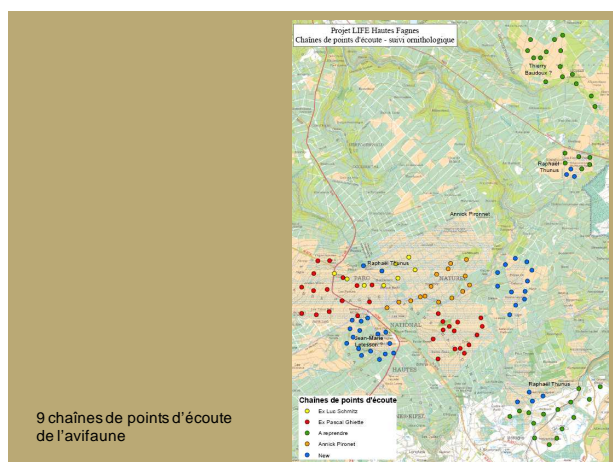


Nombre de hautes en tourbières	Contenement	Emploi/temps	Line-de	Année des travaux	Remarque/ autres actions
2	contenement	2010	contenement	2010	contenement
7	contenement	2010	contenement	2010	contenement

Projet LIFE Restauration des landes et tourbières sur le Plateau des Hautes Fagnes – Janvier 2009 – 60







Ordre du jour

- Approbation du PV de la 8^{ème} réunion ✓
- Bilan général et avancement du projet ✓
 - Maîtrise foncière et déboisements
 - Restauration des tourbières
 - Restauration des landes
 - Restauration des forêts feuillues
 - Gestion récurrente
 - Sensibilisation
 - Suivi scientifique
- Travaux envisagés pour 2011
- Perspectives d'ici la fin du projet
 - Bilan financier
 - Prolongation pour 2012?
 - Post-LIFE

Projet LIFE Restauration des landes et tourbières sur le Plateau des Hautes-Fagnes - Janvier 2009 - 69

Actions préparatoires

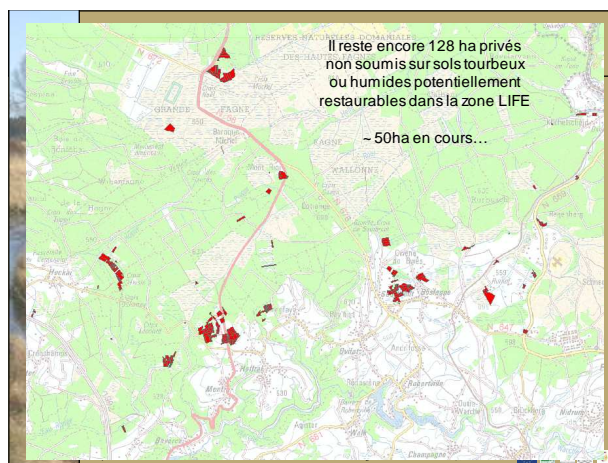
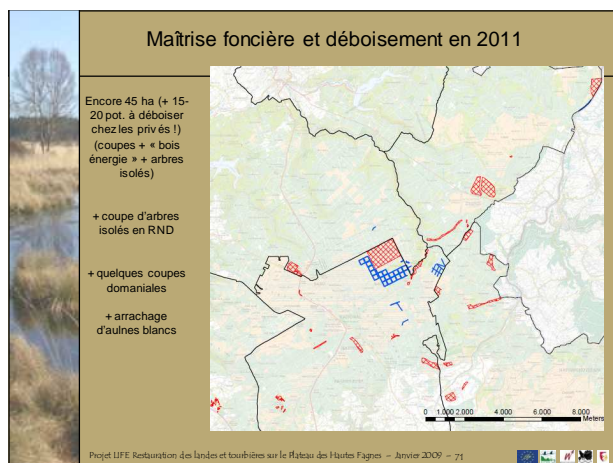
Cartographie des sites & définition des plans de gestion

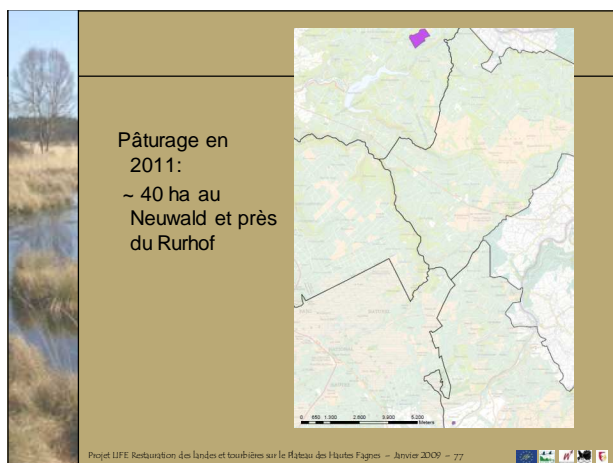
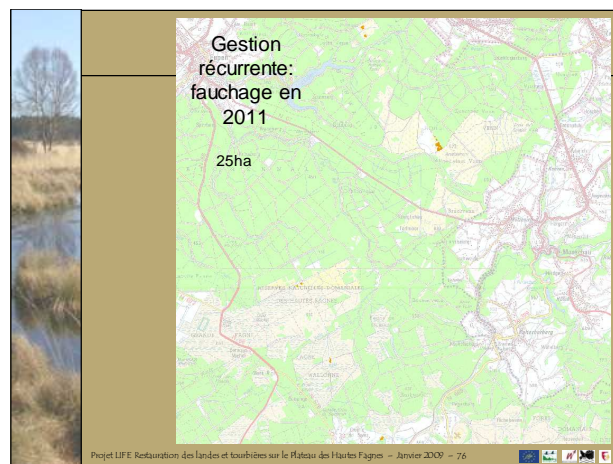
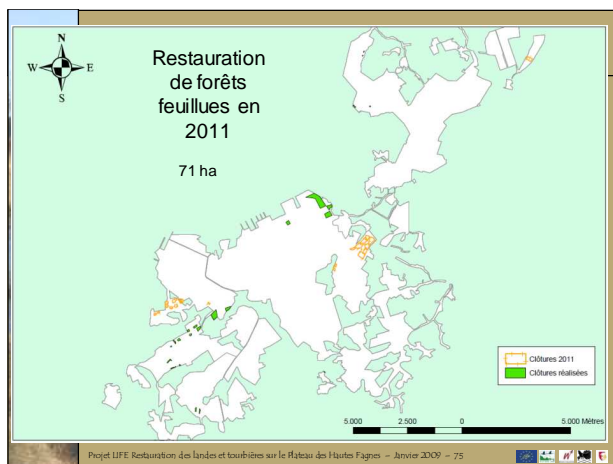
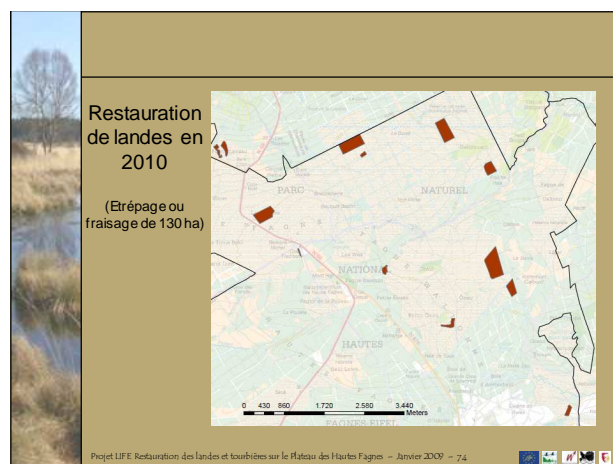
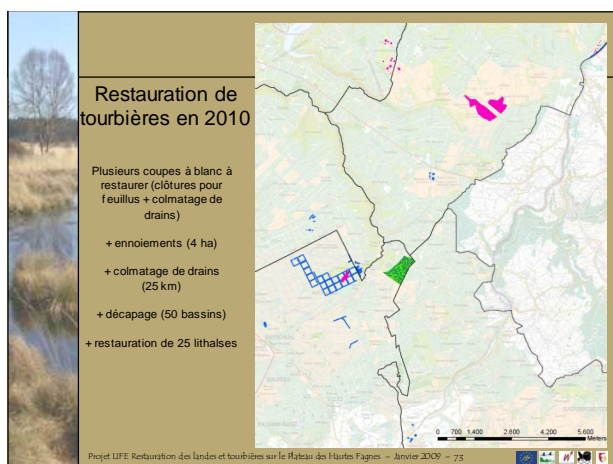
A définir en 2011

Envisagé actuellement :

- Pâturage des landes
- Fauchage des landes (régulier sur les fougères ou périodique sur les éricacées)
- Coupes régulières de la régénération naturelle des épicéas (5-10 ans)
- Réparation occasionnelle des digues et bouchons d'enneigement de tourbières.
- Réparation occasionnelle des clôtures de protection des plantations et régénérations naturelles de feuillus
- Nouvelles conventions de gestion avec les propriétaires privés (actuellement 14 propriétaires sous convention de protection = 133 ha)

Projet LIFE Restauration des landes et tourbières sur le Plateau des Hautes-Fagnes - Janvier 2009 - 70






Projet d'étude de l'impact socio-économique de la nature à l'échelle de la RND et du PN des Hautes Fagnes-Eifel

Objectif:
Sensibiliser les communes de la région ainsi que les principaux propriétaires privés à l'intérêt économique direct et indirect qu'il pourrait y avoir à préserver et restaurer la nature (biodiversité, paysages, eau, air, sols).

Objectif de durabilité des actions LIFE.

Critères à prendre en compte:

- Tourisme
- Gestion des eaux
- Chasse
- Développement rural et forestier
- Marketing
- Santé
- Commerce du bois
- Changements climatiques
- Aides publiques



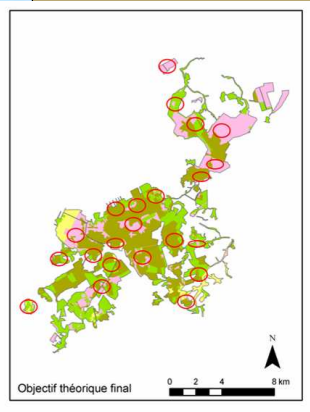
Projet LIFE Restauration des landes et tourbières sur le Plateau des Hautes Fagnes – Janvier 2009 – 79

Suivi scientifique en 2011

- Suivi Boloria par une stagiaire
- Suivi têtards
- Suivi botanique intérimaires engagés les 4 mois de bonne saison
- Inventaires ponctuels habituels: fourmis, papillons, batraciens, mammifères

+ Suivi ornithologique et botanique habituel par P. Ghiette et Ph. Frankard

Projet LIFE Restauration des landes et tourbières sur le Plateau des Hautes Fagnes – Janvier 2009 – 80



Suivi des 492 carrés permanents pourraient + nouveaux carrés sur de nouvelles zones de travaux

Objectif théorique final

Projet LIFE Restauration des landes et tourbières sur le Plateau des Hautes Fagnes – Janvier 2009 – 81

Compte rendu financier

(Estimations au 31 décembre 2010 - 80% du temps écoulé)

Cost category	Total cost according CE decision	Total costs from start date	%
Personnel	897.300	642.250	72
Travel	52.500	19.860	38
Outside assist.	2.146.000	1.532.440	71
Durables	34.000	29.960	88
Land purchase	1.300.000	764.500	59
Other costs	5.500	0	0
Overheads	65.000	31.730	49
TOTAL	4.500.300 €	3.020.740 €	67

Projet LIFE Restauration des landes et tourbières sur le Plateau des Hautes Fagnes – Janvier 2009 – 82

Compte rendu financier

(Simulation au 31 décembre 2011 - 100% du temps écoulé)

Cost category	Total cost according CE decision	Total costs from start date	%
Personnel	897.300	865.000	96
Travel	52.500	28.000	53
Outside assist.	2.146.000	1.940.000	90
Durables	34.000	32.000	94
Land purchase	1.300.000	900.000	69
Other costs	5.500	1000	18
Overheads	65.000	42.000	65
TOTAL	4.500.300 €	3.808.000 €	85

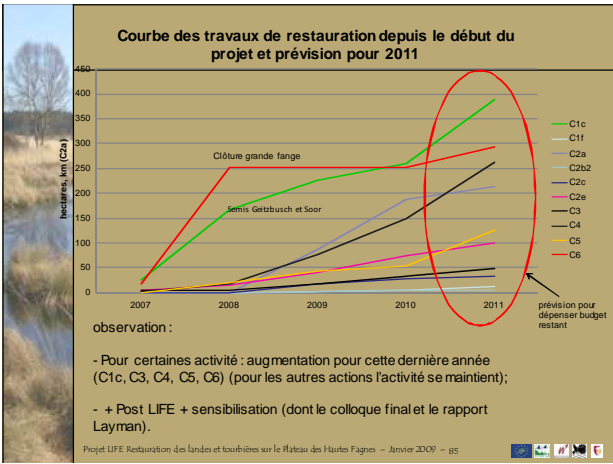
Projet LIFE Restauration des landes et tourbières sur le Plateau des Hautes Fagnes – Janvier 2009 – 83

Compte rendu financier

(Simulation au 31 décembre 2012 - 120% du temps écoulé)

Cost category	Total cost according CE decision	Total costs from start date	%
Personnel	897.300	1.080.000	120
Travel	52.500	36.000	69
Outside assist.	2.146.000	2.250.000	105
Durables	34.000	34.000	100
Land purchase	1.300.000	1.040.000	80
Other costs	5.500	4000	73
Overheads	65.000	52.000	80
TOTAL	4.500.300 €	4.496.000 €	100

Projet LIFE Restauration des landes et tourbières sur le Plateau des Hautes Fagnes – Janvier 2009 – 84



Post-LIFE

Envisagé actuellement :

- Plan de gestion
 - Pâturage des landes
 - Fauchage des landes (régulier sur les fougères ou périodique sur les éricacées)
 - Coupes régulière de la régénération naturelle des épicéas (5-10 ans)
 - Réparation occasionnelle des digues et bouchons d'envolement de tourbières.
 - Réparation occasionnelle des clôtures de protection des plantations et régénérations naturelles de feuillus
 - Nouvelles conventions de gestion avec les propriétaires privés (actuellement 23 propriétaires sous convention de protection = 151 ha)
- Suivi scientifique et communication
- Suivi administratif des conventions (privés, nouveaux pâturage...)
- Poursuite de la maîtrise foncière
- Poursuite de travaux de restauration
- Guidance d'un tourisme spécialisé
- Sensibilisation du grand public et des pouvoirs publics locaux
- ...

Projet LIFE Restauration des landes et tourbières sur le Plateau des Hautes Fagnes – Janvier 2009 – 86

