

LIFE-Hautes Fagnes LIFE NAT/B/000091 2007-2012

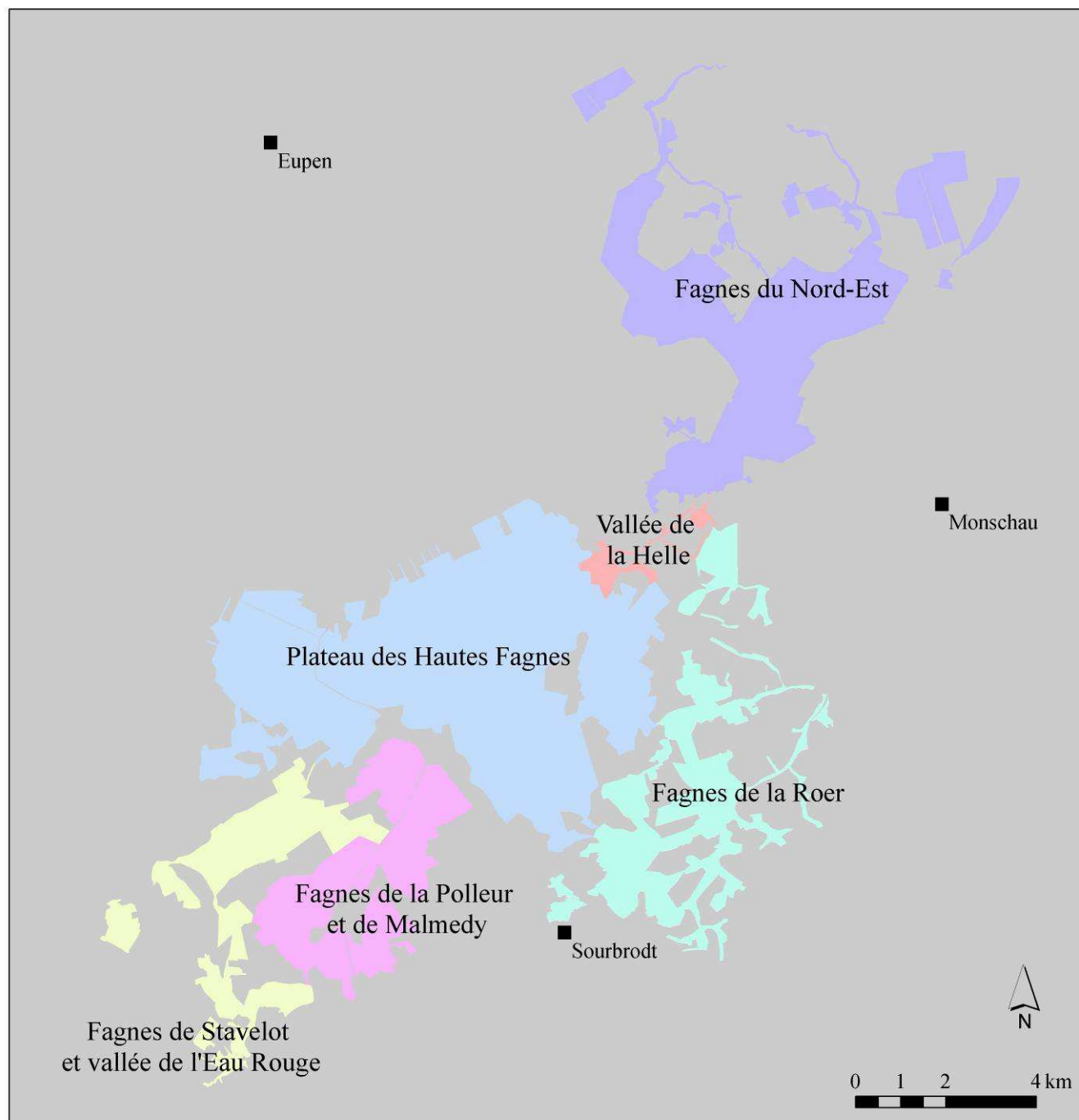
Restauration des landes et tourbières
du Plateau des Hautes Fagnes

11^{ème} réunion du Comité de Pilotage -
Accompagnement – 13 janvier 2012



Ordre du jour

- Approbation du PV de la 10^{ème} réunion ✓
- Bilan général et avancement du projet
 - Maîtrise foncière et déboisements
 - Restauration des tourbières
 - Restauration des landes
 - Restauration des forêts feuillues
 - Gestion récurrente
 - Sensibilisation
 - Suivi scientifique
- Travaux envisagés pour 2012
- Plan de gestion – Post LIFE
- Bilan financier



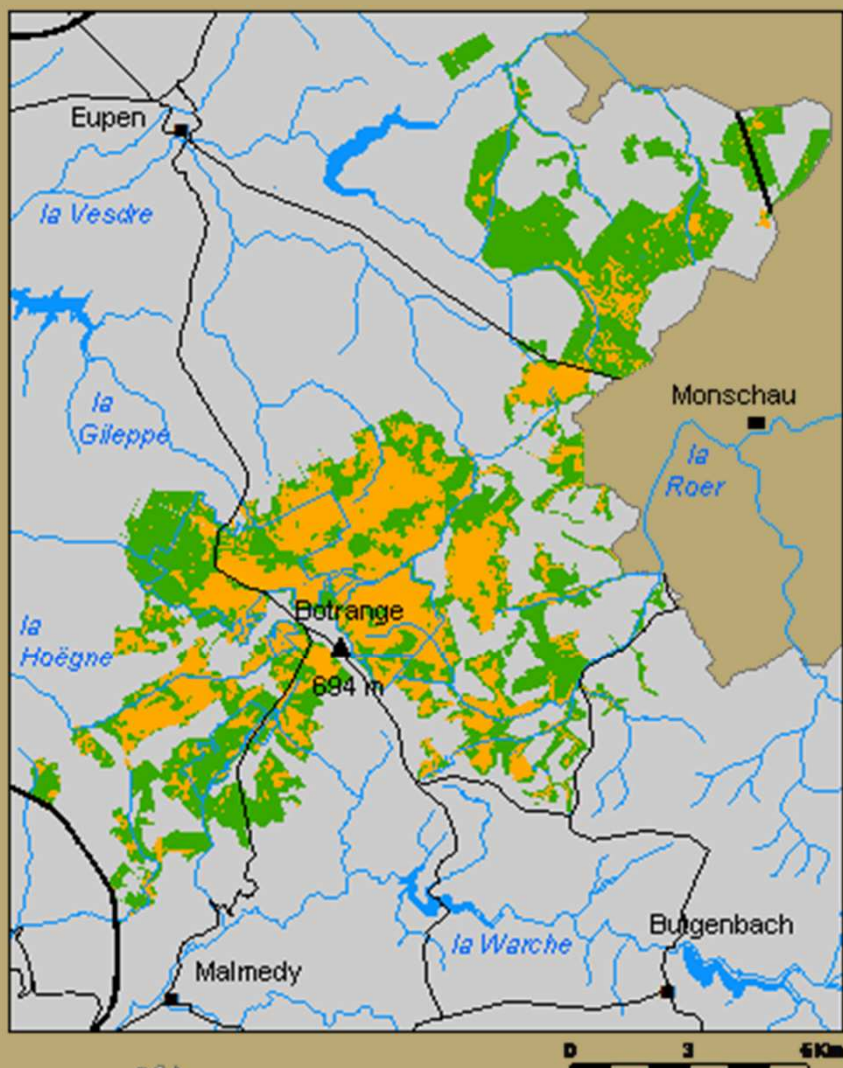
Projet LIFE « Hautes Fagnes » 2007-2012

6 sites Natura 2000
5 canton. DNF
4 communes

Zone de travail:
~ 10.000 ha

Objectif:
> **1.400 ha** de landes
et tourbières
restaurées

Budget:
4.500.300 €
50% SPW - 50% CE



Action principale:

Reconvertir des sols majoritairement tourbeux, recouverts de molinie ou plantés d'épicéas en :

1. des tourbières ré-ennoyées accumulant à nouveau de la tourbe,
2. des landes entretenues par fauchage / pâturage,
3. des forêts feuillues adaptées aux conditions écologiques des milieux.

Maîtrise foncière et déboisement



Actions B1: Achat de terrain

Objectif total	Achat	Promesse d'achat	% réalisé	Coût estimé	Coût réel	Fin attendue
100 ha	138 ha	1,57 ha	140 %	3.000 €/ha	2.440 €/ha	04/2012

Achat clôturé

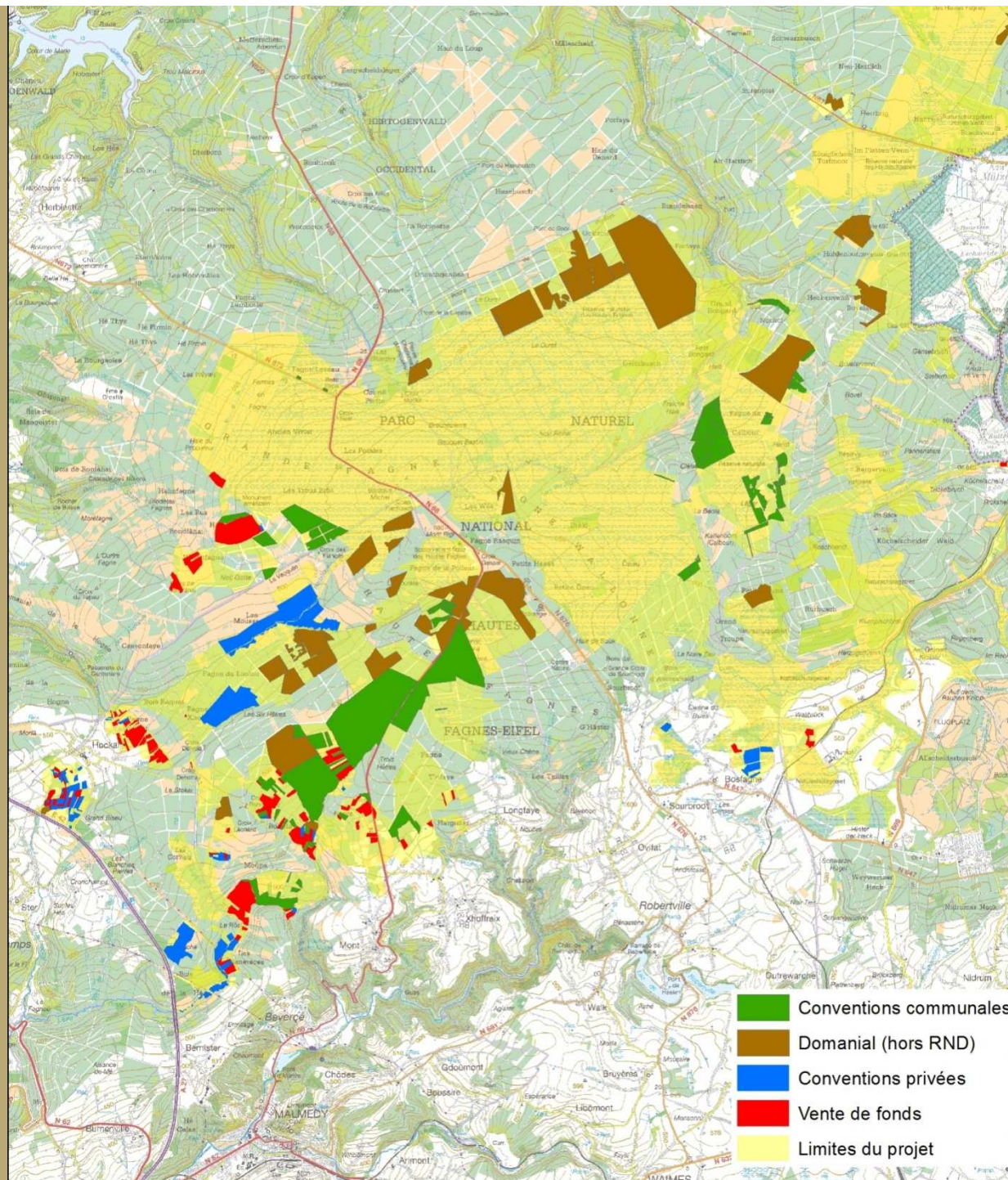
(rétrocession en cours pour 83%)

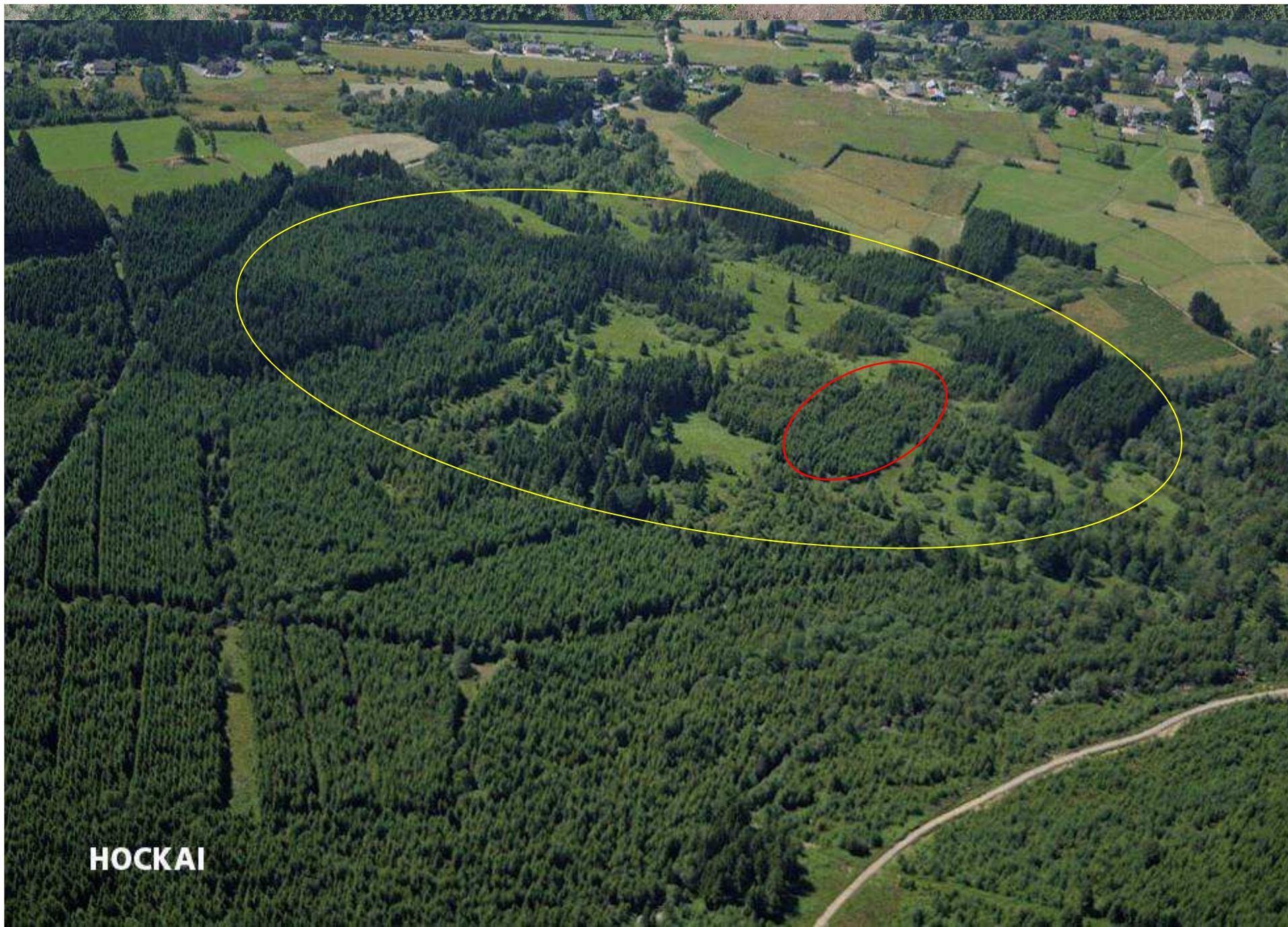
Action B2: Abandon de la spéculation sylvicole privée, communale et domaniale

	Objectif total	Réalisé	% réalisé
Privé	200 ha	153 ha	135 %
Communal		115 ha	
Domanial	200 ha	430 ha	215 %

88 familles concernées,
4 communes,
2 Fabriques d'Église,
5 cantonnements

Clôture de l'action





HOCKAI

Dépenses d'indemnités par les communes

Commune	Indemnités totales	indemnités dépensées	Indemnités restantes
Waimes	27.900 €	22.613 €	5.287 €
Malmedy	20.687 €	20.687 €	0 €
Bütgenbach	27.758 €	22.235 €	5.523 €
Jalhay	38.561 €	- €	38.561 €
Fabrique d'Eglise Hockai	4.285 €	4.285 €	0 €
Fabrique d'Eglise Malmedy	2.303 €	1.275 €	1.028 €



*Clôture individuelle
pour Hêtraie au Neckel*



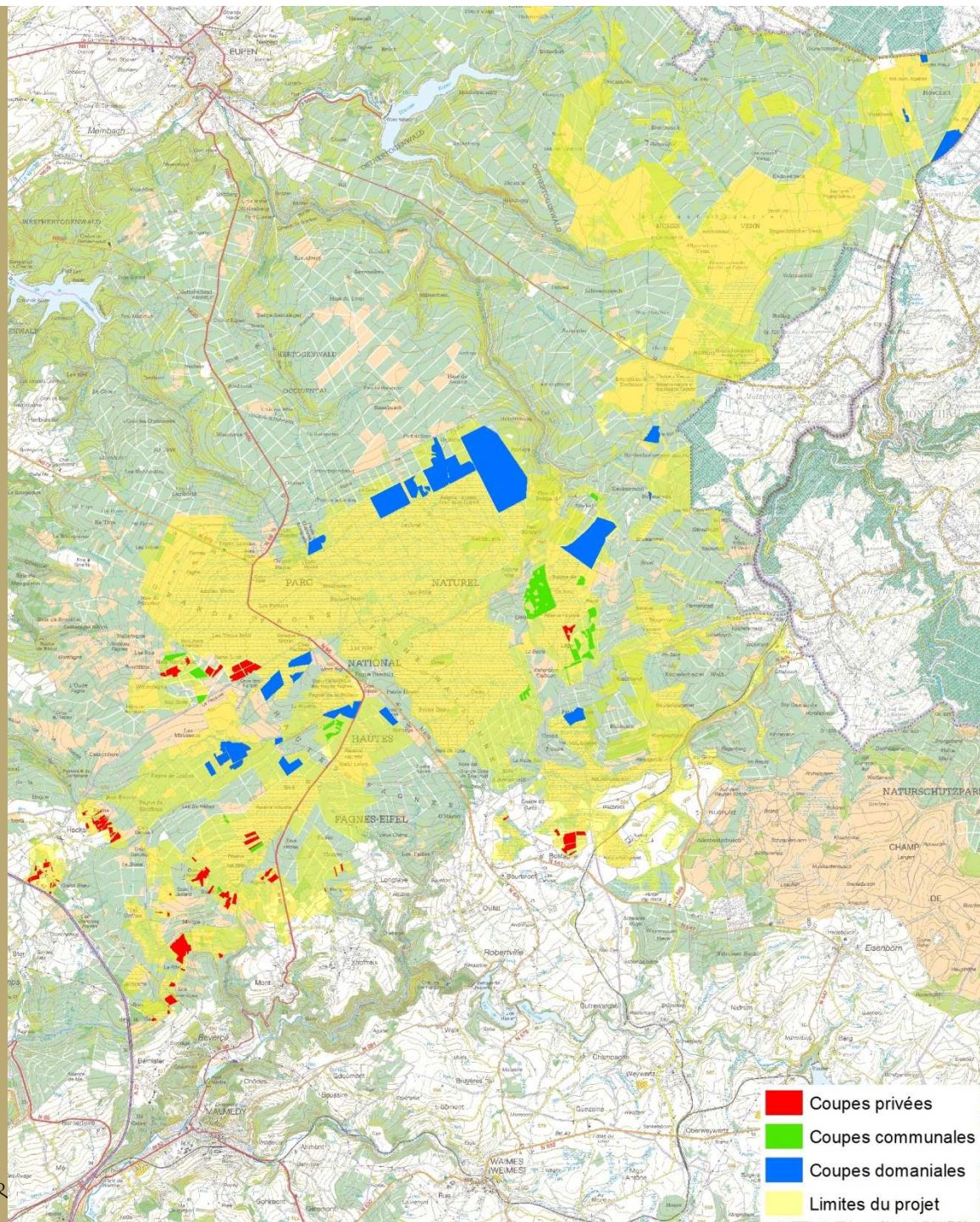
*Caillebotis entre
Setai et Fraineu*

Action C1a: Coupes de plantations d'épicéas

	Objectif total	Réalisé	% réalisé
Privés	200 ha	131 ha	120 %
Communes		108 ha	
Domanial	200 ha	430 ha	215 %



Envisagé pour 2012: ~34 ha
(vente de bois 2011 faible valeur économique)











Action C1b: Coupes d'épicéas sans intérêt économique

Objectif total	Réalisé	% réalisé	Coût estimé	Coût réel	Fin attendue
80 ha	79 ha	99 %	625 €/ha	2.000 €/ha	12/2012 JP3

Envisagé pour 2012: ~20 ha
(lié à la vente bois énergie)

Action C1c: Coupes de semis d'épicéas

150 ha	434 ha	289 %	1.000 €/ha	1.490 €/ha	12/2012
--------	--------	-------	------------	------------	---------

Envisagé pour 2012: ~30 ha

Action C1d: Nettoyage et restauration de coupes

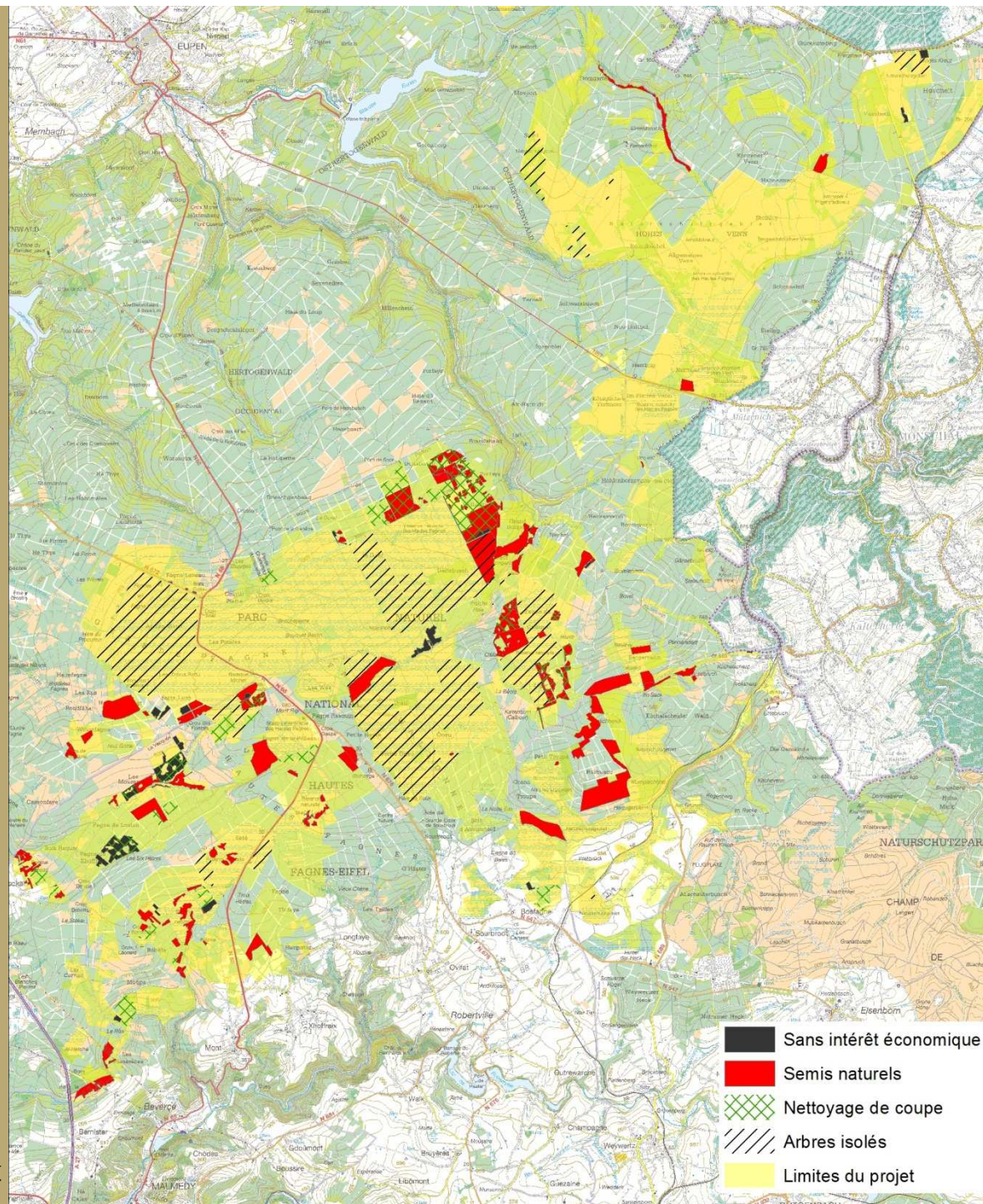
400 ha	507	127 %	2.250 €/ha	709 €/ha M1	12/2012
--------	-----	-------	------------	--------------------	---------

Envisagé pour 2012: ~ 12 ha

Diapositive 16

JP3 coûts à vérifier pour C1b, C1c, C1d...
julie_plunus; 6/01/2012

M1 d'où ça vient?
Maïté; 9/01/2012

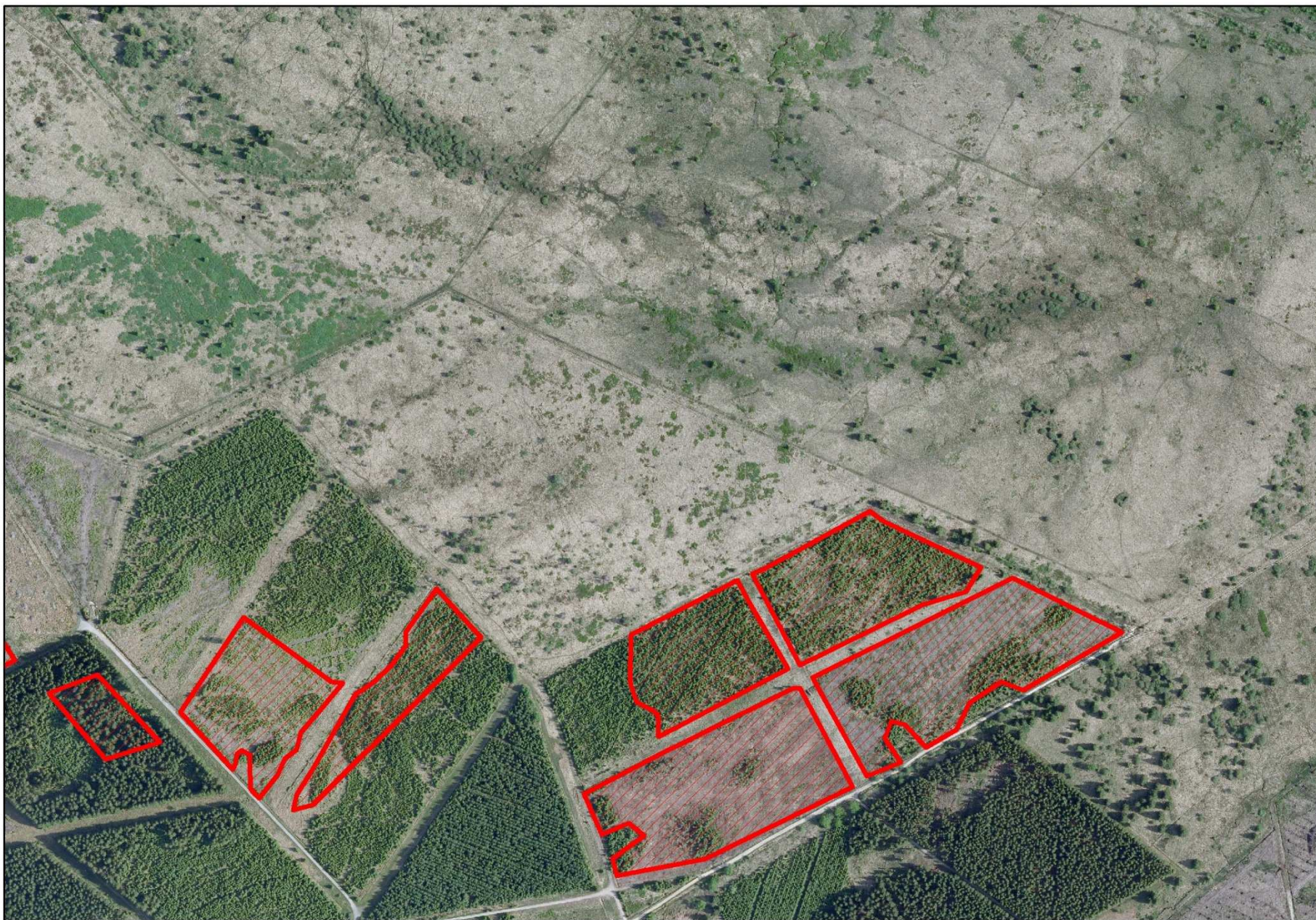














Action C1e: Coupe d'arbres isolés

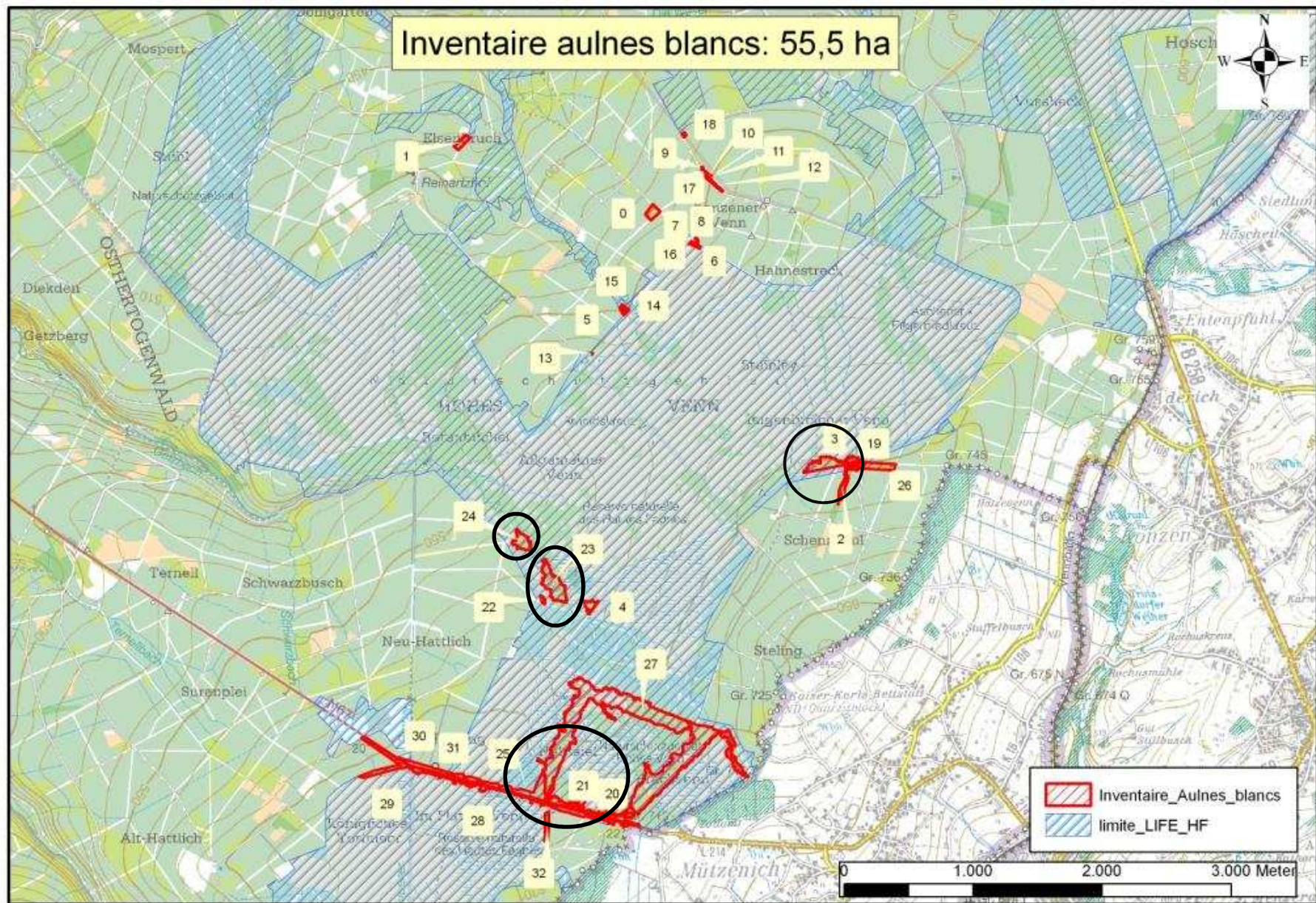
Objectif total	Réalisé	% réalisé	Coût estimé	Coût réel	Fin attendue
500 ha	1349 ha	270 %	100 €/ha	26 €/ha	09/2012

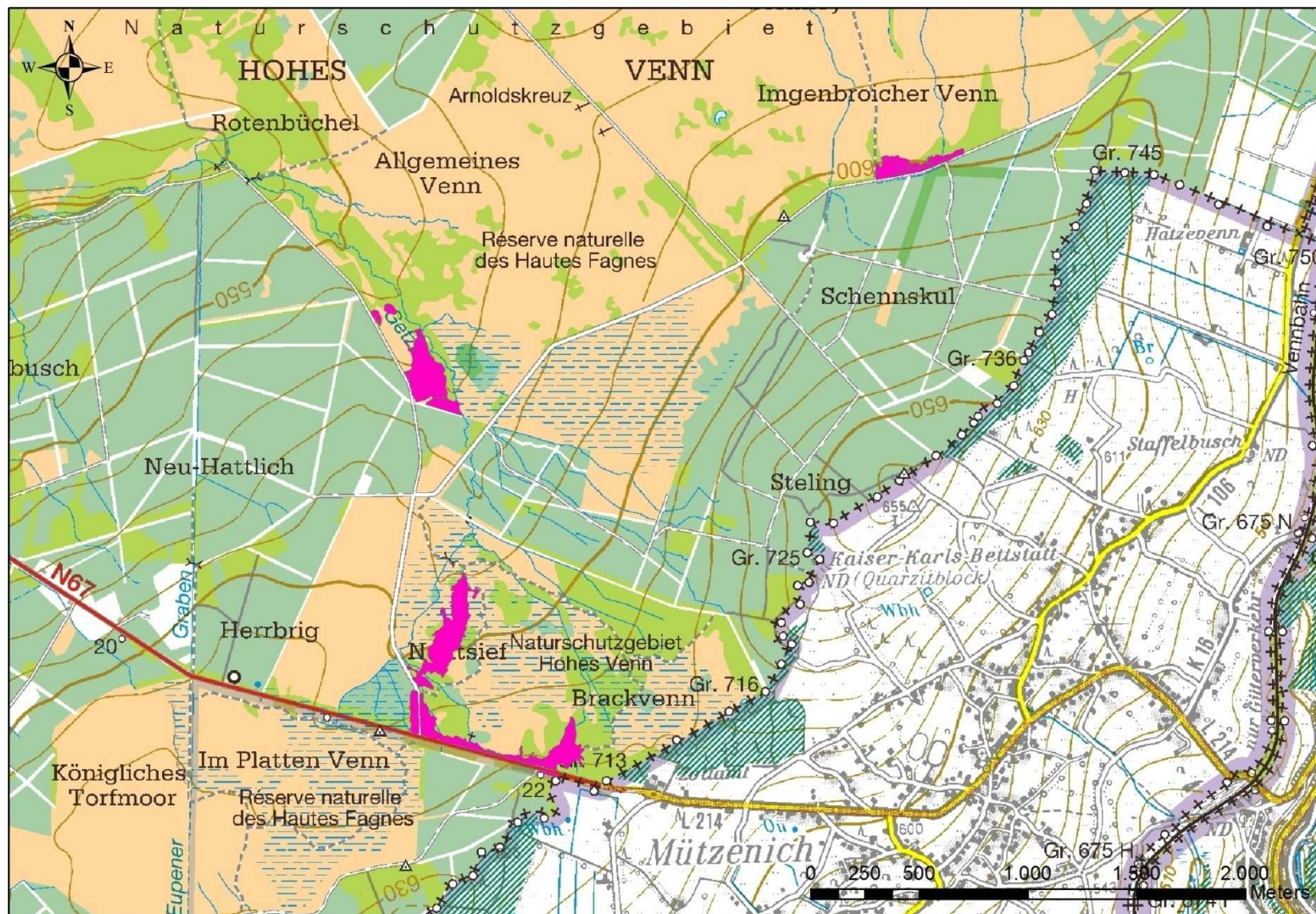
Envisagé pour 2012: ~20 ha

Action C1f: Coupe de feuillus non indigènes

12 ha	17 ha	142 %	1.042 €/ha	2.911 €/ha (coupe + fraisage)	12/2011
-------	-------	-------	------------	----------------------------------	---------

Action clôturée







Action C2a: Bouchage de drains

Objectif total	Réalisé	% réalisé	Coût estimé	Coût réel	Fin attendue
8 km	208 km	2597 %	2.500 €/km	500 €/km	09/2012

Nombre approximatif de mardelles ou zones ennoyées correspondantes: 4.736

Envisagé pour 2012: ~12 km

Action C2b: Décapage

5 ha	9 ha	178 %	15.000 €/ha	7.500 €/ha	09/2012
------	------	-------	-------------	------------	---------

Envisagé pour 2012 : quelques bassins sur les dernières coupes à blancs

Action C2c: Ennoisement

20 ha	31 ha	155 %	6.750 €/ha	6.945 €/ha	12/2012
-------	-------	-------	------------	------------	---------

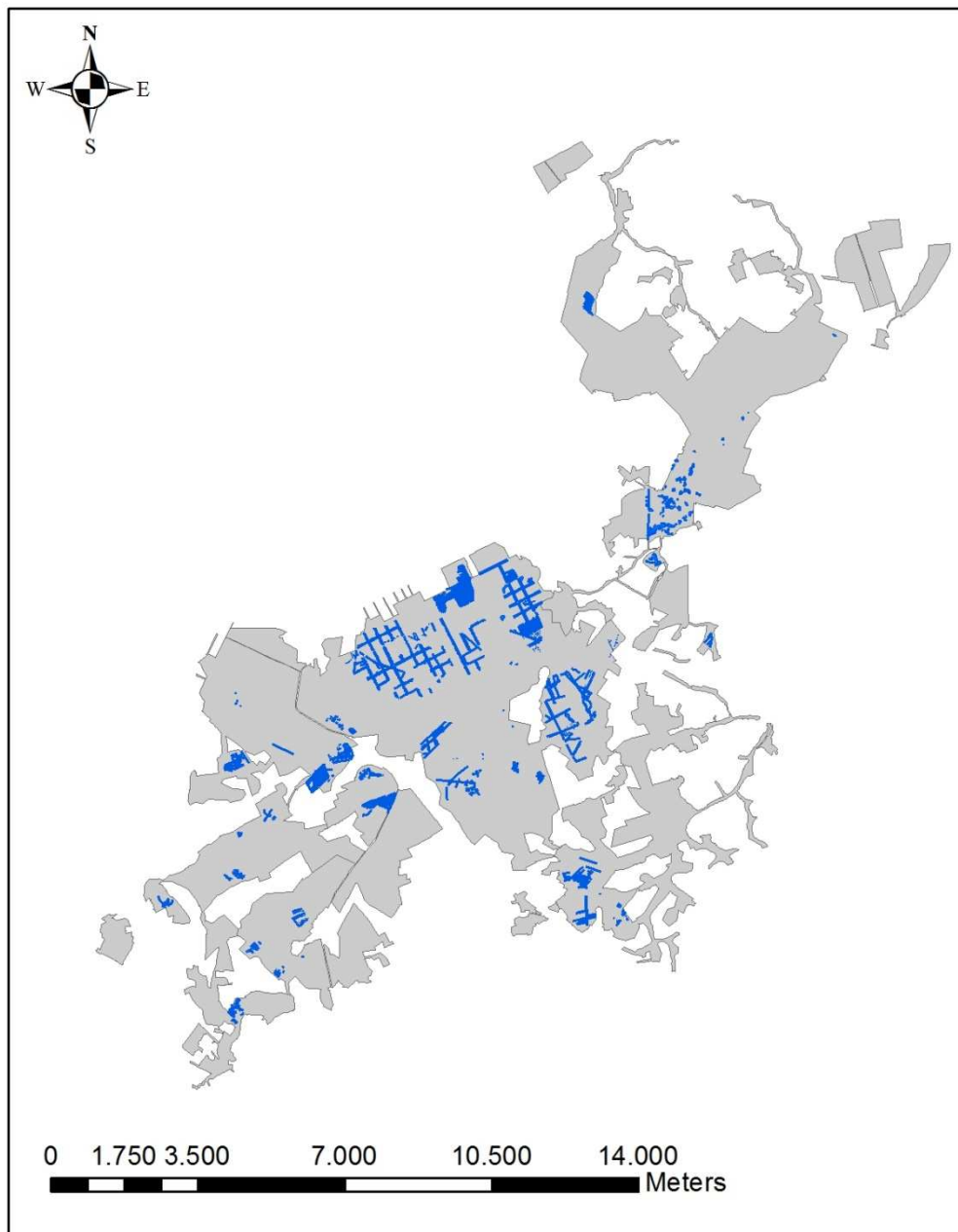
Surface approximative ennoyée dans le cadre du bouchage de drains (avec une moyenne de 32m² / barrage): 19ha en +

Envisagé pour 2012 : ~ 4 digues

Action C2e: Restauration de lithalses

50	79	158 %	350 €/lithal se	144 €/lithal se	09/2012
----	----	-------	-----------------	-----------------	---------

Envisagé pour 2012: 23 lithalses



Surface
approximative des
plans d'eau après 5
ans de projet:

~90 ha

Lithalses, mares liées au
bouchage de drains, digues
d'envolement, bassins de
décapage.









Projet LIFE Restauration des landes et tourbières s





Restauration de landes



Action C3: Etrépage

Objectif total	Réalisé	% réalisé	Coût estimé	Coût réel	Fin attendue
20 ha	62 ha	312 %	4.000 €/ha	2.000 €/ha	12/2012

Envisagé pour 2012: 0 ha sauf si budget excédentaire

Action C4: Fraisage de restauration

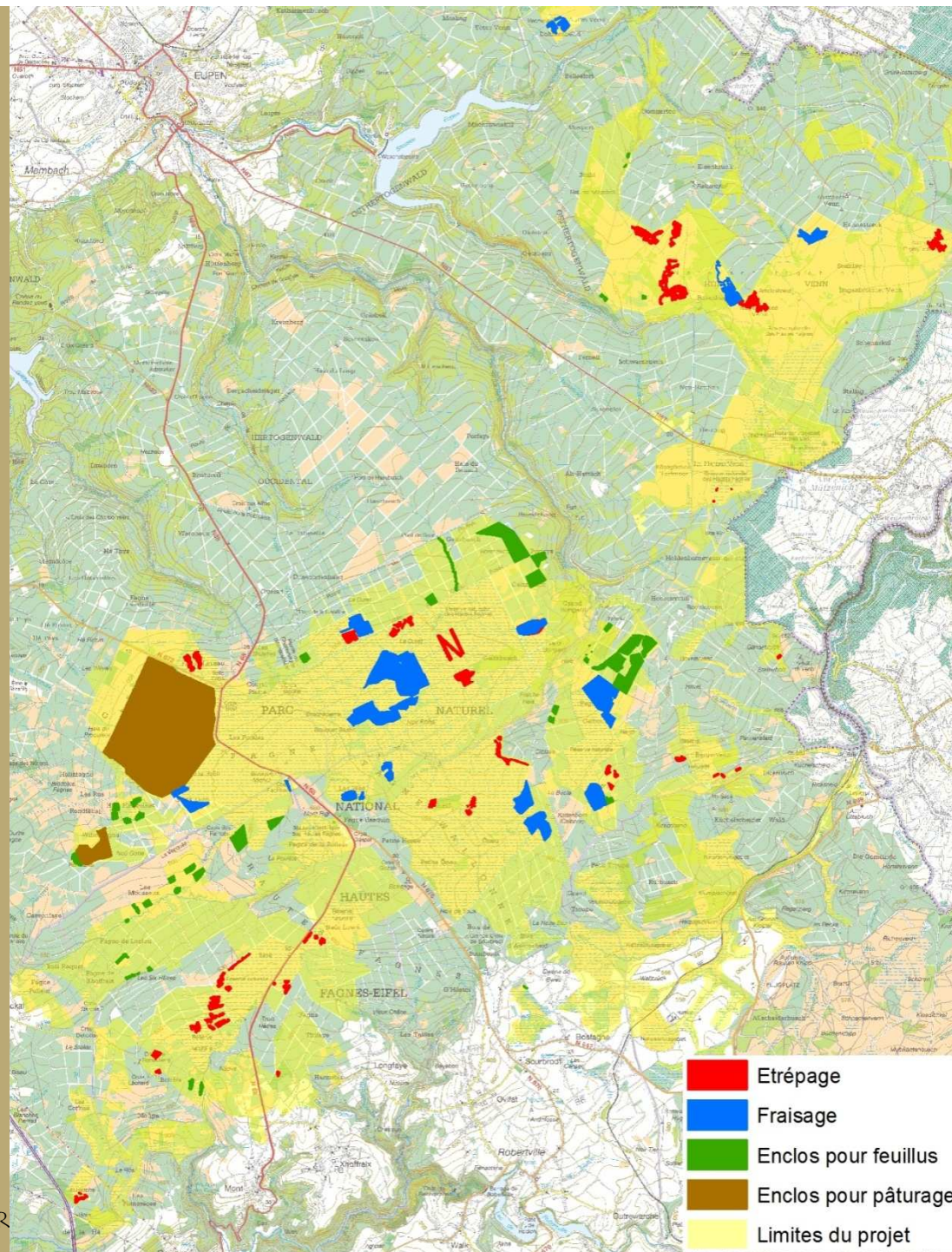
150 ha	153 ha	102 %	1.000 €/ha	1.500 €/ha	09/2012
--------	--------	-------	------------	------------	---------

Envisagé pour 2012: 0 ha sauf si budget excédentaire

Action C6: Pâturage

126 ha	343 ha	272 %	1.000 €/ha	76 €/ha	09/2012
--------	--------	-------	------------	---------	---------

Envisagé pour 2012: ~ 47 ha

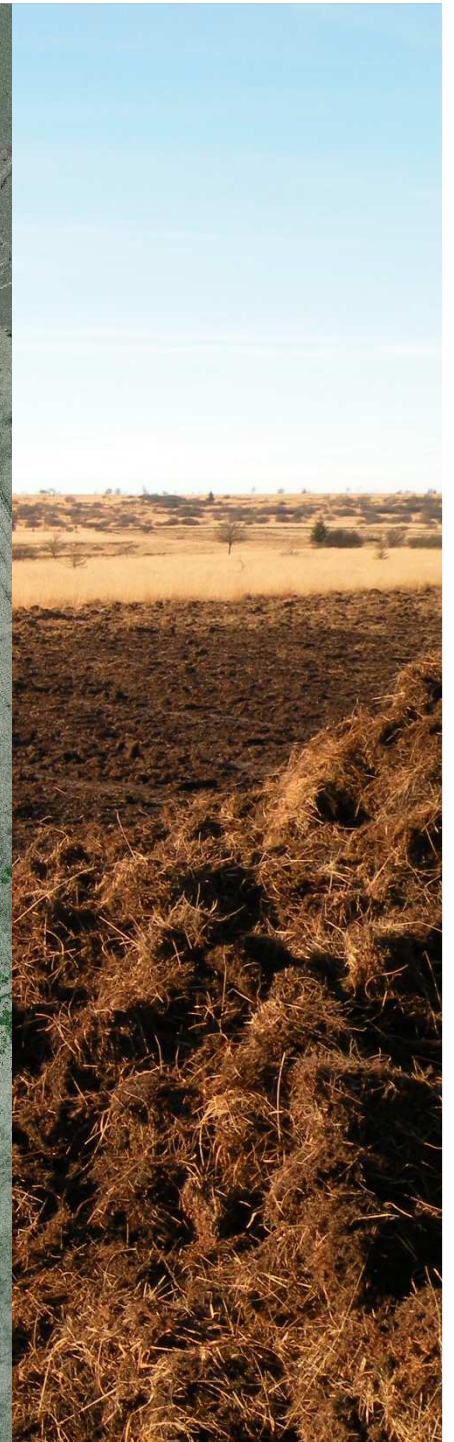






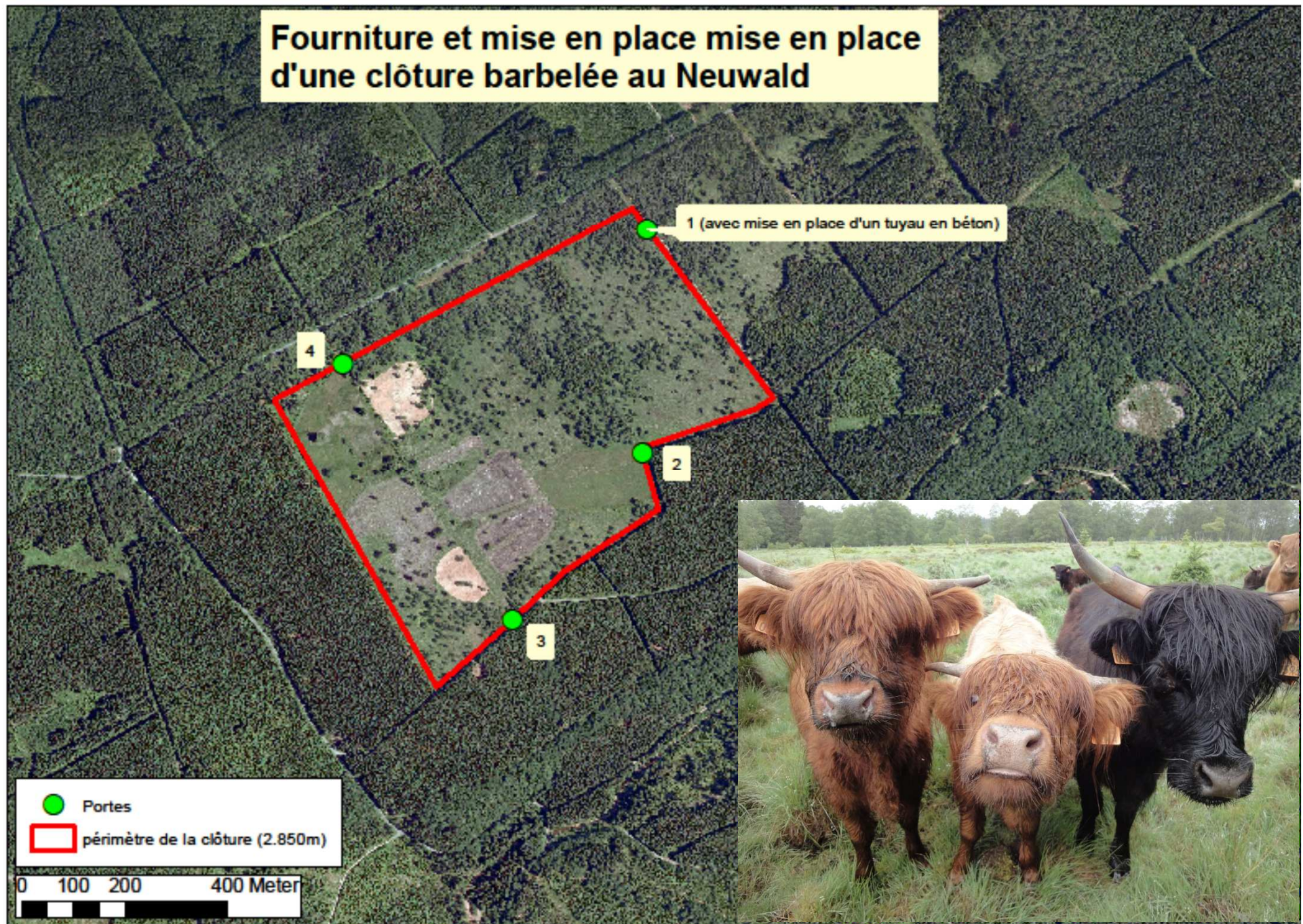








Fourniture et mise en place mise en place d'une clôture barbelée au Neuwald



Réparation clôture Wihonfagne (espacement entre piquets trop grand => fils déjà détendu!!)



Restauration de forêts feuillues



Action C5: Régénération de feuillus

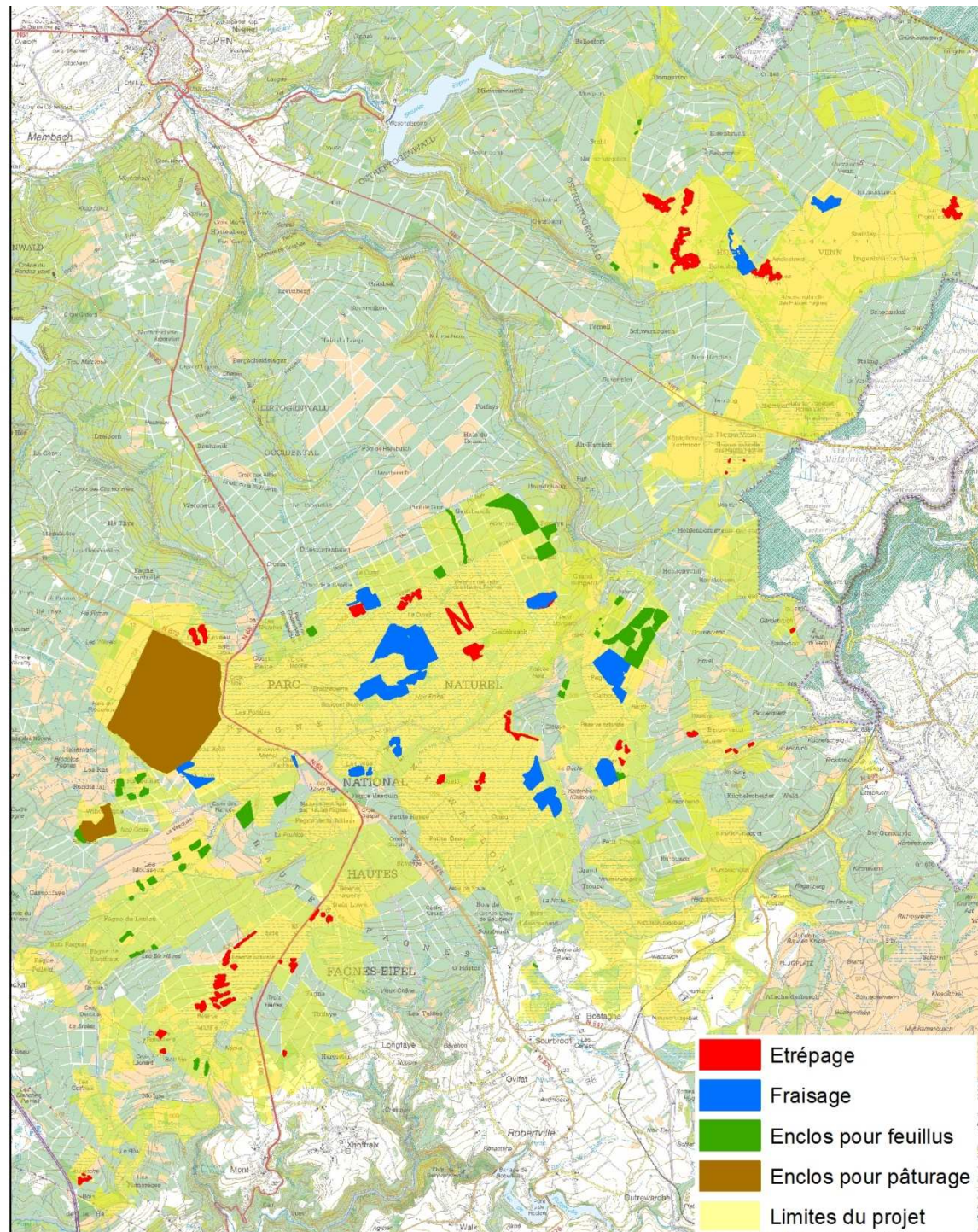


En cours: 9 ha
Envisagé pour 2012 : 6 ha + 7 ha à
trouver.. (Commune de Bütgenbach?)

Objectif total	Réalisé	% réalisé	Coût estimé	Coût réel	Fin attendue
125 ha	103 ha	82%	1.600 €/ha	1.905 €/ha	12/2012



Projet LIFE





Gestion récurrente





Action D1: Contrôle des semis d'épicéas

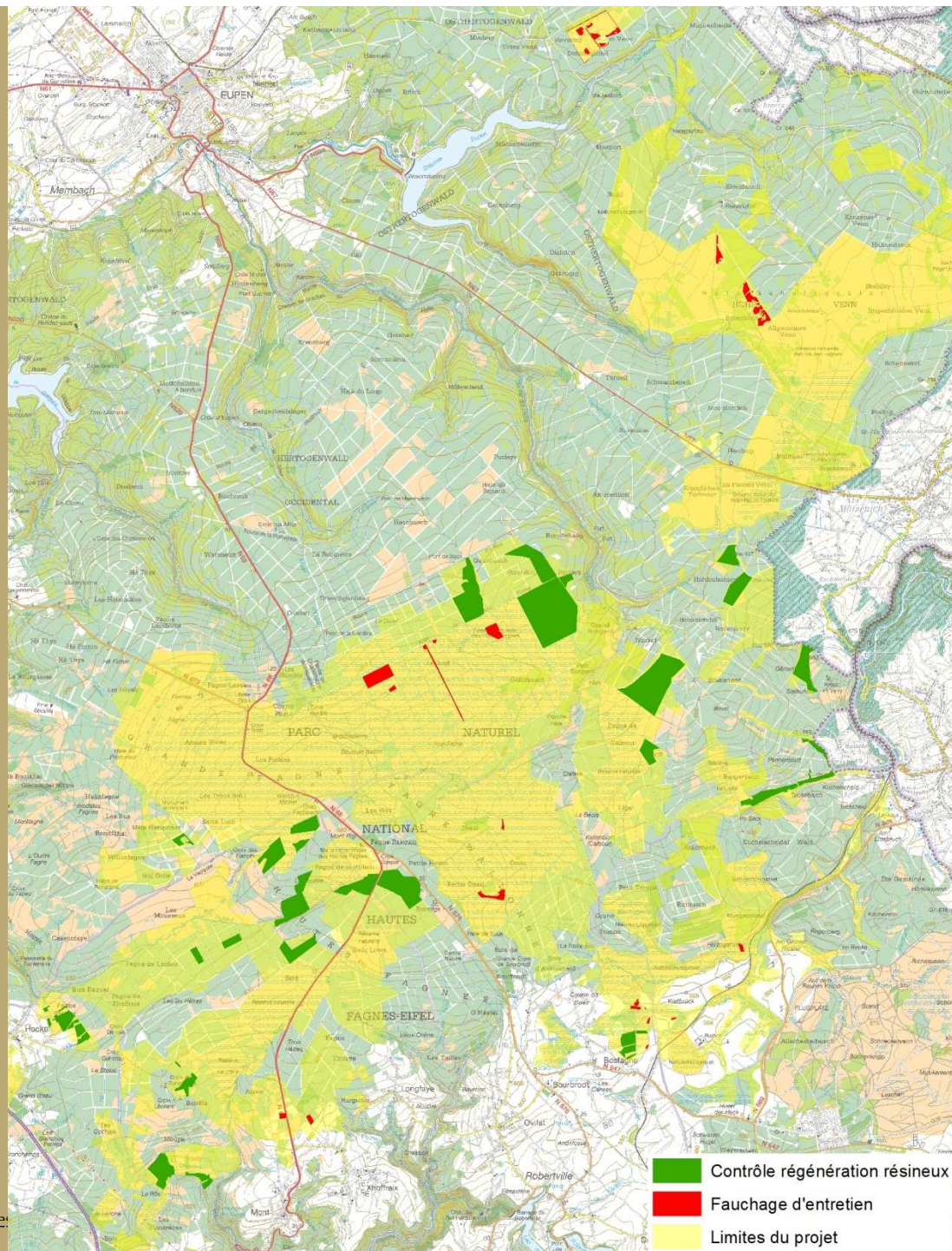
Objectif total	Réalisé	% réalisé	Coût estimé	Coût réel	Fin attendue
480 ha	359 ha	75 %	50 €/ha	300 €/ha	12/2012

Envisagé pour 2012 : ~180 ha
ha

Action D2: Fauchage d'entretien

50 ha	52 ha	104 %	700 €/ha	544 €/ha	09/2012
-------	-------	-------	----------	----------	---------

Envisagé pour 2012 : ~6 ha
(report de 2011)









Sensibilisation

Promenade BNVS 9 octobre 2011



Sensibilisation en 2011

~44 actions depuis janvier 2011

- Guidances
- Présentations
- Presse (TV, Journaux)
- Présentation de l'étude socio-économique
- Festivités gd public (congrès Ecolo, fête du Parc)
- Journées de gestion (Amis de la Fagne, guides nature de Verviers)
- Film
- Site web: 5450 visites depuis janvier 2011 (~ 15 / jour)

Environ 56 jours homme de travail



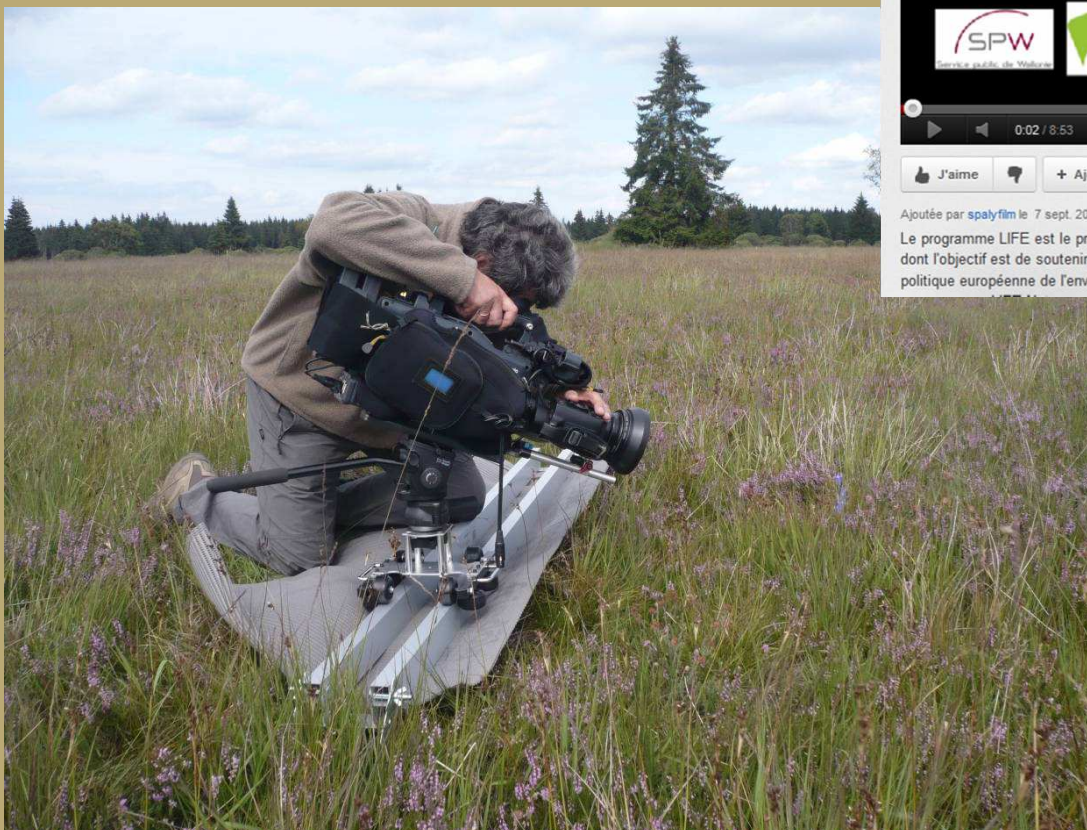




Nombre	Cantonnement	Compartiment	Lieu-dit	Année des travaux	Remarques / autres actions
4	Malmedy	RND	bois callozet	2010	linaigrettes
2	Verviers	RND	Duret	2010	linaigrettes/s phaignes
7	Malmedy	RND	Fagne Deux Séries	2010	linaigrettes/s phaignes
40	Malmedy	RND/communes/A mis fagnes	Setai-Fraineu	2011	linaigrettes
~ 1,6 ha	Malmedy	RND	Fagne Deux Séries	2011	Linaigrettes sur fraissage

Tournage du film

- Tournage en cours (de juin 2011 à juillet 2012)
- Présentation lors du colloque de fin de projet (octobre 2012)



Hautes Fagnes - Restauration de landes et tourbières - Belgique

spalyfilm



S'abonner

9 vidéos

Projet Life Hautes Fagnes
Restauration des landes et des tourbières
Extraits de Film

Parc Naturel des Hautes Fagnes Eifel

Gerd Herren



J'aime



+ Ajouter à

Partager



531 vues



Ajoutée par spalyfilm le 7 sept. 2011

Le programme LIFE est le programme de financement européen créé en 1992 dont l'objectif est de soutenir le développement et la mise en œuvre de la politique européenne de l'environnement et du développement durable. Le

3 aiment, 0 n'aiment pas

Nouveau site web hébergé sur le portail de la Région wallonne



**La biodiversité en Wallonie**

Portail Wallonie | [Accueil](#) - [Plan du site](#) - [Contact](#)

[Accueil](#) • [Espèces](#)  • [Biotopes](#)  • [Sites](#)  • [Législation](#) • [Agir](#) • [Natura 2000](#) • [Actualités](#) • [A propos](#)

[Vous êtes sur : Accueil > LIFE Tourbières Hautes-Fagnes 2007-2012 > Carte d'identité du projet](#)

LIFE Tourbières Hautes-Fagnes 2007-2012

[Actualités - Agenda](#)
[Acteurs du projet](#)
[Enjeux biologiques](#)
[Zones de travail](#)
[Actions et avancement](#)
[Bilan par site](#)
[AfterLIFE](#)
[Publications](#)

Carte d'identité du projet



But général

Le projet LIFE Hautes-Fagnes vise à **restaurer plusieurs habitats naturels de grand intérêt biologique**, présents dans les milieux tourbeux sur les hauts plateaux. Il s'agit de tourbières boisées (91D0*), tourbières hautes actives (7110*), tourbières hautes dégradées (7120), landes humides (4010), tourbières de transition (7140), communautés de tourbe dénudée (7150), chênaies pédonculées à bouleaux (9190), genévrières sur sols paratourbeux (5130), aulnaies alluviales (91E0), hêtraies de *Luzula-Fagetum* (9110), landes sèches (4030), prés de fauche de montagne à *Geranium sylvaticum* (6520), les formations à *Nardus stricta* (6230*), et les mégaphorbiaies (6430).

Ces différents habitats, par leur rareté, leur fragilité et la grande biodiversité qu'ils abritent, sont tous concernés par la Directive européenne "Habitats", qui reconnaît leur grande valeur patrimoniale à l'échelle de l'Europe et la nécessité d'assurer leur protection, leur gestion et leur restauration.

Le projet LIFE Hautes-Fagnes assurera la restauration de **1400 ha de milieux tourbeux, paratourbeux et humides**, dont **1000 ha resteraient ouvert ou semis-ouvert**, et plus de **400 ha de forêts feuillues**.

Objectifs

Actions	Objectifs (2007-2011)	Réalisation (au 1er décembre 2011)	% des objectifs atteints
Achat de terrain	100 ha	143 ha	143 %
Travaux de la culture des espèces et	200 ha	270 ha	135 %

Suivi scientifique



Action F2: Suivi scientifique

Flore

- Carrés permanents
- Définition des habitats (EUNIS)
- Banques de graines

Faune

- Fourmis
- Lépidoptères
- Odonates
- Batraciens
- Oiseaux
- Tétras-lyre

Hydrologie



Biologistes du DEMNA

Personnel DNF

Personnel CGPNHFE

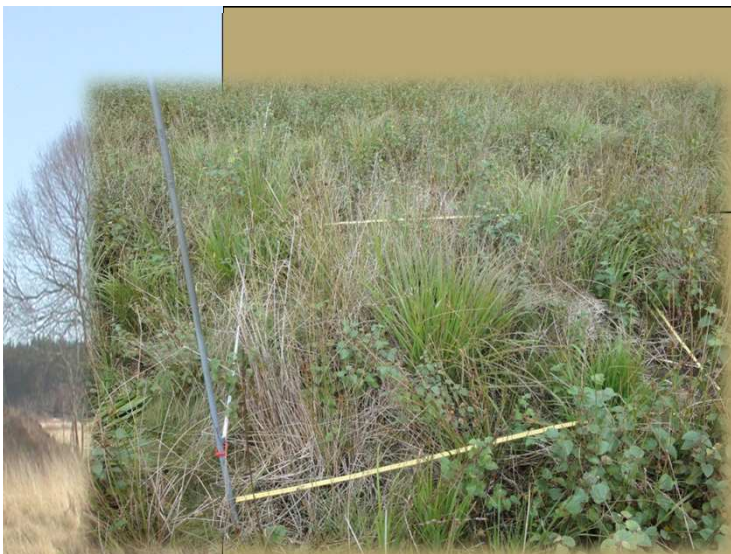
Université de Liège

Bénévoles

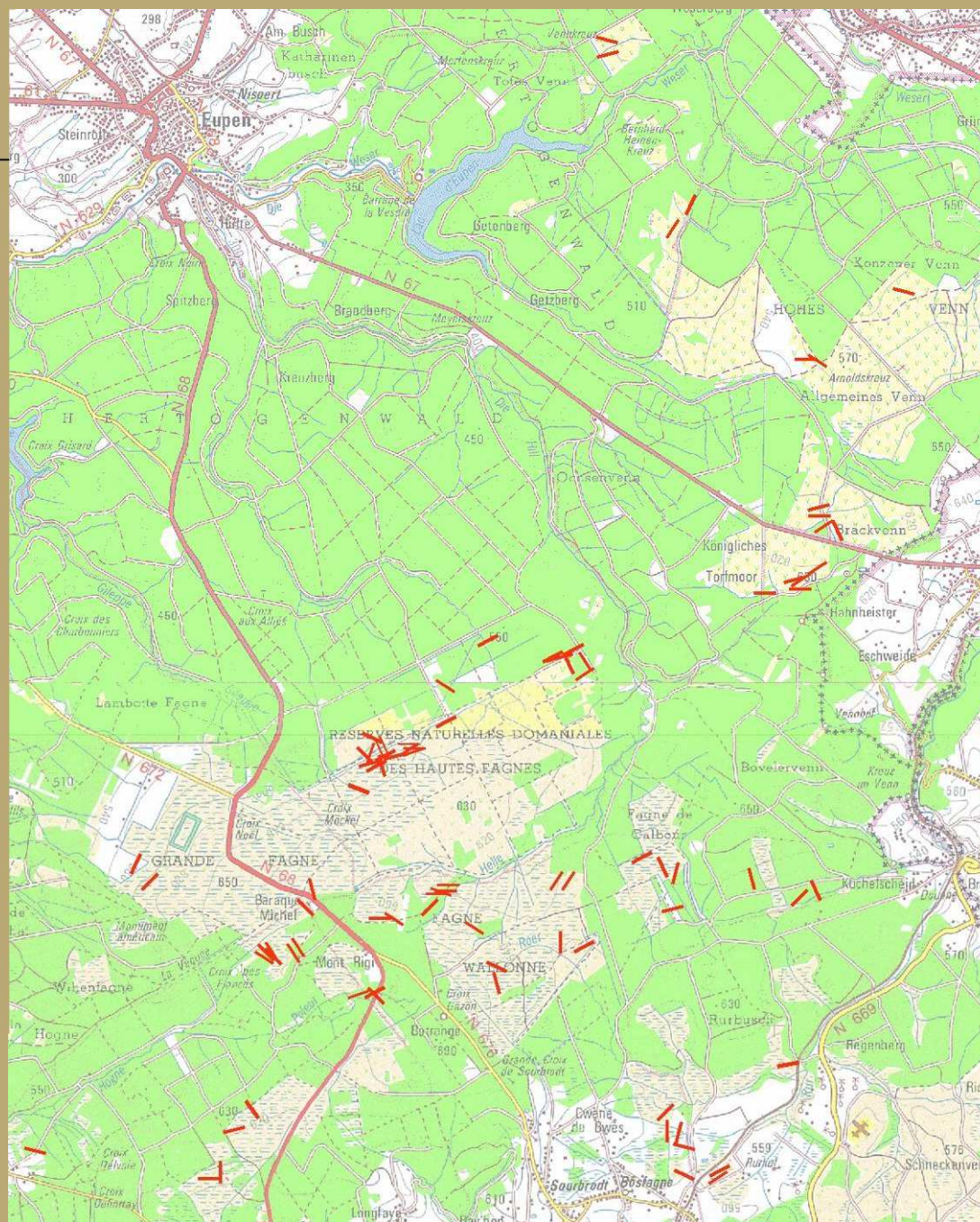
Stagiaires

(21 stagiaires depuis le début)

Équipe LIFE



~ 492 carrés permanents
supplémentaires pour le suivi
botanique (90 transects)
+ 41 transects dans les landes





R. Herman

P. Ghiette



P. Ghiette



P. Ghiette



A. Pironnet

9 chaînes de points d'écoute de l'avifaune

Projet LIFE Restauration des landes et tourbières sur le P

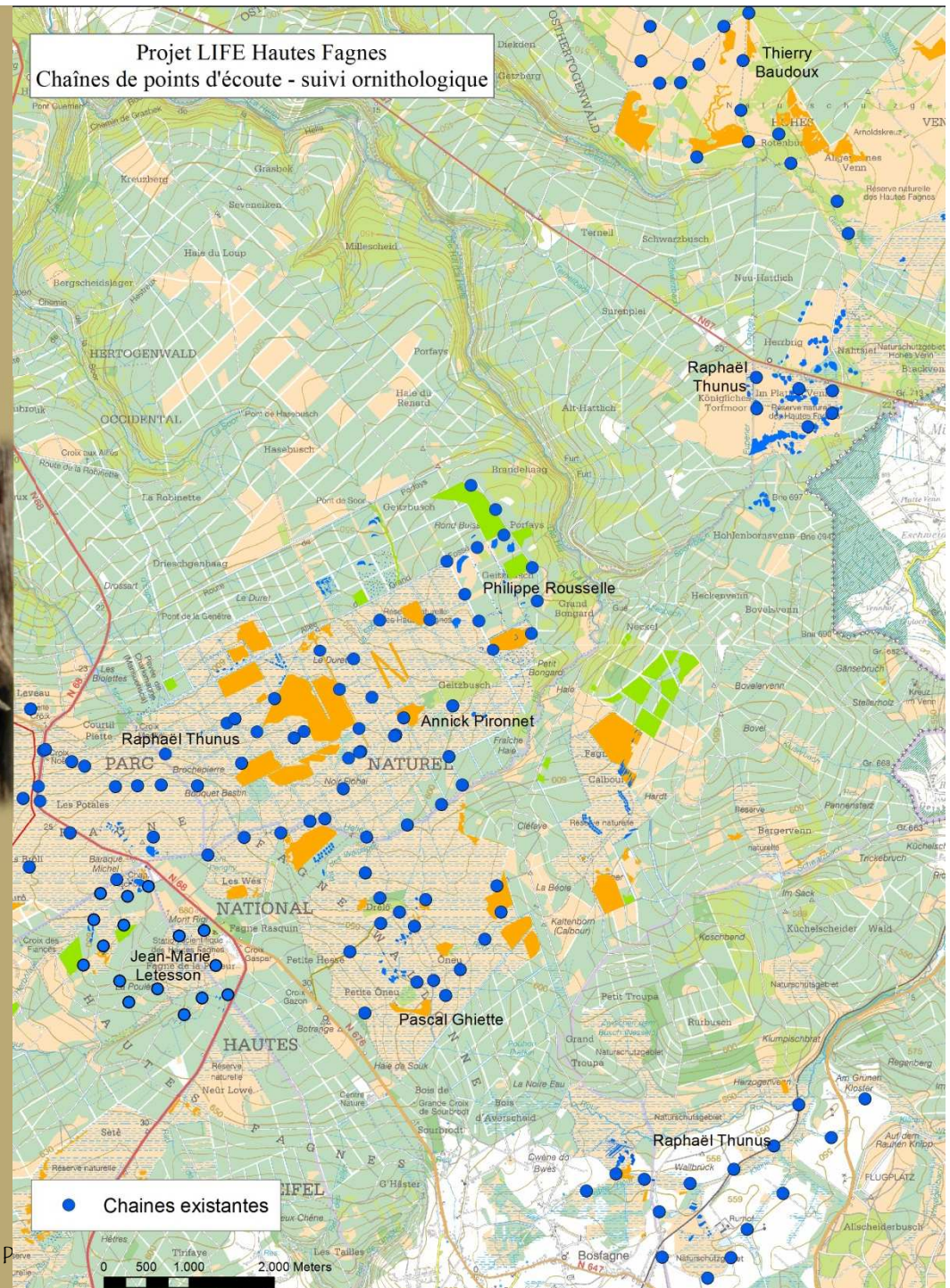
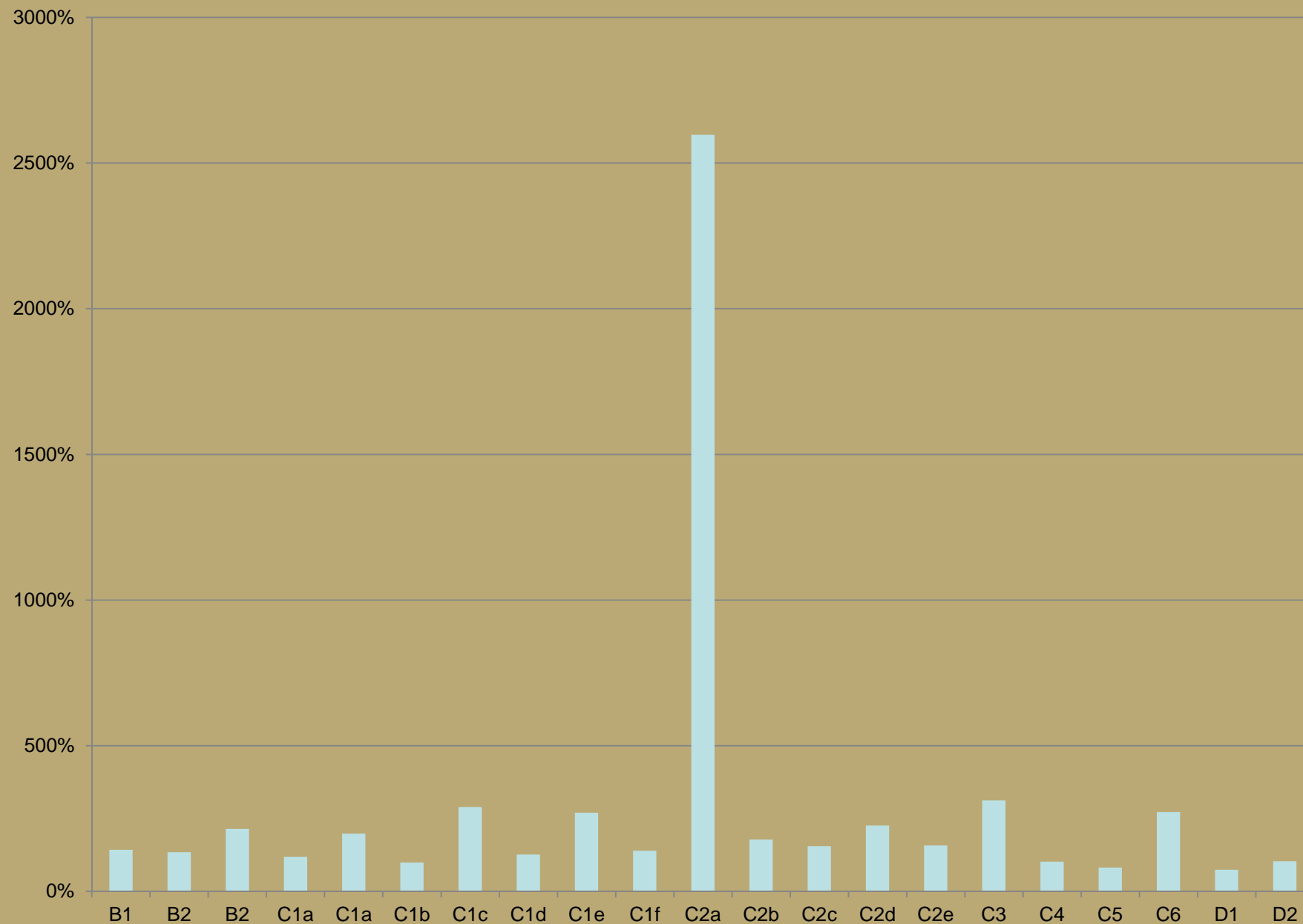


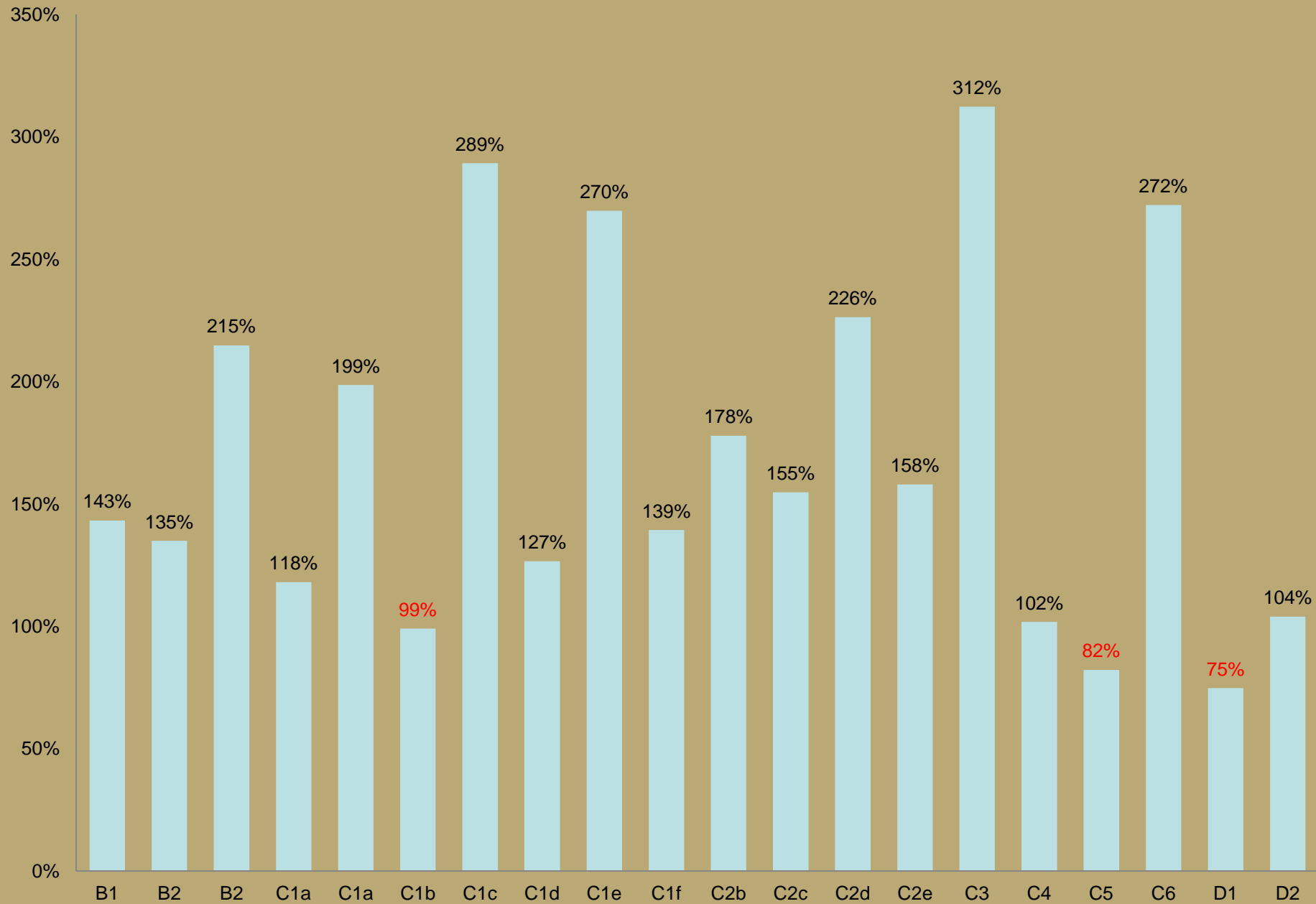
Photo : P. Ghiette

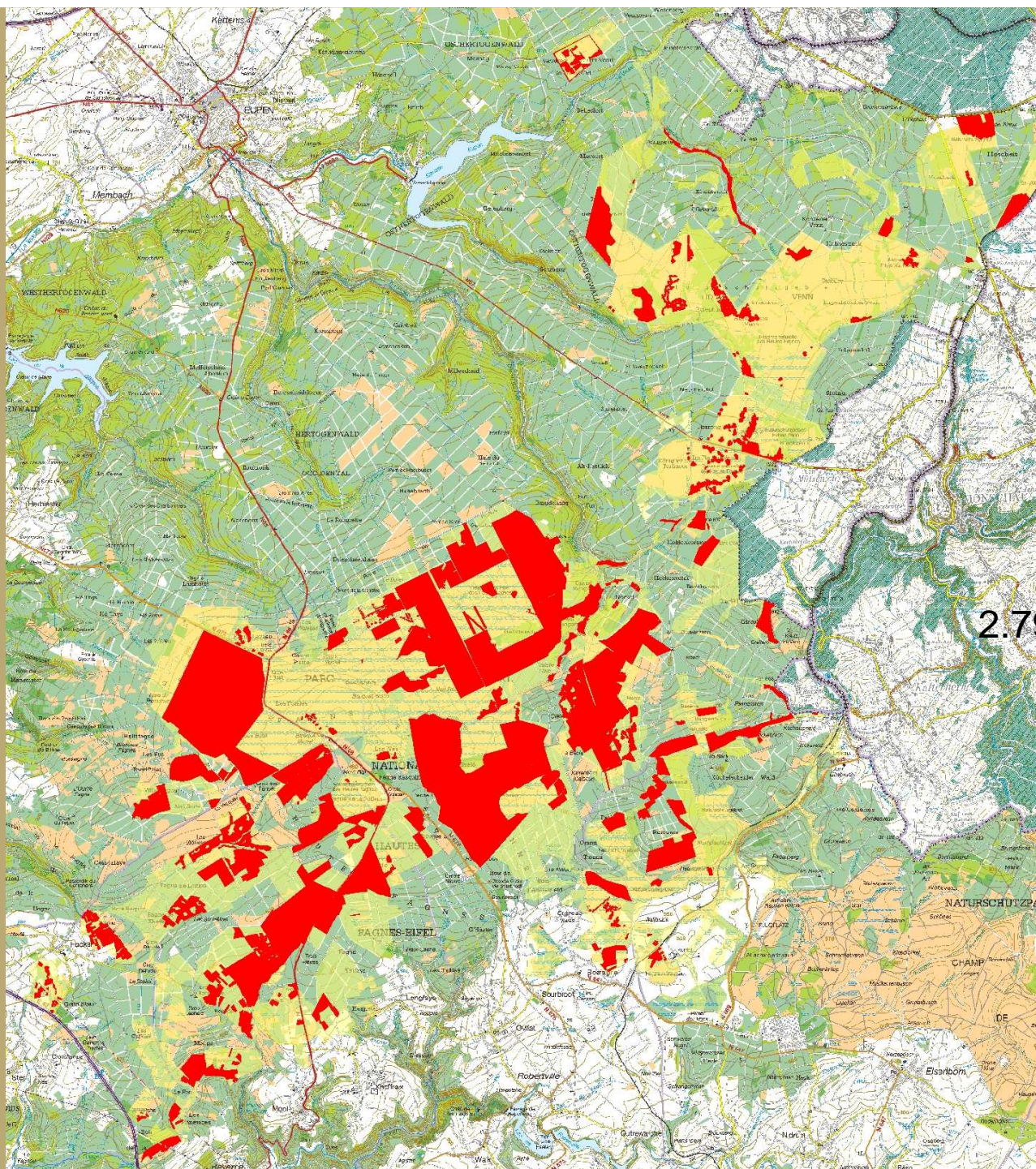


Etat d'avancement des actions



Etat d'avancement des actions





2.797 ha restaurés

Ordre du jour

- Approbation du PV de la 10^{ème} réunion ✓
- Bilan général et avancement du projet ✓
 - Maîtrise foncière et déboisements
 - Restauration des tourbières
 - Restauration des landes
 - Restauration des forêts feuillues
 - Gestion récurrente
 - Sensibilisation
 - Suivi scientifique
- Travaux envisagés pour 2012
- Plan de gestion – Post LIFE
- Bilan financier

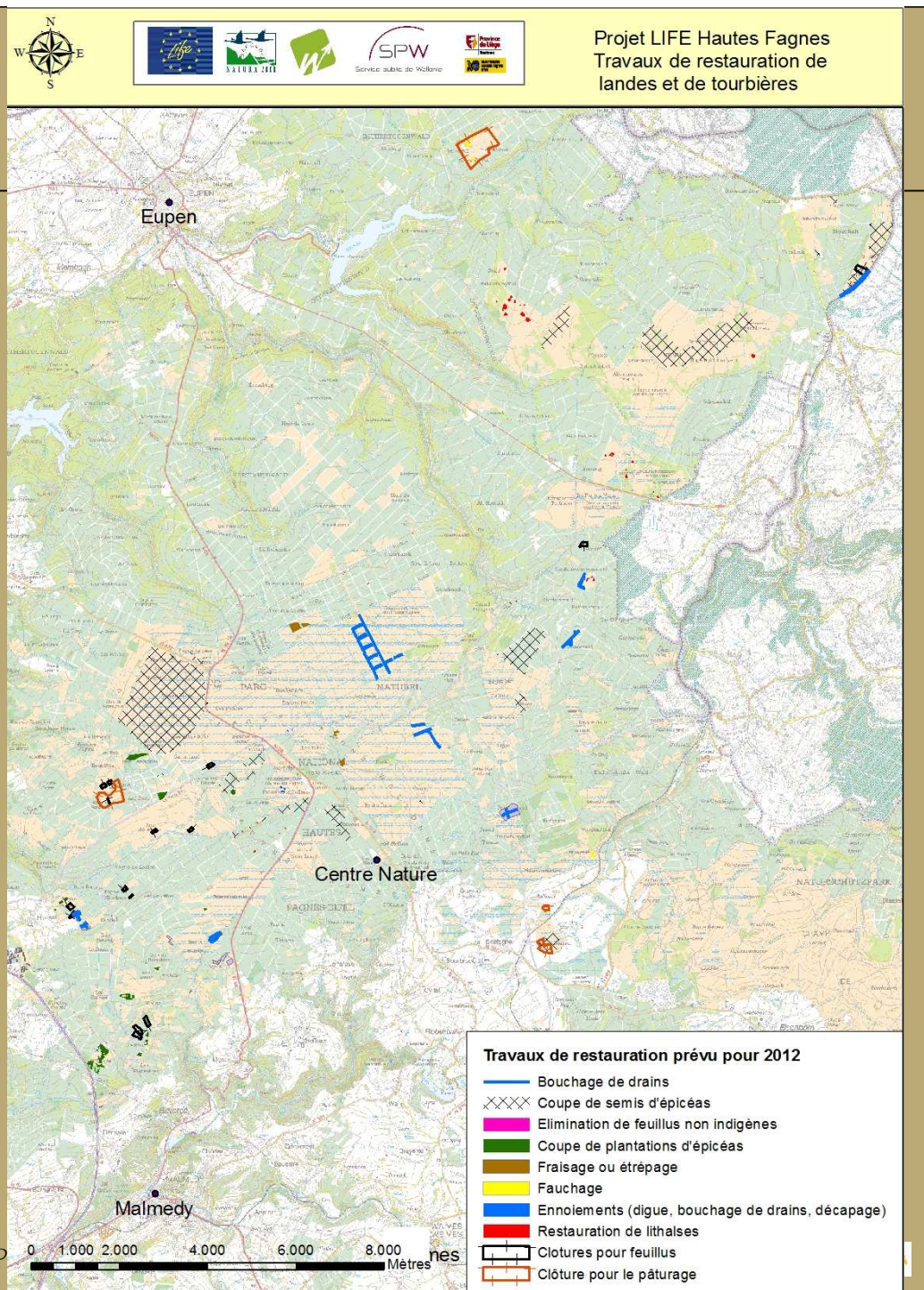


2012 :

➤ 37 chantiers prévus (report de 17 chantiers de 2011 et 20 nouveaux chantiers)

~ 245.000 € de contrats

Projet LIFE Restauration des landes et tourbières sur le P



Travaux engagé en 2011

Canton- nement	Action LIFE	Type	Lieu	Quantités*	Budget réel (€ TVAC) **	Responsable
Eupen	C6	Clôtures pour pâturage	Neuwald	40 ha - 3 km	13.952 €	DNF
Elsenborn	C1c	Coupe d'arbres isolés débroussaillage	Kutenhart / Steinley (rapport tétras)	500 h (pour EU~16ha)	5.175	DNF
Malmedy	C2c	Ennoisement de tourbières	FW, Front d'exploitation près de la fontaine Perigny	2 digues	10.128	DNF
Malmedy	C4/ D2	Fraisage, Fauchage mécanique (Pisten bully)	fraisage :Herbofaye (0,3 ha), FW // Fauchage :FW (au Sud Oneu), Deux Séries (12 ha déjà fauché par DNF+ arène tetras au Duret + piste Noir Flohay), Enclos à moutons FDS et Potaes si test ok	D2 = 19 ha (22000 euros) //C4 15 ha (30000 euros)	5.470	DNF
Malmedy	C1c	Coupe de semis d'épicéas - débroussaillage	Polleur (Aulnaie + coupe à blanc),	1,5 ha (200h) aulnaie	20.116,25	DNF
	D1		Botrange, mont rigi			DNF
	D1	Contrôle de semis sur coupe à blanc	Polleur, Cléfaye,	21,2 ha + 11 ha		DNF
Elsenborn	C5	cloture suspendue	272, hoscheit		7744	DNF
Elsenborn	C1d-C2a	Bouchage de drains	Gänsebruch, Hohlenbornesvenn, Boverlervenn	4 km?	15.488,00	DNF
	C2e	Restauration de lithalses	Allgemeines Venn	10 lithalses		DNF
	C1d	Nettoyage de coupe (Bouchage de drains et restauration de lithalses)	Hoscheit	1 km et 13 lithalses		DNF
Eupen	C2e	restauration de lithalses	Stuhl	13 Lithalses?		DNF
Elsenborn	C1/C1c	Coupe de semis d'épicéas - débroussaillage	lot 3 Entre Cléfaye et Hardt, (renotte)	120 h	3.260	LIFE
Elsenborn		Fauchage de fougères (2x par an)	Rotenbuchel (5ha),	5 ha	602	LIFE
2011-2012	C5	clotures sur privés	Nampire-Hockai-	5765 m (14 ha)	30.233	LIFE
Spa	C5	Clôtures pour feuillus	Sart Luro, Haie Henquinet, Wihonfagne (petits exclos là où le sol est inadapté au pâturage)			LIFE
				TOTAL	112.167	

2012 - BUDGET PARC

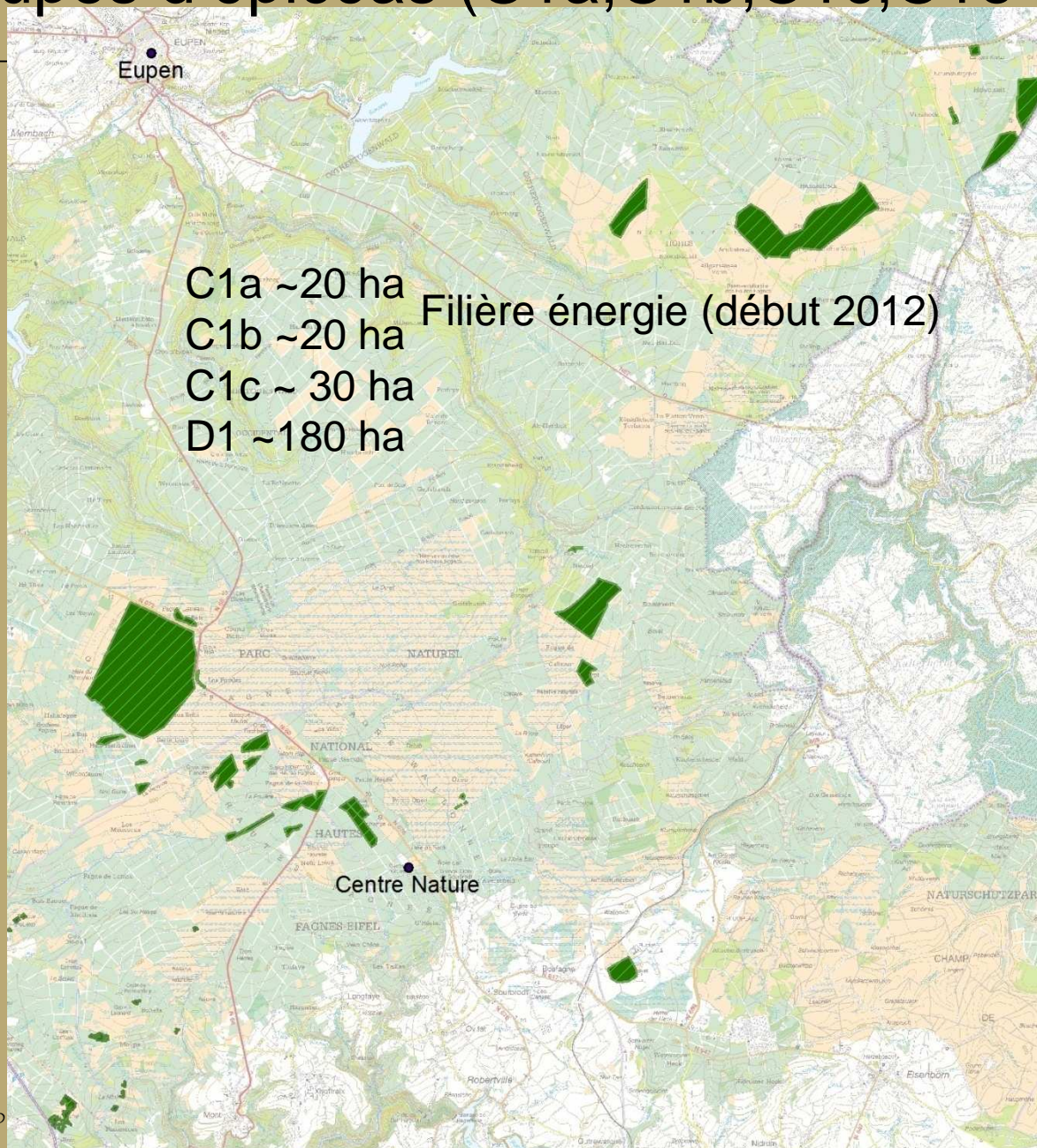
Canton-nement	Action LIFE	Type	Lieu	Quantités*	Budget estimés(€ TVAC) **
	C1b/d1	Coupe d'épicéas sans valeur économique et valorisation filière énergie (bilan neutre)	Différents terrains privés	~20 ha	12000
privés	C5	Clôtures pour feuillus	terrains privés (Lemmens)	3,9 ha	48.000
	C5	Clôtures pour feuillus	autre terrains privés/commune butgenbach	8,5 ha	
Verviers	C1c	Coupe d'arbres isolés débroussaillage	Fange Levau (épicéas isolés et bosquet feuillus-)	0,174 ha	2.000
privés	C1c	Coupe d'arbres isolés débroussaillage	Kobelbach (arrachage de saules)	3,00	
privés	C1d	Restauration coupe à blanc	Entre Setai-Fraineu (en bas), terrains privés grand biseau, dehottay (à voir), rajouter la réparation de la route de la FDS	3 km	3.000
Elsenborn	D2	fauchage de prairie à fenouil	Prairie à fenouil sur triage de M Boemer (2ha) (agriculteur du coin)	3 ha	1.000
Elsenborn	D2	fauchage/fanage/andainage	6 petites parcelles Regenber (voir GIS) (demander à un agriculteur)	1,4 ha	1.000
Eupen	D2	fauchage fougères et prairie maigre	Neuwald		2000
			réparation plateaux		4374
			réparation digues		9000
			réparation de la route de l'allée du grand fossé		9000
				TOTAL	91.374



Proposition pour 2012 DNF

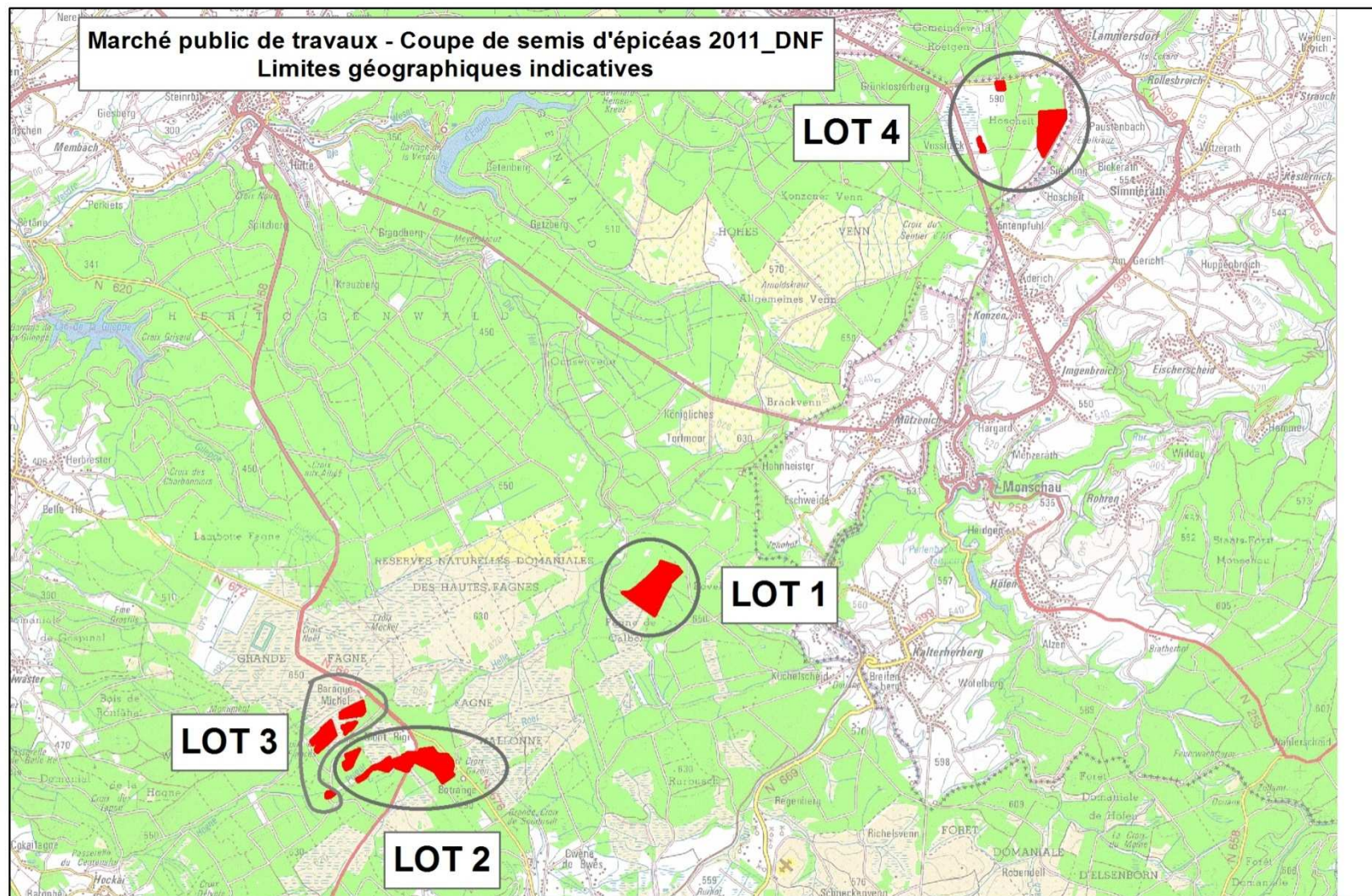
Canton- nement	Action LIFE	Type	Lieu	Quantités*	Budget estimés(€ TVAC) **
Coupe de semis					
Malmedy	C1c	coupe de semis dans la réserve naturelle	RNDHF (Grande Fange, Fagne Wallonne, bois callozet..)	270 h -	6.900
	C1c	broyage de semis naturels	Lonlou	10 ha	6.340
Broyage					
Elsenborn	C1e	Broyage de saules et semis naturels d'épicéas	Rurhof (partie Sud de la route)	16 ha	4.800
Bouchage de drains					
Malmedy	C2a	bouchage de drains en FDS	près de l'enclos à moutons	4,50	5300
Malmedy	C2a/C2b	sur coupe à blanc achat terrains LIFE	à l'ouest de la fagne du Fraineu (Gengoux et Nelles et Waty), Napire	0,50	1300
	C2c	réparation digue à la Polleur + nouvelles digues/bouchons	Polleur	141 m / 71 heure	5000
	C2c	FW	2 anciennes digues qui n'ont pas été faites mais dont on a le permis + MET	80 m	3500
Spa	C2a	sur coupe à blanc achat terrains LIFE	Hockai suite	0,85	1160
Elsenborn	C2a	sur coupe à blanc achat terrains LIFE	Nessolo	Coupé?	1000
Paturage					
Elsenborn	C6	Clôtures pour pâturage	Rurhof (sur terrain racheté par LIFE)	650 m	3.000
Elsenborn	C6	Clôtures pour pâturage	Rurhof (au sud de la route)	1200 m	7.000
Fauchage					
Malmedy	D2	Fauchage manuel de fougères (2x par an)	Duret + Fagne Wallonne	2 ha	ouvrier du DNF
Sensibilisation					
			PANNEAUX DNF Verviers	6	3.630
			PANNEAUX DNF Eupen	2	1.210
			PANNEAUX DNF SPA	2	1.210
			PANNEAUX DNF malmedy	10	6.050
			PANNEAUX DNF Elsenborn	10	6.050
			TOTAL		63.450 €

- Coupes d'épicéas (C1a,C1b,C1c,C1e et D1)



Pro

Marché public de travaux - Coupe de semis d'épicéas 2011_DNF
Limites géographiques indicatives

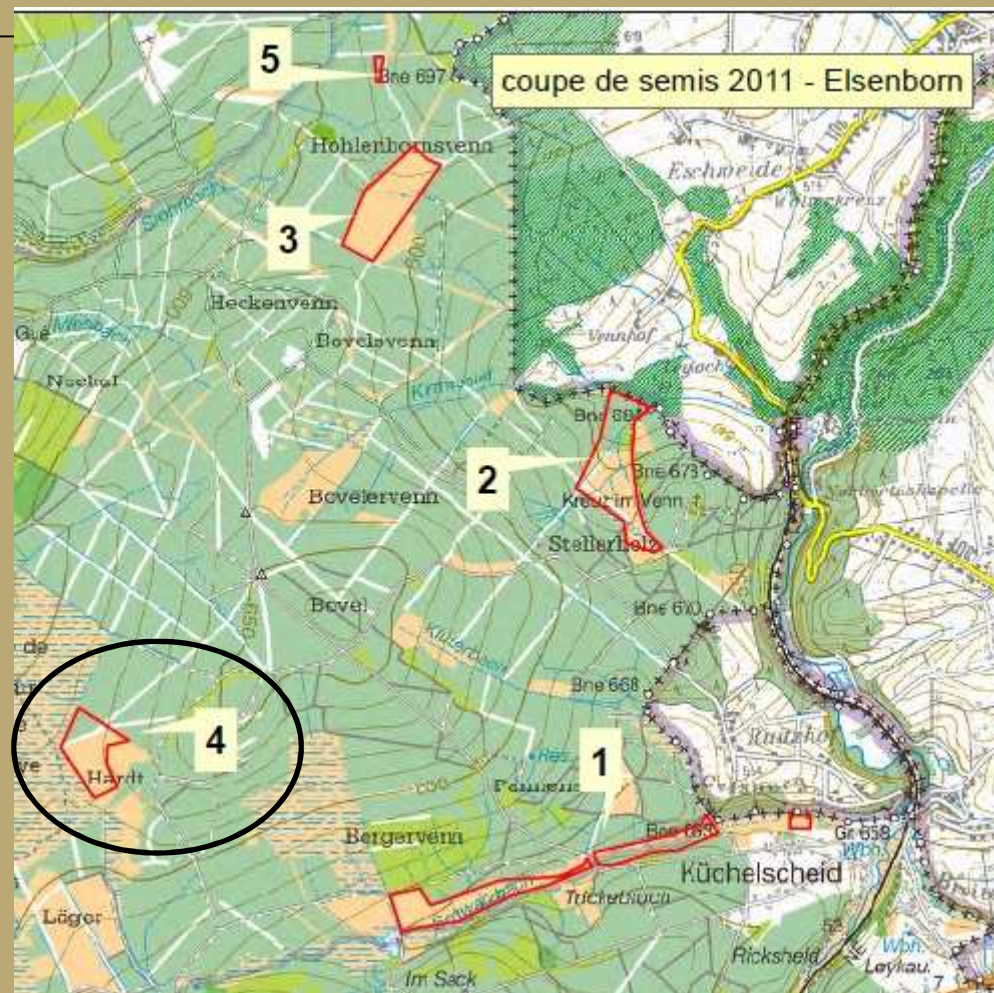


0 0,5 1 2 3 KM

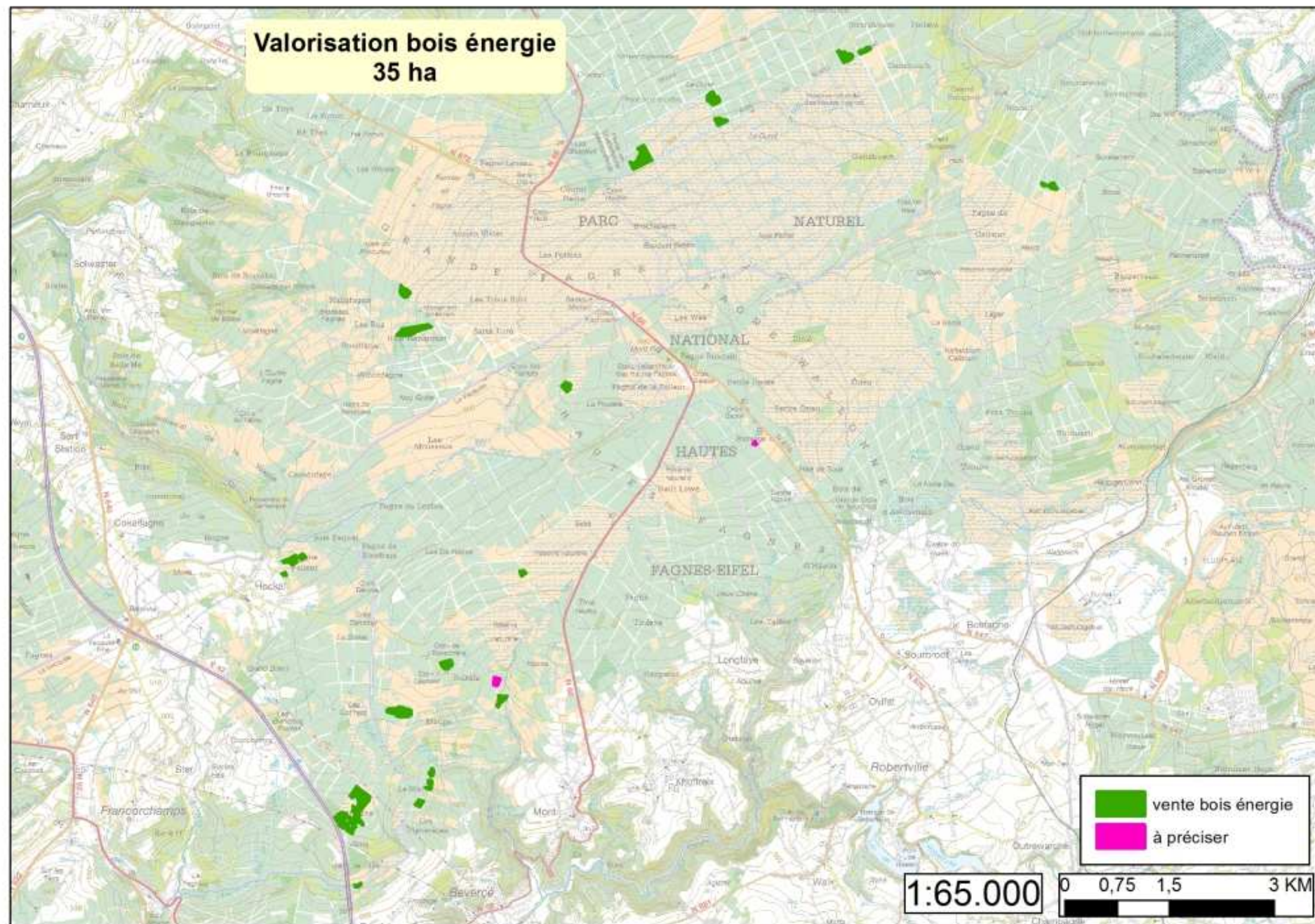


LIFENAT06/B/000091
www.lifehautesfagnes.be





Valorisation bois énergie 35 ha



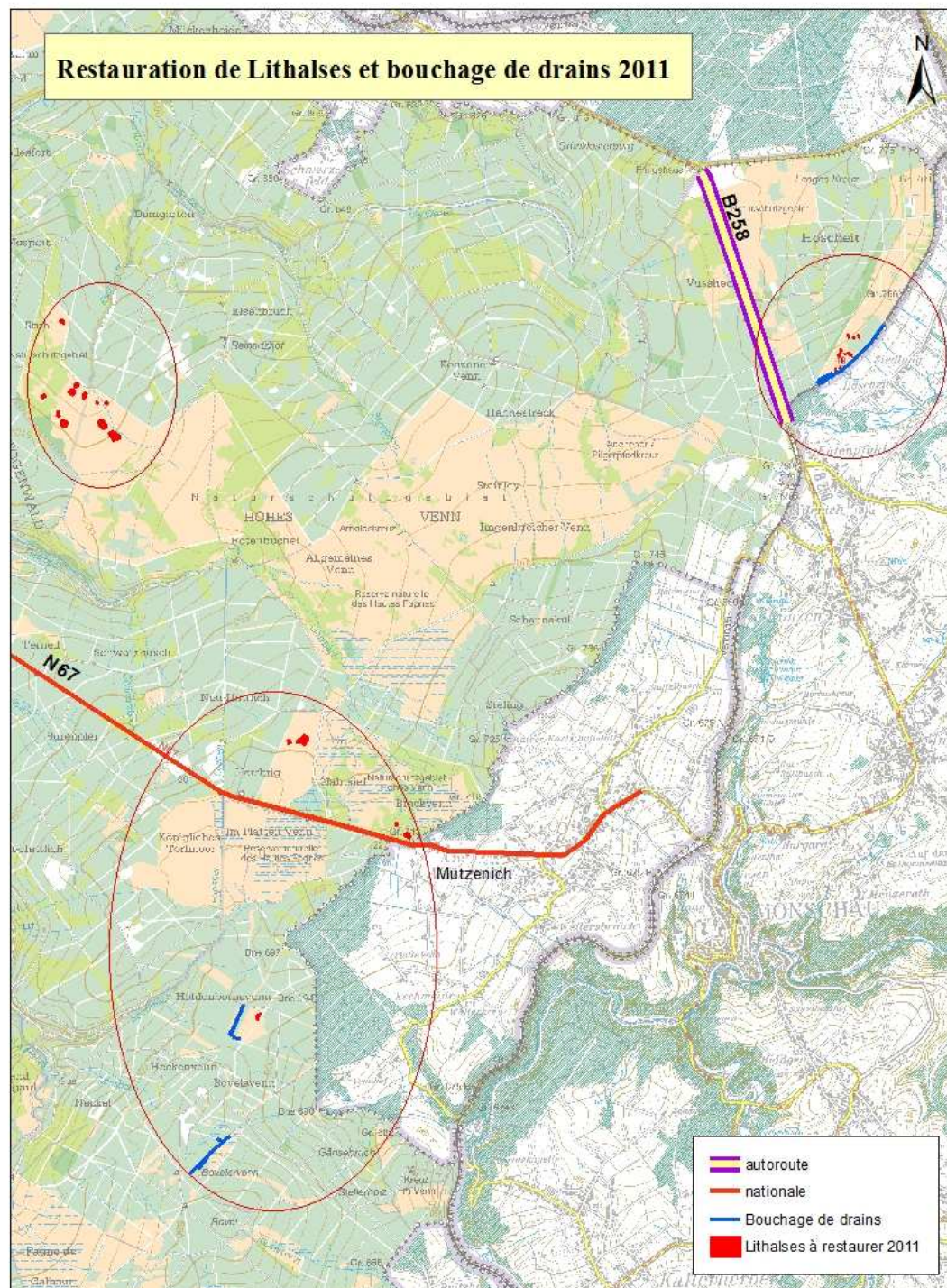
Travaux hydriques: bouchages de drains, ennoiemment, fermeture de lithalses...

12 km drains
~ 4 digues d'ennoiemment
~ 23 lithalses

Centre Nature

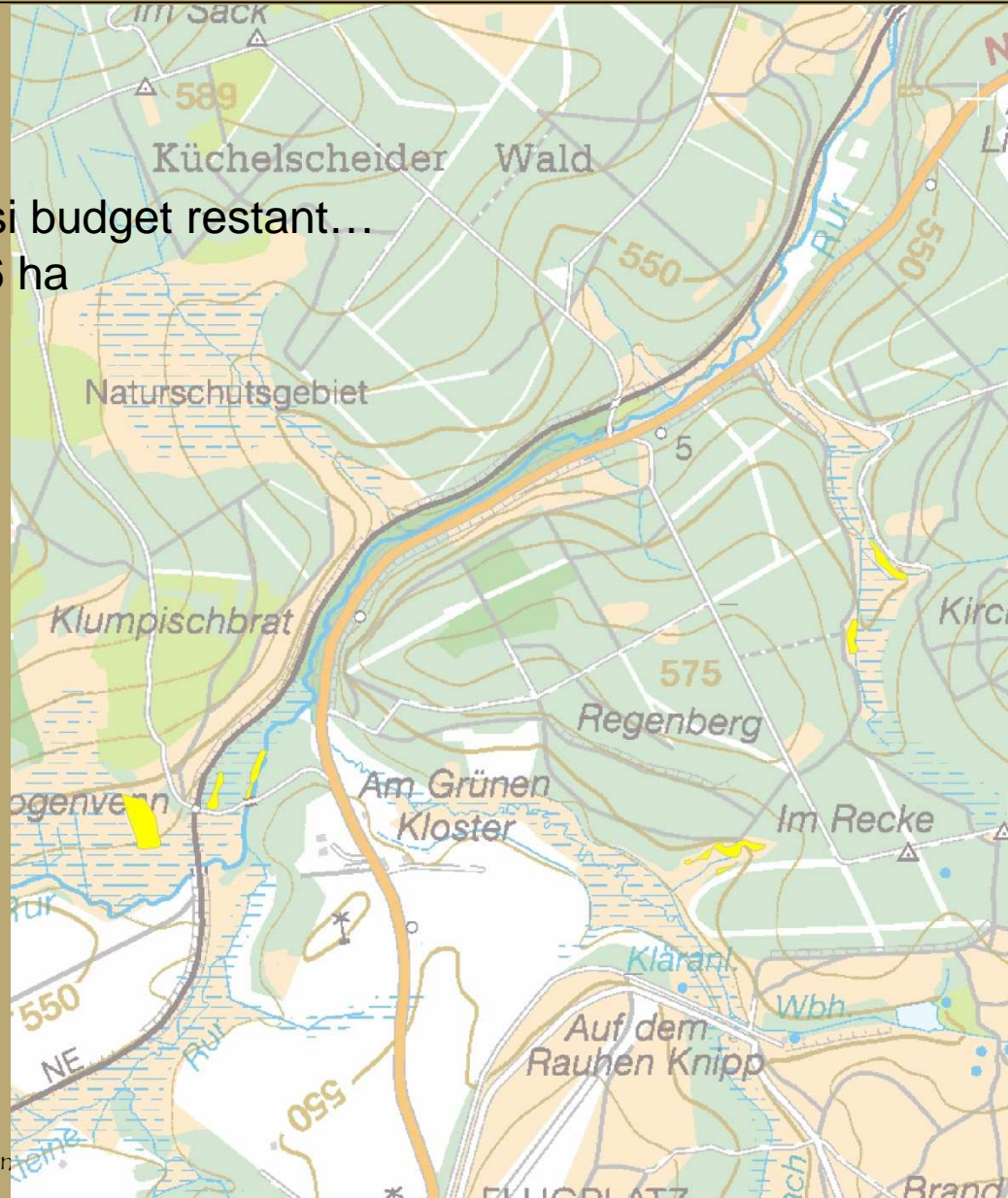


Projet LIFE Restaurati



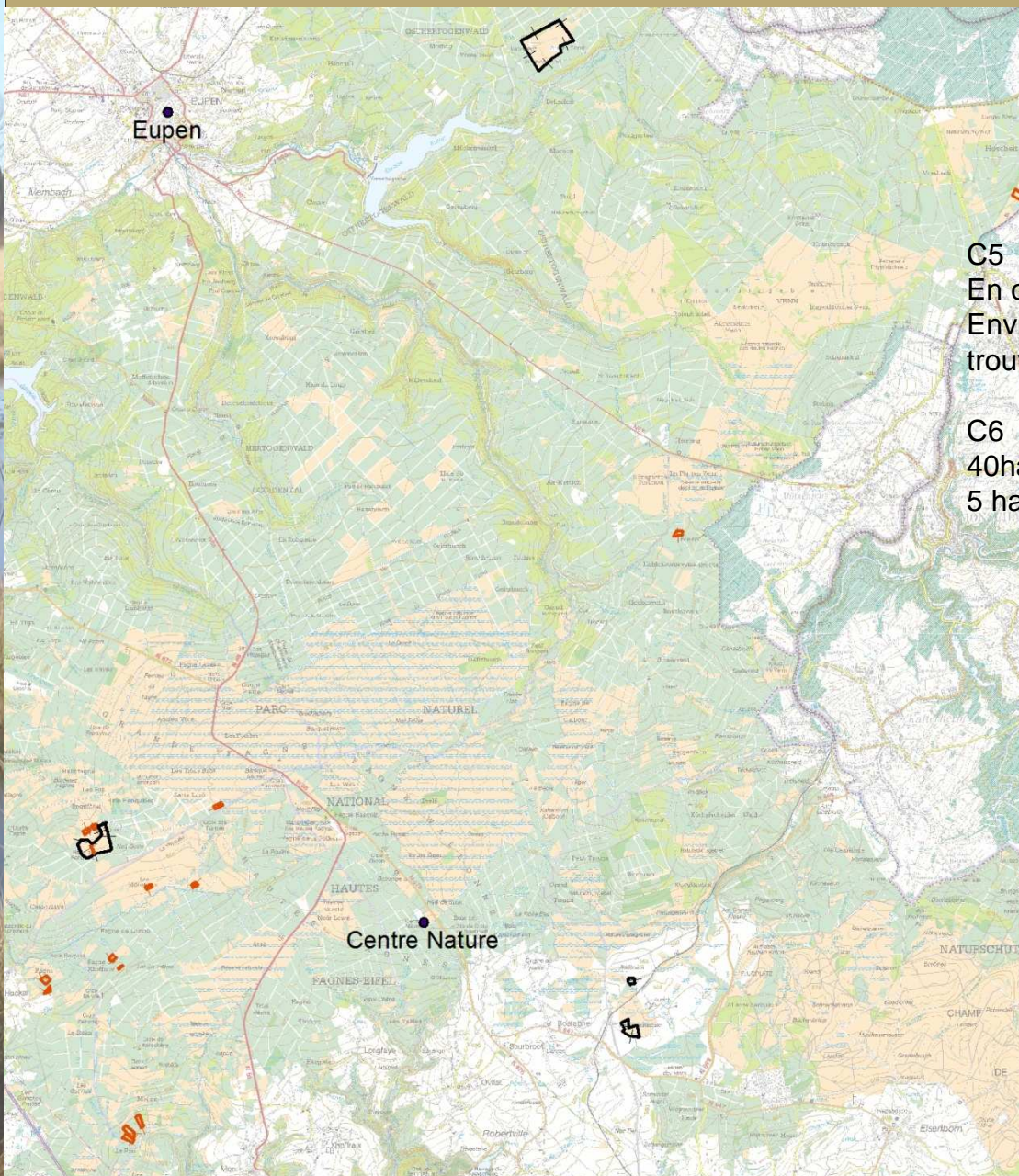
- Travaux C3, C4, D2

C3/C4 si budget restant...
D2 ≈ 6 ha



- C5 et C6

Clôtures de protection pour les feuillus = 70 ha



C5

En cours: 9 ha

Envisagé pour 2012 : 6 ha + 7 ha à trouver.. (Commune de Bütgenbach?)

C6

40ha Neuwald

5 ha + 1 ha Rurhof

E. Sensibilisation

E1c. Panneaux didactiques

- Panneaux A0, incliné





E. Sensibilisation

E1c. Panneaux didactiques

- Panneaux A0, incliné
- Thème suivant l'emplacement
 - **Cantonnement de Verviers** : avant/après, avec des photos de l'endroit, reprenant tous les travaux (ex : C1a + plateaux + C2a + C2c)

Restauration des landes et des tourbières

Milieu dégradé = faible biodiversité



Le 19e siècle a vu se développer la plantation massive d'épicéas sur le plateau des Hautes Fagnes. Sur sol secs, l'épicéa constitue une ressource économique importante. Par contre, sur sols tourbeux (et donc très humide), un vaste réseau de drains a été mis en place pour permettre la culture d'épicéas.

Cependant, ces drains ont contribué à l'assèchement des terrains, mais aussi des tourbières, et l'on se rend compte aujourd'hui que cette culture d'épicéas est économiquement peu rentable.

Restauration du milieu



Les plantations économiquement inexploitablees sont coupées.

Sur ces terrains, boucher les drains à intervalle régulier permet de réhumidifier ou envoyer certaines zones tourbeuses. Des digues en argile ou en tourbe sont également érigées afin d'envoyer une vaste zone sous une faible profondeur d'eau.

Milieu restauré = forte biodiversité



Les zones inondées sous faible profondeur d'eau sont rapidement colonisées par de nombreuses plantes (sphaignes, linai-grettes,...) mais sont également favorables à différentes espèces d'animaux (libellule, oiseau,...)

Auf deutsch ...

In het Nederlands ...



Restauration des landes et des tourbières

Milieu dégradé = faible biodiversité



Afin de permettre la plantation massive d'épicéas sur sols tourbeux, un vaste **réseau de drains** a été mis en place, **asséchant les terrains**, mais également les landes et les tourbières.

Celles-ci sont alors **envahies par la molinie**, une graminée dominante qui fait disparaître petit à petit les espèces typiques des landes et tourbières.

Restauration du milieu



Le **pâturage** par troupeaux de moutons et de vaches rustiques permet de **gérer de vastes superficies** d'une manière écologique.

Outre l'objectif d'**entretien des landes**, le pâturage permet l'**amélioration de tourbières dégradées**, en les diversifiant.

Milieu restauré = forte biodiversité



La végétation entretenue par les animaux est hétérogène (la coupe est inégale), se **diversifie**, et le fonctionnement est durable. On constate ainsi la **régression de la molinie** et le **développement de plantes typiques** (sphaigne, linaigrette, éricacée, etc.)

Auf deutsch...

In het Nederlands...



Restauration des landes et des tourbières

Milieu dégradé = faible biodiversité



La **molinie** est une graminée qui a envahi peu à peu nos fagnes, favorisée notamment par le drainage. Elle est **dominante** et fait disparaître petit à petit les espèces typiques des landes et des tourbières.

Restauration du milieu



La **couche superficielle** du sol est **décapée**.

Par ailleurs, lors des travaux, les machines se déplacent sur des plateaux, ce qui réduit la pression au sol et évite la compaction de celui-ci.

Notons également que la matière broyée est poussée en andains

Milieu restauré = forte biodiversité



La molinie est détruite, favorisant ainsi la germination des graines présentes dans la tourbe. On observe dès lors une végétation plus riche en espèces typiques des landes et tourbières (éricacées, myrtiller, ...)

Auf deutsch...

In het Nederlands...

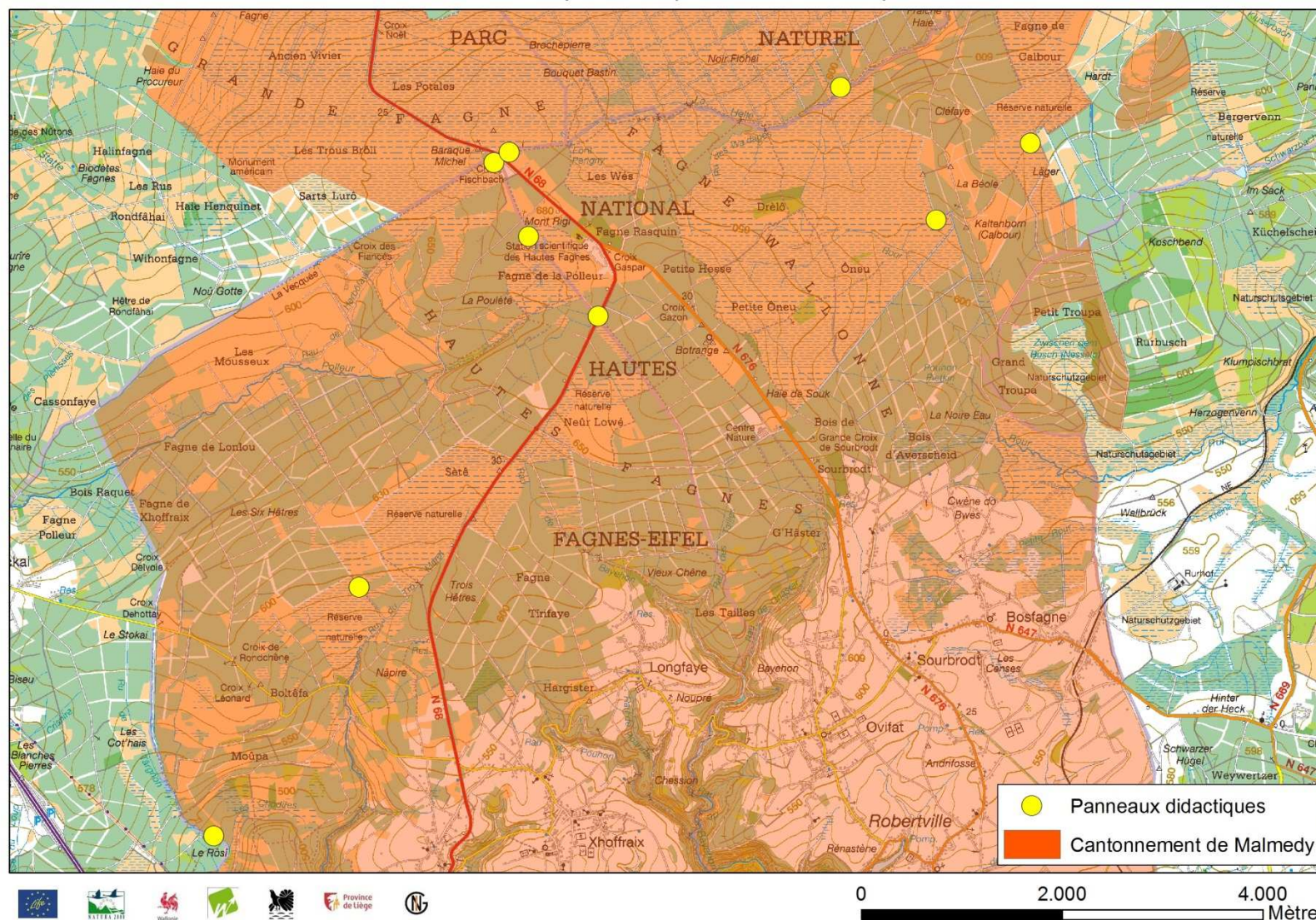


Panneaux didactiques

- Panneaux A0, incliné
- Thème suivant l'emplacement
 - **Cantonnement de Verviers** : avant/après, avec des photos de l'endroit, reprenant tous les travaux (ex : C1a + plateaux + C2a + C2c).
 - **Cantonnement de Malmedy** : plutôt des panneaux généraux, avec objectifs et chiffre-clés du projet.

Panneaux didactiques

Localisation indicative pour des panneaux didactiques du LIFE



0

2.000

4.000

Mètres

Restauration des landes et des tourbières

Projet LIFE Hautes Fagnes 2007-2012

Les actions prévues par le projet LIFE Hautes Fagnes ont permis, entre 2007 et 2012, la **restauration de 3000 ha** de landes et de tourbières, à travers des travaux de:

- **Déboisement**, près de **670 ha** de résineux (essentiellement des épicéas) poussant sur des sols très humides (tourbeux et paratourbeux) peu aptes à une sylviculture économiquement rentable, ainsi que la coupe de **1.800 ha** de semis naturels de feuillus ou résineux sur landes et tourbières.
- **Restauration de landes** en enlevant quelques centimètres de la couche superficielle de sol (sur **216 ha**) et en fauchant la végétation herbacée (sur **50 ha**) en vue d'y favoriser la germination des bruyères et callunes. Des clôtures également installées permettant le **pâturage** et l'entretien des landes (**380 ha**) par des moutons.
- **Restauration de tourbières** (sur **90 ha**) par ennoisement suite à la création de barrages ou au comblement de drains, par décapage du sol jusqu'au niveau moyen de fluctuation de la nappe, et par fauchage ou fraisage de la molinie.

Auf Deutsch ...

In het Nederlands...



Panneaux didactiques

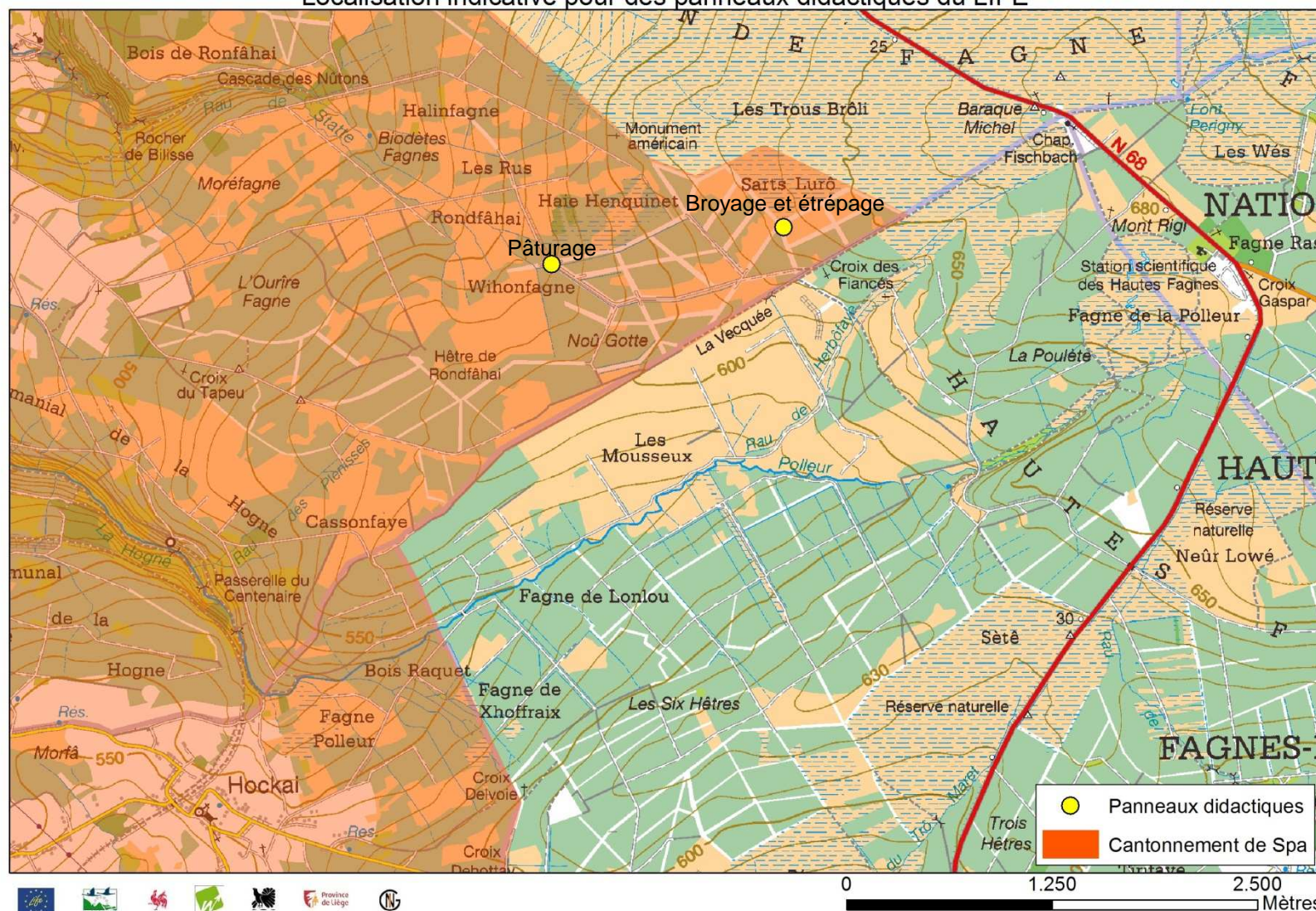
- Panneaux A0, incliné
- Thème suivant l'emplacement
 - **Cantonnement de Verviers** : avant/après, avec des photos de l'endroit, reprenant tous les travaux (ex : C1a + plateaux + C2a + C2c).
 - **Cantonnement de Malmedy** : plutôt des panneaux généraux, avec objectifs et chiffre-clés du projet.
 - **Cantonnement d'Elsenborn** :

Panneaux didactiques

- Panneaux A0, incliné
- Thème suivant l'emplacement
 - **Cantonnement de Verviers** : avant/après, avec des photos de l'endroit, reprenant tous les travaux (ex : C1a + plateaux + C2a + C2c).
 - **Cantonnement de Malmedy** : plutôt des panneaux généraux, avec objectifs et chiffre-clés du projet.
 - **Cantonnement d'Elsenborn** :
 - **Cantonnement de Spa** : pâturage Wihonfagne?

Panneaux didactiques

Localisation indicative pour des panneaux didactiques du LIFE

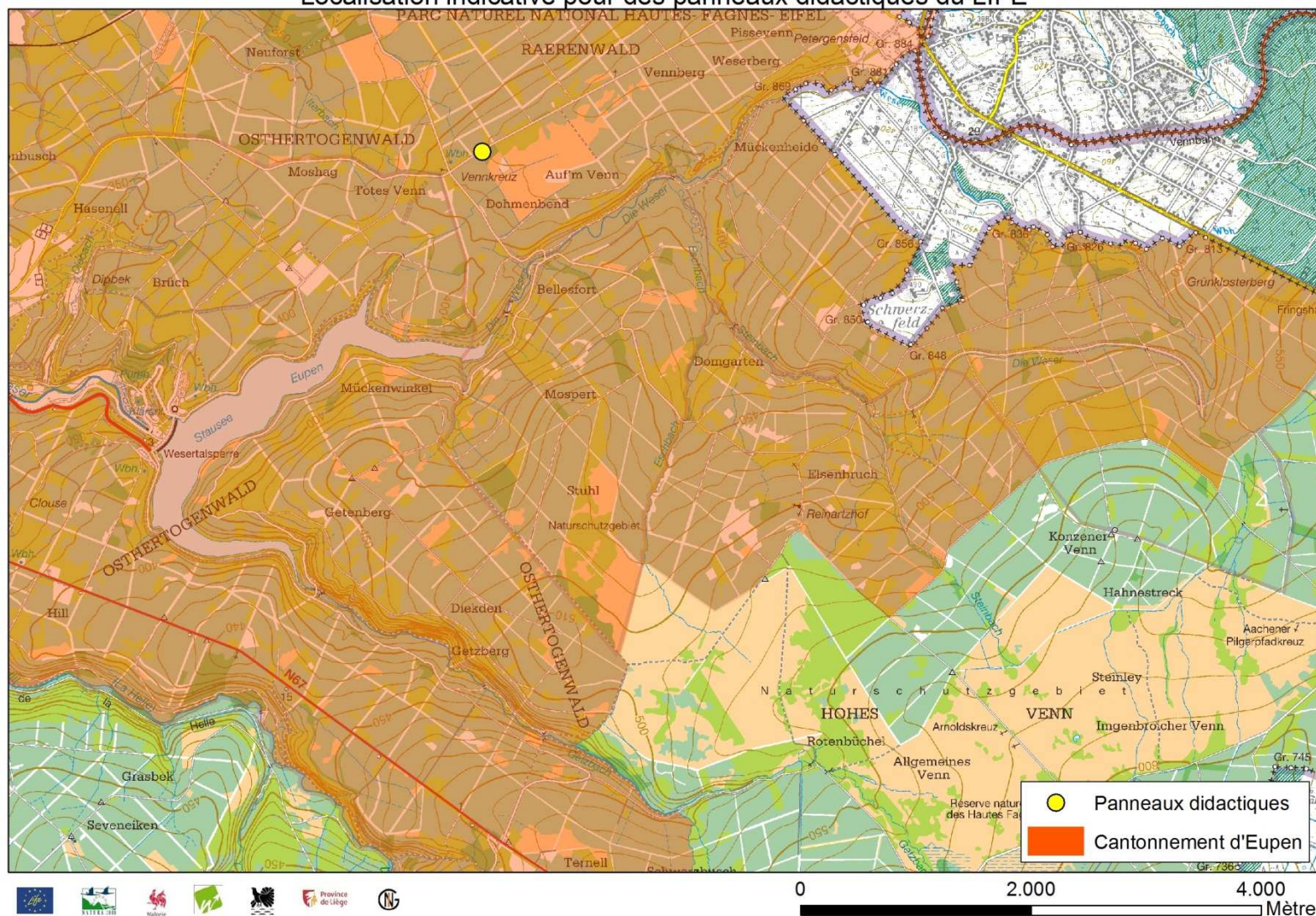


Panneaux didactiques

- Panneaux A0, incliné
- Thème suivant l'emplacement
 - **Cantonnement de Verviers** : avant/après, avec des photos de l'endroit, reprenant tous les travaux (ex : C1a + plateaux + C2a + C2c).
 - **Cantonnement de Malmedy** : plutôt des panneaux généraux, avec objectifs et chiffre-clés du projet.
 - **Cantonnement d'Elsenborn** :
 - **Cantonnement de Spa** : pâturage wihonfagne?
 - **Cantonnement d'Eupen** : pâturage Neuwald?

Panneaux didactiques

Localisation indicative pour des panneaux didactiques du LIFE



Panneaux didactiques

- Liste des contacts:
 - Perspectives (Andrimont)
 - Lettreage (Verviers)
 - Traces TPI (Flavion, LIFE Plateau des Tailles)
 - Studio éventail (Rendeux, anciens panneaux LIFE)
 - Interdruck (Bullange)
 - TVB (Bastogne, plaine de jeux & sentier tourbière)
 - Daniel Steenhaut (nouvelle expo permanente & sentier tourbières)

E1d. Colloque fin de projet

**L'équipe du projet LIFE
Hautes-Fagnes "Restauration
des landes et tourbières"**

**a le plaisir de vous informer
que son Colloque final
se déroulera**

**du 4 au 6
octobre 2012**

**Bilans des 6 années
du projet et
visites de terrains**

**Les détails du programme et lieux
de rendez-vous vous seront
communiqués ultérieurement**



Parc naturel Hautes-Fagnes-Eifel
Route de Botrange 131
4950 Robertville
080/44.03.90
maite.loute@hautes-fagnes-eifel.be
www.lifehautesfagnes.be



- Introduction
- Bilans des travaux
- Suivi scientifique :
 - Flore
 - Faune
 - Tétrasyre
- Interventions : entrepreneurs / représentant communal / associations / bénévoles ,...
- Film

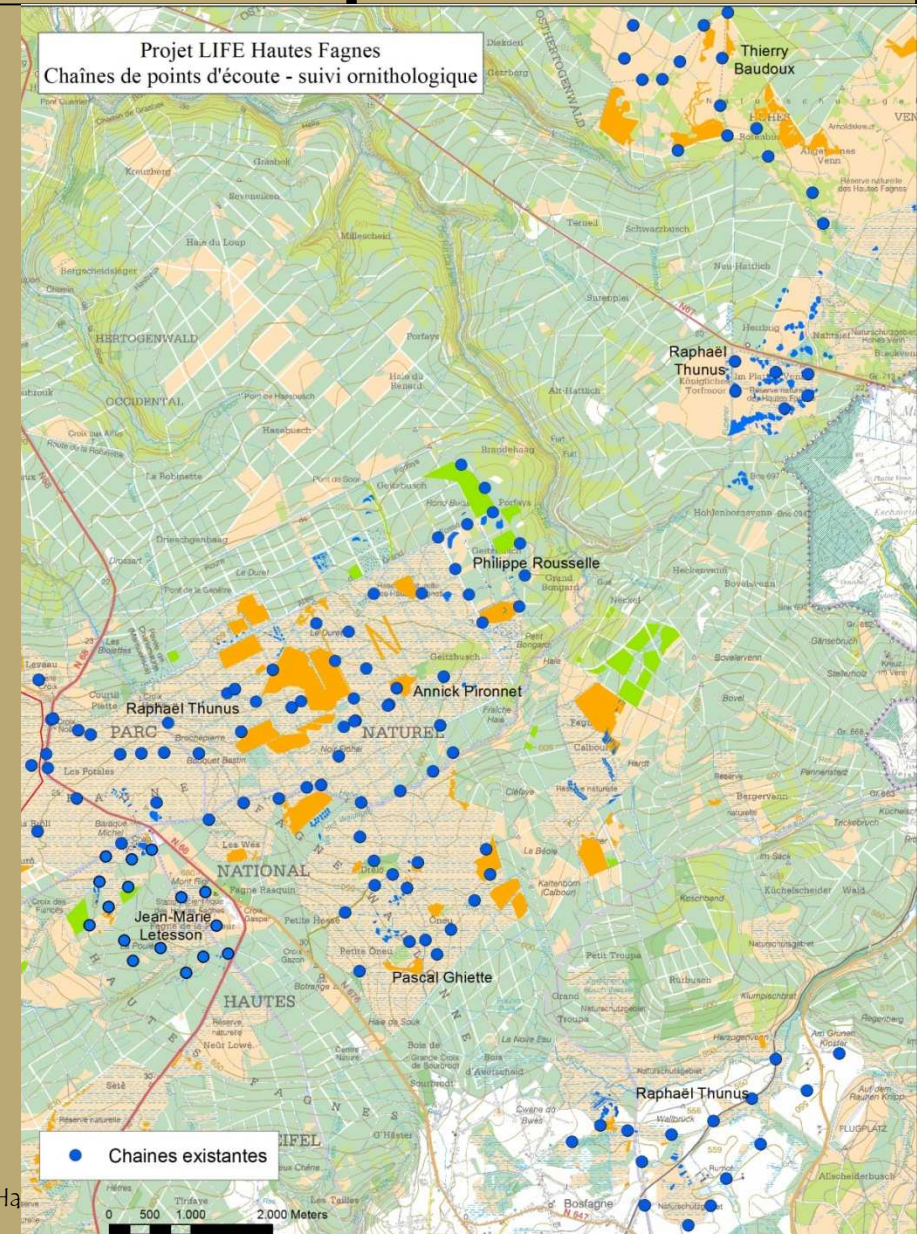
Étude socio-économique, pâturage?

Au ministère de la Communauté germanophone
(accessibilité, organisation traduction, possibilité
bar,..)

+ E3 : Layman Report

F2. Suivi scientifique

- Botanique (2010-2011)
- Tétraras (prolongation de la convention => incendie)
- Chaînes de point d'écoute (2010-2011 + bilan AVES)
- Odonates (2008 – 2010)



Projet LIFE Restauration des landes et tourbières sur le Plateau des Hautes Fagnes

Ordre du jour

- Approbation du PV de la 10^{ème} réunion ✓
- Bilan général et avancement du projet ✓
 - Maîtrise foncière et déboisements
 - Restauration des tourbières
 - Restauration des landes
 - Restauration des forêts feuillues
 - Gestion récurrente
 - Sensibilisation
 - Suivi scientifique
- Travaux envisagés pour 2012 ✓
- Plan de gestion – Post LIFE
- Bilan financier

Plan de gestion - Post-LIFE

Envisagé actuellement :

Plan de gestion des ~2800 ha restaurés

~ 50 ha + 215 ha

- Pâturage des landes
- Fauchage des landes (régulier sur les fougères ou périodique sur les éricacées)

966 ha

- Coupes régulière de la régénération naturelle des épicéas (5-10 ans)

**8 km de digues
+ 208 km drains**

- Réparation occasionnelle des digues et bouchons d'envolement de tourbières.

28 km et 15 km

- Réparation occasionnelle des clôtures de protection des plantations et des clôtures pour le pâturage.

153 ha

- Nouvelles conventions de gestion avec les propriétaires privés (actuellement 15 propriétaires sous convention de protection = 153 ha)

Suivi :

=> scientifique :

- ~ 900 Carrés permanents
- coordination bénévoles (chaines d'écoute, odonates, papillons, ..) : demande autorisation, rapports fin d'année, ...
- encadrement de stagiaires, ..

=> administratif : conventions 30 ans pour les privés et communes, nouveaux projets de pâturage, fauchage par agriculteurs, ...

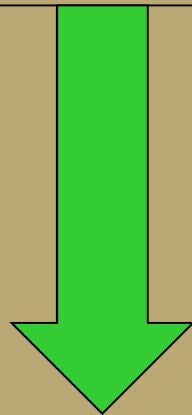
=> poursuite de la maîtrise foncière et de travaux de restauration

=> sensibilisation :

- guidance d'un tourisme spécialisé
- sensibilisation du grand public et des pouvoirs publics locaux

=>

Renouvellement du Diplôme européen



Conseil de l'Europe:

« garantir la pérennité des actions engagées dans le cadre du programme LIFE, qui se sont révélées très positives, en dotant la réserve des moyens budgétaires et en personnel suffisants. »



PLANIFICATION

1. détermination des unités de gestion
2. proposition de travaux de gestion
3. recherche des possibilités de financement/personnel

Ordre du jour

- Approbation du PV de la 10^{ème} réunion ✓
- Bilan général et avancement du projet ✓
 - Maîtrise foncière et déboisements
 - Restauration des tourbières
 - Restauration des landes
 - Restauration des forêts feuillues
 - Gestion récurrente
 - Sensibilisation
 - Suivi scientifique
- Travaux envisagés pour 2012 ✓
- Plan de gestion – Post LIFE ✓
- Bilan financier

Compte rendu financier

(Estimations au 31 décembre 2011 – 82 % du temps écoulé)

Cost category	NEW Total cost according (2007-2012)	Total costs incurred from the start date to 31.12.2011	%
Personnel	1.067.238	784.953	74
Travel	33.000	25.054	76
Outside assistance	2.403.099	1.861.413	77
Durables: total cost	41.000	36.630	89
Land purchase	898.463	881.112	98
Other costs	5.500	0	0
Overheads	52.000	45.226	87
SUM TOTAL	4.500.300	3.634.388	81

Merci !

