

# LIFE-Nature 2007-2011

Restauration des landes et tourbières du  
Plateau des Hautes Fagnes

LIFE 06 NAT/B/000091

Rapport intermédiaire pour le Comité  
de Pilotage / d'Accompagnement

07 septembre 2007



1

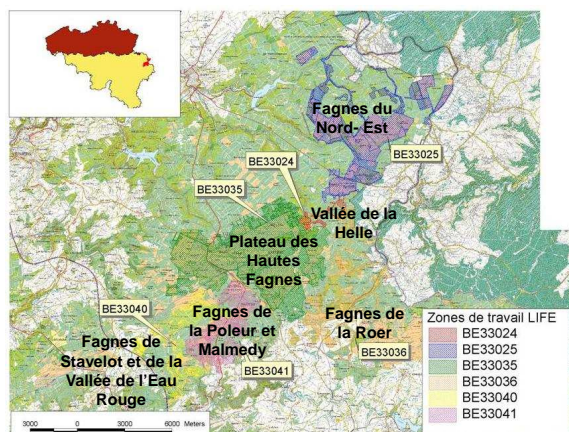
## Table des matières / ordre du jour

- Approbation PV première réunion CA
- Échos de la première visite JP Herremans
- Rapport février – août 2007
  - Bilan de chaque action : premiers résultats, programme pour fin 2007 et perspectives futures
- Programme des travaux / budgets 2008
- Divers

2

## Objectif global

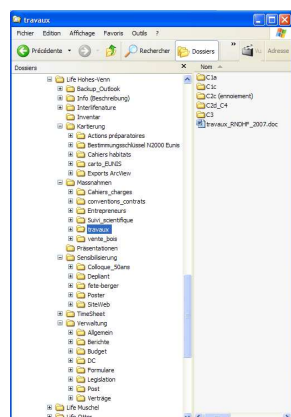
- Restauration de 1400 ha de milieux tourbeux et paratourbeux d'intérêt communautaire (Directive Habitats CE/92/43)



3

## Action a1:

Rassemblement, complément, cartographie et remise en forme des informations générales nécessaires au projet



- Parcellaire forestier (DNF) ✓
- Carte des sols ✓
- Fonds topographiques IGN ✓
- Occupation du sol ✓
- Photos aériennes, PPNC ✓ +-
- Relief / Hydrographie ✓
- Cartes de végétation (EUNIS) ✓
- Inventaires faunistiques (Tétras...) ✓
- Traces de lithalses ✓
- Drains En cours
- Radar de subsurface En cours

4

### Action a2 (1):

## Cartographie et inventaires détaillés des sites à restaurer

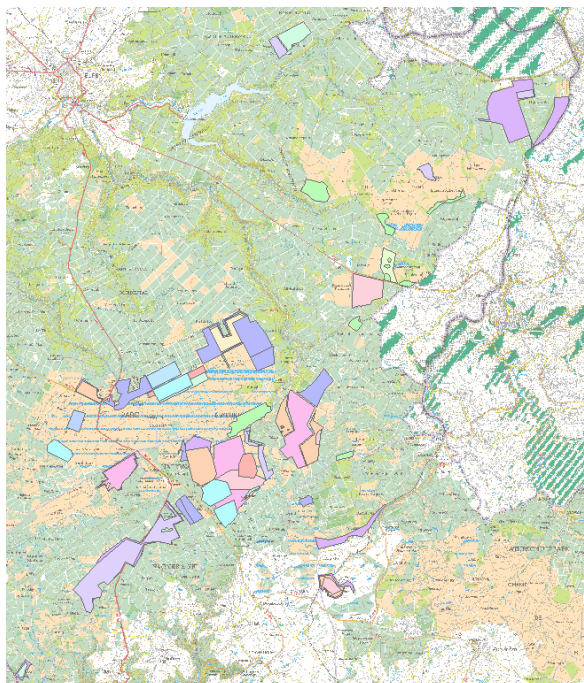
Identification précise des zones de travaux

En cours



5

Identification de zones  
de travaux



### Action a2 (2):

#### Cartographie et inventaires détaillés des sites à restaurer

Réalisation des mesures topographiques et hydrologiques préalables aux travaux

Définition des plans de restauration

En cours



7

### Action a2 (3):

#### Cartographie et inventaires détaillés des sites à restaurer

Aide ponctuelle à la colonisation végétale

En cours





### Action a3 : Définition des plans de gestion

- Coupe des régénérations naturelles d'épicéas dans les zones restaurées ;
- Fauchage régulier par tracteur ou engin chenillé sur les zones restaurées par étrépage, fauchage/fraisage de restauration ou restauration des soles de coupes à blanc ;
- Préparation de la gestion par pâturage par des ovins (enclos permanents ou temporaires) et bovins (?).

A prévoir de manière globale ??

En cours

> Participation aux réunions du comité « pâturage », discussions avec M. Moren

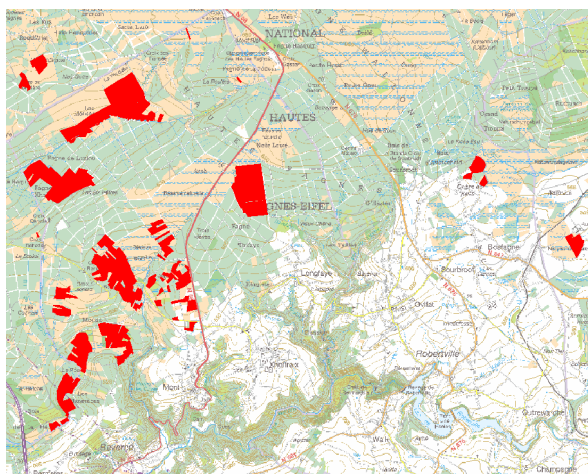
9

### Action b1 : Achat de terrain (> 100 ha à vocation de RND)

- Rédaction d'une lettre avec un projet de convention/contrat « type » ✓
- Liste des terrains privés « intéressants » et de leur propriétaire + prise de contact par courrier

En cours:

75 propriétaires contactés (370 ha)



10

## Action b2 :

### Abandon de la spéculation sylvicole

(> 200 ha communaux ou privés)

+ c1a:

### Déboisement: dédommagements des coupe anticipée de résineux à potentiel économique

- Rencontre et réception d'un accord de principe auprès de la commune de Malmedy (seule commune défavorable en début de projet) ✓
- Projet de convention/contrat « type » sur 30 ans ✓
- Sélection des terrains et négociations: (visites sur le terrain, réunions...) En cours

11

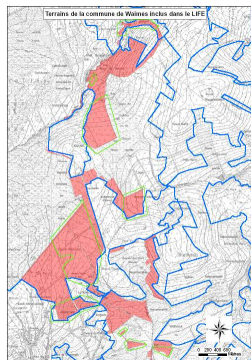
## Action b2 :

### Abandon de la spéculation sylvicole

(dans les communes de Butgenbach, Jalhay, Malmedy et Waimes)

1. Rencontre des représentants communaux (échevins, GT...), présentation du projet LIFE et échanges d'idées.
2. Sélection de sites communaux intéressants en partenariat avec la DNF: dans les limites du LIFE, sur sols non rentables, dans des « corridors écologiques ».
3. Réunion (Conseil Communal) au sein de chaque commune (avec visite de terrain éventuelle) pour faire des propositions concrètes, chiffrer l'intérêt financier et donner des idées de réinvestissements « nature » des indemnités.
4. Signature des conventions et démarrage des actions. En cours

12



~29000 euros  
d'indemnités estimés

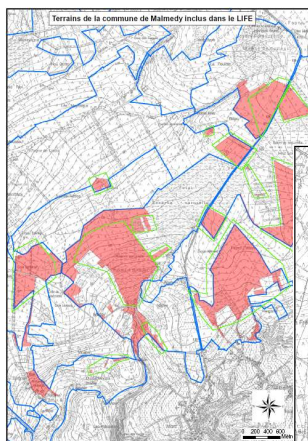
Idées d'utilisation des indemnités :

Mise en place de clôture de protection des feuillus

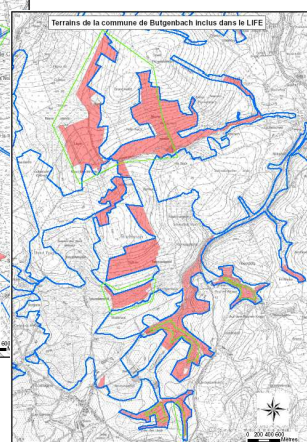
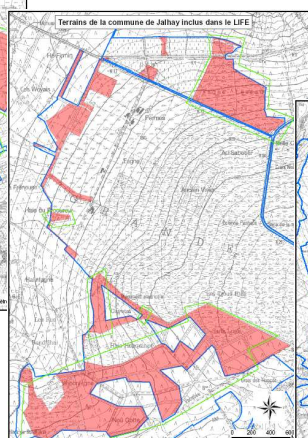
Plantations feuillues (part non prise en charge par les subventions de la RW)

Plateau de vision avec panneaux didactiques

Coupe de semis naturels (2007)	42,4 ha
Déboisement avec indemnité (2008-2010)	10,17 ha
Etrépage de landes (2007)	0,5 ha



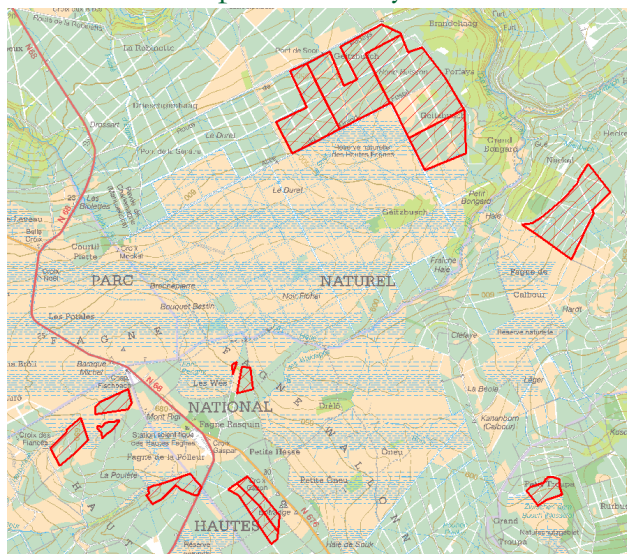
En cours



## Action b2 : Abandon de la spéculation sylvicole

(> 200 ha domaniaux  
à vocation de RND)

- Depuis l'automne 2006: 250 ha en cours de déboisement (cant. Verviers)
- Sélection (+ accord DNF) pour des parcelles supplémentaires  $\pm 150$  ha (100 ha en RND)
- Cubage, martelage et coupe de ces parcelles supplémentaires  
Environ 100 ha prévus pour 2008



15

## Action b2.2 : Abandon de la spéculation sylvicole

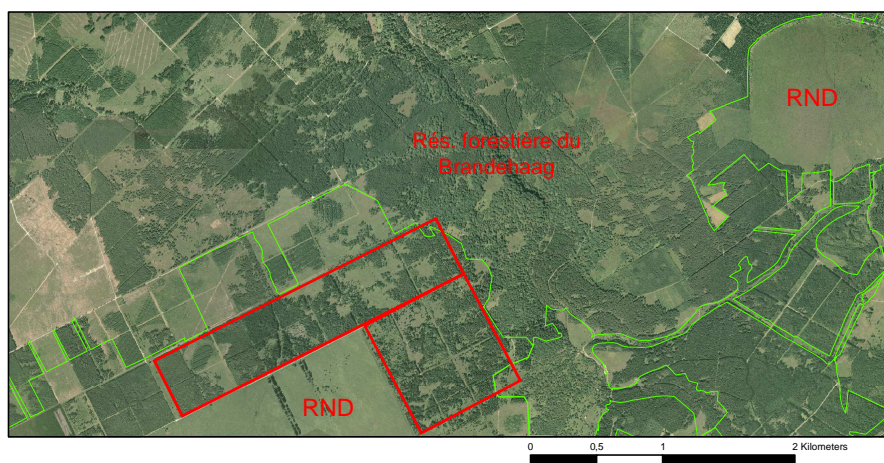
(> 200 ha domaniaux à vocation de RND)



16



Action b2.2 :  
Abandon de la spéculation sylvicole  
(> 200 ha domaniaux à vocation de RND)

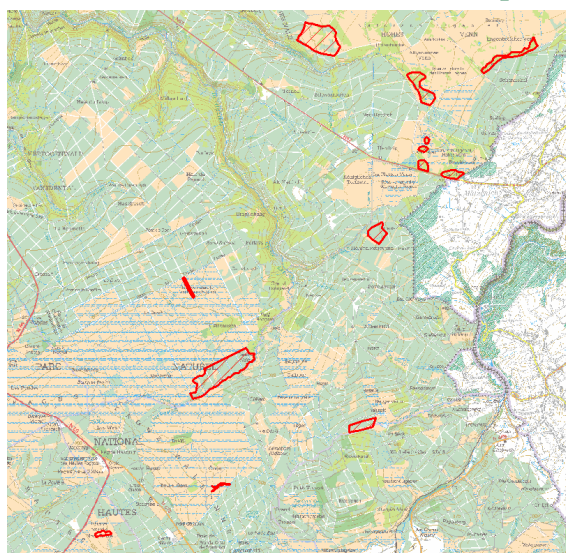


17

Action c1b: Coupe de résineux sans intérêt économique  
(> 80 ha)

■ 2007 :  
Sélection des zones et  
accord de la DNF  
(±100 ha)

■ 2008 :  
Démarrage des coupes



18

## Action c1c : Coupe de régénérations naturelles de résineux (> 150 ha)

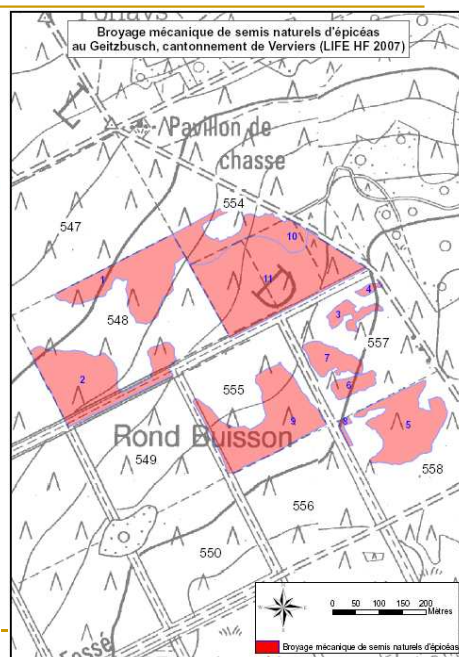
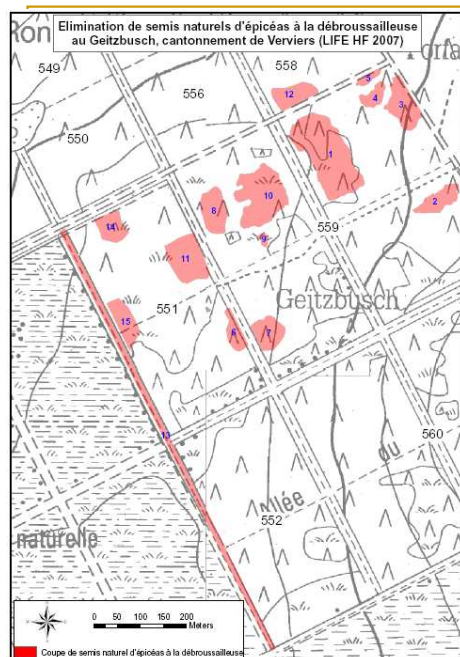
### ■ 2007 Ouest Cléfaye + Geitzbusch = 69 ha (46%)

- Débroussaillage : 35 ha
- Broyage mécanique : 34 ha

Démarré fin août

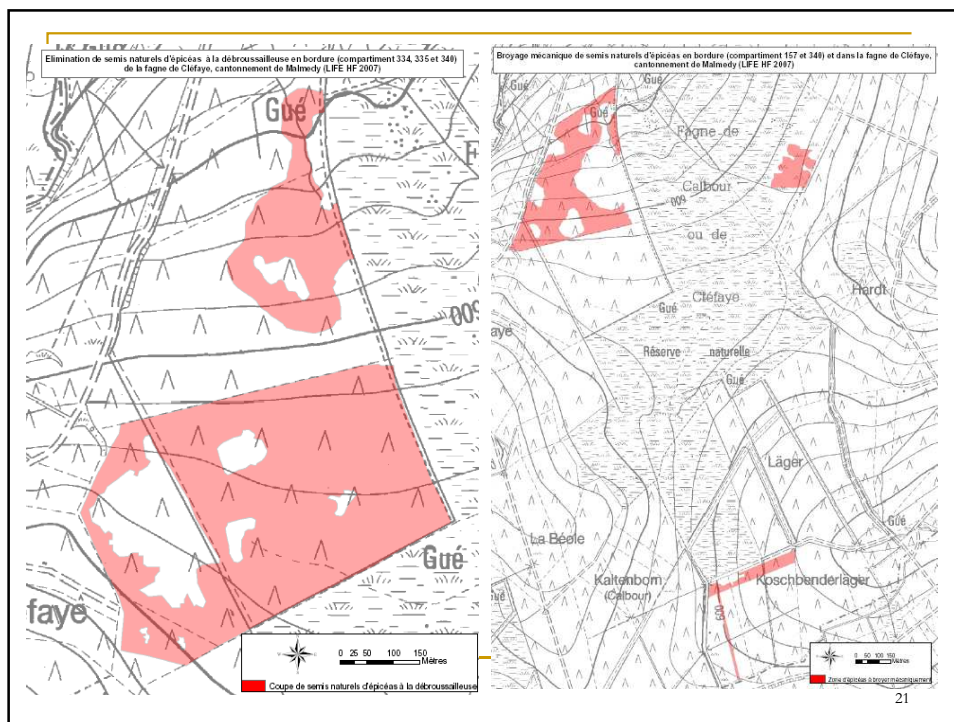


19



20







Compartiment 340, Est Cléfaye, Commune de Waimes, juin 2007

23

### Action c1d : Nettoyage des coupes de résineux (> 400 ha)

- Premières coupes en cours...
- Nettoyage

A prévoir à partir de  
l'année prochaine



A commencer par  
le Geitzbusch  
(cant. Verviers):  
15 ha

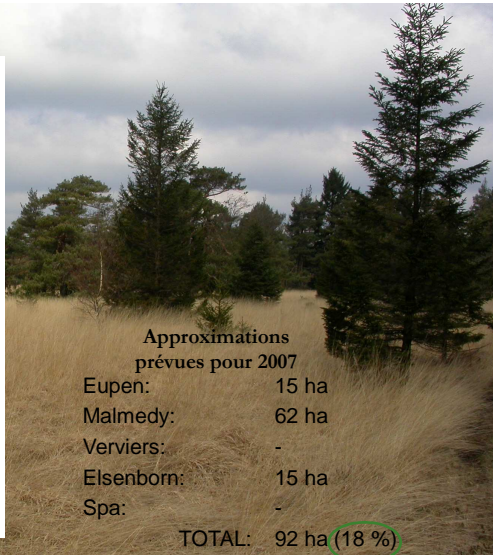
24



## Action c1e: Coupe sélective d'arbres isolés

(parmi > 500 ha)

En cours



**FACTURE N° 9 / 9**

12.04.2007 9:13 CANTONALMENT ESPER 8/2024 P. 1

Interes Jung  
Pösching 45  
19 So. Pösching  
Tel: 0471/55 955  
0471/55 955  
0471/55 955  
Tel: 0471/55 955  
Karte N° 734/100/100/100  
CSto 282.660

Münsterland des Westfälischen Region  
Hochland Eupen III  
Hochland Eupen III

Facture 10 M.06 2007

C.T.V.P.	T.V.P.	Total
15	15	30
62	62	124
-	-	-
15	15	30
-	-	-
<b>TOTAL:</b>	<b>92 ha</b>	<b>(18 %)</b>

Approximations  
prévues pour 2007

Eupen: 15 ha  
Malmedy: 62 ha  
Verviers: -  
Elsenborn: 15 ha  
Spa: -  
**TOTAL: 92 ha (18 %)**

25

## Action c1e: Coupe sélective d'arbres isolés

(parmi > 500 ha)

En cours



Neur Lowé, fin août 2007

## Action c1e: Coupe sélective d'arbres isolés

D'ici fin 2007...



FW (Bois Calozet), FDS (Brochepierre)

27

## Action c1f: Coupe de feuillus non indigènes

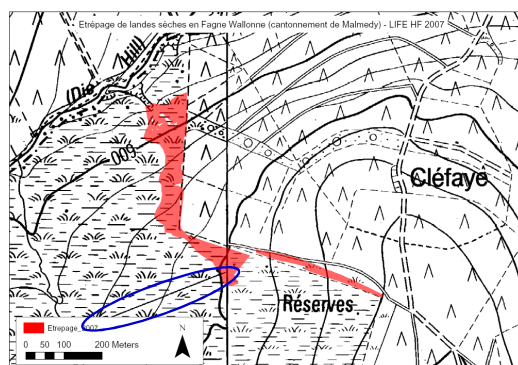
(> 12 ha)

Prévu (Fagnes du Nord-Est), en attente  
des résultats des tests d'annelage ?



## Action c2a: Bouchage et rectification des drains

(> 8 km)



2007:  $\pm 200$  m (2,5 %)

2008 - 2011:

A prévoir

28

## Action c2b: Décapage de tourbières hautes dégradées (> 5 ha)



2007 (Verviers + Malmedy):  
10 x 500 m<sup>2</sup> (10 %),  
prévus pour octobre 07

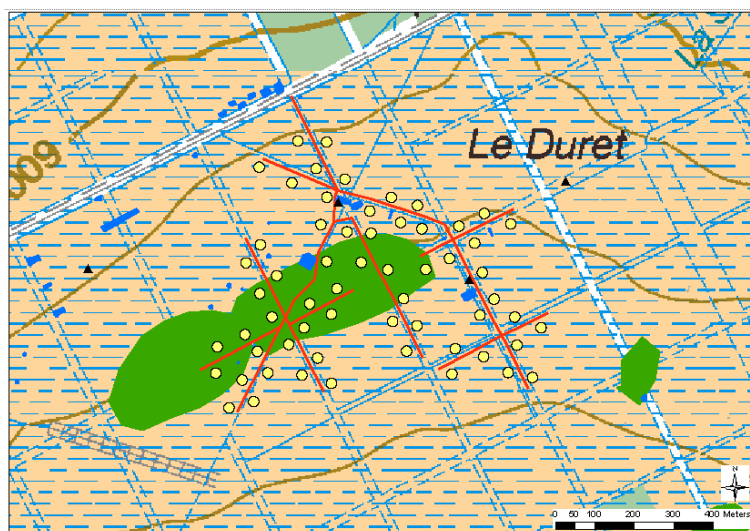
2008 - 2011: **A prévoir**



29

## Décapage de tourbières hautes dégradées

Pour 2008 ?



30



## Action c2c: Ennoiemment de tourbières exploitées

(> 20 ha): digues minérales

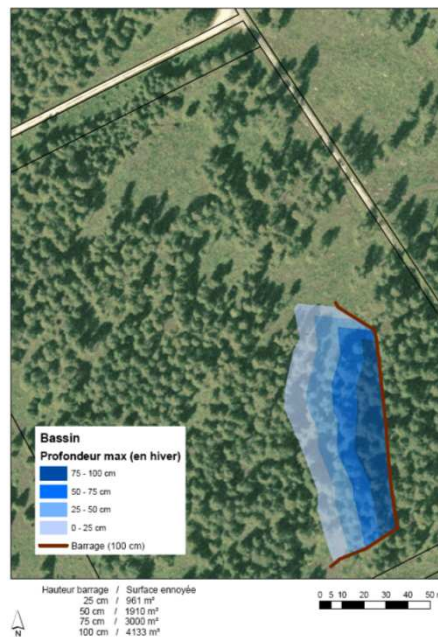
- 2007: 1 zone (Geitzbusch)

~0,5 ha (2,5%)

- Mesures de terrain par géomètre (JM Jacqmotte)
- Planification
- Réalisation

Prévue  
oct. 2007

Projet d'ennoiemment au Geitzbusch (cant. Verviers)



## Action c2c: Ennoiemment de tourbières exploitées (> 20 ha):

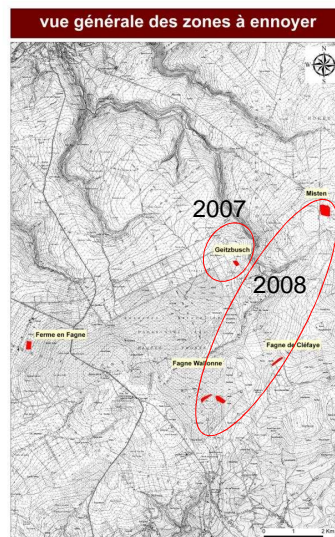
digues minérales ou palplanches PVC

- 2008: 3 zones ~5 ha (25%)?

(Misten, F. Wallonne, F. Cléfaye) En cours

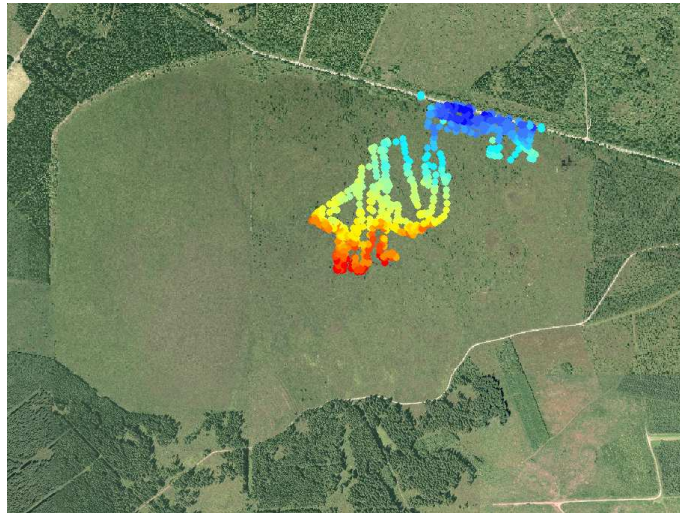
- 2009 – 2011

A prévoir





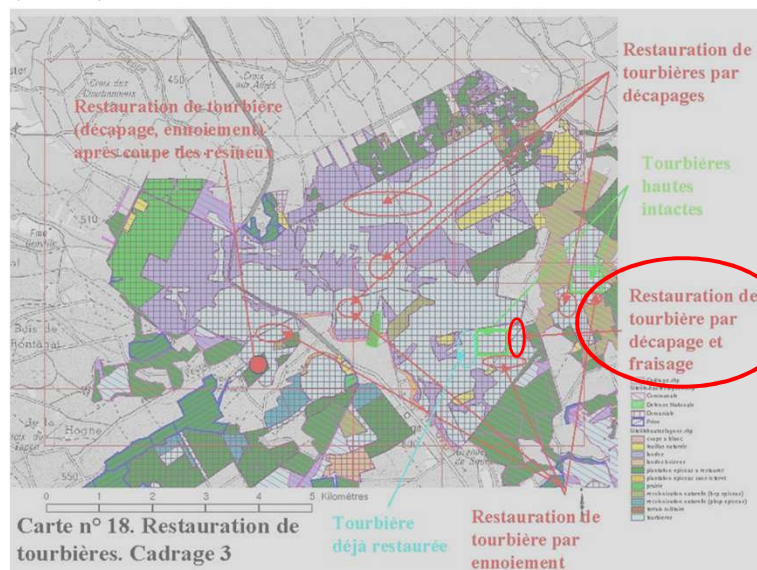
Action c2c: Ennoiment de tourbières exploitées (> 20 ha):  
digues minérales ou palplanches PVC



Brackvenn

33

Action c2d: Fauchage/fraisage de tourbières dégradées  
(> 10 ha)



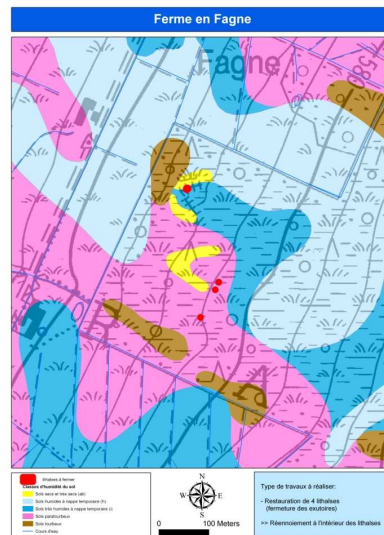
## Action c2e: Restauration de traces de lithalses (> 50)

### ■ 2007: Ferme en Fagne (4 lithalses - 8%)

- Mesures de terrain par géomètre (JM Jacqmotte) ✓
- Planification En cours
- Lancement des marchés ✓
- Réalisation Prévu octobre 2007

### ■ 2008 – 2011: Fagnes du Nord-Est

En cours de cartographie



35

## Action c2e: Restauration de traces de lithalses (> 50)

### Hoscheit (ouest)

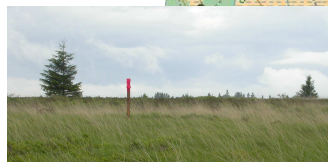
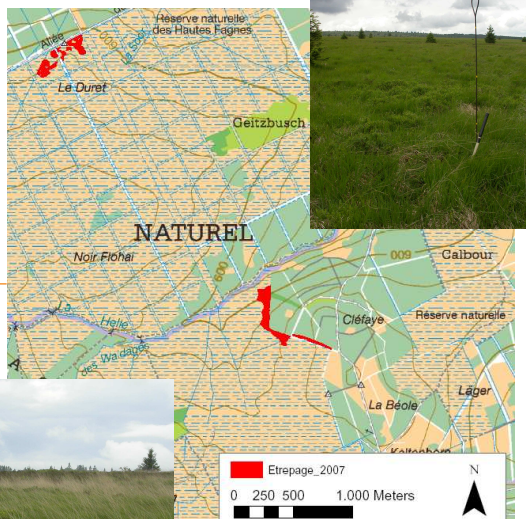


## Action c3: Etrépage (> 20 ha)

- 2007: Duret + F. Wallonne (2,5 + 3,6 ha: 30,5%)

- Sondage du sol ✓
- Cartographie ✓
- Lancement des marchés ✓
- Réalisation Prévu 15/08 – 15/11/07

- 2008 – 2011 A prévoir



37

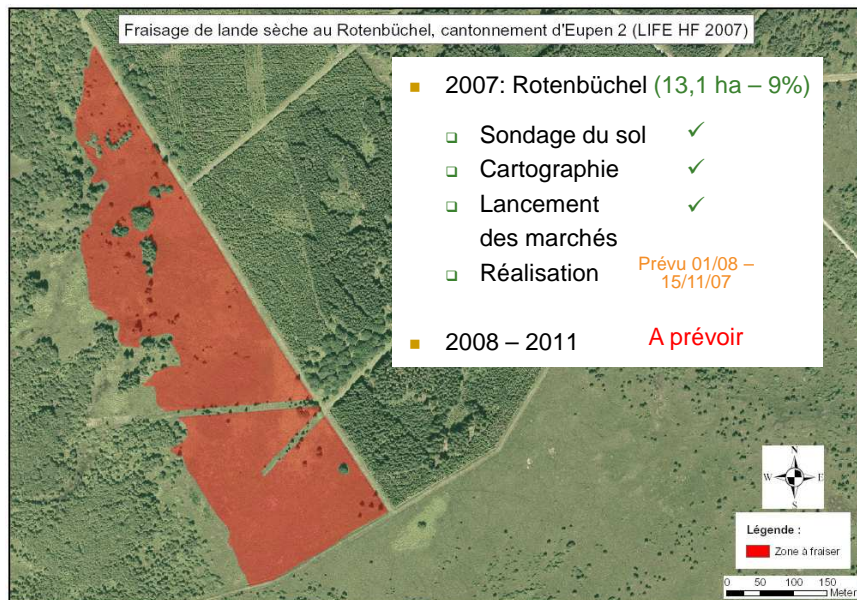
## Action c3: Etrépage (suite)



38

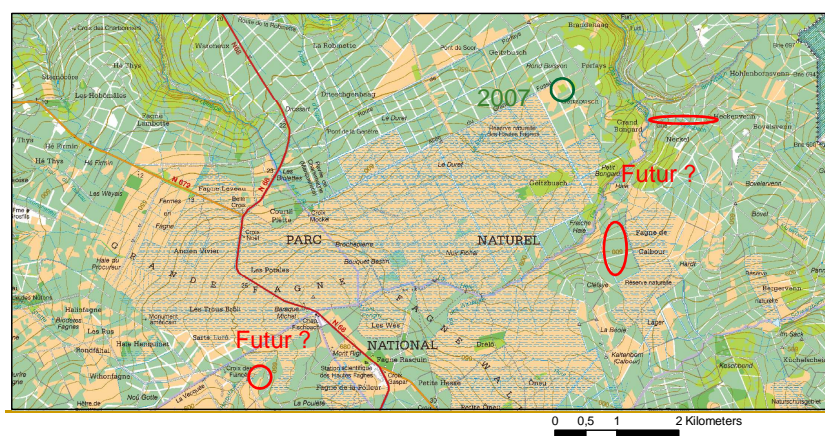


## Action c4: Fauchages/fraisage de restauration (> 150 ha)



## Action c5: Relancer la régénération feuillue (> 20 km de clôtures)

- 2007: Geitzbusch (2050 m – 10%)
  - Lancement et attribution des marchés ✓
  - Réalisation 13/08 – 13/11/2007
- 2008 – 2011 A prévoir en fonction des travaux de restauration





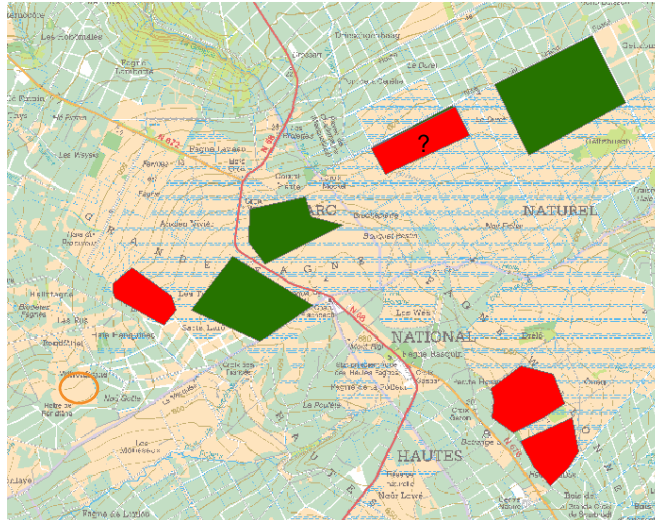
### Action c6: Enclos pour pâturage d'ovins (+ bovins!)

1 zone « test »: 17 ha pour Highlands (cant. Spa)

Prévu 2007

4 parcs pour moutons: 126 ha; 10,5 km

A prévoir – premier enclos prévu en 2008 sur la Grande Fange



Action d1: Contrôle de la régénération résineuse dans les coupes (> 480 ha)

Action d2: Fauchage d'entretien (> 50 ha)

A prévoir après les premiers travaux de coupes et autres restauration  
(2009 – 2011)

## Action e1a: Sensibilisation du public: édition d'un dépliant (15000 exemplaires)

Mai 2007:  
30 000 exemplaires  
(3 langues, 200 %) ✓

**Zone de travail :**  
près de 10 000 hectares !

**Quelques animaux et plantes susceptibles d'être favorisés par le projet**

Le lièvre lynx (Lynx lynx) : La dernière population en Belgique de cet animal protégé se trouve dans la Réserve Naturelle des Hautes Fagnes. Au printemps, les mâles se rassemblent sur des pentes rocheuses pour une parade nuptiale spectaculaire, destinée à séduire les femelles.

L'orchidée subserotique (Anacamptis pyramidalis) : Cette orchidée montagnarde et nordique, très rare en Belgique, se développe en trois ou quatre ans. Les mâles se rassemblent au-dessus des ruisseaux, dans l'attente des femelles.

Les bledettes (Eupatorium vaginatum et Eupatorium angustifolium) : Ces espèces étaient autrefois très répandues sur les tourbières. Au printemps, leurs graminées forment des touffes blanches typiques. La restauration de ces espèces est due à l'entretien des tourbières par la machine.

La dentelle à feuilles rondes (Oxycera rotundifolia) : Cette plante caméléon se trouve et s'agit de la seule graminée à des parties tapissées d'une substance acide et collante.

**Contact**  
Projet LIFE Hautes Fagnes  
Fédération des Hautes Fagnes  
Rue de la Forêt 101, 4100 Seneffe  
Tél : 02 620 00 00  
E-mail : [projet.life@hautes-fagnes.be](mailto:projet.life@hautes-fagnes.be)

**Projet LIFE 2007**  
**Restauration des landes et tourbières du Plateau des Hautes Fagnes**

Le projet LIFE 2007 est financé par l'Union européenne et la Région wallonne. Le projet a pour objectif de restaurer les landes et tourbières du Plateau des Hautes Fagnes.

- Distribution telle que prévue
- Distribution « toutes-boîtes » prévue par la Poste fin juin 07

## Action e1b: Sensibilisation public: brochure (23000 ex.)

A prévoir (Programmé pour juin 2008? Combien d'éditions? Budget = 17000 euros)

## Action e1c: Sensibilisation du public: panneaux (15)

En cours, prévu pour  
fin septembre 2007

## Action e1d: Sensibilisation public: colloque

A prévoir (Avril 2011)



## Action e1e: Sensibilisation du public (animation dans les écoles)

Réalisé jusqu'à présent (2007):

- Guidance de journalistes anglais « *The Independent* » (18 / 04) ✓
- Guidance de journalistes espagnols « *Nature & Geo* » (26 / 04) ✓
- Participation au colloque « les 50 ans de la RND » (04 / 05) ✓
- Animations dans le cadre de la fête du berger (19-20 / 05) ✓
- Guidance d'étudiants internationaux (P-B, UNESCO) (09/06) ✓



45

## Action e1e: Sensibilisation du public

Articles de presse :

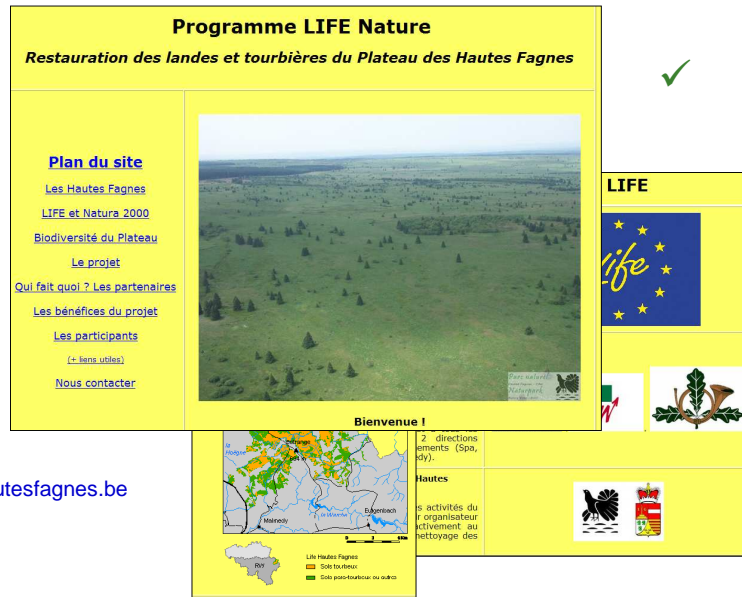
- le Jour
- la Meuse
- Grenz-Echo

+ radios: Radio Vesdre – RTL...



46

## Action e2: Création et tenue à jour d'un site Internet



Adresse:  
[www.lifehautesfagnes.be](http://www.lifehautesfagnes.be)

Bilingue !

## Action e3: Document de vulgarisation sur le projet

(Layman report)

- Programmé pour juin 2011

### Action f1a: Coordination générale

- engagement le 20/02/2007

### Action f1b: Coordination des actions

(déboisement et conservation de la nature)

- engagement le 01/01/2007

+ nombreux contacts avec  
Ph. Frankard (CRNFB),  
A. Langer (CGPNHFE)  
et les membres de la DNF  
(6 cantonnements)





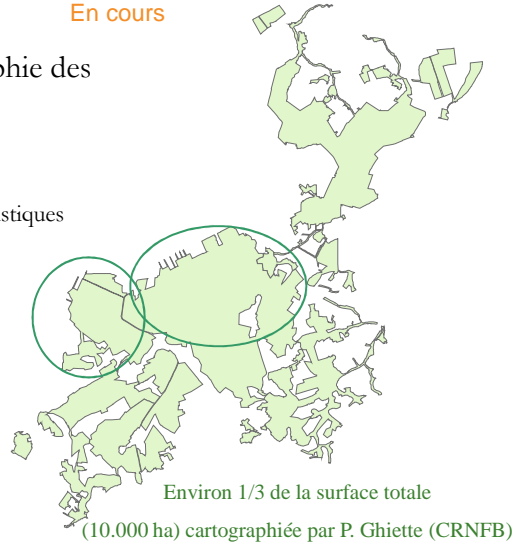
## Action f2: Suivi scientifique

### La flore (1)

En cours

#### □ Détermination et cartographie des habitats floristiques :

- Vérification de la pédologie (épaisseur de tourbe)
- Détermination des habitats floristiques homogènes
- Typologie EUNIS



49

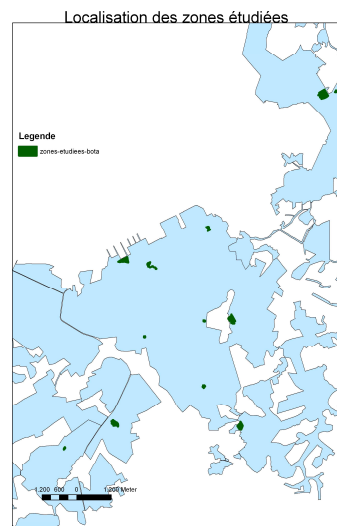
## Action f2: Suivi scientifique

### La flore (2)

En cours

#### □ Etude de l'impact de travaux passés et futurs sur la flore.

- Détermination et cartographie précise des zones de travaux passés et des habitats retenus prioritairement (2007) pour des travaux futurs de restauration.
- Carrés permanents ou transects floristiques permanents (zones de gradients écologiques).



25 zones d'étude, 77 (+12) carrés permanents, 159 sp répertoriées dans le cadre du stage de T. Genty

50

## Action f2: Suivi scientifique

### La faune (1)

#### Odonates

- ❑ Cartographie des habitats potentiels (photos aériennes, terrain, cartes IGN, Life Loutre) ✓
- ❑ Protocole de terrain ✓
- ❑ Premiers suivis de mares et rivières En cours

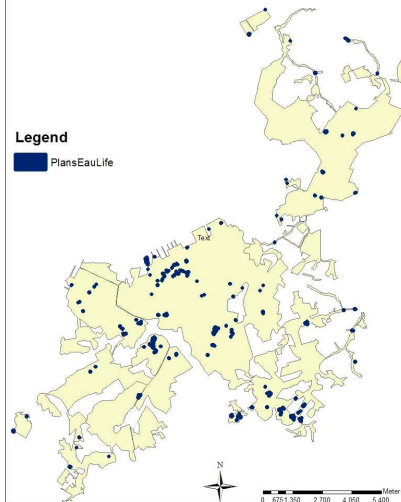


Nouvelle sp pour la région :  
*Orthetrum coeruleescens*  
(dern. observation: 1899!)

Batraciens / reptiles  
(même base que les odonates)

En  
prévision

Mares géoréférencées pour le suivi des Odonates



51

## Action f2: Suivi scientifique

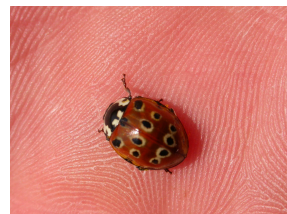
### La faune (2)

#### Fourmis et coccinelles

- ❑ Partenariat avec Ph. Wegnez (Natagora): collecte, identification, inventaire En cours

#### Lépidoptères

- ❑ Protocole disponible En cours
- ❑ Suivi à planifier
- ❑ Inventaire des papillons de nuit programmé par P. Flammang (DNF).



*Anatis ocellata*

52

## Action f2: Suivi scientifique

### La faune (3)

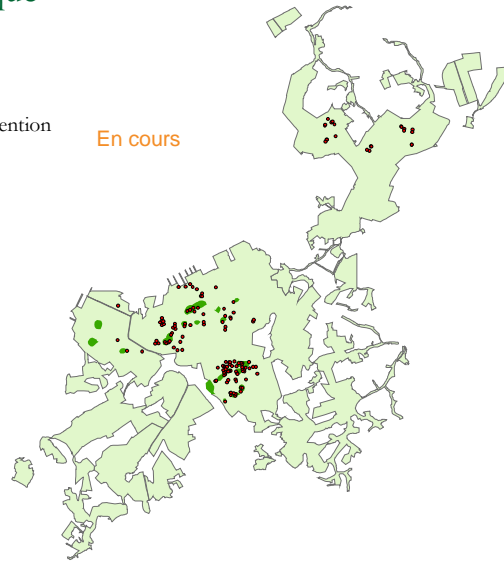
#### Oiseaux

- Suivi du tétras-lyre réalisé sous convention par P. Poncin et M. Loneux (ULg)



- Autres espèces :  
réseau d'observateurs bénévoles  
+ inventaires de P. Ghiette

En cours



53

## Suivi du tétras-lyre 2007

- Recensement printanier 2007 ( $\pm 25$  observateurs : 15 mâles observés)
- Cartographie GIS de l'occupation de la réserve par le tétras-lyre (691 données)
  - Cartes rapports jusqu'en 2002 (C. Keulen, O. Charlet)
  - Banque de données de P. Ghiette (début de l'encodage)
  - Observations nouvelles (terrain et enquête: 50 jours-hommes)
  - Observations et traces de prédateurs potentiels (terrain, enquête)
- Récolte et congélation d'échantillons pour étude génétique (1 plume, 33 crottes)
- Suivi de l'activité et des déplacements de femelles (terrain et enquête)





## Action f3: Comité de pilotage

Création d'un *Vade Mecum* ✓  
 Réunion 1: le 21/03/2007 ✓  
 Réunion 2: le 07/09/2007

### Représentés:

RW/DGRNE/DNF, directions + cantonnements concernés (Elsenborn, Spa, Verviers, Eupen 1 et 2, Malmedy)  
 RW/DGRNE/CRNF; CGPNHFE  
 Communes: Waimes, Bütgenbach, Jalhay, Malmedy  
 ASBL: Les Amis de la Fagne, Patrim. Nature, Cercle Natural. de Belgique, Haute Ardenne, Cercle Royal M-A Libert  
 Commission consult. gestion RNDHF, Com. Conserv. Natura2000 Malmedy, Université de Liège  
 Conseils Cynégétiques des Hautes-Fagnes-Eifel + Val de Hoegne

## Action f4: Rapports intermédiaires

Programme de travail (annuel): 2007 ✓  
 Rapport trimestriel (2 à 3 pages): juin 2007 ✓  
 Rapport d'activité intermédiaire (tous les 6 mois). ✓  
 Rapport d'activité annuel pour la CE et la RW (conforme à celui remis à la CE)

## Action f5: Plan de conservation post-LIFE

Programmé pour juin 2011

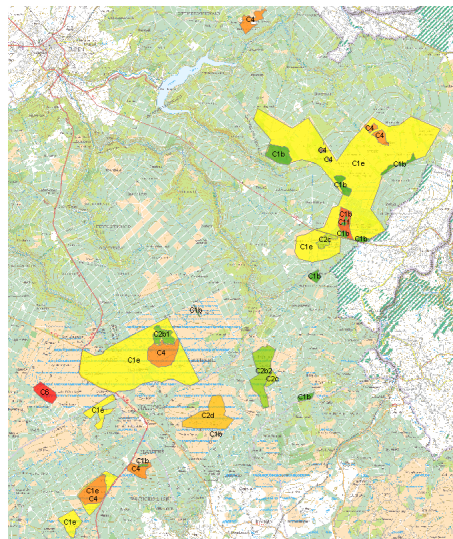
55

## DELIVERABLE PRODUCTS and MILESTONES 2007

Deliverable or Milestone	Number of the associated action	Deadline	
Engagement du personnel	F1	01.01.2007	✓
Début de la cartographie des peuplements résineux potentiels et des régénération naturelles potentielles	A2	01.04.2007	✓
Site WEB opérationnel sur le projet LIFE	E2	01.06.2007	✓
Proposition aux communes et premiers propriétaires privés	A2	01.06.2007	✓
Premiers plans de restauration	A3	01.06.2007	✓
Début des activités de restauration	C1-C2-C3-C4-C5-C6	01.06.2007	✓
Premiers dossiers d'abandon de spéculation sylvicole	B2	01.09.2007	!
Début des prospections pour les achats de terrain	B1	01.09.2007	✓
Définition du suivi scientifique	F2	01.09.2007	✓
Dépliant	E1	30.09.2007	✓
Mise en place effective du système d'informations géographiques avec infos nécessaires pour les zones de travail	A1	31.12.2007	✓
Début des animations dans les écoles	E1	01.11.2007	!

56

## Programme / budget temporaire des travaux 2008



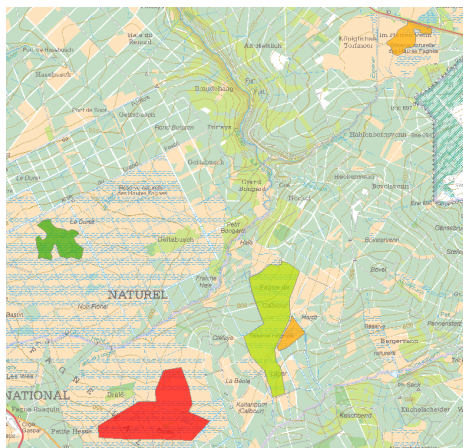
57

## Programme / budget temporaire des travaux 2008

Code	Action	Dimension	Heures	Budget (227750)	Localisation
C1e	Coupe sélective d'arbres isolés	?	150	3750	Setay
C1e	Coupe sélective d'arbres isolés	?	100	2500	Fraineu
C1e	Coupe sélective d'arbres isolés	?	100	2500	FDS ou Herbofaye
C1e	Coupe sélective d'arbres isolés	?	150	3750	Fagnes du NE
C1f	Coupe de feuillus non indigènes	6 ha	250	6250	Brackvenn

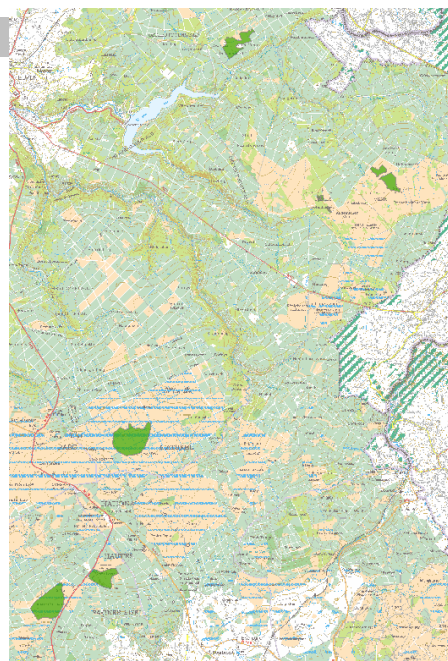
58

Code	Action	Dimension	Heures	Budget (227750)	Localisation
C2b1	Décapage de tourbières dégradées	40 x 500 m²	-	30000	FDS
C2b2	Décapage de tourbières périph. intactes	20 x 500 m²	-	15000	Cléfaye
C2c	Ennoiment de tourbières	?	2 sem.	6000	Cléfaye
C2c	Ennoiment de tourbières	?	2 sem.	6000	Misten
C2d	Fraisage tourbière haute dégradée	5 ha		5000	Fagne Wallonne
C2e	Restauration de traces de lithaleses	8 traces		2800	Fagnes du NE



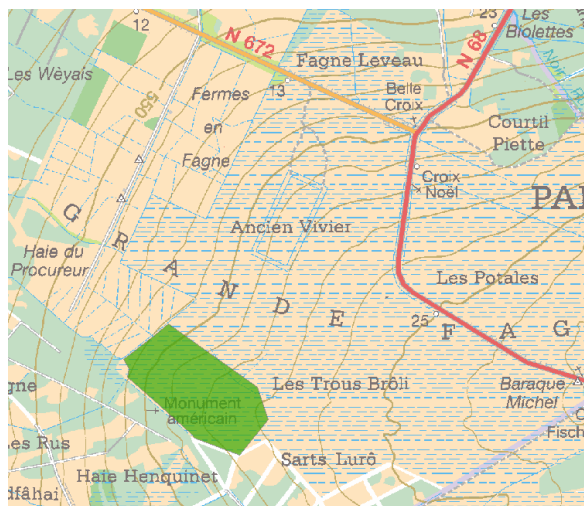
Code	Action	Dimension
C4	Fraisage de landes (principalement)	10 ha
C4	Fraisage de landes (principalement)	20 ha
C4	Fraisage de landes (principalement)	10 ha
C4	Fraisage de landes (principalement)	37 ha
C4	Fraisage de landes (principalement)	15 ha
C4	Fraisage de landes (principalement)	3 ha
C4	Fraisage de landes (principalement)	10 ha

Neuwald  
Setay  
Neur Lowé  
FDS  
Hahnestreck  
Rotenbüchel  
Fagne Wallonne



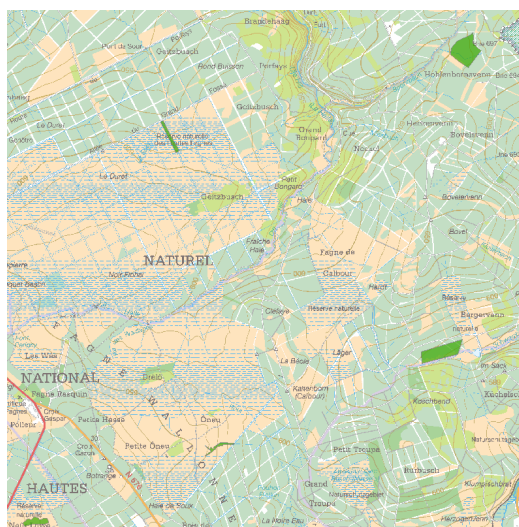


Code	Action	Dimension	Heures	Budget (227750)	Localisation
C5	Clôtures feuillus				
C6	Clôtures moutons	2,5 km		30000	Grande Fange



Code	Action	Dimension	Heures	Budget (227750)	Localisation
C1b	Coupe de résineux sans intérêt écono				
C1b	Coupe de résineux sans intérêt écono				
C1b	Coupe de résineux sans intérêt écono				
C1b	Coupe de résineux sans intérêt écono				
C1b	Coupe de résineux sans intérêt écono				
C1b	Coupe de résineux sans intérêt écono				

Haie de Souk  
Comp. 272  
Fagnes du NE  
Haie FDS  
Neur Lowé  
Bergervenn



Merci !

