

# LIFE-Nature 2007-2011

Restauration des landes et tourbières du  
Plateau des Hautes Fagnes

LIFE 06 NAT/B/000091

Rapport intermédiaire pour le Comité  
de Pilotage / d'Accompagnement

04 septembre 2008



1

## Table des matières / ordre du jour

- Approbation PV troisième réunion CA
- Échos de la seconde visite de JP Herremans
- Rapport janvier – août 2008
  - Bilan de chaque action : premiers résultats, programme pour fin 2008
- Programme des travaux 2009

2

## Échos de la seconde visite de JP Herremans

(28 mai 2008)



*Les lithaleses: attention à ce qu'elles restent des milieux naturels !*



**Dépense des indemnités communales:  
veiller à demander l'autorisation à la CE préalablement !**

**PROPOSITION D'UTILISATION DES COMPENSATIONS OCTROYÉES AUX COMMUNES DANS LE CADRE DU PROJET LIFE HAUTES FAINES (06 NAT/B/000091):**

**Intitulé :** ACHAT D'UN TERRAIN (SITE NATURA 2000 - FAINE DE LA ROBE BE 33036) EN VUE DE SA PROTECTION

**Description (état actuel):**  
Cet espace privé de 4,34 hectares localisé sur le Site Natura 2000 BE 33036 (grainière à fennel, bas-marais, sols paratourbeux) n'est actuellement pas géré « afin d'assurer la conservation et la restauration des milieux naturels ». La reconnaissance de semis naturels d'épicéas menace le site.


**Objectif (effets attendus):**  
La commune aimerait acheter cette parcelle afin d'y assurer, avec l'aide de la Division Nature et Forêts, la conservation et la restauration des milieux naturels présents (fauchage tardif, élimination des semis d'épicéas...) conformément aux dispositions de la Loi du 12 juillet 1973 sur la Conservation de la Nature, modifiée par le décret du 29 novembre 2001, et des directives européennes 79/409 et 92/43 visant la mise en place du réseau Natura2000.

**Proposition de calendrier :**  
Signature des actes fin août 2008.

**Remarques :**  
A cause d'un malentendu, le compromis de vente a déjà été signé entre la commune de Bürgenbach et le propriétaire actuel de terrain. La commune compte maintenant sur le projet LIFE pour lui payer l'achat du terrain lors de la signature des actes ainsi que les frais de notaire en découlant.

**Coût estimé :** 15.000 €  
(achat du terrain + frais de notaire)  
**Acceptation de la proposition le :**  
Date :  
**Période d'exécution :**  
**Coût réel :**  
**Date de paiement :**

**Commune :** Bürgenbach  
**Proposition n° :** 2  
**Cantonnement :** Eisenborn (R. Dahmen)  
**Parcelles concernées :** Hinkelbachtal, 4E, parcelles 77b, 77c, 78a, 79a, 79b, 79f, 81a, 81c et 81d (propriétaire : Thomas)  
**Natura 2000 :** oui  
**LIFE :** oui



**PROPOSITION D'UTILISATION DES COMPENSATIONS OCTROYÉES AUX COMMUNES DANS LE CADRE DU PROJET LIFE HAUTES FAINES (06 NAT/B/000091):**

**Intitulé :** SERVICE DE MONITORING LE LONG DE LA MÜHLENBERG (SITE NATURA 2000 - VALLÉE DE LA WÄLCHEN EN AMONT DE BÜRTENACH BE33046)

**Description (état actuel):**  
Un sentier traversant le Site Natura 2000 BE33046 (prairies semi-naturelles humides, prairies mésophiles améliorées) est actuellement en très mauvais état, forçant les promeneurs à s'en écarter et à piétiner la végétation sur une large surface.


**Objectif (effets attendus):**  
Concilier le public sur des collabos, comme c'est le cas sur le Plateau des Hautes Fagnes, de manière à éviter le piétinement du site et l'apport de produits végétaux (graines...) normalement nécessaires à la remise en état du sentier. Ce sentier s'inscrit dans un projet de balade faisant le tour du Lac de Bürgenbach (90% sur la commune de Bürgenbach, 10% sur la commune de Büllingen).

**Proposition de calendrier :**  
Juillet 2008. A cause d'un malentendu, les travaux ont déjà été poussés entièrement réalisés par les ouvriers de la commune de Bürgenbach. La commune attend maintenant que le projet LIFE lui rembourse ses frais de personnel sur base de fiches de salaires séparées.

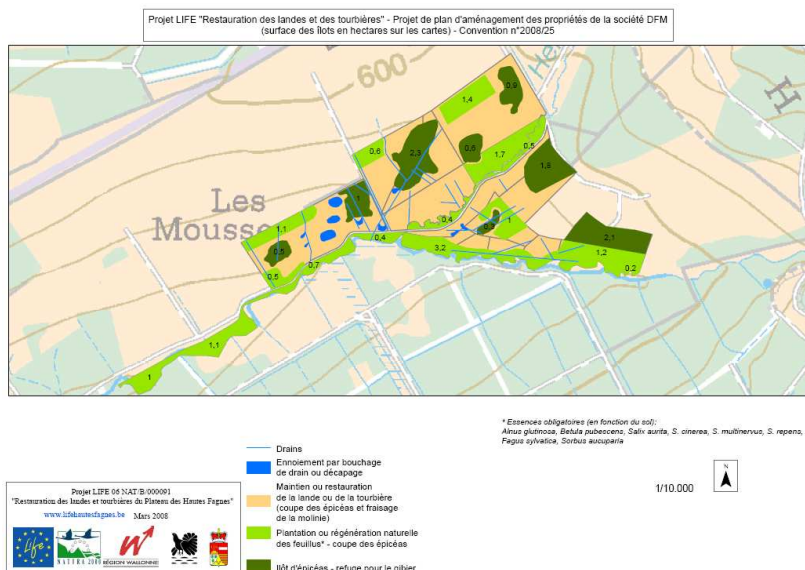
**Remarques :**  
220 m de collabos nécessaires, seul le coût de la main d'œuvre des ouvriers communaux de Bürgenbach pour la pose du matériel serait pris en compte par les compensations LIFE.

**Commune :** Bürgenbach / Büllingen  
**Proposition n° :** 1  
**Cantonnement :** Eisenborn (R. Dahmen)  
**Parcelles concernées :** WIRTZFELD 010 A  
**Natura 2000 :** oui  
**LIFE :** non

**Coût estimé :** 4 200 €  
(14 jours x 2 ouvriers x 150 euros)  
**Acceptation de la proposition le :**  
**Chemin :**  
**Période d'exécution :**  
**Coût réel :**  
**Date de paiement :**



**Pour les terrains qui ont été déboisés mais qui restent "privés", une convention de gestion devrait être négociée entre le projet et le propriétaire (et endossée par la DNF), afin de préciser qui fait quoi.**



## Bilan de chaque action : premiers résultats



## Actions préparatoires



## Action a1: Rassemblement, complément, cartographie et remise en forme des informations générales nécessaires au projet

Création d'un Système d'Information Géographique (SIG) pour l'entièreté de la zone de travail LIFE (9723 ha) comprenant : le sol et son occupation, des photos aériennes, le relief et l'hydrographie, les relevés de faune et de flore existants, les habitats naturels, le parcellaire forestier et cadastral, les drains (en cours) et les lithales (en cours)...

Fin de l'action attendue: Déc. 2007

Fin de l'action prévue: Déc. 2008

9

## Action a2: Cartographie et inventaires détaillés des sites à restaurer

En cours

- Identification précise des zones de travaux
- Réalisation des mesures topographiques et hydrologiques préalables
- Définition des plans de restauration
- Aide ponctuelle à la colonisation végétale



Fin de l'action attendue : Sept. 2010

Fin de l'action prévue: Sept. 2010

10

## Action a3 : Définition des plans de gestion

- Coupe des régénérations naturelles d'épicéas dans les zones restaurées ; A prévoir
- Fauchage régulier par tracteur ou engin chenillé sur les zones restaurées par étrépage, fauchage/fraisage de restauration ou restauration des soles de coupes à blanc ; A prévoir
- Préparation de la gestion par pâturage par des ovins (enclos permanents ou temporaires). En cours  
> Participation aux réunions du comité « pâturage »

Fin de l'action attendue : Déc. 2010

Fin de l'action prévue: Déc. 2010

11

## Maîtrise foncière et d'usage

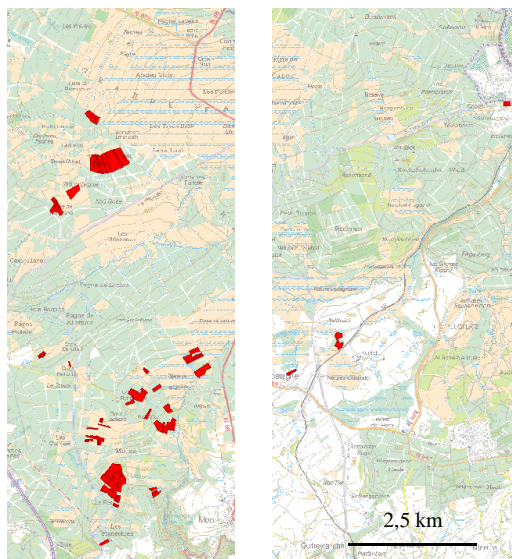
12

## Action b1: Achat de terrain

(au 04 septembre 2008)

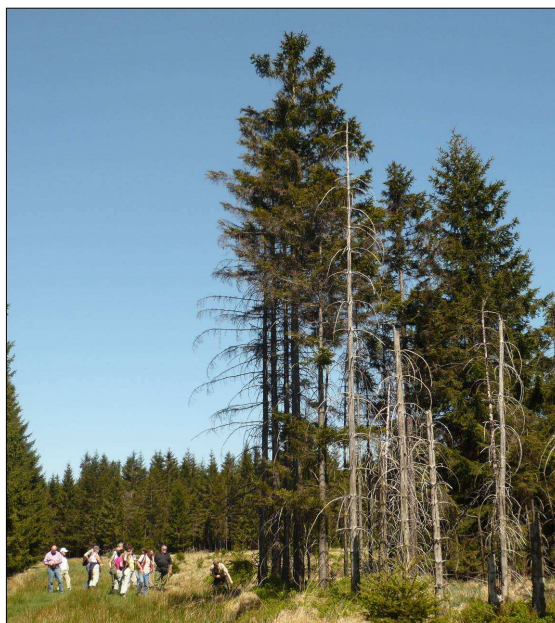
- **Promesses de vente signées pour 87,36 ha**  
(24 familles;  
124 parcelles;  
1900 € / ha  
en moyenne)

Objectif: 100 ha  
pour déc. 2011



13

## Action b2.1 : Abandon de la spéculation sylvicole (> 200 ha communaux/privés)



Implication actuelle des communes (août 2008) dans la sauvegarde et la restauration de leurs landes et tourbières dans le cadre du projet LIFE « Hautes Fagnes »

	Surface communale incluse dans le projet LIFE (sites Natura 2000)	Accord dans le cadre d'une convention "LIFE"			
		Coupe d'écipéas	Coupe de la régénération d'écipéas	Gestion de fagnes	Indemnités (€)
<b>Butgenbach</b>	<b>472 ha*</b>	<b>5 ha</b>	<b>17 ha</b>	<b>4 ha</b>	<b>28 000</b>
<b>Jalhay</b>	<b>214 ha</b>	<b>12 ha</b>	<b>1 ha</b>	<b>-</b>	<b>20 000</b>
<b>Waimés</b>	<b>494 ha</b>	<b>10 ha</b>	<b>42 ha</b>	<b>1 ha</b>	<b>29 000</b>
<b>Malmedy</b>	<b>663 ha</b>	<b>11 ha</b>	<b>1 ha</b>	<b>311 ha</b>	<b>20 700</b>
<b>Total</b>	<b>1843 ha</b>	<b>38 ha</b>	<b>61 ha</b>	<b>316 ha</b>	<b>97 700</b>

\* Une très grande partie a déjà fait l'objet de restauration dans le cadre des projets Interreg II et III.

## La commune de Malmedy

Nouveau  
bourgmestre,  
nouveaux  
échevins  
=  
nouvelle politique  
vis-à-vis du projet  
LIFE?





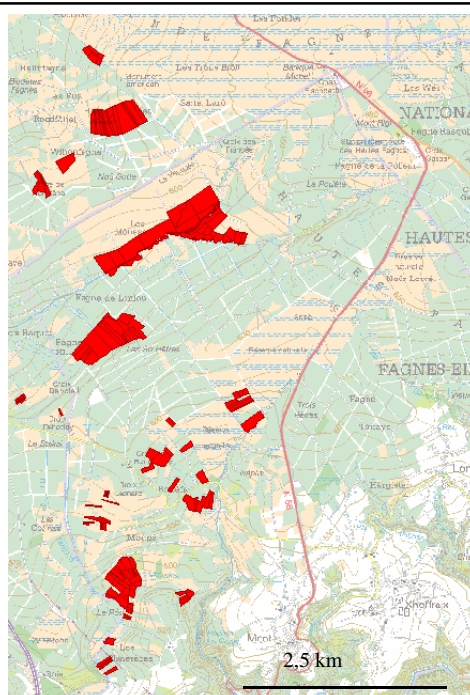
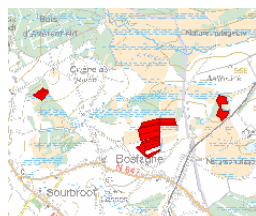
Implication des propriétaires privés dans la sauvegarde et la restauration de leurs landes et tourbières

A ce jour (04 août 08):

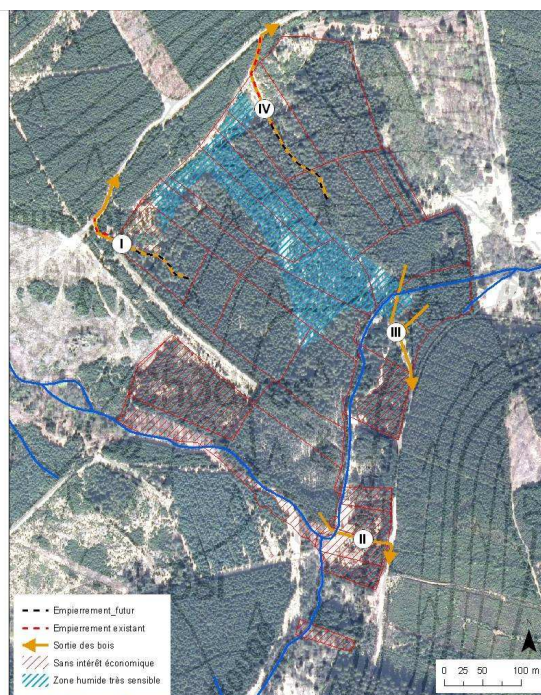
- 30 familles participent (38 % des contacts)

- 195 hectares font l'objet d'une convention pour 30 ans (191 parcelles)

TOTAL : 195 ha (privés) + 99 ha (communes) = 147 % des objectifs



Vallée de l'Eau Rouge:  
22 ha à déboiser  
prochainement



Une nouvelle possibilité toute récente avec la famille de Laminne: environ 10 ha plus en aval le long de la Vallée de l'Eau Rouge

+ 2 ha de genévière à restaurer

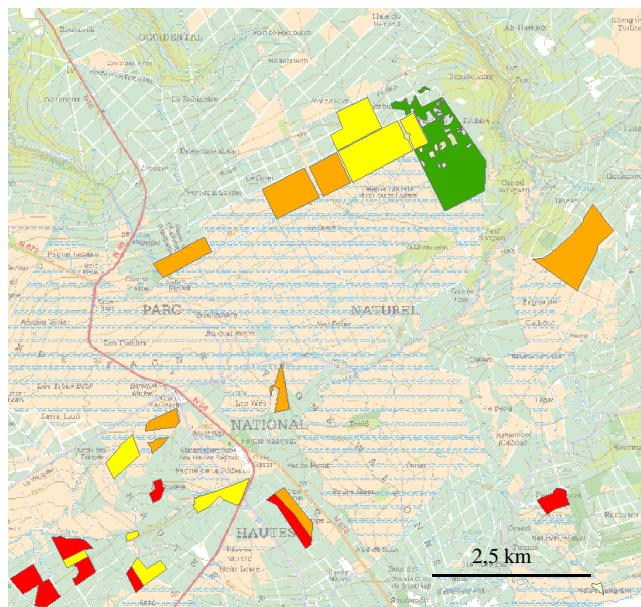


## Action b2.2: Abandon de la spéculation sylvicole

Coupé en 2007:  
101 ha

Coupé en 2008:  
152 ha

Prévisions:  
2009-2011: 243 ha



Objectif: 200 ha domaniaux Prévisions: 496 ha dont 105 ha en RND (248%)

20



Geitzbusch  
(Verviers)  
Janvier 2008



21

Comp. 82, 83, 84 (Malmedy)  
Août 2008



## Comp. 82, 83, 84 (Malmedy)

Août 2008



## Herbofaye (Malmedy)

Août 2008





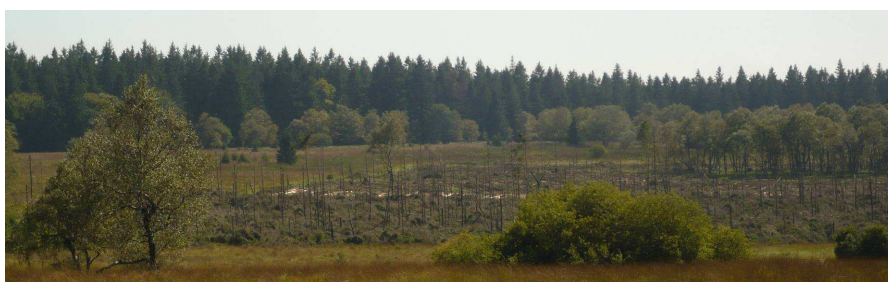
## Herbofaye (Malmedy)

Août 2008



## Herbofaye (Malmedy)

Août 2008



Août 2008



Cléfaye



## Travaux de restauration

29

### Action c1a: Coupe anticipée des plantations résineuses avec un potentiel économique (privés / communes)

- Mesures / cubage des parcelles

En cours

Communal: 19 ha / privé: 30 ha

- Vente des bois / coupes

En attente



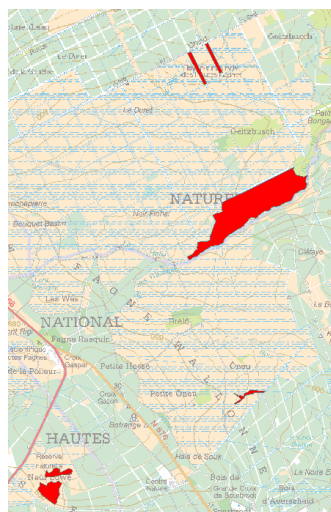
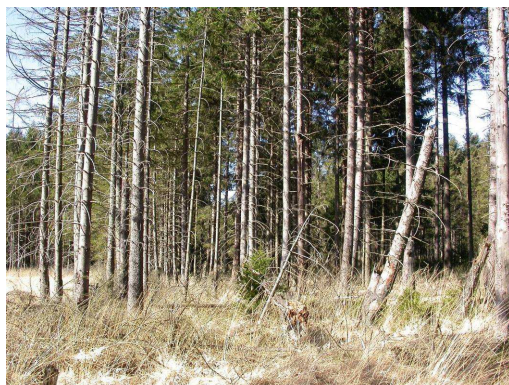
Objectif: 200 ha  
Fin de l'action attendue : Déc. 2011

Déjà atteint: (49 ha en cours)  
Fin de l'action prévue: Déc. 2011

30



### Action c1b: Coupe de plantations d'épicéas sans intérêt économique



Objectif: 80 ha  
Fin de l'action attendue : Déc. 2011

Envisagés actuellement: (69 ha)  
Fin de l'action prévue: Déc. 2011

31

### Fraîche Haie ?

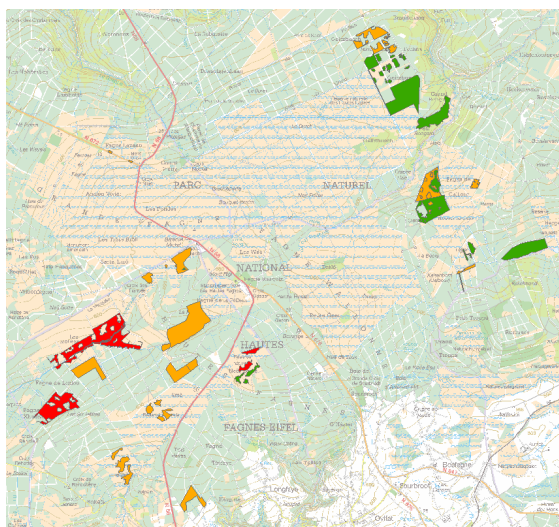


32



## Action c1c : Coupe de régénérations naturelles de résineux

- Coupé à ce jour (broyage mécanique + coupe manuelle): 119 ha
- Marchés en cours: 249 ha
- Envisagé cet hiver: 73 ha



Objectif: 150 ha  
Fin de l'action attendue : Déc. 2011

Déjà coupé: 84 ha (79%)  
Fin de l'action prévue: Déc. 2011

33

## Geitzbusch (Verviers)



2007-2008: des conditions météo difficiles...



35

### Action c1d : Nettoyage des coupes de résineux

- Premières coupes en cours...
- Nettoyage

A prévoir à partir de  
l'année prochaine



A commencer par  
le Geitzbusch  
(cant. Verviers)

Objectif: 400 ha  
Fin de l'action attendue : Déc. 2011

Déjà réalisé: 0 ha  
Fin de l'action prévue: Déc. 2011

36

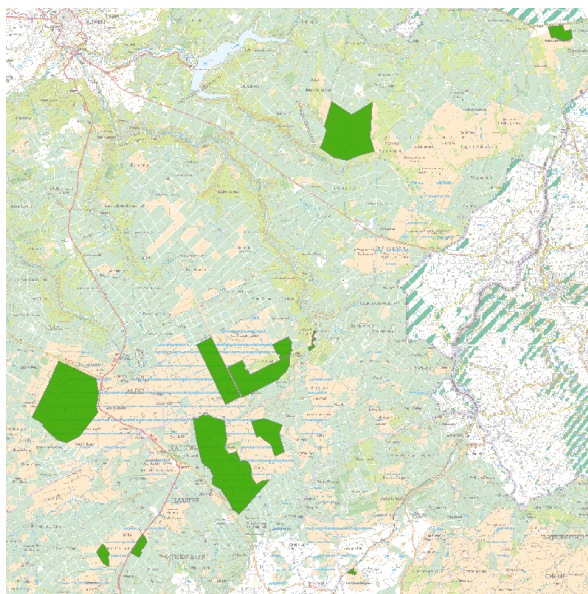
### Action c1e: Coupe sélective d'arbres isolés

Objectif: 500 ha

Parcelles déjà  
concernées: > 1000 ha

Fin de l'action  
attendue : Sept. 2011

Fin de l'action prévue:  
Sept. 2011



37

## Fagne Wallonne



Août 2007



Septembre 2007

38



### Action c1f: Coupe de feuillus non indigènes (> 12 ha)

Prévu (Fagnes du Nord-Est), en attente des résultats des tests d'annelage

### Action c2a: Bouchage et rectification des drains (> 8 km)



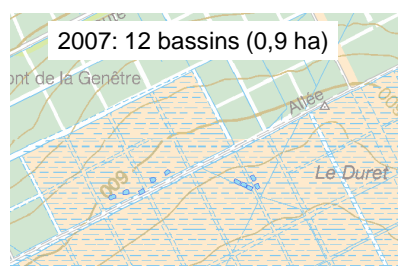
2007:  $\pm 300$  m (4 %)

2008 - 2011: **A prévoir**

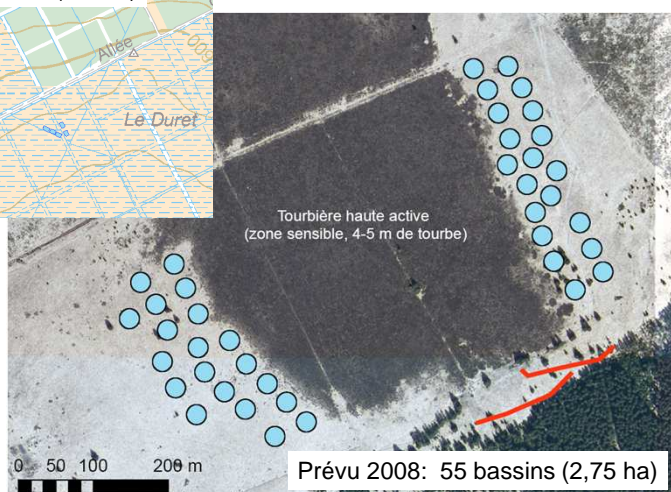


Fin attendue : Déc. / Sept. 2011

### Action c2b: Décapage de tourbières



2007: 12 bassins (0,9 ha)



Tourbière haute active  
(zone sensible, 4-5 m de tourbe)

Objectif: 5 ha  
Déjà réalisé: 18 %

Fin attendue :  
Sept. 2011

Prévu 2008: 55 bassins (2,75 ha)



## Fagne des Deux Séries

Hiver 2007-2008



## Fagne des Deux Séries

Hiver 2007-2008



Les Amis de la Fagne

Sonnetau

## Herbofaye

Août 2008



### Action c2c: Ennoisement

- 2007: 2 zones (Geitzbusch + Gde Fange) ~1 ha (5%)
- 2008: 1 zone (Cléfaye + FDS) ~1-2 ha (5-10%)?
- 2009: > 4 zones envisagées (Rurhof, Misten, Im Platten Venn, Potaies) > 5 ha (25 %)?

Objectif: 20 ha  
Déjà réalisé: ~ 5 %

Fin attendue : Déc. 2011





### Action c2d: Fauchage/fraisage de tourbières dégradées



Objectif: 10 ha

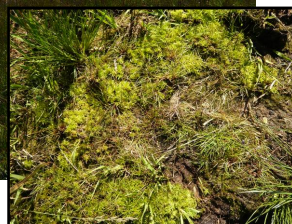
Déjà réalisé: 3 ha (30 %)

Fin de l'action attendue : Déc. 2011

Fin de l'action prévue: Déc. 2011

### Premiers résultats du fraisage de tourbière sur Herbofaye

Août 2008



## Action c2e: Restauration de traces de lithaleses

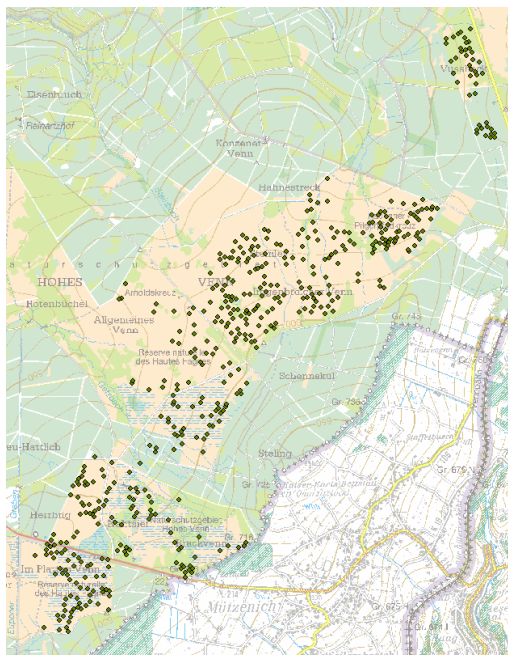
Objectif: 50 lithaleses

Déjà réalisé: 2 lithaleses (4 %)

Marché attribué en 2008:  
8 lithaleses (16 %)

Description et suivi botanique  
prévus sur environ 150 lithaleses  
parmi 491 recensés.

Fin attendue : Déc. 2011



## Action c2e: Restauration de traces de lithaleses





## Action c3: Etrépage

- Fagne des Deux Séries et Fagne Wallonne



Objectif: 20 ha  
Fin de l'action attendue : Déc. 2011

Déjà réalisé: 5,1 ha (25 %)  
Fin de l'action prévue: Déc. 2011

49

## Action c4: Fraisage de landes



2007: Rotenbüchel (6,5 ha)

2008: Marchés lancés/attribués:

- Landes sèches: 22 ha (en cours)
- Landes tourbeuses  
(ou tourbières dégradées): 70 ha



Objectif: 150 ha

Déjà réalisé: environ 10 ha

50

2007-2008: des conditions météo difficiles...



51

Fraisage au Rotenbüchel (6,5 ha)

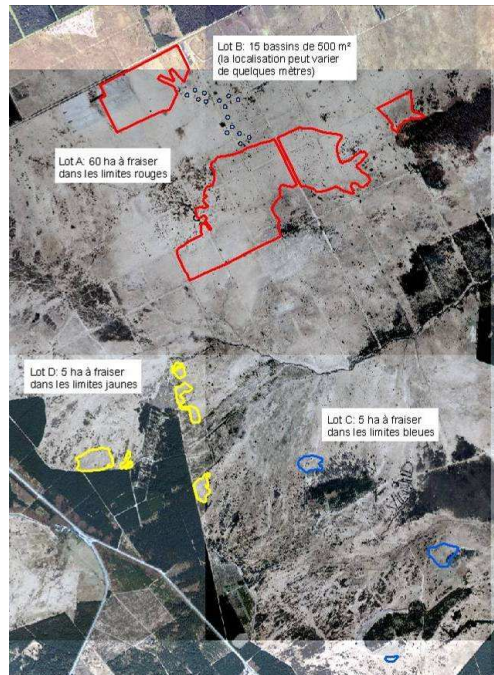
Environ 50% fougères / 50% molinie → près de 100 % fougères



52

## Fraisage de landes tourbeuses et tourbières dégradées

- Ouverture des offres le 15/09/2008
- Un engin chenillé de pression au sol obligatoirement inférieure à 80 g/cm<sup>2</sup> ?

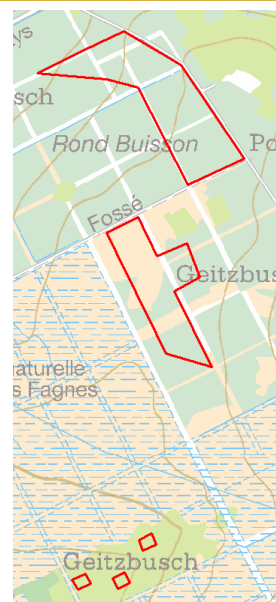


## Action c5: Relancer la régénération feuillue

2007: Marché à terminer: 20 ha (16 %)  
2008: Marché à attribuer: 14 ha (11 %)

Objectif: 125 ha

Fin attendue : Déc. 2011



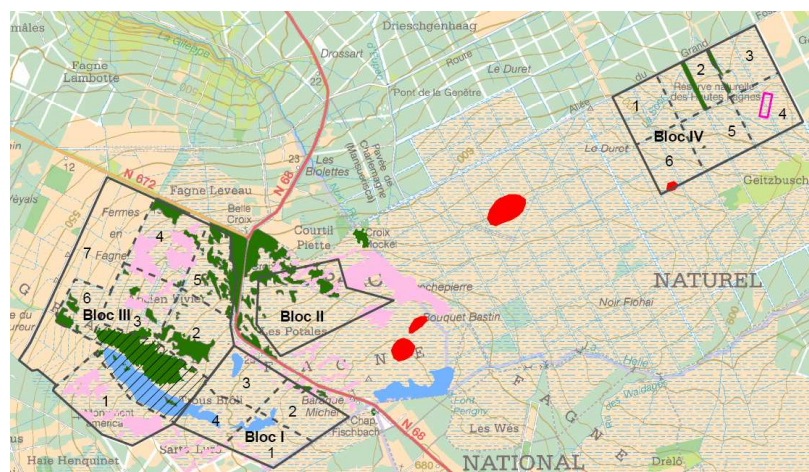


2007-2008: des conditions météo difficiles...



55

Action c6: Enclos pour pâturage d'ovins



Objectif: 125 ha  
Fin de l'action attendue : Sept. 2011

Réalisé: 324 ha (259 %)  
Fin de l'action prévue: Sept. 2011



## Quel avenir pour le pâturage?

- Possibilités de pâturer des zones sèches pour 2000 moutons?
- Avenir du pâturage en cas de nidification du tétras dans les enclos?
- La bergerie?



57

## Travaux de gestion récurrente

58

Action d1: Contrôle de la régénération résineuse dans les coupes (> 480 ha)

Action d2: Fauchage d'entretien (> 50 ha)

A prévoir après les premiers travaux de coupes et autres restauration  
(2009 – 2011)

Fin attendue : Déc. / Sept. 2011

59

Sensibilisation

60

## Sensibilisation du public



Articles de presse : le Jour, la Meuse, Grenz-Echo + radios : Radio Vesdre – RTL... + TV RTBF

61

## Sensibilisation du public





## Sensibilisation du public



63

## Tenue à jour d'un site Internet

**Programme LIFE Nature**  
**Restauration des landes et tourbières du Plateau des Hautes Fagnes**

[Plan du site](#)

[Les Hautes Fagnes](#)

[LIFE et Natura 2000](#)

[Biodiversité du Plateau](#)

[Le projet](#)


[Qui fait quoi ? Les partenaires](#)

[Les bénéfices du projet](#)




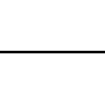
[Les participants](#)

[\(+ liens utiles\)](#)

[Nous contacter](#)




**Bienvenue !**

Adresse:  
[www.lifehautesfagnes.be](http://www.lifehautesfagnes.be)

Bilingue !



LIFE Hautes Fagnes  
Sito turbeuse  
Sito pour l'habitat des oiseaux

2 directions  
énergies (Spa,  
Pv).

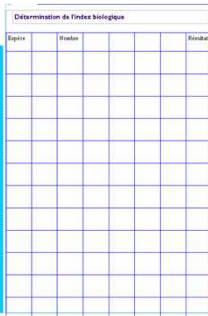
Hautes

activités du  
l'organisateur  
activement au  
nettoyage des

64

## Sensibilisation du public

Depuis le 1<sup>er</sup> janvier au 31 mai 2008:  
environ 75 jours-hommes consacrés sur  
un total d'environ 380 jours-hommes =  
1/5 du temps disponible !



Projet LIFE en Hautes-Fagnes

Feuille de Contact n°1 - mars 2008

### LIFE Hautes-Fagnes

Actualités en images:

En chiffres...

But d'investissement du projet	Physis	Objectifs	Accompagnement	Localisation / Coordonnées
Recherches de terrain	300 ha (privés)	5 ha	Principalement au sud-est de Fagnes	
Coupe d'épaves (décontaminées ou parties)	5	600 ha (gestion en vert)	207 ha	Grande Fagne
Coupe d'épaves d'arbres isolés	500 ha (principalement décontaminés)	420 ha	Fagnes Wallonne et Grand-Sartre	
Coupe de haies non isolées	10 ha (Fagnes isolées)	0 ha	Tout d'abord en cours de réalisation	
Bouclage et rectification des drains	0 km (de drains les plus actifs)	0,2 km	Décontaminé en Fagnes des Deux-Sœurs	
Décapage de tourbières (débroussaillage)	2-4	5 ha (100 tonnes)	0,7 ha (100 t)	Dur et F. des Deux-Sœurs
Reconstruction de tourbières dégradées	5	20 ha (débroussaillage au Puy)	0,8 ha	Grande Fagne (100 x 100 m)
Reconstruction de zones de débroussaillage	5	40 tonnes	4 tonnes	Grande Fagne
Décapage des haies	7	20 ha (sur site sans)	5,1 ha	Fagnes Wallonne et Grand-Sartre
Bouclage des haies dégradées et tourbières	2	120 ha	12 ha	Grande Fagne
Reconstruction de la végétation des haies	120 ha (120 km de haies)	0 ha	20 ha en cours de réalisation	
Installation de clôtures pour pâturage	120 ha (120,5 km de clôtures)	0 ha	20 ha en cours de réalisation	
Qualité de l'eau (pâturage)	500 ha	0 ha	A prévoir dans un futur proche	
Reconstruction	0-10	Débroussaillage, entretien, etc.	20 tonnes (10 tonnes, qualité) + 10 tonnes + 10 tonnes	
Travail scientifique	10	Fagnes Wallonne, Grand-Sartre	En cours: 10 tonnes (qualité) + 10 tonnes + 10 tonnes	

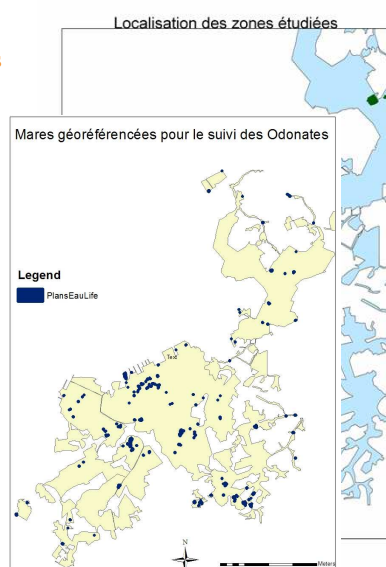
Projet LIFE en Hautes-Fagnes (2008) - 2008 - 2009 - 2010 - 2011 - 2012 - 2013 - 2014 - 2015 - 2016 - 2017 - 2018 - 2019 - 2020 - 2021 - 2022 - 2023 - 2024 - 2025 - 2026 - 2027 - 2028 - 2029 - 2030 - 2031 - 2032 - 2033 - 2034 - 2035 - 2036 - 2037 - 2038 - 2039 - 2040 - 2041 - 2042 - 2043 - 2044 - 2045 - 2046 - 2047 - 2048 - 2049 - 2050 - 2051 - 2052 - 2053 - 2054 - 2055 - 2056 - 2057 - 2058 - 2059 - 2060 - 2061 - 2062 - 2063 - 2064 - 2065 - 2066 - 2067 - 2068 - 2069 - 2070 - 2071 - 2072 - 2073 - 2074 - 2075 - 2076 - 2077 - 2078 - 2079 - 2080 - 2081 - 2082 - 2083 - 2084 - 2085 - 2086 - 2087 - 2088 - 2089 - 2090 - 2091 - 2092 - 2093 - 2094 - 2095 - 2096 - 2097 - 2098 - 2099 - 2100 - 2101 - 2102 - 2103 - 2104 - 2105 - 2106 - 2107 - 2108 - 2109 - 2110 - 2111 - 2112 - 2113 - 2114 - 2115 - 2116 - 2117 - 2118 - 2119 - 2120 - 2121 - 2122 - 2123 - 2124 - 2125 - 2126 - 2127 - 2128 - 2129 - 2130 - 2131 - 2132 - 2133 - 2134 - 2135 - 2136 - 2137 - 2138 - 2139 - 2140 - 2141 - 2142 - 2143 - 2144 - 2145 - 2146 - 2147 - 2148 - 2149 - 2150 - 2151 - 2152 - 2153 - 2154 - 2155 - 2156 - 2157 - 2158 - 2159 - 2160 - 2161 - 2162 - 2163 - 2164 - 2165 - 2166 - 2167 - 2168 - 2169 - 2170 - 2171 - 2172 - 2173 - 2174 - 2175 - 2176 - 2177 - 2178 - 2179 - 2180 - 2181 - 2182 - 2183 - 2184 - 2185 - 2186 - 2187 - 2188 - 2189 - 2190 - 2191 - 2192 - 2193 - 2194 - 2195 - 2196 - 2197 - 2198 - 2199 - 2200 - 2201 - 2202 - 2203 - 2204 - 2205 - 2206 - 2207 - 2208 - 2209 - 2210 - 2211 - 2212 - 2213 - 2214 - 2215 - 2216 - 2217 - 2218 - 2219 - 2220 - 2221 - 2222 - 2223 - 2224 - 2225 - 2226 - 2227 - 2228 - 2229 - 2230 - 2231 - 2232 - 2233 - 2234 - 2235 - 2236 - 2237 - 2238 - 2239 - 2240 - 2241 - 2242 - 2243 - 2244 - 2245 - 2246 - 2247 - 2248 - 2249 - 2250 - 2251 - 2252 - 2253 - 2254 - 2255 - 2256 - 2257 - 2258 - 2259 - 2260 - 2261 - 2262 - 2263 - 2264 - 2265 - 2266 - 2267 - 2268 - 2269 - 2270 - 2271 - 2272 - 2273 - 2274 - 2275 - 2276 - 2277 - 2278 - 2279 - 2280 - 2281 - 2282 - 2283 - 2284 - 2285 - 2286 - 2287 - 2288 - 2289 - 2290 - 2291 - 2292 - 2293 - 2294 - 2295 - 2296 - 2297 - 2298 - 2299 - 2300 - 2301 - 2302 - 2303 - 2304 - 2305 - 2306 - 2307 - 2308 - 2309 - 2310 - 2311 - 2312 - 2313 - 2314 - 2315 - 2316 - 2317 - 2318 - 2319 - 2320 - 2321 - 2322 - 2323 - 2324 - 2325 - 2326 - 2327 - 2328 - 2329 - 2330 - 2331 - 2332 - 2333 - 2334 - 2335 - 2336 - 2337 - 2338 - 2339 - 2340 - 2341 - 2342 - 2343 - 2344 - 2345 - 2346 - 2347 - 2348 - 2349 - 2350 - 2351 - 2352 - 2353 - 2354 - 2355 - 2356 - 2357 - 2358 - 2359 - 2360 - 2361 - 2362 - 2363 - 2364 - 2365 - 2366 - 2367 - 2368 - 2369 - 2370 - 2371 - 2372 - 2373 - 2374 - 2375 - 2376 - 2377 - 2378 - 2379 - 2380 - 2381 - 2382 - 2383 - 2384 - 2385 - 2386 - 2387 - 2388 - 2389 - 2390 - 2391 - 2392 - 2393 - 2394 - 2395 - 2396 - 2397 - 2398 - 2399 - 2400 - 2401 - 2402 - 2403 - 2404 - 2405 - 2406 - 2407 - 2408 - 2409 - 2410 - 2411 - 2412 - 2413 - 2414 - 2415 - 2416 - 2417 - 2418 - 2419 - 2420 - 2421 - 2422 - 2423 - 2424 - 2425 - 2426 - 2427 - 2428 - 2429 - 2430 - 2431 - 2432 - 2433 - 2434 - 2435 - 2436 - 2437 - 2438 - 2439 - 2440 - 2441 - 2442 - 2443 - 2444 - 2445 - 2446 - 2447 - 2448 - 2449 - 2450 - 2451 - 2452 - 2453 - 2454 - 2455 - 2456 - 2457 - 2458 - 2459 - 2460 - 2461 - 2462 - 2463 - 2464 - 2465 - 2466 - 2467 - 2468 - 2469 - 2470 - 2471 - 2472 - 2473 - 2474 - 2475 - 2476 - 2477 - 2478 - 2479 - 2480 - 2481 - 2482 - 2483 - 2484 - 2485 - 2486 - 2487 - 2488 - 2489 - 2490 - 2491 - 2492 - 2493 - 2494 - 2495 - 2496 - 2497 - 2498 - 2499 - 2500 - 2501 - 2502 - 2503 - 2504 - 2505 - 2506 - 2507 - 2508 - 2509 - 2510 - 2511 - 2512 - 2513 - 2514 - 2515 - 2516 - 2517 - 2518 - 2519 - 2520 - 2521 - 2522 - 2523 - 2524 - 2525 - 2526 - 2527 - 2528 - 2529 - 2530 - 2531 - 2532 - 2533 - 2534 - 2535 - 2536 - 2537 - 2538 - 2539 - 2540 - 2541 - 2542 - 2543 - 2544 - 2545 - 2546 - 2547 - 2548 - 2549 - 2550 - 2551 - 2552 - 2553 - 2554 - 2555 - 2556 - 2557 - 2558 - 2559 - 2560 - 2561 - 2562 - 2563 - 2564 - 2565 - 2566 - 2567 - 2568 - 2569 - 2570 - 2571 - 2572 - 2573 - 2574 - 2575 - 2576 - 2577 - 2578 - 2579 - 2580 - 2581 - 2582 - 2583 - 2584 - 2585 - 2586 - 2587 - 2588 - 2589 - 2590 - 2591 - 2592 - 2593 - 2594 - 2595 - 2596 - 2597 - 2598 - 2599 - 2600 - 2601 - 2602 - 2603 - 2604 - 2605 - 2606 - 2607 - 2608 - 2609 - 2610 - 2611 - 2612 - 2613 - 2614 - 2615 - 2616 - 2617 - 2618 - 2619 - 2620 - 2621 - 2622 - 2623 - 2624 - 2625 - 2626 - 2627 - 2628 - 2629 - 2630 - 2631 - 2632 - 2633 - 2634 - 2635 - 2636 - 2637 - 2638 - 2639 - 2640 - 2641 - 2642 - 2643 - 2644 - 2645 - 2646 - 2647 - 2648 - 2649 - 2650 - 2651 - 2652 - 2653 - 2654 - 2655 - 2656 - 2657 - 2658 - 2659 - 2660 - 2661 - 2662 - 2663 - 2664 - 2665 - 2666 - 2667 - 2668 - 2669 - 2670 - 2671 - 2672 - 2673 - 2674 - 2675 - 2676 - 2677 - 2678 - 2679 - 2680 - 2681 - 2682 - 2683 - 2684 - 2685 - 2686 - 2687 - 2688 - 2689 - 2690 - 2691 - 2692 - 2693 - 2694 - 2695 - 2696 - 2697 - 2698 - 2699 - 2700 - 2701 - 2702 - 2703 - 2704 - 2705 - 2706 - 2707 - 2708 - 2709 - 2710 - 2711 - 2712 - 2713 - 2714 - 2715 - 2716 - 2717 - 2718 - 2719 - 2720 - 2721 - 2722 - 2723 - 2724 - 2725 - 2726 - 2727 - 2728 - 2729 - 2730 - 2731 - 2732 - 2733 - 2734 - 2735 - 2736 - 2737 - 2738 - 2739 - 2740 - 2741 - 2742 - 2743 - 2744 - 2745 - 2746 - 2747 - 2748 - 2749 - 2750 - 2751 - 2752 - 2753 - 2754 - 2755 - 2756 - 2757 - 2758 - 2759 - 2760 - 2761 - 2762 - 2763 - 2764 - 2765 - 2766 - 2767 - 2768 - 2769 - 2770 - 2771 - 2772 - 2773 - 2774 - 2775 - 2776 - 2777 - 2778 - 2779 - 2780 - 2781 - 2782 - 2783 - 2784 - 2785 - 2786 - 2787 - 2788 - 2789 - 2790 - 2791 - 2792 - 2793 - 2794 - 2795 - 2796 - 2797 - 2798 - 2799 - 2800 - 2801 - 2802 - 2803 - 2804 - 2805 - 2806 - 2807 - 2808 - 2809 - 2810 - 2811 - 2812 - 2813 - 2814 - 2815 - 2816 - 2817 - 2818 - 2819 - 2820 - 2821 - 2822 - 2823 - 2824 - 2825 - 2826 - 2827 - 2828 - 2829 - 2830 - 2831 - 2832 - 2833 - 2834 - 2835 - 2836 - 2837 - 2838 - 2839 - 2840 - 2841 - 2842 - 2843 - 2844 - 2845 - 2846 - 2847 - 2848 - 2849 - 2850 - 2851 - 2852 - 2853 - 2854 - 2855 - 2856 - 2857 - 2858 - 2859 - 2860 - 2861 - 2862 - 2863 - 2864 - 2865 - 2866 - 2867 - 2868 - 2869 - 2870 - 2871 - 2872 - 2873 - 2874 - 2875 - 2876 - 2877 - 2878 - 2879 - 2880 - 2881 - 2882 - 2883 - 2884 - 2885 - 2886 - 2887 - 2888 - 2889 - 2890 - 2891 - 2892 - 2893 - 2894 - 2895 - 2896 - 2897 - 2898 - 2899 - 2900 - 2901 - 2902 - 2903 - 2904 - 2905 - 2906 - 2907 - 2908 - 2909 - 2910 - 2911 - 2912 - 2913 - 2914 - 2915 - 2916 - 2917 - 2918 - 2919 - 2920 - 2921 - 2922 - 2923 - 2924 - 2925 - 2926 - 2927 - 2928 - 2929 - 2930 - 2931 - 2932 - 2933 - 2934 - 2935 - 2936 - 2937 - 2938 - 2939 - 2940 - 2941 - 2942 - 2943 - 2944 - 2945 - 2946 - 2947 - 2948 - 2949 - 2950 - 2951 - 2952 - 2953 - 2954 - 2955 - 2956 - 2957 - 2958 - 2959 - 2960 - 2961 - 2962 - 2963 - 2964 - 2965 - 2966 - 2967 - 2968 - 2969 - 2970 - 2971 - 2972 - 2973 - 2974 - 2975 - 2976 - 2977 - 2978 - 2979 - 2980 - 2981 - 2982 - 2983 - 2984 - 2985 - 2986 - 2987 - 2988 - 2989 - 2990 - 2991 - 2992 - 2993 - 2994 - 2995 - 2996 - 2997 - 2998 - 2999 - 3000 - 3001 - 3002 - 3003 - 3004 - 3005 - 3006 - 3007 - 3008 - 3009 - 3010 - 3011 - 3012 - 3013 - 3014 - 3015 - 3016 - 3017 - 3018 - 3019 - 3020 - 3021 - 3022 - 3023 - 3024 - 3025 - 3026 - 3027 - 3028 - 3029 - 3030 - 3031 - 3032 - 3033 - 3034 - 3035 - 3036 - 3037 - 3038 - 3039 - 3040 - 3041 - 3042 - 3043 - 3044 - 3045 - 3046 - 3047 - 3048 - 3049 - 3050 - 3051 - 3052 - 3053 - 3054 - 3055 - 3056 - 3057 - 3058 - 3059 - 3060 - 3061 - 3062 - 3063 - 3064 - 3065 - 3066 - 3067 - 3068 - 3069 - 3070 - 3071 - 3072 - 3073 - 3074 - 3075 - 3076 - 3077 - 3078 - 3079 - 3080 - 3081 - 3082 - 3083 - 3084 - 3085 - 3086 - 3087 - 3088 - 3089 - 3090 - 3091 - 3092 - 3093 - 3094 - 3095 - 3096 - 3097 - 3098 - 3099 - 3100 - 3101 - 3102 - 3103 - 3104 - 3105 - 3106 - 3107 - 3108 - 3109 - 3110 - 3111 - 3112 - 3113 - 3114 - 3115 - 3116 - 3117 - 3118 - 3119 - 3120 - 3121 - 3122 - 3123 - 3124 - 3125 - 3126 - 3127 - 3128 - 3129 - 3130 - 3131 - 3132 - 3133 - 3134 - 3135 - 3136 - 3137 - 3138 - 3139 - 3140 - 3141 - 3142 - 3143 - 3144 - 3145 - 3146 - 3147 - 3148 - 3149 - 3150 - 3151 - 3152 - 3153 - 3154 - 3155 - 3156 - 3157 - 3158 - 3159 - 3160 - 3161 - 3162 - 3163 - 3164 - 3165 - 3166 - 3167 - 3168 - 3169 - 3170 - 3171 - 3172 - 3173 - 3174 - 3175 - 3176 - 3177 - 3178 - 3179 - 3180 - 3181 - 3182 - 3183 - 3184 - 3185 - 3186 - 3187 - 3188 - 3189 - 3190 - 3191 - 3192 - 3193 - 3194 - 3195 - 3196 - 3197 - 3198 - 3199 - 3200 - 3201 - 3202 - 3203 - 3204 - 3205 - 3206 - 3207 - 3208 - 3209 - 3210 - 3211 - 3212 - 3213 - 3214 - 3215 - 3216 - 3217 - 3218 - 3219 - 3220 - 3221 - 3222 - 3223 - 3224 - 3225 - 3226 - 3227 - 3228 - 3229 - 3230 - 3231 - 3232 - 3233 - 3234 - 3235 - 3236 - 3237 - 3238 - 3239 - 3240 - 3241 - 3242 - 3243 - 3244 - 3245 - 3246 - 3247 - 3248 - 3249 - 3250 - 3251 - 3252 - 3253 - 3254 - 3255 - 3256 - 3257 - 3258 - 3259 - 3260 - 3261 - 3262 - 3263 - 3264 - 3265 - 3266 - 3267 - 3268 - 3269 - 3270 - 3271 - 3272 - 3273 - 3274 - 3275 - 3276 - 3277 - 3278 - 3279 - 3280 - 3281 - 3282 - 3283 - 3284 - 3285 - 3286 - 3287 - 3288 - 3289 - 3290 - 3291 - 3292 - 3293 - 3294 - 3295 - 3296 - 3297 - 3298 - 3299 - 3300 - 3301 - 3302 - 3303 - 3304 - 3305 - 3306 - 3307 - 3308 - 3309 - 3310 - 3311 - 3312 - 3313 - 3314 - 3315 - 3316 - 3317 - 3318 - 3319 - 3320 - 3321 - 3322 - 3323 - 3324 - 3325 - 3326 - 3327 - 3328 - 3329 - 3330 - 3331 - 3332 - 3333 - 3334 - 3335 - 3336 - 3337 - 3338 - 3339 - 3340 - 3341 - 3342 - 3343 - 3344 - 3345 - 3346 - 3347 - 3348 - 3349 - 3350 - 3351 - 3352 - 3353 - 3354 - 3355 - 3356 - 3357 - 3358 - 3359 - 3360 - 3361 - 3362 - 3363 - 3364 - 3365 - 3366 - 3367 - 3368 - 3369 - 3370 - 3371 - 3372 - 3373 - 3374 - 3375 - 3376 - 3377 - 3378 - 3379 - 3380 - 3381 - 3382 - 3383 - 3384 - 3385 - 3386 - 3387 - 3388 - 3389 - 3390 - 3391 - 3392 - 3393 - 3394 - 3395 - 3396 - 3397 - 3398 - 3399 - 3400 - 3401 - 3402 - 3403 - 3404 - 3405 - 3406 - 3407 - 3408 - 3409 - 3410 - 3411 - 3412 - 3413 - 3414 - 3415 - 3416 - 3417 - 3418 - 3419 - 3420 - 3421 - 3422 - 3423 - 3424 - 3425 - 3426 - 3427 - 3428 - 3429 - 3430 - 3431 - 3432 - 3433 - 3434 - 3435 - 3436 - 3437 - 3438 - 3439 - 3440 - 3441 - 3442 - 3443 - 3444 - 3445 - 3446 - 3447 - 3448 - 3449 - 3450 - 3451 - 3452 - 3453 - 3454 - 3455 - 3456 - 3457 - 3458 - 3459 - 3460 - 3461 - 3462 - 3463 - 3464 - 3465 - 3466 - 3467 - 3468 - 3469 - 3470 - 3471 - 3472 - 3473 - 3474 - 3475 - 3476 - 3477 - 3478 - 3479 - 3480 - 3481 - 3482 - 3483 - 3484 - 3485 - 3486 - 3487 - 3488 - 3489 - 3490 - 3491 - 3492 - 3493 - 3494 - 3495 - 3496 - 3497 - 3498 - 3499 - 3500 - 3501 - 3502 - 3503 - 3504 - 3505 - 3506 - 3507 - 3508 - 3509 - 3510 - 3511 - 3512 - 3513 - 3514 - 3515 - 3516 - 3517 - 3518 - 3519 - 3520 - 3521 - 3522 - 3523 - 3524 - 3525 - 3526 - 3527 - 3528 - 3529 - 3530 - 3531 - 3532 - 3533 - 3534 - 3535 - 3536 - 3537 - 3538 - 3539 - 3540 - 3541 - 3542 - 3543 - 3544 - 3545 - 3546 - 3547 - 3548 - 3549 - 3550 - 3551 - 3552 - 3553 - 3554 - 3555 - 3556 - 3557 - 3558 - 3559 - 3560 - 3561 - 3562 - 3563 - 3564 - 3565 - 3566 - 3567 - 3568 - 3569 - 3570 - 3571 - 3572 - 3573 - 3574 - 3575 - 3576 - 3577 - 3578 - 3579 - 3580 - 3581 - 3582 - 3583 - 3584 - 3585 - 3586 - 3587 - 3588 - 3589 - 3590 - 3591 - 3592 - 3593 - 3594 - 3595 - 3596 - 3597 - 3598 - 3599 - 3600 - 3601 - 3602 - 3603 - 3604 - 3605 - 3606 - 3607 - 3608 - 3609 - 3610 - 3611 - 3612 - 3613 - 3614 - 3615 - 3616 - 3617 - 3618 - 3619 - 3620 - 3621 - 3622 - 3623 - 3624 - 3625 - 3626 - 3627 - 3628 - 3629 - 3630 - 3631 - 3632 - 3633 - 3634 - 3635 - 3636 - 3637 - 3638 - 3639 - 3640 - 3641 - 3642 - 3643 - 3644 - 3645 - 3646 - 3647 - 3648 - 3649 - 3650 - 3651 - 3652 - 3653 - 3654 - 3655 - 3656 - 3657 - 3658 - 3659 - 3660 - 3661 - 3662 - 3663 - 3664 - 3665 - 3666 - 3667 - 3668 - 3669 - 3670 - 3671 - 3672 - 3673 - 3674 - 3675 - 3676 - 3677 - 3678 - 3679 - 3680 - 3681 - 3682 - 3683 - 3684 - 3685 - 3686 - 3687 - 3688 - 3689 - 3690 - 3691 - 3692 - 3693 - 3694 - 3695 - 3696 - 3697 - 3698 - 3699 - 3700 - 3701 - 3702 - 3703 - 3704 - 3705 - 3706 - 3707 - 3708 - 3709 - 3710 - 3711 - 3712 - 3713 - 3714 - 3715 - 3716 - 3717 - 3718 - 3719 - 3720 - 3721 - 3722 - 3723 - 3724 - 3725 - 3726 - 3727 - 3728 - 3729 - 3730 - 3731 - 3732 - 3733 - 3734 - 3735 - 3736 - 3737 - 3738 - 3739 - 3740 - 3741 - 3742 - 3743 - 3744 - 3745 - 3746 - 3747 - 3748 - 3749 - 3750 - 3751 - 3752 - 3753 - 3754 - 3755 - 3756 - 3757 - 3758 - 3759 - 3760 - 3761 - 3762 - 3763 - 3764 - 3765 - 3766 - 3767 - 3768 - 3769 - 3770 - 3771 - 3772 - 3773 - 3774 - 3775 - 3776 - 3777 - 3778 - 3779 - 3780 - 3781 - 3782 - 3783 - 3784 - 3785 - 3786 - 3787 - 3788 - 3789 - 3790 - 3791 - 3792 - 3793 - 3794 - 3795 - 3796 - 3797 - 3798 - 3799 - 3800 - 3801 - 3802 - 3803 - 3804 - 3805 - 3806 - 3807 - 3808 - 3809 - 3810 - 3811 - 3812 - 3813 - 3814 - 3815 - 3816 - 3817 - 3818 - 3819 - 3820 - 3821 - 3822 - 3823 - 38

## Planification et suivi scientifique des zones à restaurer



## Suivi scientifique

En cours





## La flore

- Détermination et cartographie des habitats floristiques
- Étude de l'impact de travaux passés et futurs sur la flore.

	D1. 12 (7120)	D2. 3 (7140)	F4. 1 (4010)	F4. 2 (4030)
Travaux / Habitats objectifs	Tourbière haute dégradée	Tourbière de transition	Lande humide	Lande sèche (Gbbn Gdb)
Ennoiment*	Geitz, Cle, IPV, Rur, Mis			
Restauration de lithales*		IPV, Hosch, Naht, Stein, Konn, GF		
Décapage*	FDS, Duret, Cle			
Fraisage / Etrépage (partim Ph. Frankard)	Herb (-), FDS (-), FW (-), Mis (-)		FW (3), FDS (3), Setai (3), NL (3), Hahn (3)	Rot (3), FDS (3), FW (3)
Protection de feuillus			Geitz, Geitz RND	
Pâturage (Pascal Ghiette)	FDS	GF	GF	

69

## La faune

### Odonates & Lépidoptères

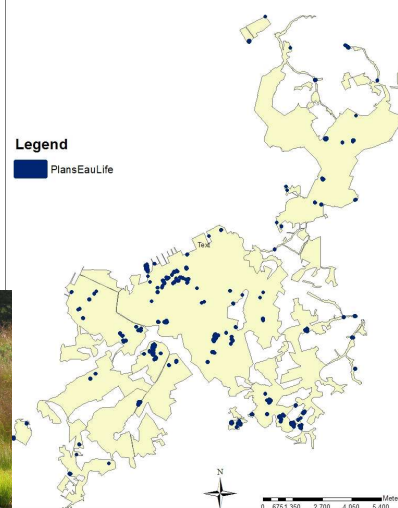
- Cartographie des habitats potentiels
- Protocole de terrain
- Premiers suivis de mares et rivières

### Fourmis et coccinelles

- Partenariat avec Ph. Wegnez (Natagora): collecte, identification, inventaire



Mares géoréférencées pour le suivi des Odonates



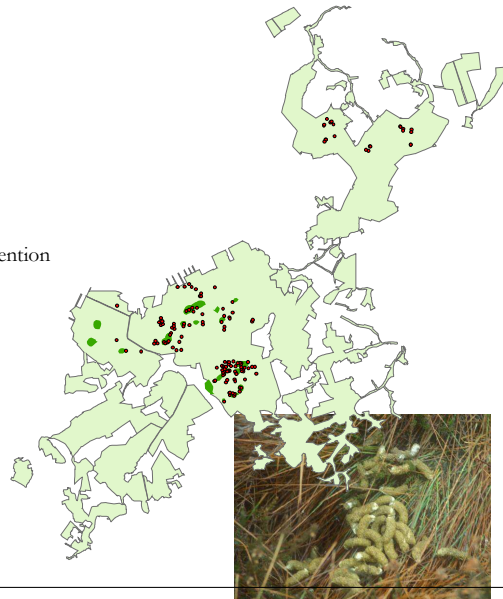
## La faune

### Batraciens / reptiles

- suivi réalisé par P. Petitfrère

### Oiseaux

- Suivi du tétras-lyre réalisé sous convention par P. Poncin et M. Loneux (ULg)
- Autres espèces :  
réseau d'observateurs bénévoles  
+ inventaires de P. Ghiette

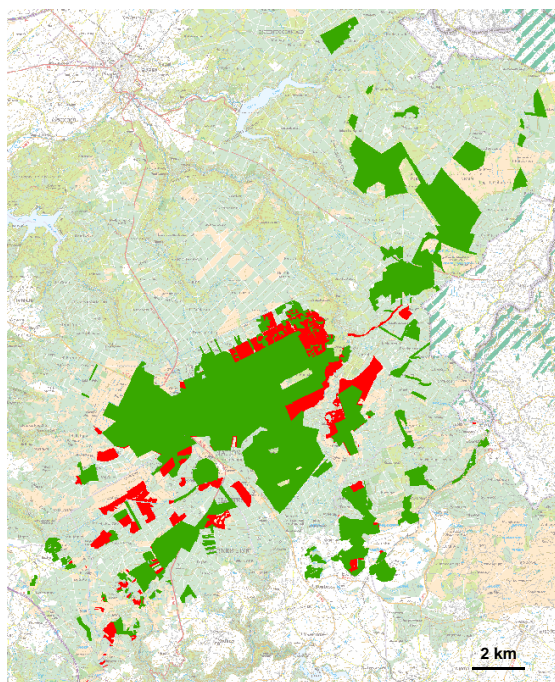


**Bilan actuel**  
(04/09/2008)

Action	Objectifs	Avancement
Achat de terrain	100 ha	87 ha
Coupe d'épicéas (plantés ou semis)	630 ha	372 ha
Coupe sélective d'arbres isolés	500 ha	1000 ha
Coupe de feuillus non indigènes	12 ha	0 ha
Bouchage et rectification de drains	8 km	0,3 km
Décapage de tourbières	5 ha (100 bassins)	0,9 ha (13 bassins)
Ennoiment de tourbières exploitées	20 ha	1 ha
Restauration de traces de lithaleses	50 lithaleses	2 lithaleses
Travaux d'étrépage	20 ha	5,1 ha
Fraisage de restauration de landes et tourbières	160 ha	13 ha
Relance de la régénération des feuillus	125 ha (20 km)	0 ha
Installation de clôtures pour pâturage	126 ha (10,5 km)	324 ha
Gestion des zones restaurées	530 ha	0 ha
Sensibilisation (dépliants, brochures, animation)	Dépliants, animations, site web	58 actions
Suivi scientifique	Faune indicatrice, flore	En cours

En terme de maillage écologique, prévus à ce jour:

> 650 ha de milieux naturels humides ré-ouverts parmi 4500 ha existants





Action	Calendar Year 1				Calendar Year 2				Calendar Year 3				Calendar Year 4				Calendar Year 5			
Number	I	II	III	IV	I	II	III	IV	I	II	III	IV	I	II	III	IV	I	II	III	IV
A. Preparatory actions, elaboration of management plans and/or action plans :																				
A1	X	X	X	X																
A2	X	X	X	X	X	X	X	X	X	X	X	X	X	X	X	X				
A3	X	X	X	X	X	X	X	X	X	X	X	X	X	X	X	X				
B. Purchase/lease of land and/or rights :																				
B1			X	X	X	X	X	X	X	X	X	X	X	X	X	X	X	X	X	X
B2			X	X	X	X	X	X	X	X	X	X	X	X	X	X	X	X	X	X
C. Non-recurring management :																				
C1a			X	X	X	X	X	X	X	X	X	X	X	X	X	X	X	X	X	X
C1b			X	X	X	X	X	X	X	X	X	X	X	X	X	X	X	X	X	X
C1c			X	X	X	X	X	X	X	X	X	X	X	X	X	X	X	X	X	X
C1d			X	X	X	X	X	X	X	X	X	X	X	X	X	X	X	X	X	X
C1e			X	X	X	X	X	X	X	X	X	X	X	X	X	X	X	X	X	X
C1f																				
C2a																				
C2b1																				
C2b2																				
C2c			X	X	X	X	X	X	X	X	X	X	X	X	X	X	X	X	X	X
C2d			X	X	X	X	X	X	X	X	X	X	X	X	X	X	X	X	X	X
C2e			X	X	X	X	X	X	X	X	X	X	X	X	X	X	X	X	X	X
C3			X	X	X	X	X	X	X	X	X	X	X	X	X	X	X	X	X	X
C4			X	X	X	X	X	X	X	X	X	X	X	X	X	X	X	X	X	X
C5			X	X	X	X	X	X	X	X	X	X	X	X	X	X	X	X	X	X
C6			X	X	X	X	X	X	X	X	X	X	X	X	X	X	X	X	X	X
D. Recurring management :																				
D1									X	X	X	X					X	X	X	X
D2									X	X	X	X					X	X	X	X
E. Public awareness and dissemination of results :																				
E1a			X	X	X															
E1b			X	X	X															
E1c			X	X	X															
E1d			X	X	X															
E1e			X	X	X															
E2			X	X	X	X	X	X	X	X	X	X	X	X	X	X	X	X	X	X
E3																				
F. Overall project operation and monitoring :																				
F1a			X	X	X	X	X	X	X	X	X	X	X	X	X	X	X	X	X	X
F1b			X	X	X	X	X	X	X	X	X	X	X	X	X	X	X	X	X	X
F2			X	X	X	X	X	X	X	X	X	X	X	X	X	X	X	X	X	X
F3			X	X	X	X	X	X	X	X	X	X	X	X	X	X	X	X	X	X
F4			X	X	X	X	X	X	X	X	X	X	X	X	X	X	X	X	X	X
F5			X	X	X	X	X	X	X	X	X	X	X	X	X	X	X	X	X	X

## Non-respect du programme

Coupe d'épicéas chez les privés

Coupe d'épicéas sans intérêt économique

Nettoyage de coupes

Fraisage de tourbière

Enclos pour feuillus et moutons

Animation dans les écoles

75

Deliverable or Milestone 2007-2008	Number of the associated action	Deadline	
Engagement du personnel	F1	01.01.2007	✓
Début de la cartographie des peuplements résineux potentiels et des régénération naturelles potentielles	A2	01.04.2007	✓
Site WEB opérationnel sur le projet LIFE	E2	01.06.2007	✓
Proposition aux communes et premiers propriétaires privés	A2	01.06.2007	✓
Premiers plans de restauration	A3	01.06.2007	✓
Début des activités de restauration	C1-C2-C3-C4-C5-C6	01.06.2007	✓
Premiers dossiers d'abandon de spéculation sylvicole	B2	01.09.2007	✓
Début des prospections pour les achats de terrain	B1	01.09.2007	✓
Définition du suivi scientifique	F2	01.09.2007	✓
Dépliant	E1	30.09.2007	✓
Mise en place effective du système d'informations géographiques avec infos nécessaires pour les zones de travail	A1	31.12.2007	✓
Début des animations dans les écoles	E1	01.11.2007	✓
Réalisation de panneaux	E1	31.07.2008	✓
Mise en place du suivi scientifique	F2	01.07.2008	✓

76

## Problèmes rencontrés / inquiétudes

- Météo trop humide en 2007 et 2008
- Inventaires des habitats Natura 2000:  
avant, travaux, objectifs, gestion!
- Difficulté pour les entrepreneurs d'avoir de nombreux interlocuteurs
- Possibilité de gérer les budgets DNF « assistance extérieure » LIFE des 6 cantonnements comme 2 uniques contrats « travaux dans le cadre du projet LIFE » (un par direction) à dépenser au fur et à mesure des appels d'offre au cours de l'année ?

77

## Compte rendu financier

(estimations au 03/09/2008, soit 33% du temps écoulé)

	Cost category	Total cost according to the Commission's decision	Total costs incurred from the start date to 03.09.2008	%
1.	Personnel	897.300	215.000	24
2.	Travel	52.500	5.320	10
3.	Outside assistance	2.146.000	170.350	8
4.	Durables: total cost	34.000	19.600	58
5.	Land purchase	1.300.000	205.370*	16
6.	Consumables	0	0	0
7.	Other costs	5.500	0	0
8.	Overheads	65.000	7.760	12
	<b>SUM TOTAL</b>	<b>4.500.300</b>	<b>623.400</b>	<b>14</b>

\* A dépenser prochainement: environ 175.000 € d'achat de terrain + indemnité max. de 150.000 €

78

## Programme provisoire des travaux 2009

Action	Lieux
Achat de terrain	Zones clés en terme de maillage
Coupe d'épicéas (plantés ou semis)	NE Cléfaye, Duret, Croix Mockel, Les Wés, Herbofaye + Fraïche Haie + parcelles privées (Lonlou...)
Coupe sélective d'arbres isolés	Suite FDS, FW, vallée de la Helle
Coupe de feuillus non indigènes	Fagnes du Nord Est
Bouchage et rectification de drains	FDS, Geitzbusch, Herbofaye...
Décapage de tourbières	FDS
Ennoiement de tourbières exploitées	Rurhof, Misten, Im Platten Venn, Potaes, Herbofaye
Restauration de traces de lithaleses	Fagnes du Nord Est
Travaux d'étrépage	Fagne Wallonne
Fraisage de restauration	Neuwald + FDS
Relance de la régénération des feuillus	Comp. 82, 83, 84 (bordure), parcelles privées
Installation de clôtures pour pâturage	-
Gestion des zones restaurées	-

+ premiers contrôles de la régénération naturelle de résineux

## Merci !

