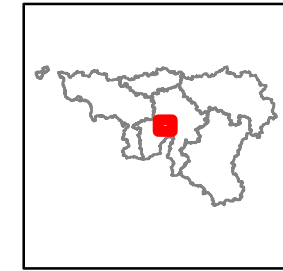
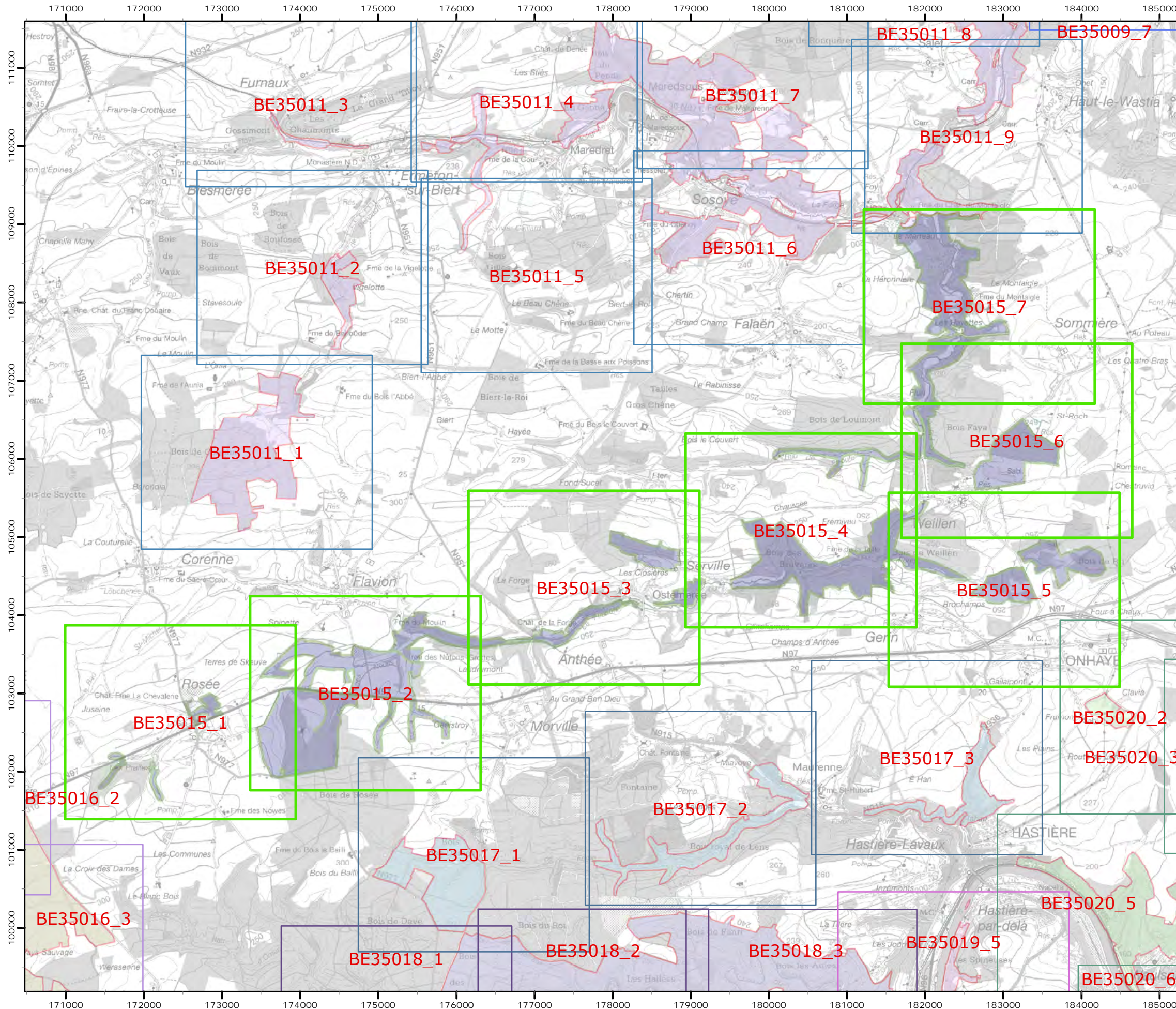


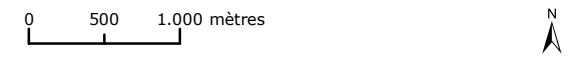


BE35015: Vallée du Flavion



Légende

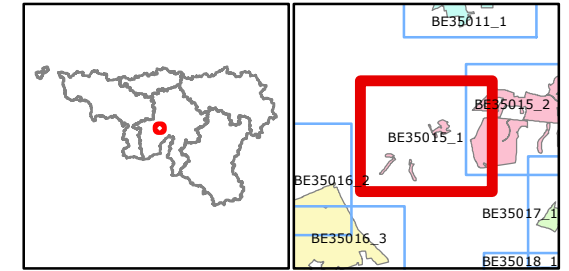
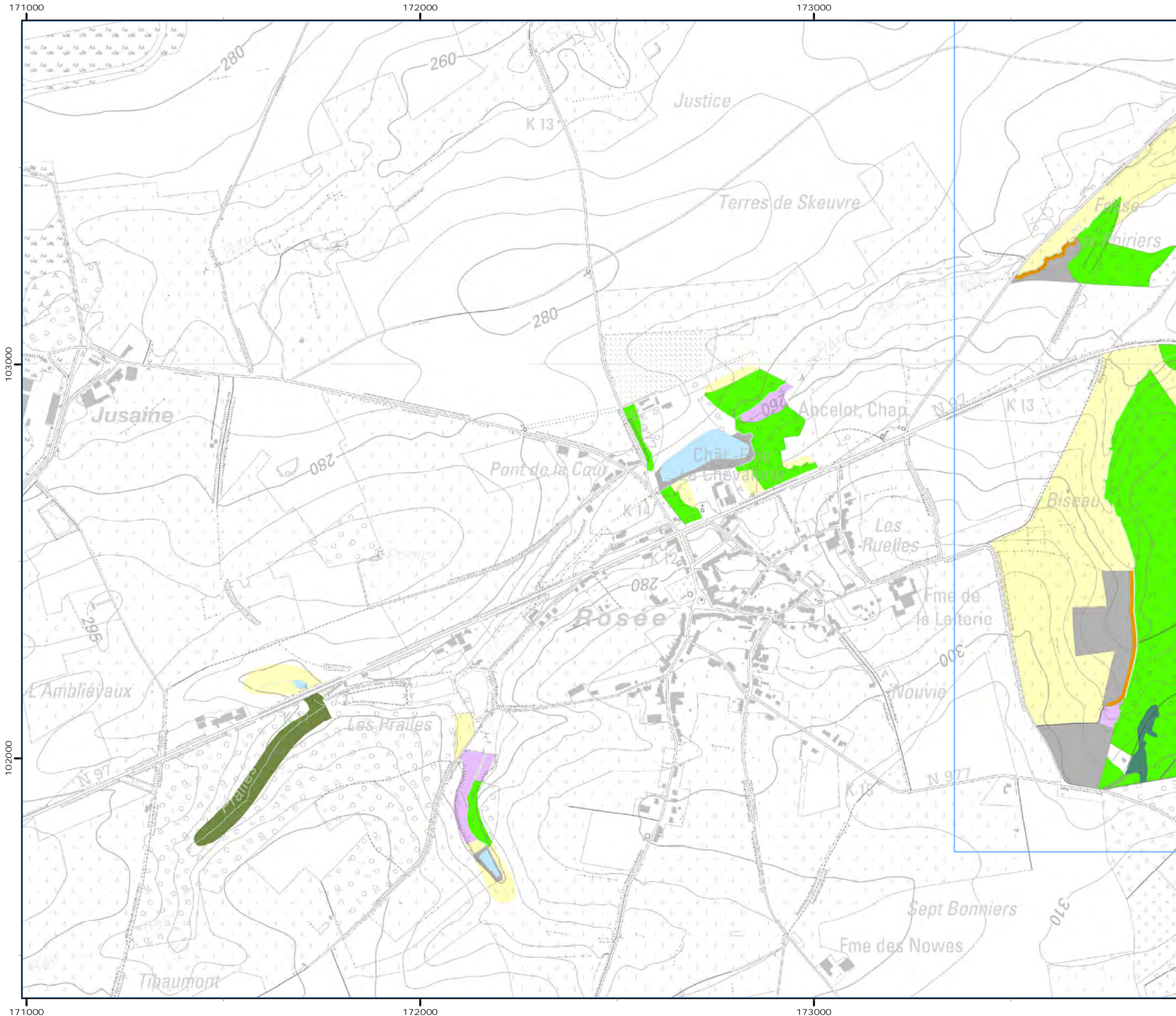
Périmètres des sites	Emprises des cartes au 1/10.000
BE35015	BE35015
BE35011	BE35009
BE35016	BE35011
BE35017	BE35016
BE35018	BE35017
BE35019	BE35018
BE35020	BE35019
	BE35020



Coordonnées Lambert belge 1972
 © SPW-DGARNE; Fond de plan © IGN - Bruxelles

Le Ministre-Président
 Rudy DEMOTTE
 Le Ministre des Travaux publics, de l'Agriculture, de la Ruralité, de la Nature, de la Forêt et du Patrimoine
 Carlo DI ANTONIO
 Par délégation pour délivrance de copie conforme,

Date d'impression : octobre 2012.
DIRECTION GÉNÉRALE OPÉRATIONNELLE DE L'AGRICULTURE, DES RESSOURCES NATURELLES ET DE L'ENVIRONNEMENT
 Avenue Prince de Liège 15, B - 5100 Namur
 Tél. : +32 (0)81 33 58 16 • Fax : +32 (0)81 33 58 22
<http://spw.wallonie.be> • N° Vert : 0800 11 901 (Informations générales)



Légende

Unités de gestion

Unités de gestion de base

- UG 1 (milieux aquatiques)
- UG 2 (milieux ouverts prioritaires)
- UG 3 (prairies habitats d'espèces)
- UG 4 (bandes extensives)
- UG 5 (prairies de liaison)
- UG 6 (forêts prioritaires)
- UG 7 (forêts prioritaires alluviales)
- UG 8 (forêts indigènes de grand intérêt biologique)
- UG 9 (forêts habitat d'espèces)
- UG 10 (forêts non indigènes de liaison)
- UG 11 (terres de cultures et éléments anthropiques)

Unités de gestion temporaires

- UG temp 1 (zones sous statut de protection)
- UG temp 2 (zones à gestion publique)
- UG temp 3 (forêts indigènes à statut temporaire)

Unités de gestion en surimpression

- UG S1 (moule perlière et mulette épaisse en UG1)
- UG S2 (damier de la succise)

Autres

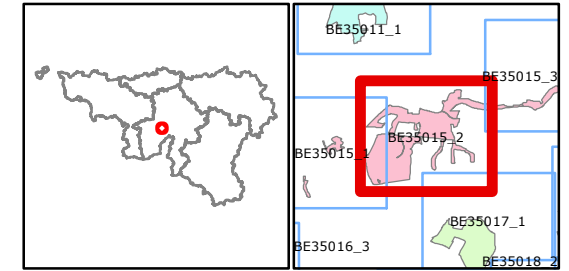
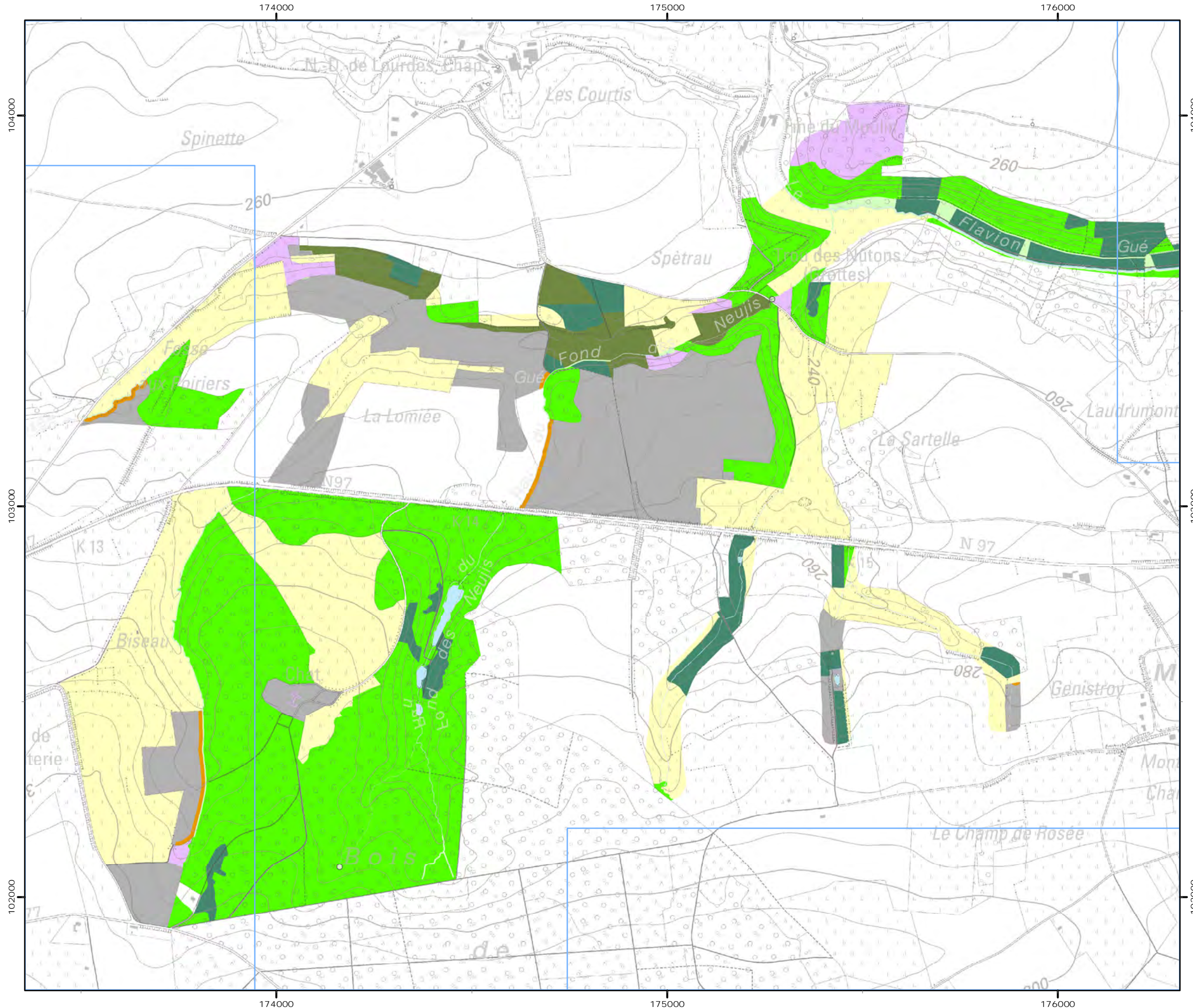
- Emprises des cartes
- Autre site Natura 2000

0 125 250 mètres
 Coordonnées Lambert belge 1972
 © SPW-DGARNE; Fond de plan © IGN - Bruxelles

Le Ministre-Président
 Rudy DEMOTTE
 Le Ministre des Travaux publics, de l'Agriculture, de la R ruralité, de la Nature, de la Forêt et du Patrimoine
 Carlo DI ANTONIO

Par délégation pour délivrance de copie conforme,

Date d'impression : octobre 2012.
DIRECTION GÉNÉRALE OPÉRATIONNELLE
 DE L'AGRICULTURE, DES RESSOURCES NATURELLES
 ET DE L'ENVIRONNEMENT
 Avenue Prince de Liège 15, B-5100 Namur
 Tél. : +32 (0)81 33 58 16 • Fax : +32 (0)81 33 58 22
<http://spw.wallonie.be> • N° Vert : 0800 11 901 (informations générales)



Légende

Unités de gestion

Unités de gestion de base

- UG 1 (milieux aquatiques)
- UG 2 (milieux ouverts prioritaires)
- UG 3 (prairies habitats d'espèces)
- UG 4 (bandes extensives)
- UG 5 (prairies de liaison)
- UG 6 (forêts prioritaires)
- UG 7 (forêts prioritaires alluviales)
- UG 8 (forêts indigènes de grand intérêt biologique)
- UG 9 (forêts habitat d'espèces)
- UG 10 (forêts non indigènes de liaison)
- UG 11 (terres de cultures et éléments anthropiques)

Unités de gestion temporaires

- UG temp 1 (zones sous statut de protection)
- UG temp 2 (zones à gestion publique)
- UG temp 3 (forêts indigènes à statut temporaire)

Unités de gestion en surimpression

- UG S1 (moule perlière et muette épaisse en UG1)
- UG S2 (damier de la succise)

Autres

- Emprises des cartes
- Autre site Natura 2000

0 125 250 mètres Coordonnées Lambert belge 1972
 © SPW-DGARNE; Fond de plan © IGN - Bruxelles

Le Ministre-Président

Rudy DEMOTTE

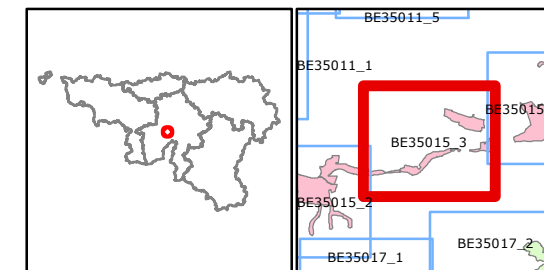
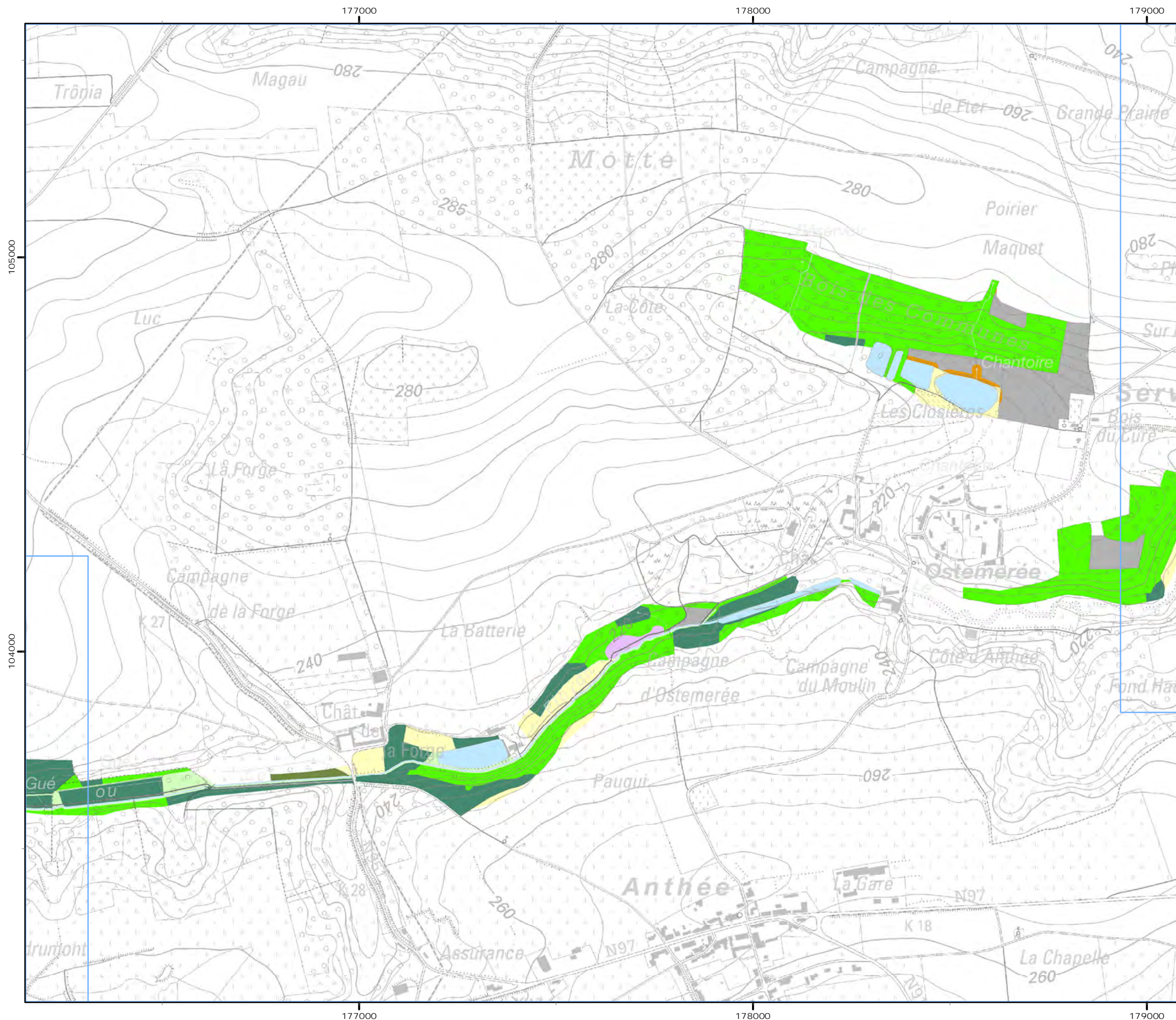
Le Ministre des Travaux publics, de l'Agriculture, de la Ruralité, de la Nature, de la Forêt et du Patrimoine

Carlo DI ANTONIO

Par délégué pour délivrance de copie conforme,

Date d'impression : octobre 2012.

DIRECTION GÉNÉRALE OPÉRATIONNELLE
 DE L'AGRICULTURE, DES RESSOURCES NATURELLES
 ET DE L'ENVIRONNEMENT
 Avenue Prince de Liège 15, B-5100 Namur
 Tél. : +32 (0)81 33 58 16 • Fax : +32 (0)81 33 58 22
<http://spw.wallonie.be> • N° Vert : 0800 11 901 (informations générales)



Légende

Unités de gestion

Unités de gestion de base

- UG 1 (milieux aquatiques)
- UG 2 (milieux ouverts prioritaires)
- UG 3 (prairies habitats d'espèces)
- UG 4 (bandes extensives)
- UG 5 (prairies de liaison)
- UG 6 (forêts prioritaires)
- UG 7 (forêts prioritaires alluviales)
- UG 8 (forêts indigènes de grand intérêt biologique)
- UG 9 (forêts habitat d'espèces)
- UG 10 (forêts non indigènes de liaison)
- UG 11 (terres de cultures et éléments anthropiques)

Unités de gestion temporaires

- UG temp 1 (zones sous statut de protection)
- UG temp 2 (zones à gestion publique)
- UG temp 3 (forêts indigènes à statut temporaire)

Unités de gestion en surimpression

- UG S1 (moule perlière et muette épaisse en UG1)
- UG S2 (damier de la succise)

Autres

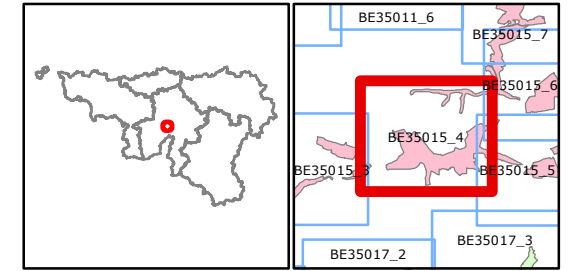
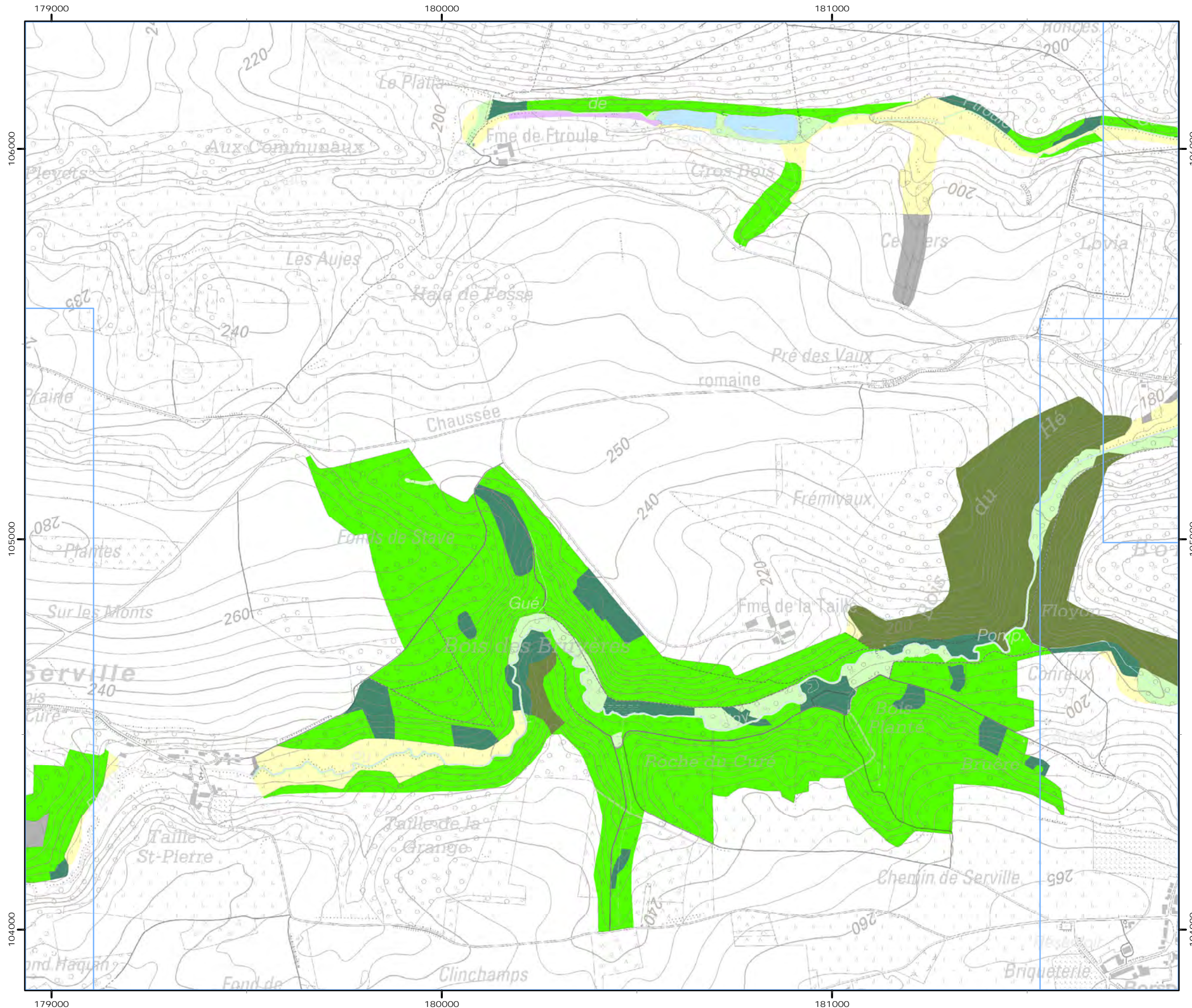
- Emprises des cartes
- Autre site Natura 2000

0 125 250 mètres
 Coordonnées Lambert belge 1972
 © SPW-DGARNE; Fond de plan © IGN - Bruxelles

Le Ministre-Président
 Rudy DEMOTTE
 Le Ministre des Travaux publics, de l'Agriculture, de la Ruralité, de la Nature, de la Forêt et du Patrimoine
 Carlo DI ANTONIO

Par délégation pour délivrance de copie conforme,

Date d'impression : octobre 2012.
DIRECTION GÉNÉRALE OPÉRATIONNELLE
 DE L'AGRICULTURE, DES RESSOURCES NATURELLES
 ET DE L'ENVIRONNEMENT
 Avenue Prince de Liège 15, B-5100 Namur
 Tél. : +32 (0)81 33 58 16 • Fax : +32 (0)81 33 58 22
<http://spw.wallonie.be> • N° Vert : 0800 11 901 (informations générales)



Légende

Unités de gestion

Unités de gestion de base

- UG 1 (milieux aquatiques)
- UG 2 (milieux ouverts prioritaires)
- UG 3 (prairies habitats d'espèces)
- UG 4 (bandes extensives)
- UG 5 (prairies de liaison)
- UG 6 (forêts prioritaires)
- UG 7 (forêts prioritaires alluviales)
- UG 8 (forêts indigènes de grand intérêt biologique)
- UG 9 (forêts habitat d'espèces)
- UG 10 (forêts non indigènes de liaison)
- UG 11 (terres de cultures et éléments anthropiques)

Unités de gestion temporaires

- UG temp 1 (zones sous statut de protection)
- UG temp 2 (zones à gestion publique)
- UG temp 3 (forêts indigènes à statut temporaire)

Unités de gestion en surimpression

- UG S1 (moule perlière et mulette épaisse en UG1)
- UG S2 (damier de la succise)

Autres

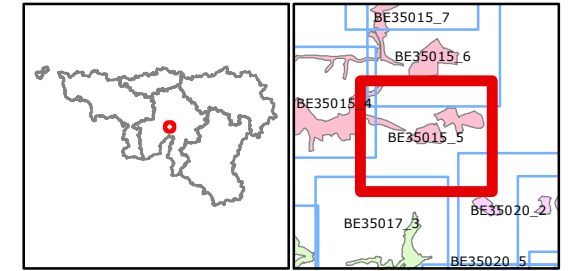
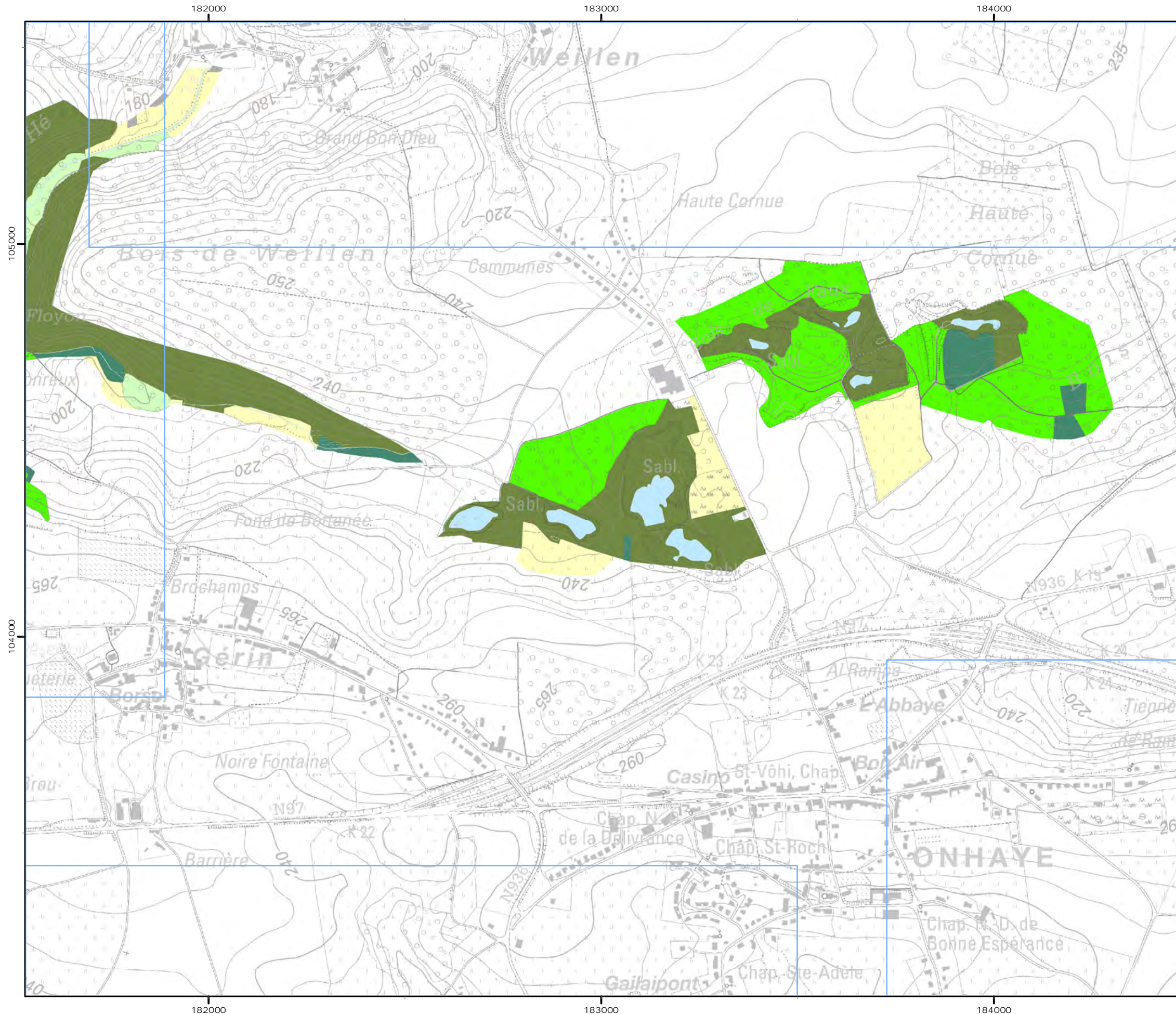
- Emprises des cartes
- Autre site Natura 2000

0 125 250 mètres
 Coordonnées Lambert belge 1972
 © SPW-DGARNE; Fond de plan © IGN - Bruxelles

Le Ministre-Président
 Rudy DEMOTTE
 Le Ministre des Travaux publics, de l'Agriculture, de la R ruralité, de la Nature, de la Forêt et du Patrimoine
 Carlo DI ANTONIO

Par délégation pour délivrance de copie conforme,

Date d'impression : octobre 2012.
DIRECTION GÉNÉRALE OPÉRATIONNELLE
 DE L'AGRICULTURE, DES RESSOURCES NATURELLES
 ET DE L'ENVIRONNEMENT
 Avenue Prince de Liège 15, B-5100 Namur
 Tél. : +32 (0)81 33 58 16 • Fax : +32 (0)81 33 58 22
<http://spw.wallonie.be> • N° Vert : 0800 11 901 (informations générales)



Légende

Unités de gestion

Unités de gestion de base

- UG 1 (milieux aquatiques)
- UG 2 (milieux ouverts prioritaires)
- UG 3 (prairies habitats d'espèces)
- UG 4 (bandes extensives)
- UG 5 (prairies de liaison)
- UG 6 (forêts prioritaires)
- UG 7 (forêts prioritaires alluviales)
- UG 8 (forêts indigènes de grand intérêt biologique)
- UG 9 (forêts habitat d'espèces)
- UG 10 (forêts non indigènes de liaison)
- UG 11 (terres de cultures et éléments anthropiques)

Unités de gestion temporaires

- UG temp 1 (zones sous statut de protection)
- UG temp 2 (zones à gestion publique)
- UG temp 3 (forêts indigènes à statut temporaire)

Unités de gestion en surimpression

- UG S1 (moule perlière et mulette épaisse en UG1)
- UG S2 (damier de la succise)

Autres

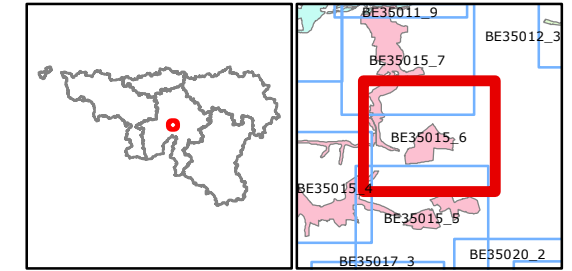
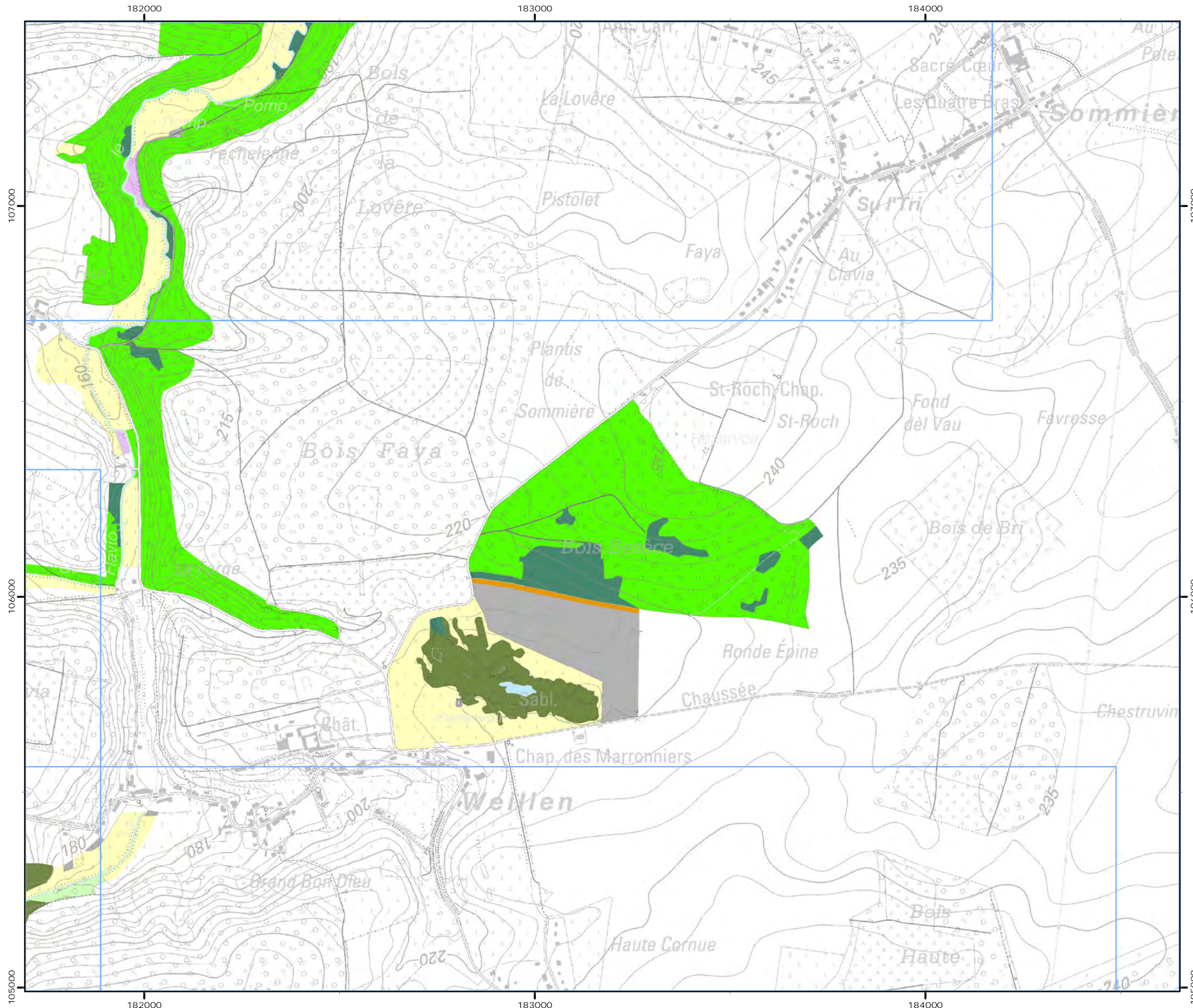
- Emprises des cartes
- Autre site Natura 2000

0 125 250 mètres
 Coordonnées Lambert belge 1972
 © SPW-DGARNE; Fond de plan © IGN - Bruxelles

Le Ministre-Président
 Rudy DEMOTTE
 Le Ministre des Travaux publics, de l'Agriculture, de la R ruralité, de la Nature, de la Forêt et du Patrimoine
 Carlo DI ANTONIO

Par délégation pour délivrance de copie conforme,

Date d'impression : octobre 2012.
DIRECTION GÉNÉRALE OPÉRATIONNELLE
 DE L'AGRICULTURE, DES RESSOURCES NATURELLES
 ET DE L'ENVIRONNEMENT
 Avenue Prince de Liège 15, B-5100 Namur
 Tél. : +32 (0)81 33 58 16 • Fax : +32 (0)81 33 58 22
<http://spw.wallonie.be> • N° Vert : 0800 11 901 (informations générales)



Légende

- Unités de gestion**
- Unités de gestion de base**
- UG 1 (milieux aquatiques)
 - UG 2 (milieux ouverts prioritaires)
 - UG 3 (prairies habitats d'espèces)
 - UG 4 (bandes extensives)
 - UG 5 (prairies de liaison)
 - UG 6 (forêts prioritaires)
 - UG 7 (forêts prioritaires alluviales)
 - UG 8 (forêts indigènes de grand intérêt biologique)
 - UG 9 (forêts habitat d'espèces)
 - UG 10 (forêts non indigènes de liaison)
 - UG 11 (terres de cultures et éléments anthropiques)
- Unités de gestion temporaires**
- UG temp 1 (zones sous statut de protection)
 - UG temp 2 (zones à gestion publique)
 - UG temp 3 (forêts indigènes à statut temporaire)
- Unités de gestion en surimpression**
- UG S1 (moule perlière et muette épaisse en UG1)
 - UG S2 (damier de la succise)
- Autres**
- Emprises des cartes
 - Autre site Natura 2000
- 0 125 250 mètres Coordonnées Lambert belge 1972
 © SPW-DGARNE; Fond de plan © IGN - Bruxelles

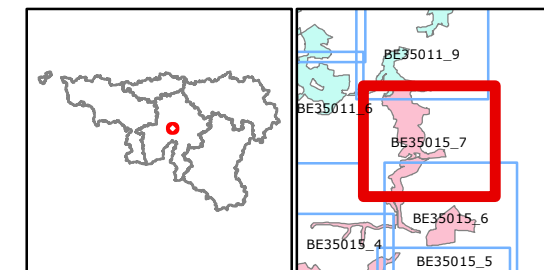
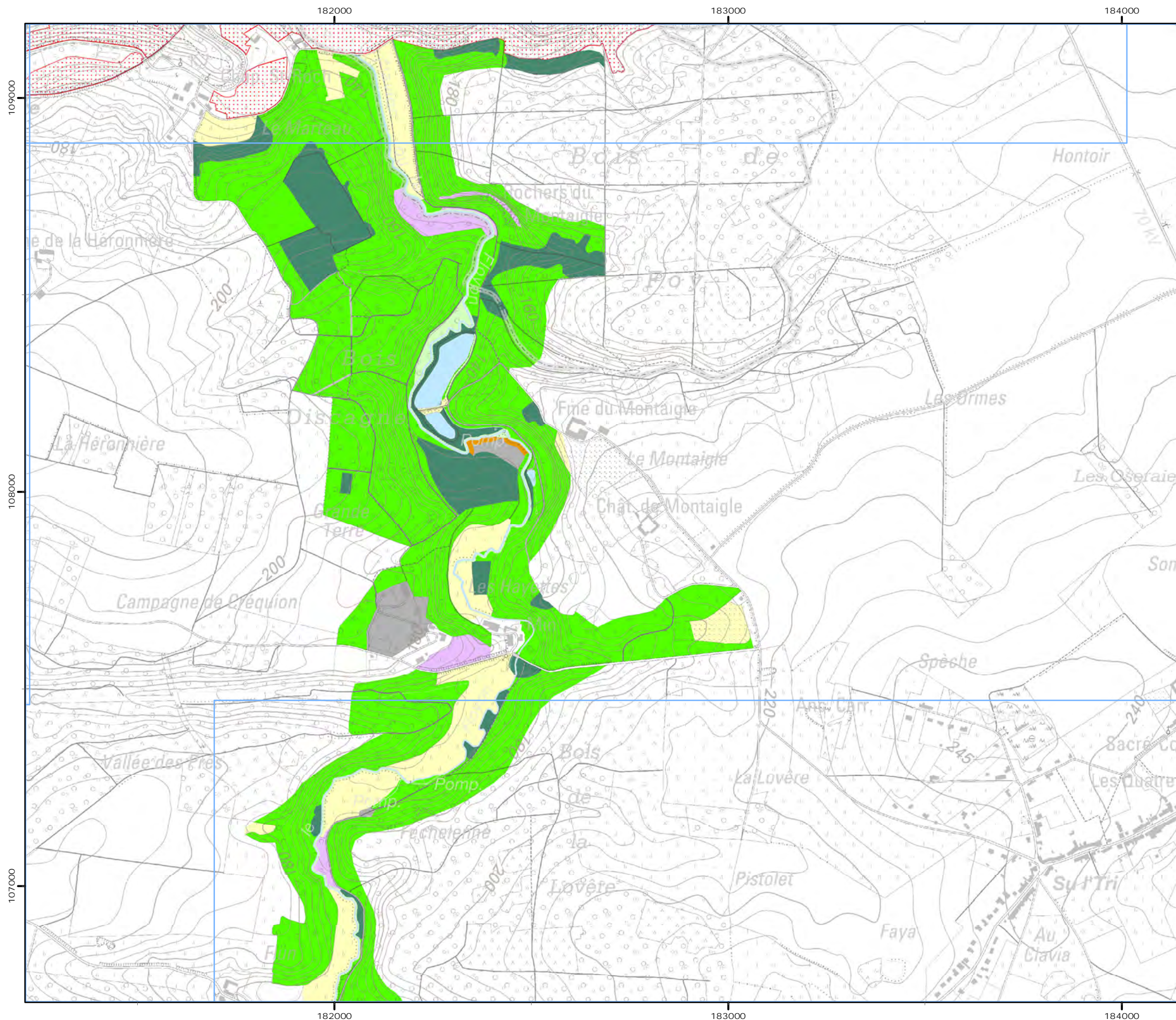
Le Ministre-Président

Rudy DEMOTTE

Le Ministre des Travaux publics, de l'Agriculture, de la Ruralité, de la Nature, de la Forêt et du Patrimoine

Carlo DI ANTONIO

Par délégation pour délivrance de copie conforme,



Légende

Unités de gestion

Unités de gestion de base

- UG 1 (milieux aquatiques)
- UG 2 (milieux ouverts prioritaires)
- UG 3 (prairies habitats d'espèces)
- UG 4 (bandes extensives)
- UG 5 (prairies de liaison)
- UG 6 (forêts prioritaires)
- UG 7 (forêts prioritaires alluviales)
- UG 8 (forêts indigènes de grand intérêt biologique)
- UG 9 (forêts habitat d'espèces)
- UG 10 (forêts non indigènes de liaison)
- UG 11 (terres de cultures et éléments anthropiques)

Unités de gestion temporaires

- UG temp 1 (zones sous statut de protection)
- UG temp 2 (zones à gestion publique)
- UG temp 3 (forêts indigènes à statut temporaire)

Unités de gestion en surimpression

- UG S1 (moule perlière et muette épaisse en UG1)
- UG S2 (damier de la succise)

Autres

- Emprises des cartes
- Autre site Natura 2000

0 125 250 mètres Coordonnées Lambert belge 1972

© SPW-DGARNE; Fond de plan © IGN - Bruxelles

Le Ministre-Président
 Rudy DEMOTTE
 Le Ministre des Travaux publics, de l'Agriculture, de la R ruralité, de la Nature, de la Forêt et du Patrimoine
 Carlo DI ANTONIO

Par délégation pour délivrance de copie conforme,

Date d'impression : octobre 2012.
DIRECTION GÉNÉRALE OPÉRATIONNELLE
 DE L'AGRICULTURE, DES RESSOURCES NATURELLES
 ET DE L'ENVIRONNEMENT
 Avenue Prince de Liège 15, B-5100 Namur
 Tél. : +32 (0)81 33 58 16 • Fax : +32 (0)81 33 58 22
<http://spw.wallonie.be> • N° Vert : 0800 11 901 (informations générales)

