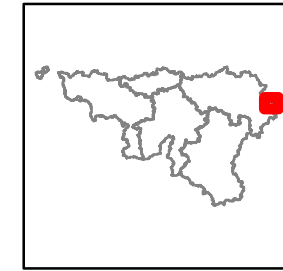
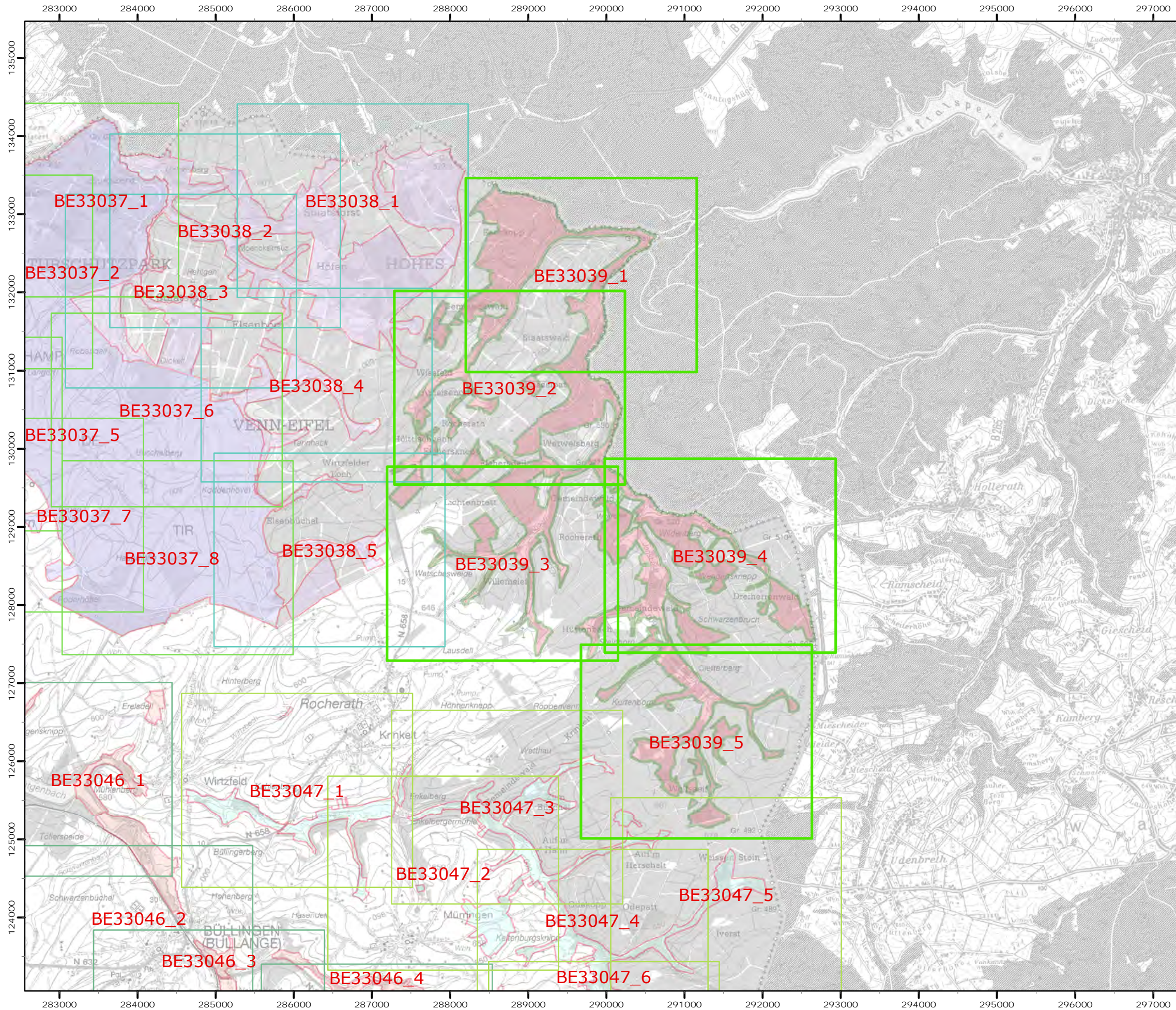


Service public de Wallonie

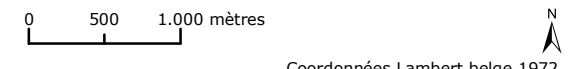


## **BE33039: Vallée de l'Olefbach**



Légende

Périmètres des sites	Emprises des cartes au 1/10.000
BE33039	BE33039
BE33037	BE33037
BE33038	BE33038
BE33046	BE33046
BE33047	BE33047



Coordonnées Lambert belge 1972

© SPW-DGARNE; Fond de plan © IGN - Bruxelles

Le Ministre-Président

Rudy DEMOTTE

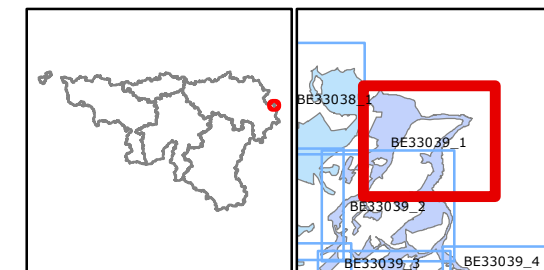
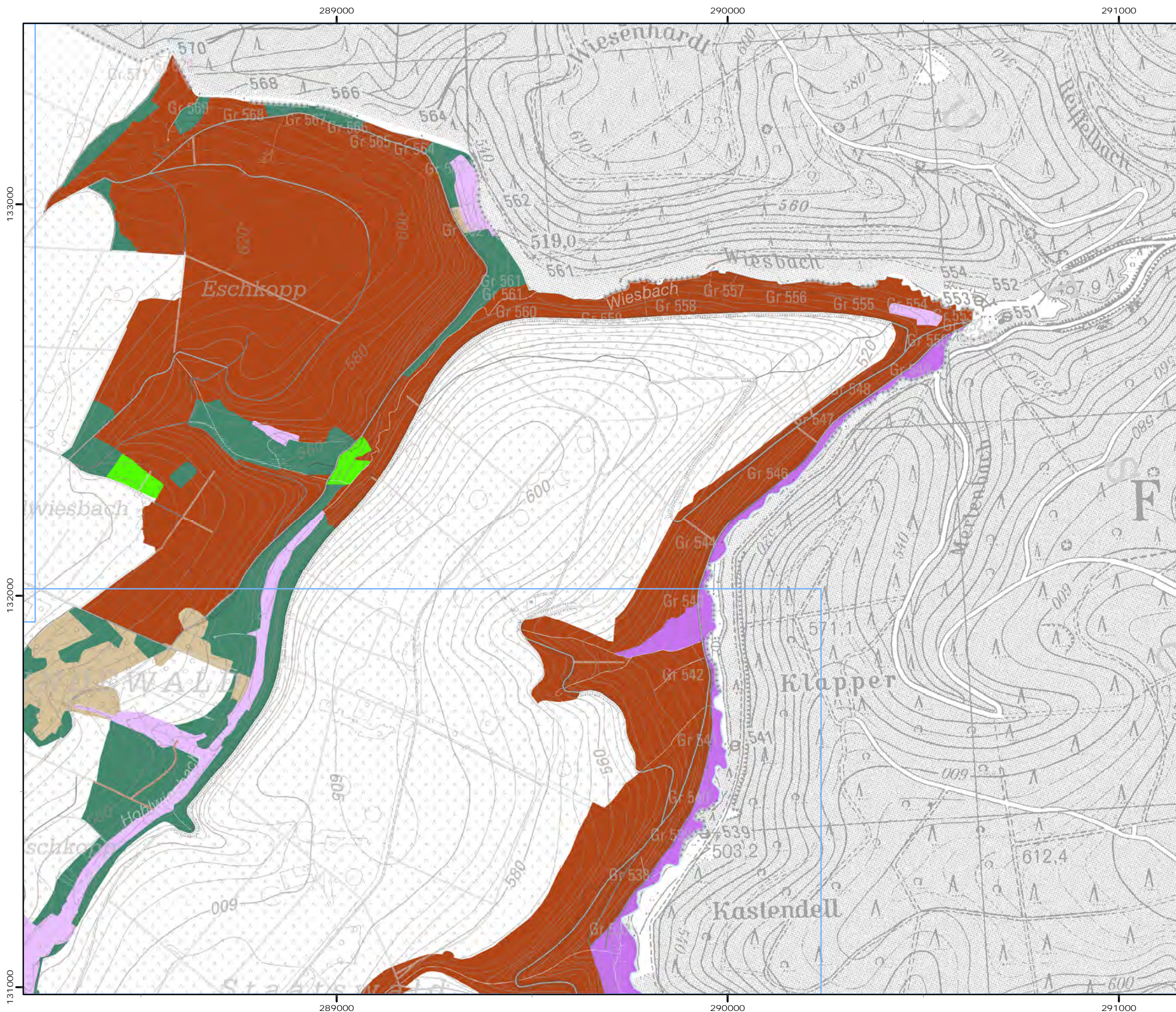
Le Ministre des Travaux publics, de l'Agriculture, de la Ruralité, de la Nature, de la Forêt et du Patrimoine

Carlo DI ANTONIO

Par délégation pour délivrance de copie conforme,

Date d'impression : octobre 2012.

**DIRECTION GÉNÉRALE OPÉRATIONNELLE**  
 DE L'AGRICULTURE, DES RESSOURCES NATURELLES  
 ET DE L'ENVIRONNEMENT  
 Avenue Prince de Liège 15, B - 5100 Namur  
 Tél. : +32 (0)81 33 58 16 • Fax : +32 (0)81 33 58 22  
<http://spw.wallonie.be> • N° Vert : 0800 11 901 (Informations générales)



Légende

Unités de gestion

Unités de gestion de base

- UG 1 (milieux aquatiques)
- UG 2 (milieux ouverts prioritaires)
- UG 3 (prairies habitats d'espèces)
- UG 4 (bandes extensives)
- UG 5 (prairies de liaison)
- UG 6 (forêts prioritaires)
- UG 7 (forêts prioritaires alluviales)
- UG 8 (forêts indigènes de grand intérêt biologique)
- UG 9 (forêts habitat d'espèces)
- UG 10 (forêts non indigènes de liaison)
- UG 11 (terres de cultures et éléments anthropiques)

Unités de gestion temporaires

- UG temp 1 (zones sous statut de protection)
- UG temp 2 (zones à gestion publique)
- UG temp 3 (forêts indigènes à statut temporaire)

Unités de gestion en surimpression

- UG S1 (moule perlière et muette épaisse en UG1)
- UG S2 (damier de la succise)

Autres

- Emprises des cartes
- Autre site Natura 2000

0 125 250 mètres  
 Coordonnées Lambert belge 1972  
 © SPW-DGARNE; Fond de plan © IGN - Bruxelles

Le Ministre-Président

Rudy DEMOTTE

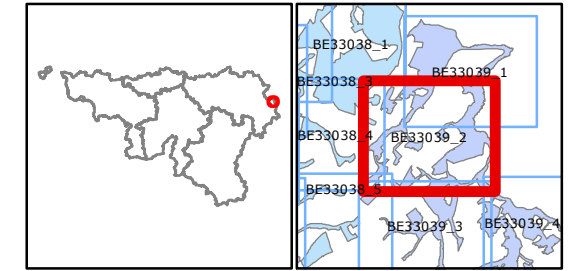
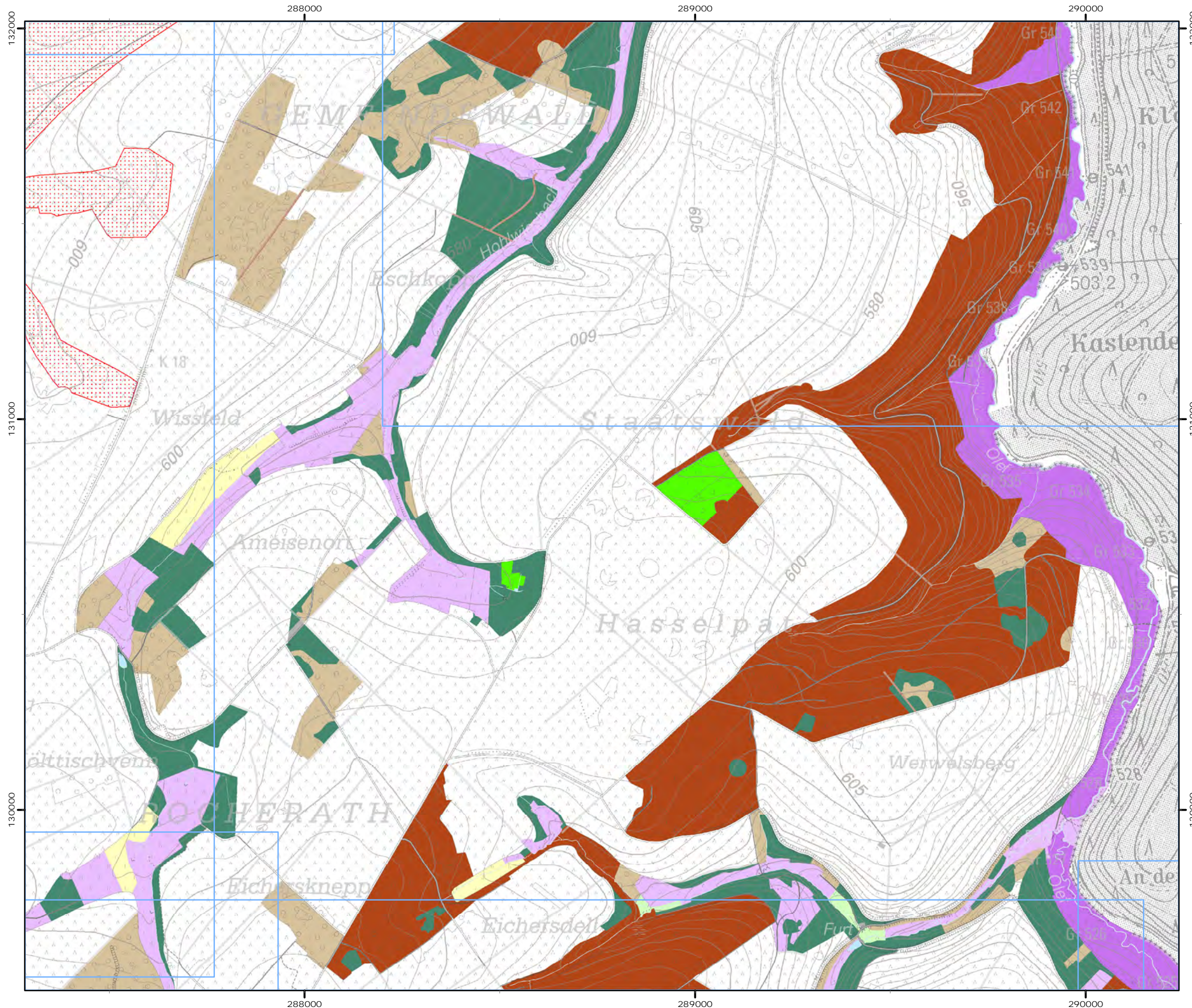
Le Ministre des Travaux publics, de l'Agriculture, de la Ruralité, de la Nature, de la Forêt et du Patrimoine

Carlo DI ANTONIO

Par délégation pour délivrance de copie conforme,

Date d'impression : octobre 2012.

**DIRECTION GÉNÉRALE OPÉRATIONNELLE**  
 DE L'AGRICULTURE, DES RESSOURCES NATURELLES  
 ET DE L'ENVIRONNEMENT  
 Avenue Prince de Liège 15, B-5100 Namur  
 Tél. : +32 (0)81 33 58 16 • Fax : +32 (0)81 33 58 22  
<http://spw.wallonie.be> • N° Vert : 0800 11 901 (informations générales)



Légende

- Unités de gestion**
- Unités de gestion de base**
- UG 1 (milieux aquatiques)
  - UG 2 (milieux ouverts prioritaires)
  - UG 3 (prairies habitats d'espèces)
  - UG 4 (bandes extensives)
  - UG 5 (prairies de liaison)
  - UG 6 (forêts prioritaires)
  - UG 7 (forêts prioritaires alluviales)
  - UG 8 (forêts indigènes de grand intérêt biologique)
  - UG 9 (forêts habitat d'espèces)
  - UG 10 (forêts non indigènes de liaison)
  - UG 11 (terres de cultures et éléments anthropiques)
- Unités de gestion temporaires**
- UG temp 1 (zones sous statut de protection)
  - UG temp 2 (zones à gestion publique)
  - UG temp 3 (forêts indigènes à statut temporaire)
- Unités de gestion en surimpression**
- UG S1 (moule perlière et mulette épaisse en UG1)
  - UG S2 (damier de la succise)
- Autres**
- Emprises des cartes
  - Autre site Natura 2000
- 0 125 250 mètres  
 Coordonnées Lambert belge 1972  
 © SPW-DGARNE; Fond de plan © IGN - Bruxelles

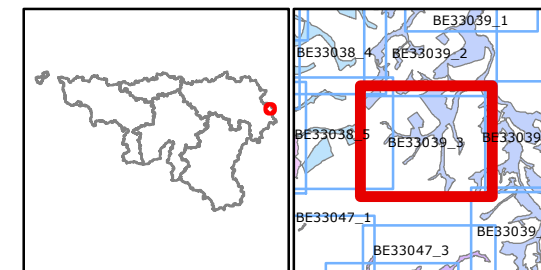
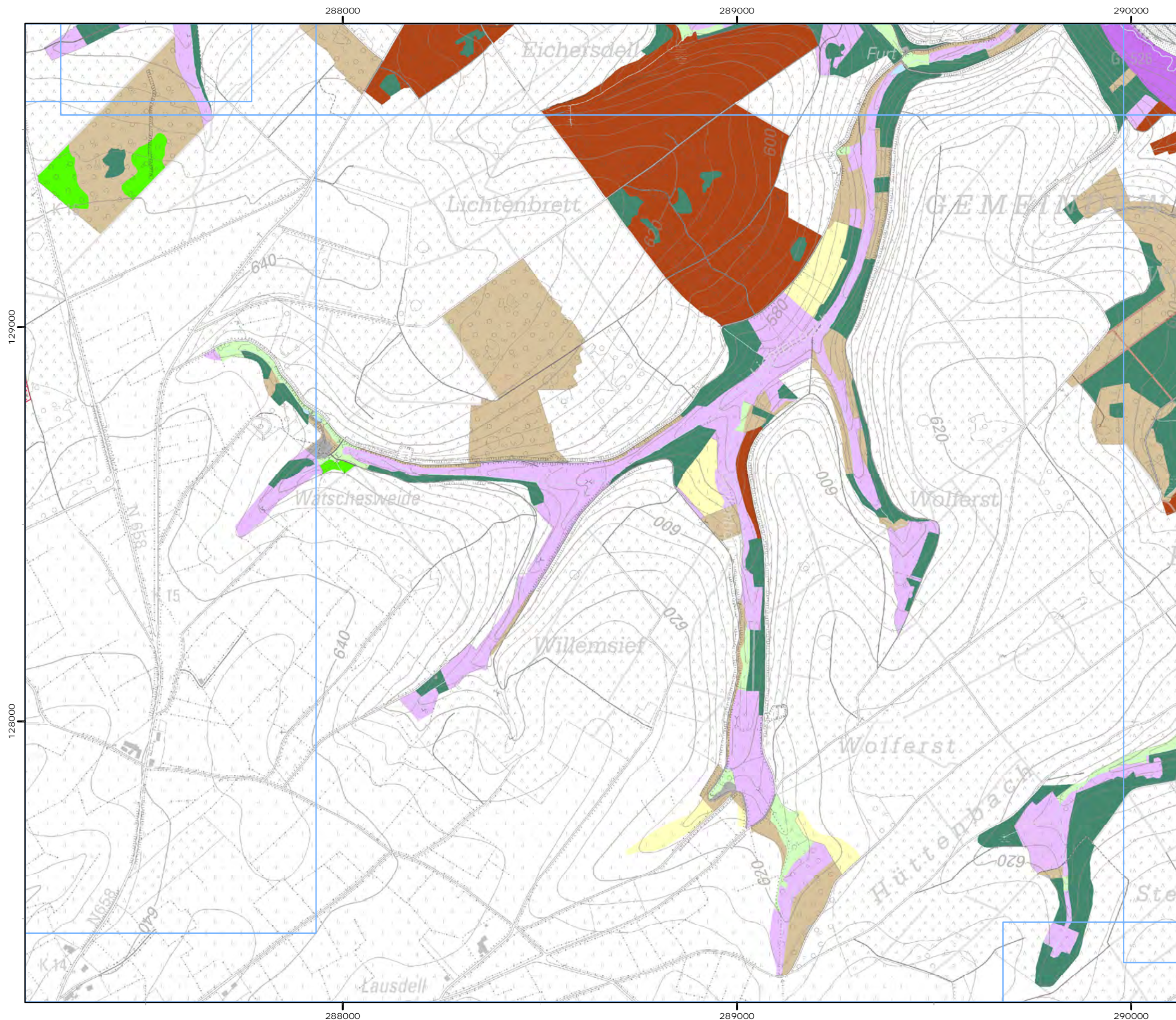
Le Ministre-Président

Rudy DEMOTTE

Le Ministre des Travaux publics, de l'Agriculture, de la Ruralité, de la Nature, de la Forêt et du Patrimoine

Carlo DI ANTONIO

Par délégation pour délivrance de copie conforme,



Légende

Unités de gestion

Unités de gestion de base

- UG 1 (milieux aquatiques)
- UG 2 (milieux ouverts prioritaires)
- UG 3 (prairies habitats d'espèces)
- UG 4 (bandes extensives)
- UG 5 (prairies de liaison)
- UG 6 (forêts prioritaires)
- UG 7 (forêts prioritaires alluviales)
- UG 8 (forêts indigènes de grand intérêt biologique)
- UG 9 (forêts habitat d'espèces)
- UG 10 (forêts non indigènes de liaison)
- UG 11 (terres de cultures et éléments anthropiques)

Unités de gestion temporaires

- UG temp 1 (zones sous statut de protection)
- UG temp 2 (zones à gestion publique)
- UG temp 3 (forêts indigènes à statut temporaire)

Unités de gestion en surimpression

- UG S1 (moule perlière et muette épaisse en UG1)
- UG S2 (damier de la succise)

Autres

- Emprises des cartes
- Autre site Natura 2000

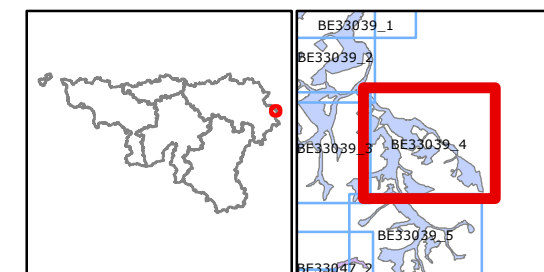
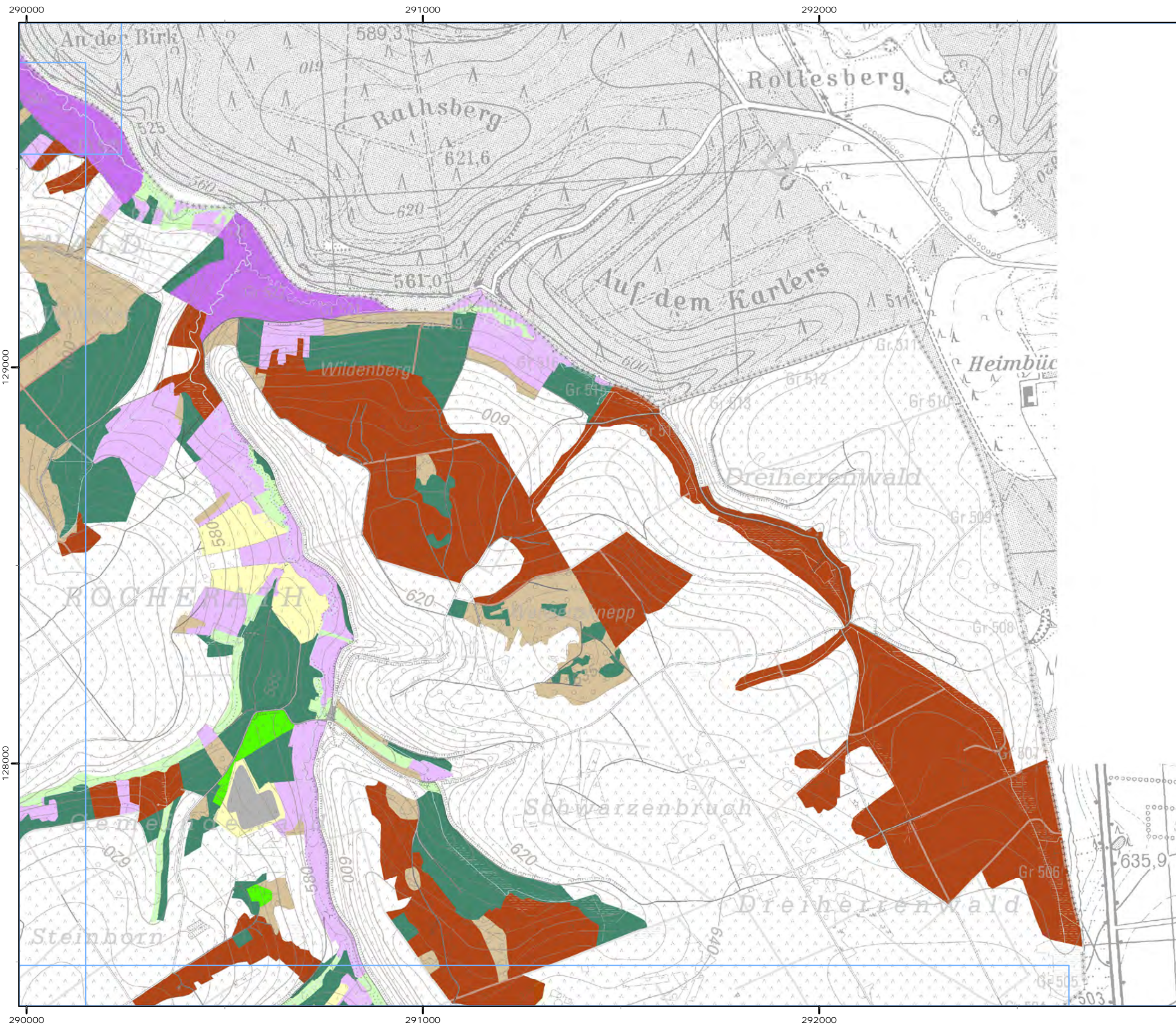
0 125 250 mètres Coordonnées Lambert belge 1972

© SPW-DGARNE; Fond de plan © IGN - Bruxelles

Le Ministre-Président  
 Rudy DEMOTTE  
 Le Ministre des Travaux publics, de l'Agriculture, de la R ruralité, de la Nature, de la Forêt et du Patrimoine  
 Carlo DI ANTONIO

Par délégation pour délivrance de copie conforme,

Date d'impression : octobre 2012.  
**DIRECTION GÉNÉRALE OPÉRATIONNELLE**  
 DE L'AGRICULTURE, DES RESSOURCES NATURELLES  
 ET DE L'ENVIRONNEMENT  
 Avenue Prince de Liège 15, B-5100 Namur  
 Tél. : +32 (0)81 33 58 16 • Fax : +32 (0)81 33 58 22  
<http://spw.wallonie.be> • N° Vert : 0800 11 901 (informations générales)



Légende

Unités de gestion

Unités de gestion de base

- UG 1 (milieux aquatiques)
- UG 2 (milieux ouverts prioritaires)
- UG 3 (prairies habitats d'espèces)
- UG 4 (bandes extensives)
- UG 5 (prairies de liaison)
- UG 6 (forêts prioritaires)
- UG 7 (forêts prioritaires alluviales)
- UG 8 (forêts indigènes de grand intérêt biologique)
- UG 9 (forêts habitat d'espèces)
- UG 10 (forêts non indigènes de liaison)
- UG 11 (terres de cultures et éléments anthropiques)

Unités de gestion temporaires

- UG temp 1 (zones sous statut de protection)
- UG temp 2 (zones à gestion publique)
- UG temp 3 (forêts indigènes à statut temporaire)

Unités de gestion en surimpression

- UG S1 (moule perlière et muette épaisse en UG1)
- UG S2 (damier de la succise)

Autres

- Emprises des cartes
- Autre site Natura 2000

0 125 250 mètres Coordonnées Lambert belge 1972

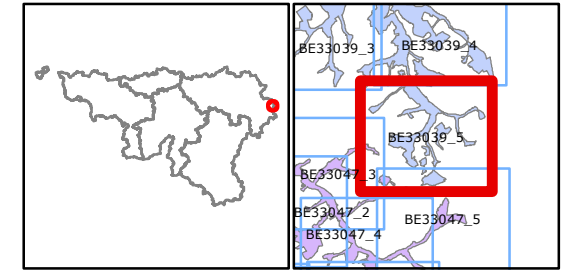
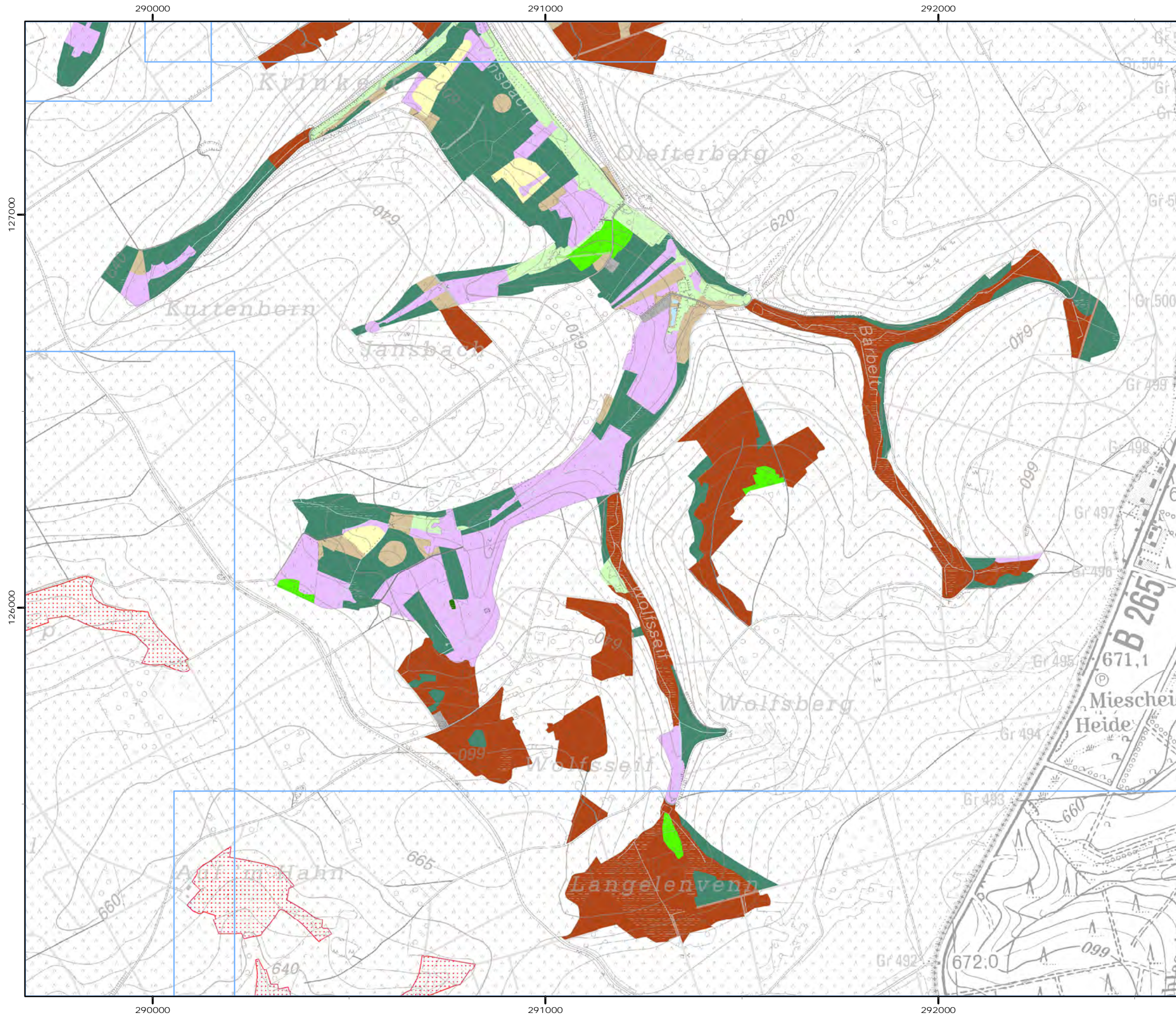
© SPW-DGARNE; Fond de plan © IGN - Bruxelles

Le Ministre-Président  
 Rudy DEMOTTE  
 Le Ministre des Travaux publics, de l'Agriculture, de la R ruralité, de la Nature, de la Forêt et du Patrimoine  
 Carlo DI ANTONIO

Par délégation pour délivrance de copie conforme,

Date d'impression : octobre 2012.

**DIRECTION GÉNÉRALE OPÉRATIONNELLE**  
 DE L'AGRICULTURE, DES RESSOURCES NATURELLES  
 ET DE L'ENVIRONNEMENT  
 Avenue Prince de Liège 15, B-5100 Namur  
 Tél. : +32 (0)81 33 58 16 • Fax : +32 (0)81 33 58 22  
<http://spw.wallonie.be> • N° Vert : 0800 11 901 (informations générales)



Légende

Unités de gestion

Unités de gestion de base

- UG 1 (milieux aquatiques)
- UG 2 (milieux ouverts prioritaires)
- UG 3 (prairies habitats d'espèces)
- UG 4 (bandes extensives)
- UG 5 (prairies de liaison)
- UG 6 (forêts prioritaires)
- UG 7 (forêts prioritaires alluviales)
- UG 8 (forêts indigènes de grand intérêt biologique)
- UG 9 (forêts habitat d'espèces)
- UG 10 (forêts non indigènes de liaison)
- UG 11 (terres de cultures et éléments anthropiques)

Unités de gestion temporaires

- UG temp 1 (zones sous statut de protection)
- UG temp 2 (zones à gestion publique)
- UG temp 3 (forêts indigènes à statut temporaire)

Unités de gestion en surimpression

- UG S1 (moule perlière et muette épaisse en UG1)
- UG S2 (damier de la succise)

Autres

- Emprises des cartes
- Autre site Natura 2000

0 125 250 mètres  
 Coordonnées Lambert belge 1972  
 © SPW-DGARNE; Fond de plan © IGN - Bruxelles

Le Ministre-Président

Rudy DEMOTTE

Le Ministre des Travaux publics, de l'Agriculture, de la Ruralité, de la Nature, de la Forêt et du Patrimoine

Carlo DI ANTONIO

Par délégation pour délivrance de copie conforme,

Date d'impression : octobre 2012.

**DIRECTION GÉNÉRALE OPÉRATIONNELLE**  
 DE L'AGRICULTURE, DES RESSOURCES NATURELLES  
 ET DE L'ENVIRONNEMENT  
 Avenue Prince de Liège 15, B-5100 Namur  
 Tél. : +32 (0)81 33 58 16 • Fax : +32 (0)81 33 58 22  
<http://spw.wallonie.be> • N° Vert : 0800 11 901 (informations générales)

