



LIÈGE université
Gembloux
Agro-Bio Tech



ICEDD
INSTITUT DE CONSEIL ET D'ÉTUDES
EN DÉVELOPPEMENT DURABLE

Cartographie des réseaux écologiques en Wallonie, quels enjeux?

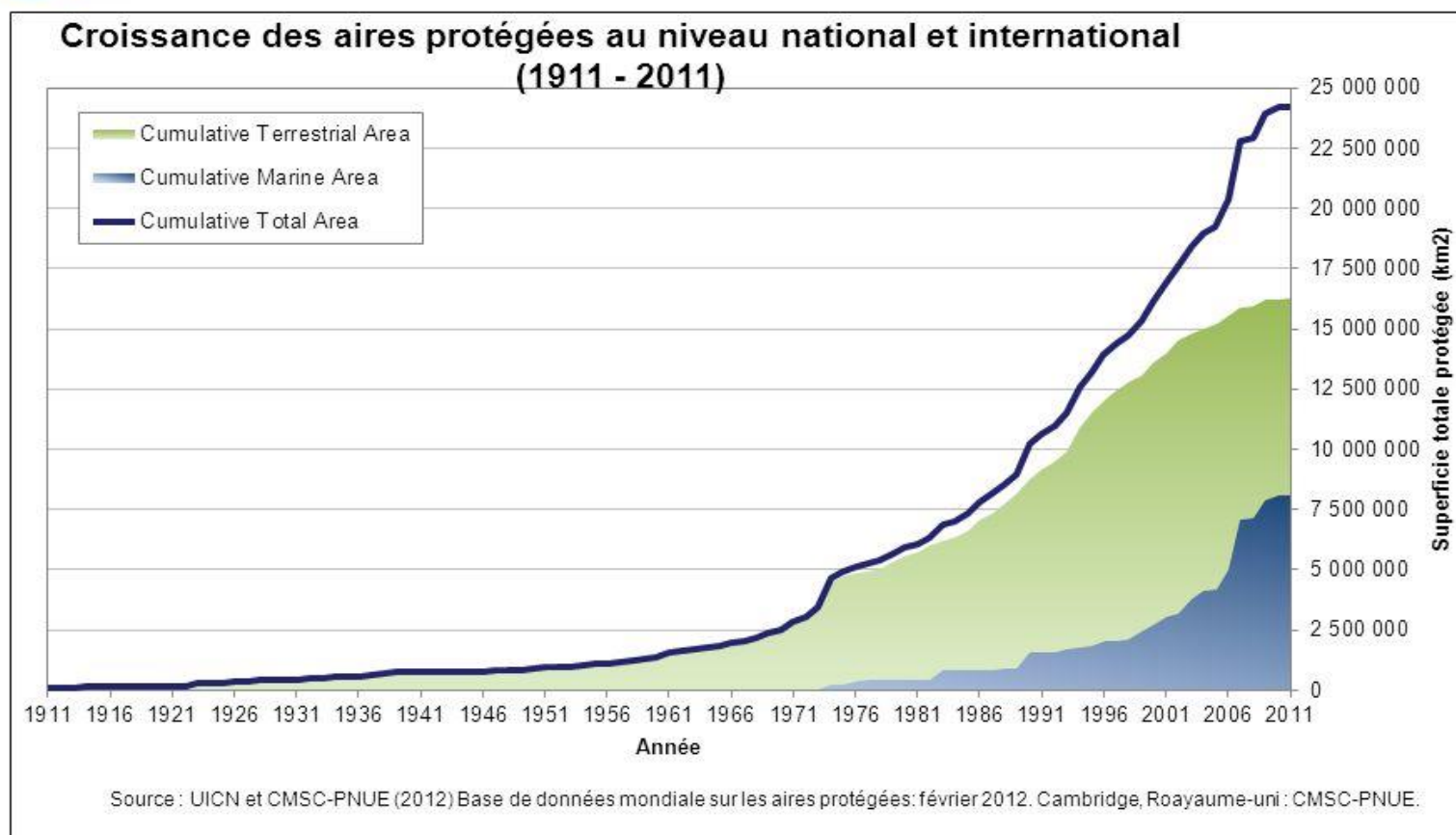
Projet DG03

ICEDD

Biolandscape

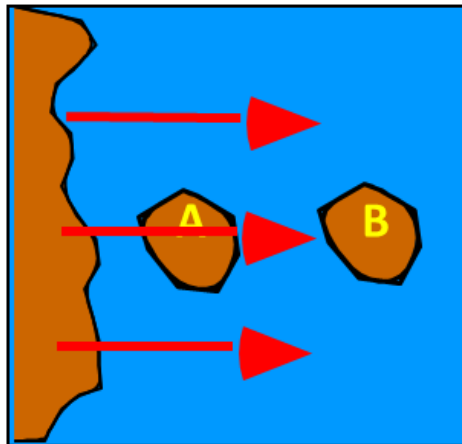
La conservation de la nature au fil du temps...

IUCN Couverture mondiale des AP (Superficie)



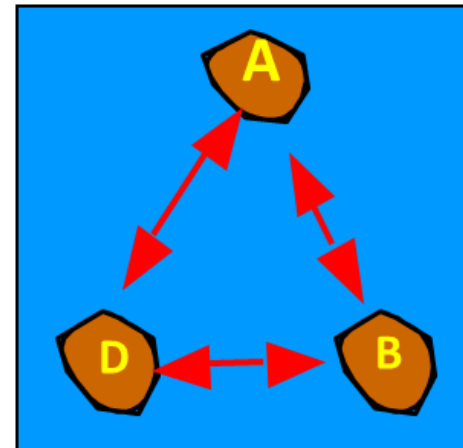
La conservation de la nature au fil du temps...

Modèle des années 60
(ressources illimitées)



Persistance si $c > 0$

Modèle des années 80
(système autoportant)



Persistance si $c > e$

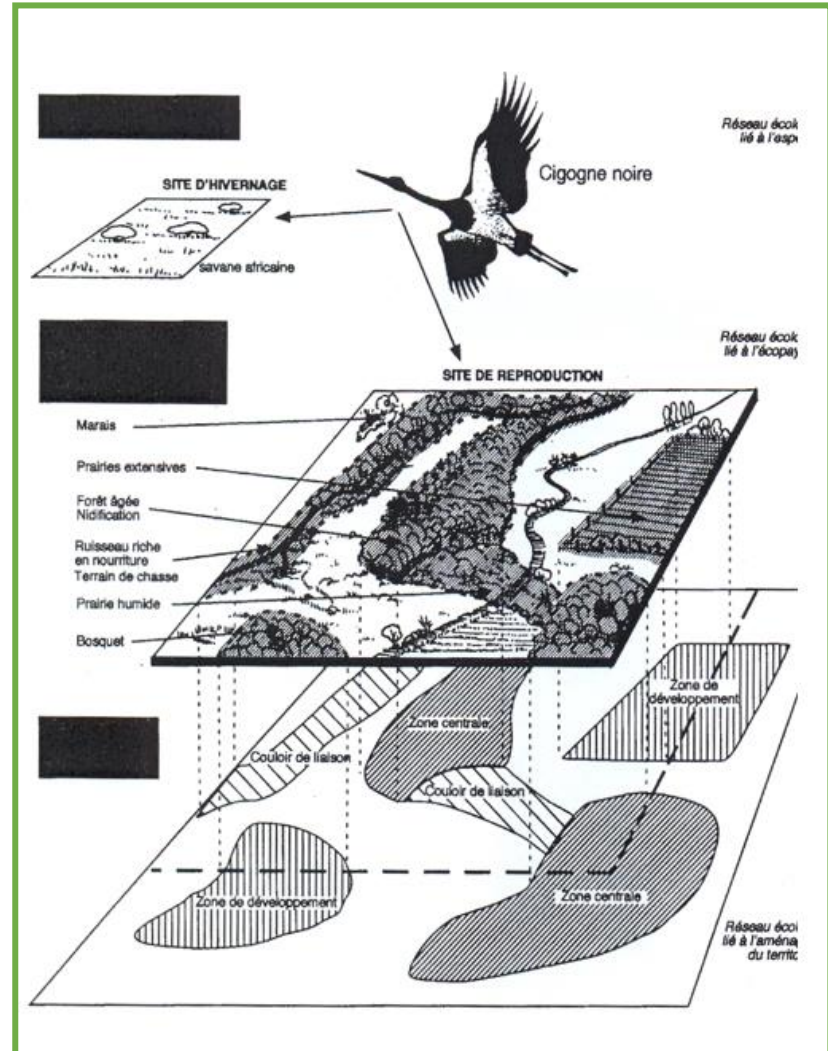
Enjeu 1: Maintenir et restaurer la connectivité des habitats et des populations d'espèces

La naissance du réseau écologique

« Le réseau écologique désigne des écosystèmes liés entre eux par des flux d'organismes dans un ensemble spatialement cohérent, en interaction avec la matrice du paysage »

Le réseau écologique: du réseau biologique au réseau planologique

- Cœur de biodiversité
- Éléments de liaison

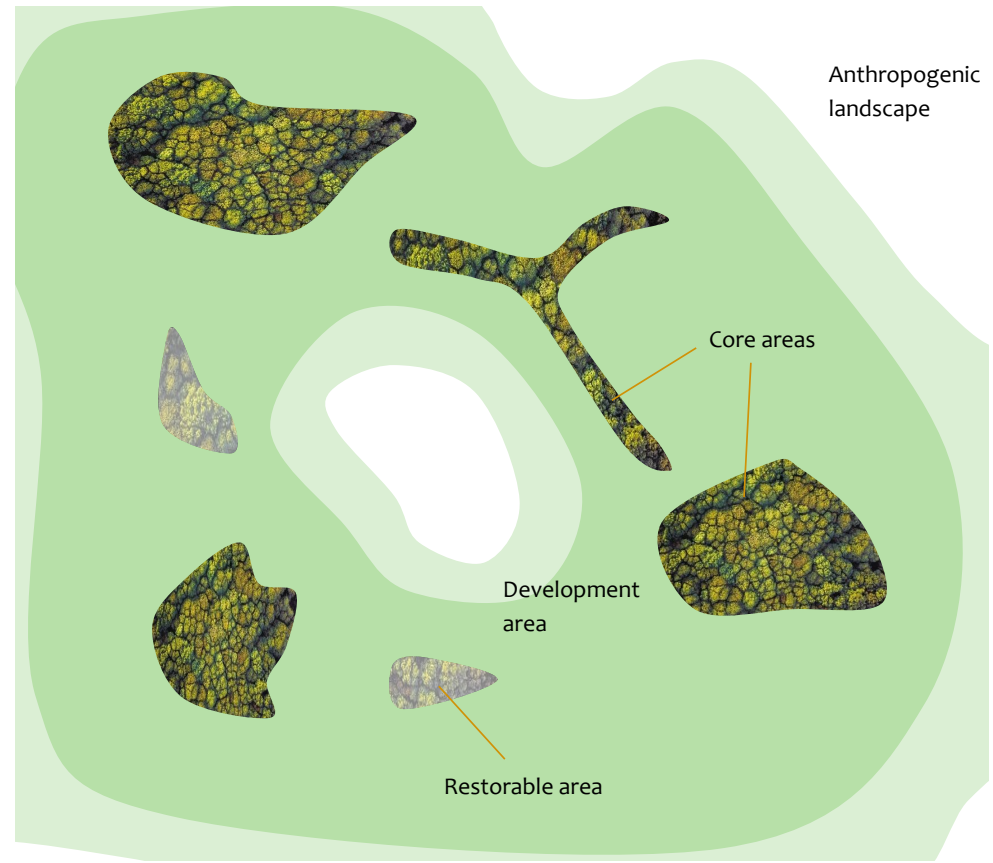


Le réseau écologique: du réseau biologique au réseau planologique

- Cœur de biodiversité
- Éléments de liaison

→ Zones centrales

→ Zones de développement



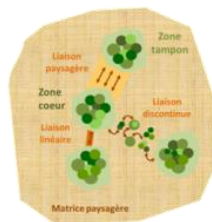
Du réseau écologique à l'infrastructure verte

**Par l'homme
pour la nature**

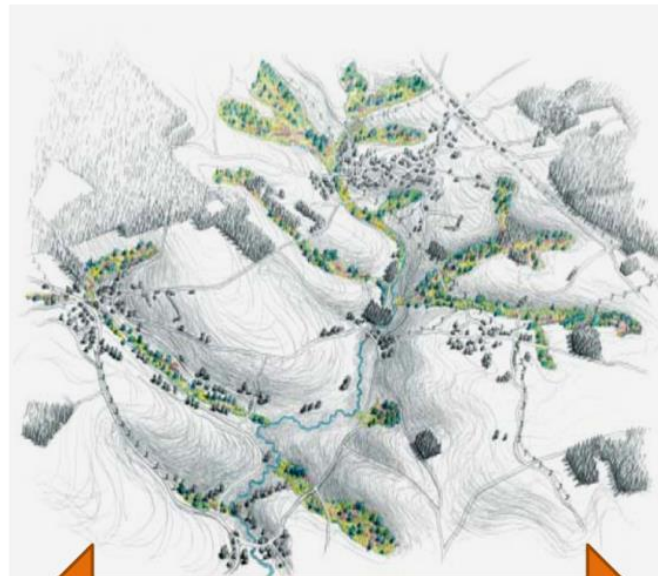
Valeurs
patrimoniales

Réseaux
écologiques

Reproduction des
espèces (coeur)
et dispersion des
gènes et des
individus
(corridors)



Deux approches territoriales
complémentaires



**Par la nature
pour l'homme**

Valeurs
utilitaires

Infrastructures
vertes

Assurer de
multiples
services
pour le bien-
être humain



Très largement compatible

Enjeu 2: Cartographier le réseau écologique pour la biodiversité en prenant en compte les enjeux de services écosystémiques, avec une méthodologie mobilisant les acteurs concernés.

Etat des lieux: la Wallonie

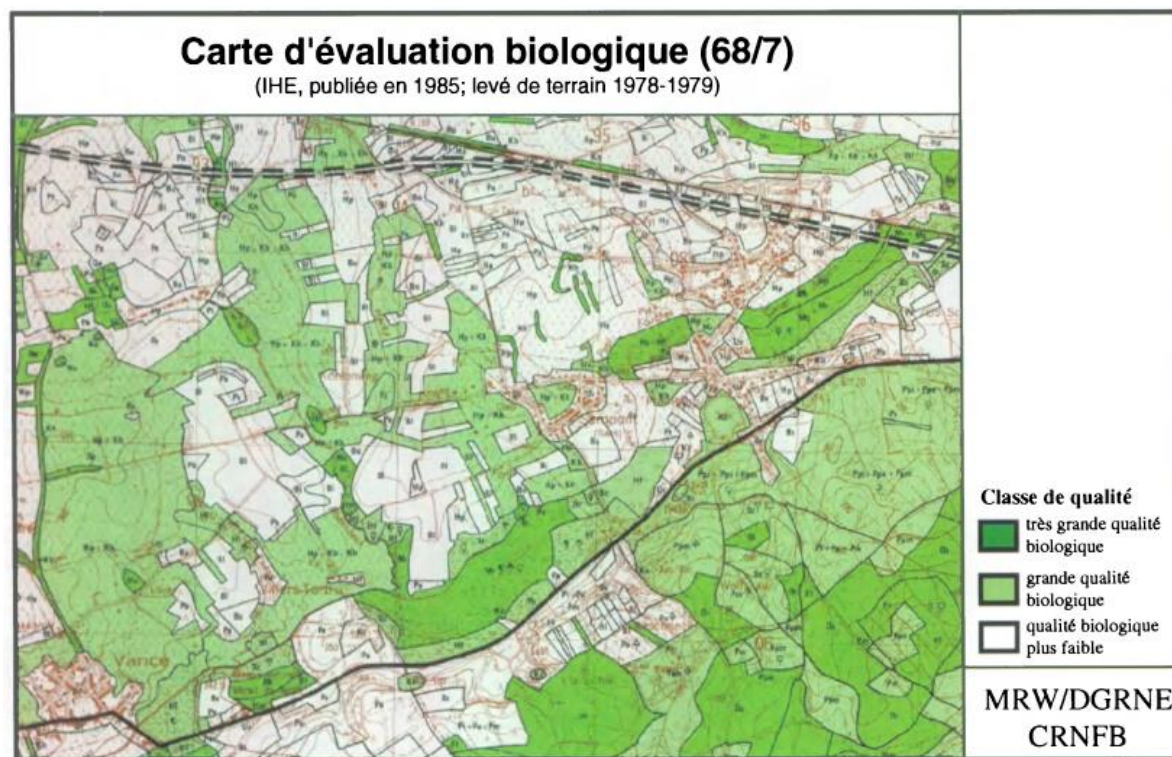
La longue histoire des inventaires des espaces naturels en Wallonie

- ✓ 1912: Inventaire de Jean Massart
- ✓ ~1960: Inventaire de l'aménagement du territoire: 4000 sites décrits
- ✓ ~1980: 1^{er} inventaire biologique: 300 sites ISAWAL décrits
- ✓ ~1985: Cartes d'évaluation biologique

Etat des lieux: la Wallonie

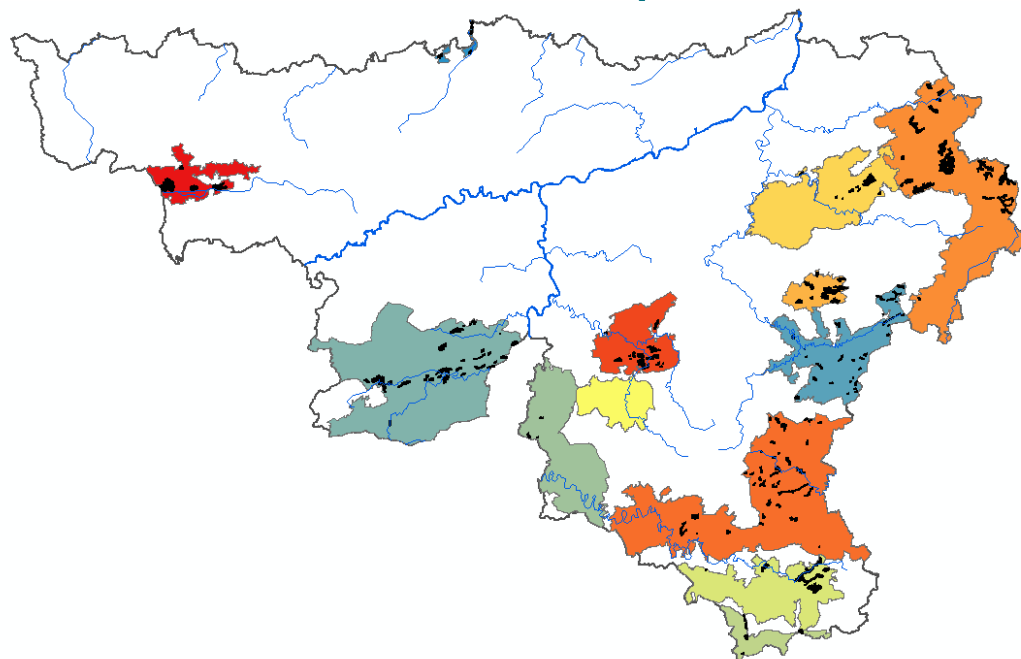
✓ ~1985: Cartes d'évaluation biologique

- ¼ du territoire
- Pas de BD
- Pas publiées
- Pas actualisées



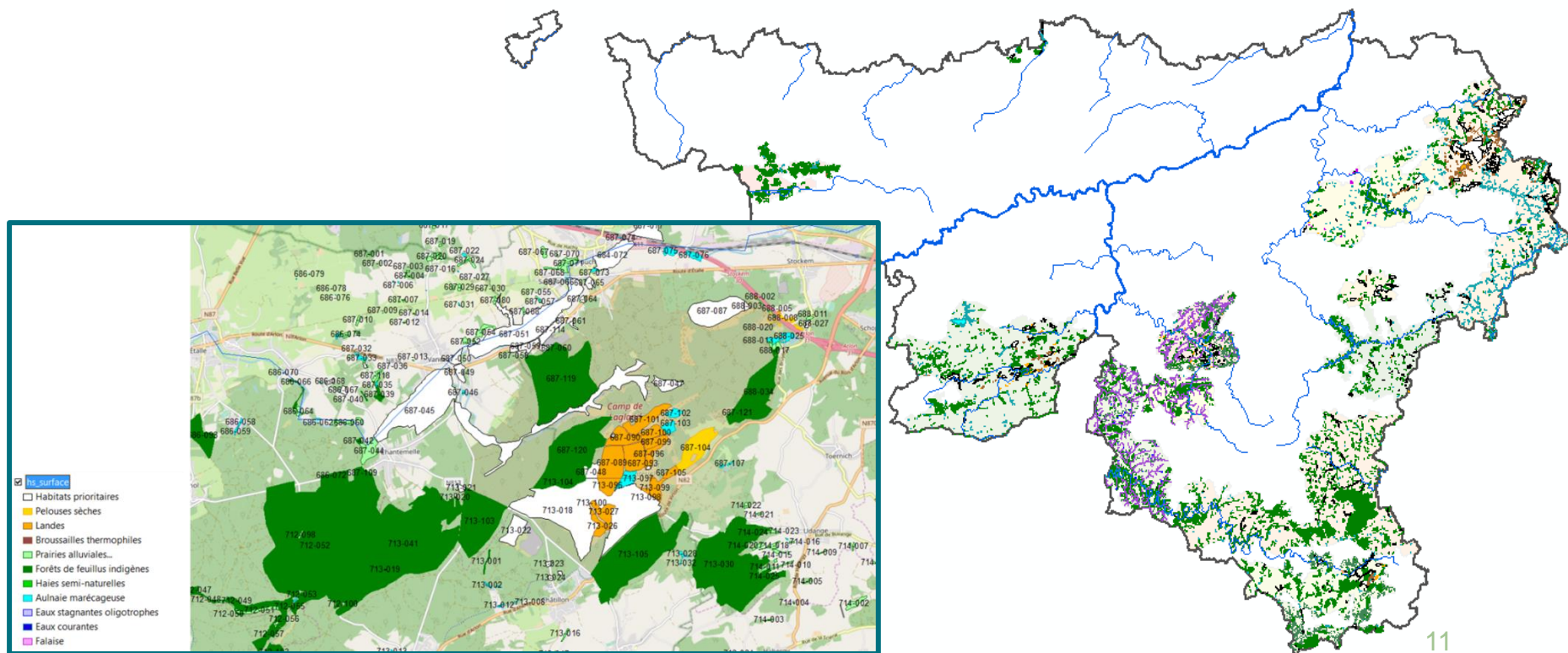
Etat des lieux: la Wallonie

- ✓ Inventaires CORINE → cartographie 98 sites (Directive Oiseaux) → 18 Zones de Protection Spéciale → 13 reconnues par l'Exécutif régional wallon avec 225 zones noyaux cartographiées



Etat des lieux: la Wallonie

- ✓ Identification des « habitats sensibles »
- Base de données → 10.000 polygones

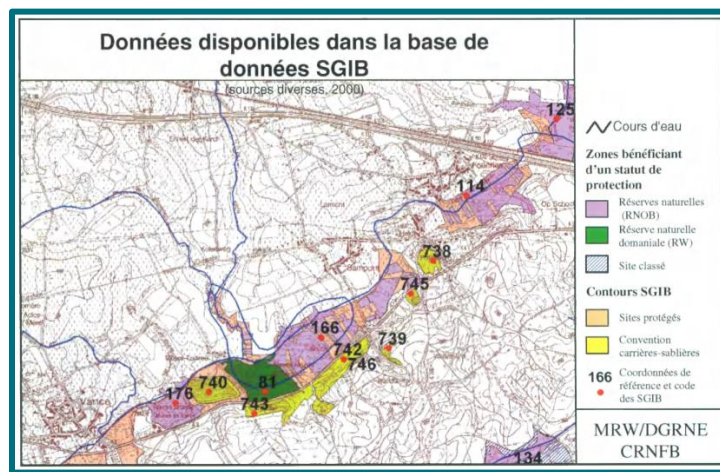
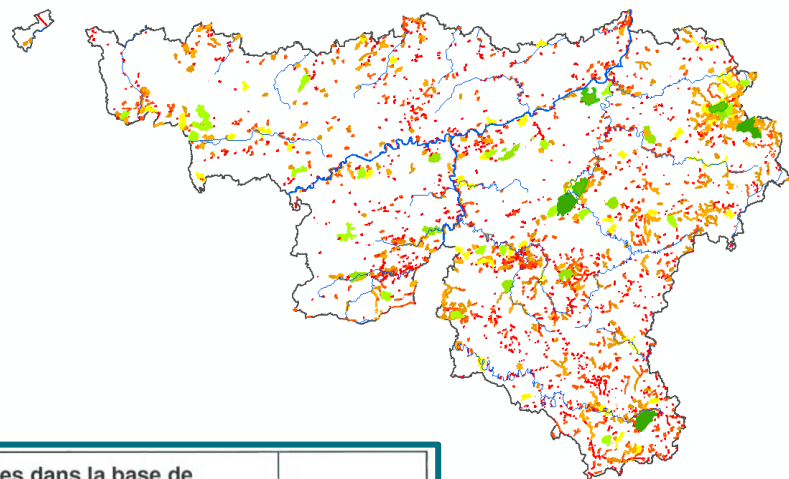


Etat des lieux: la Wallonie

✓ Sites de Grand Intérêt Biologique (SGIB) → structure unique de gestion

- ✓ 2500 sites
- ✓ 100.000 ha
- ✓ Portée scientifique

Et non légale
→ Portail de la Biodiversité

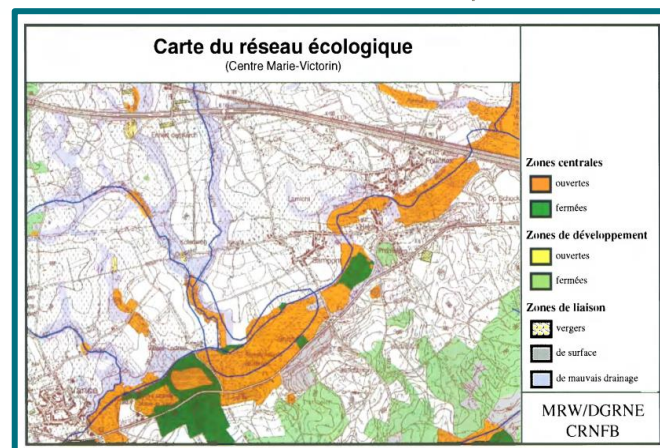
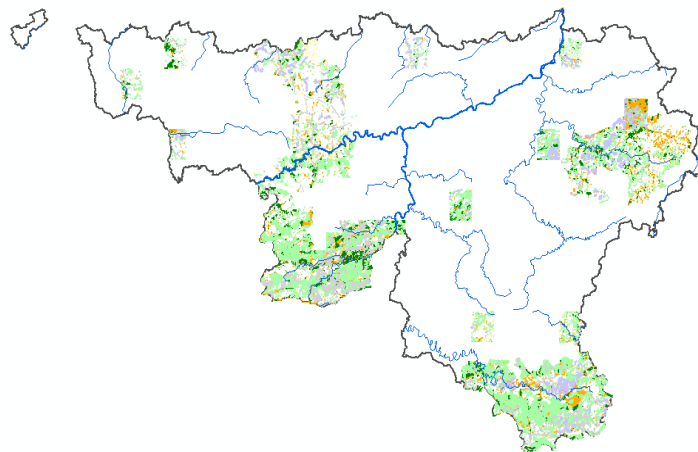


Etat des lieux: la Wallonie

✓ 1992: 1^{er} projet de cartographie du RE

- ZC=SGIB
 - 25% cartographié
 - Pas de BD
 - 1996: interrompu
- Cartographie des zones Habitats Sensibles

(Duhayon et Woué, 1995)



Etat des lieux: la Wallonie

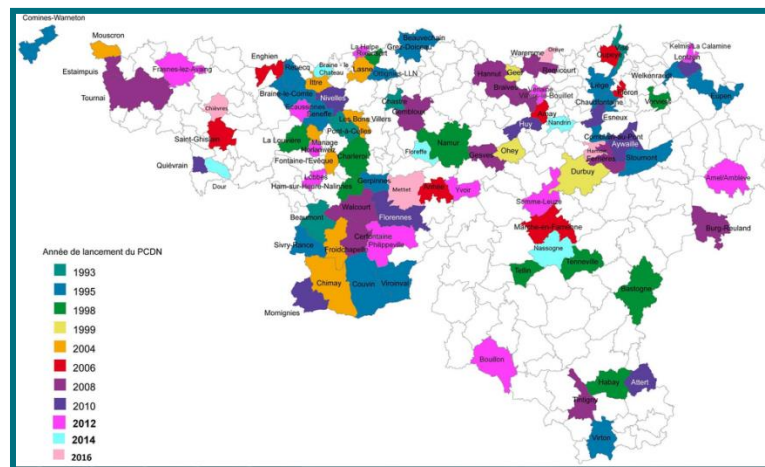
✓ Les Plans Communaux de Développement de la Nature (PCDN)

= outil local et participatif pour maintenir, développer et restaurer la biodiversité au niveau communal

- >70 communes
- 1 Méthodologie commune
- ... avec variantes

= large éventail d'exemples de mise en place du RE!

- Quelle appropriation par les acteurs locaux?

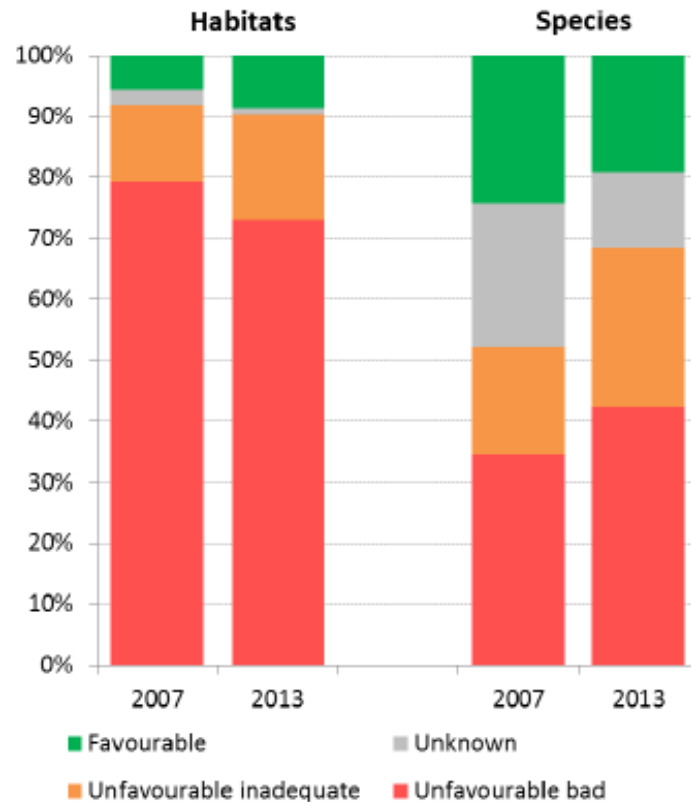


Etat des lieux: la Wallonie



✓ La cartographie du réseau Natura 2000

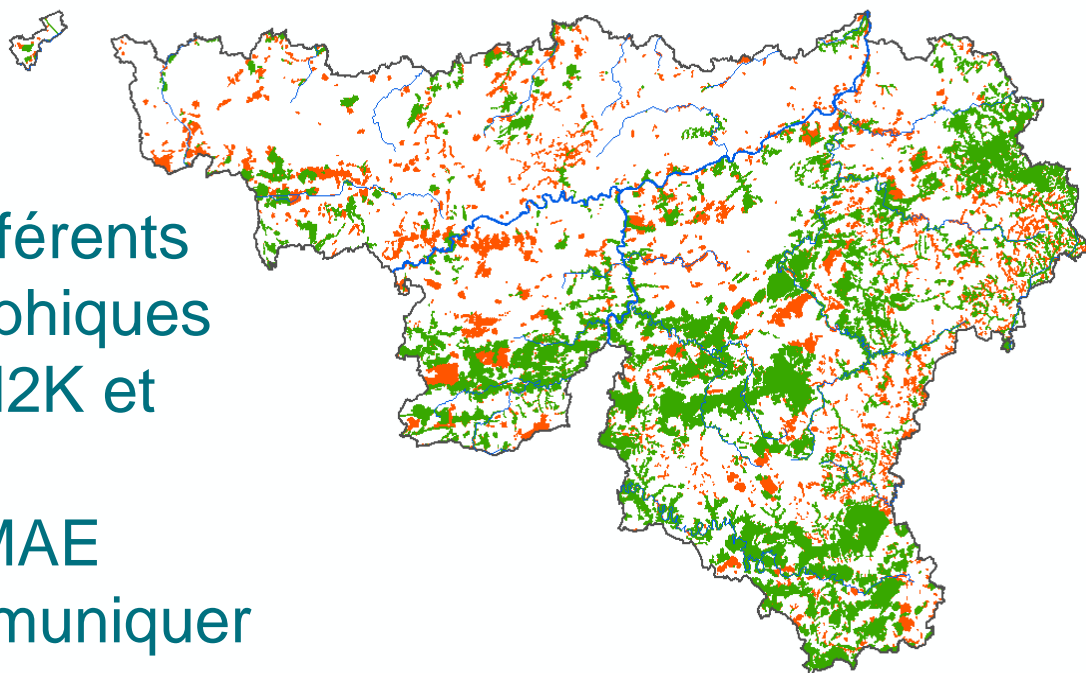
- Réseau Européen
- Directive conservation oiseaux sauvages et Directive « Habitats »
- 240 sites = Zones Spéciales de Conservation
- Faible proportion à statut favorable



Etat des lieux: la Wallonie

✓ La cartographie de la Structure Ecologique Principale

- Rassemble les différents supports cartographiques
- Essentiellement N2K et SGIB
- Utilisée pour les MAE
- Utilisée pour communiquer au sujet des HNV



Etat des lieux: la Wallonie

- ✓ 30 ans d'initiatives
- ✓ Pas de RE opérationnel à ce jour

Raisons potentielles:

- ✓ Investissements non-coordonnés dans le temps
 - ✓ Absence d'une structure de coordination
 - ✓ Non-exploitation de nombreux inventaires
 - ✓ Manque de compréhension et appropriation de l'outil par les utilisateurs
- ... → à approfondir grâce aux entrevues et atelier

Etat des lieux: la Wallonie

Enjeu 3: Donner à la cartographie du RE le statut d'outil stratégique en termes d'aménagement du territoire au niveau local, régional et supra-régional

Enjeu 4: Rendre le réseau écologique opérationnel sur le territoire wallon par des politiques contraignantes et non contraignantes;

Enjeu 5: Définir un objectif chiffré de protection du territoire et identifier les moyens nécessaires pour l'atteindre.

Ateliers du 20/02

Matin: Identification des verrous et formulation de recommandations

Après-midi: Proposition d'une vision pour l'identification et la cartographie du RE et son opérationnalisation en Région Wallonne